

 **AUTODOC CLUB**

Kuidas vahetada  
**LAMBORGHINI**  
**GALLARDO** salongifilter –  
õpetus

## SARNANE VIDEOÕPETUS



See video näitab sarnase varuosa asendamist teise sõiduki puhul

### Oluline!

Seda asendusprotseduuri saab kasutada:  
LAMBORGHINI GALLARDO 5.0 Superleggera

Sammud võivad kergelt varieeruda olenevalt auto disainist.

See juhend koostati sarnase autovaruosa asendamismeetodi põhjal sõiduki puhul  
AUDI A6 Sedaan (4F2, C6) 2.0 TDI

VAHETAMINE: SALONGIFILTER – LAMBORGHINI  
GALLARDO. TÖÖRIISTAD, MIDA VAJAD:



• Kruvikeeraja otsik nr.8

• Käristivõti

**Osta tööriistu**

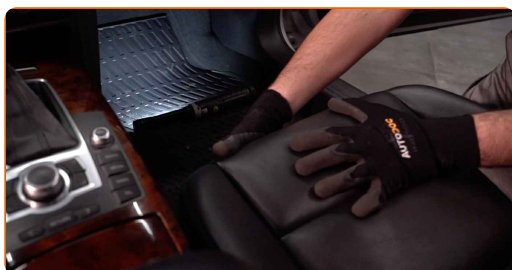
Vahetamine: salongifilter – LAMBORGHINI GALLARDO. AUTODOCi eksperdid soovitavad:

- Asendage salongifilter vähemalt korra iga kuue kuu möödudes, varakevadel ja sügishooajal.
- Järgige varuosa töötamise tootjapoolseid tingimusi, soovitusi ja nõudeid.
- Kui õhuvool salongi on järsult vähenenud, asendage filter enne plaanitud hooldust.
- Palun pane tähele, et kõiki parandustöid autol – LAMBORGHINI GALLARDO – tuleb teha väljalülitatud mootoriga.

## SOORITAGE ASENDAMINE JÄRGNEVAS JÄRJEKORRAS:

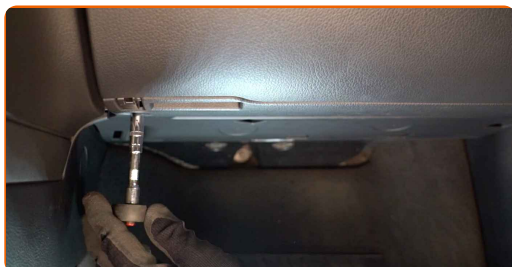
1

Liigutage kaassõitjaistet täielikult tahapoole.

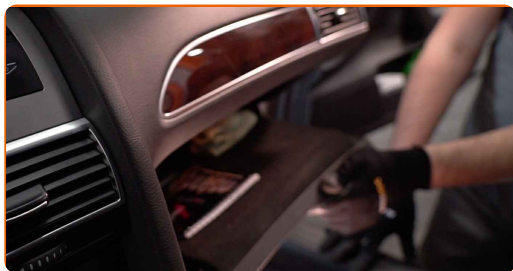


2

Keerake lahti kindalaekasse kinnituskruid. Kasutage padrunit Nr.8. Kasutage kärstivõtit.



**3** Ava kindalaegas.



**4** Kanguitage, laske ettevaatlikult kinnititest lahti ja eemaldage dekoratiivne küljekate sõitjate poole pealt.



**5** Keerake lahti kindalaekasse kinnituskruvid. Kasutage padrunit Nr.8. Kasutage kärivistvõtit.



**6** Eemaldage kindalaegas.



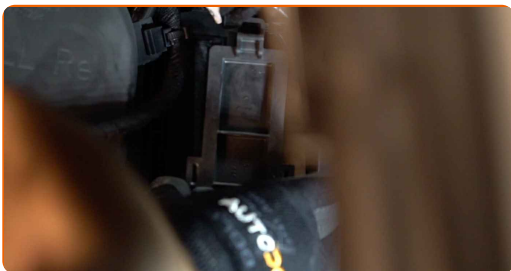
Vahetamine: salongifilter – LAMBORGHINI GALLARDO. Professionaalid soovitavad:

- Olge ettevaatlik vältimaks kindalaeka kinnituste kahjustamist.

**7** Ühendage kindalaeka konnektor lahti.



**8** Eemaldage tagasi salongifiltri korpuse kaas.



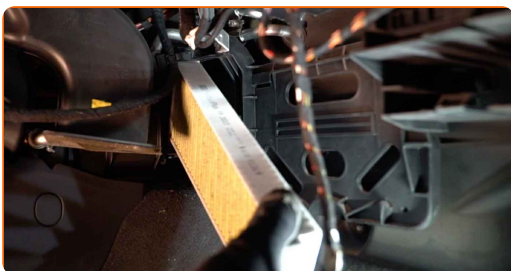
**9** Eemaldage salongifiltrid.



**Vahetamine: salongifilter – LAMBORGHINI GALLARDO. AUTODOCi soovitus:**

- Ärge üritage filtrit puhastada ja taaskasutada - see mõjutab salongi õhupuhastust.

**10** Paigaldage salongifiltrid.



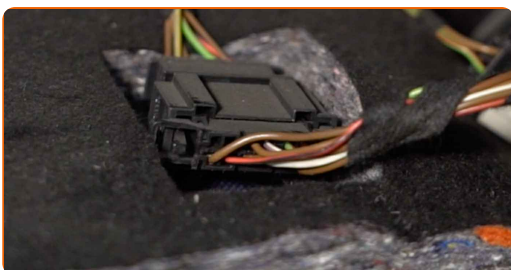
**AUTODOC soovitab:**

- Vahetamine: salongifilter – LAMBORGHINI GALLARDO. Ole kindel, et filtri õigesti paigutad. Välti mittekohakuti paigaldamist.
- Järgige filtri õhuvoolu nooli.
- LAMBORGHINI GALLARDO – Oluline on kasutada ainult kõrgkvaliteedilisi filtreid.

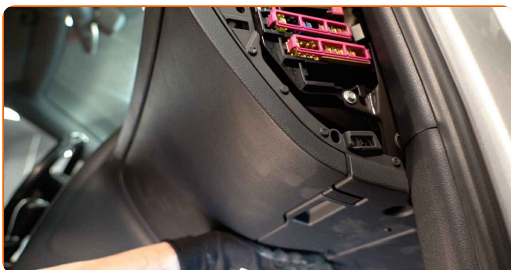
**11** Pange tagasi salongifiltri korpuse kaas. Veenduge, et kuulete klikki, see annab märku õigest kohale kinnitumisest.



**12** Ühendage kindalaeka konektor.



**13** Paigalda kindalaegas.



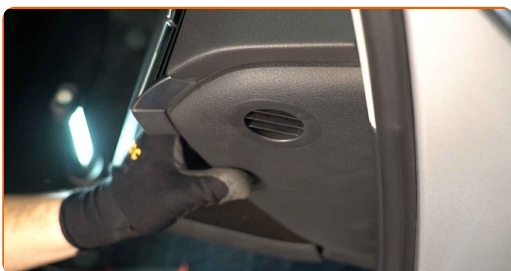
14

Kruvige lahti kindalaekasse kinnituskruvid. Kasutage padrunit Nr.8. Kasutage kärstivõtit.



15

Paigaldage dekoratiivne küljekate. Asetage detail kasutades juhtnõelu ja sulgege see kinnititega.



### AUTODOC soovitab:

- Vahetamine: salongifilter – LAMBORGHINI GALLARDO. Ära kasuta paigaldamisel üleliigset jõudu. See võib kinnitusi kahjustada.

16

Sulgege kindalaegas.





17

Liigutage kaassõitjaiste algasendisse.



18

Lülitage süüde sisse.

19

Lülitage kliimaseade sisse. See on vajalik veendumaks, et komponent töötab korralikult.

20

Lülitage süüde välja.

HEA TÖÖ! 

VAATA ROHKEM ÕPETUSI

## AUTODOC – TOP KVALITEET JA TASKUKOHASED AUTOVARUOSAD INTERNETIST

**AUTODOC`I MOBIILIRAKENDUS: HAARAKE SUUREPÄRASTEST PAKKUMISEST, SAMAS OSTES MUGAVALT**



**+ AUTODOC**

GET IT ON  **Google Play**

Download on the  **App Store**

**Download**

**SUUREPÄRANE VALIK VARUOSASID TEIE AUTOLE**

**SALONGIFILTER: LAI VALIK**

### **VASTUTUSE VÄLISTAMINE:**

Dokument sisaldab ainult üldisi soovitusi, mis võivad olla abiks remondi- või asendustööde teostamisel. AUTODOC ei vastuta mistahes kaotuste, vigastuste ega varaliste kahjude eest, mis on tekkinud remonditööde või asendusprotsessi käigus vale kasutamise või antud informatsiooni vale tõlgendamise tagajärjel.

AUTODOC ei vastuta mistahes võimalike vigade ja ebatäpsuste eest selles juhendis. Antud informatsioon on ainult informatiivset laadi ja ei asenda spetsialisti nõuandeid.

AUTODOC ei vastuta varustuse, tööriistade ja autovaruosade vale või ohtliku kasutamise eest. AUTODOC soovib kindlasti olla ettevaatlik ja järgida ohutusnõudeid, kui teostatakse remondi- või asendustöid. Pidage meeles, et madala kvaliteediga autovaruosade kasutamine ei taga teile vajalikul tasemel liiklusohutust.

© Copyright 2023 - Kogu selle veebilehe sisu, eriti tekstid, fotod ja graafikud on autoriõiguse seaduse poolt kaitstud. Kõik õigused, sealhulgas kopeerimine, kolmandatele osapooltele avalikustamine, redigeerimine ja tõlkimine kuuluvad AUTODOC SE.