



Kuidas vahetada **Toyota**
Prado J120 esi-
klaasipuhastite – õpetus

VIDEOÕPETUS



Oluline!

Seda asendusprotseduuri saab kasutada:

TOYOTA Camry III Sedaan (_V1_) 2.2, TOYOTA Camry III Sedaan (_V1_) 3.0, TOYOTA Camry III Kombi (_V1_) 2.2, TOYOTA Camry III Kombi (_V1_) 3.0, TOYOTA Hiace Buss (H50, H60, H70, H100) 2.0, TOYOTA Hiace Buss (H50, H60, H70, H100) 2.4, TOYOTA Carina E Sedaan (T19) 1.6, TOYOTA Carina E Hatchback (T19) 1.6 GLI, TOYOTA Carina E Sedaan (T19) 2.0, TOYOTA Carina E Hatchback (T19) 2.0 GLI, TOYOTA Carina E Hatchback (T19) 2.0 GTi, TOYOTA Carina E Sportswagon (T19) 1.6 GLI, TOYOTA Carina E Sportswagon (T19) 2.0 GLI, TOYOTA Celica VI Kupee (T200) 1.8 i 16V, TOYOTA Celica VI Kupee (T200) 2.0 i 16V, (+ 153)

Sammud võivad kergelt varieeruda olenevalt auto disainist.

Vahetamine: klaasipuhastite – Toyota Prado J120. Soovitus AUTODOC'i ekspertidelt:

- Vahetage alati esimesi kojamehi koos. See tagab tõhusa ja ühesuguse esiklaasi puhastamise.
- Ärge ajage juhi ja kõrvalistuja kojamehi segamini.
- Mõlema kojamehe asendusprotseduur on identne.
- Kogu töö tuleb teostada seisatud mootoriga.

VAHETAMINE: KLAASIPUHASTITE – TOYOTA PRADO J120. KASUTA JÄRGNEVAT PROTSEDUURI:

1

Valmistage ette uued kojamehed.



2

Tõmmake klaasipuhastite klaaspinnalt eemale kui see lõpetab.



3

Pöörake kojamehe laba üheksakümmend kraadi. Eemaldage kojamehe hari.



Vahetamine: klaasipuhastite – Toyota Prado J120. Soovitus:

- Asendades kojamehe harja, olge ettevaatlik ja ennetage vedru abil pinge all oleva klaasipuhasti hoova põrkumist vastu klaasi.

4

Paigaldage uus klaasipuhasti hoob ja suruge see ettevaatlikult vastu klaasi.



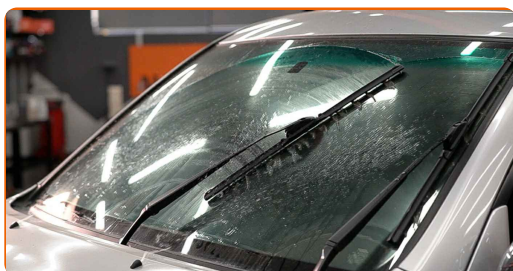
Vahetamine: klaasipuhastite – Toyota Prado J120. Professionaalid soovitavad:

- Ärge puudutage klaasipuhasti tera kummi serva, see ennetab grafiitkatte kahjustamist.
- Veenduge, et klaasipuhasti kummist riba on tugevasti vastu klaasi, seda täies pikkuses.

5

Lülitage süüde sisse.

- 6 Pärast paigaldamist kontrollige kojameeste sooritust. Terad ei tohiks ristuda või vastu tuuleklaasi tihendit tõrkuda.



HEA TÖÖ! 

VAATA ROHKEM ÕPETUSI

AUTODOC – TOP KVALITEET JA TASKUKOHASED AUTOVARUOSAD INTERNETIST

AUTODOC`I MOBIILIRAKENDUS: HAARAKE SUUREPÄRASTEST PAKKUMISEST, SAMAS OSTES MUGAVALT



AUTODOC+

GET IT ON
Google Play

Download on the
App Store

Download

SUUREPÄRANE VALIK VARUOSASID TEIE AUTOLE

OSTKE TOYOTA VARUOSASID

KLAASIPUHAHASTE: LAI VALIK

VALIGE TOYOTA PRADO J120 JAOKS VARUOSASID

KLAASIPUHAHASTITE AUTOLE TOYOTA: OSTKE NÜÜD

**KLAASIPUHAHASTITE AUTOLE TOYOTA PRADO J120:
PARIMAD DIILID & PAKKUMISED**

ⓘ VASTUTUSE VÄLISTAMINE:

Dokument sisaldab ainult üldisi soovitusi, mis võivad olla abiks remondi- või asendustööde teostamisel. AUTODOC ei vastuta mistahes kaotuste, vigastuste ega varaliste kahjude eest, mis on tekkinud remonditööde või asendusprotsessi käigus vale kasutamise või antud informatsiooni vale tõlgendamise tagajärjel.

AUTODOC ei vastuta mistahes võimalike vigade ja ebatäpsuste eest selles juhendis. Antud informatsioon on ainult informatiivset laadi ja ei asenda spetsialisti nõuandeid.

AUTODOC ei vastuta varustuse, tööriistade ja autovaruosade vale või ohtliku kasutamise eest. AUTODOC soovib kindlasti olla ettevaatlik ja järgida ohutusnõudeid, kui teostatakse remondi- või asendustöid. Pidage meeles, et madala kvaliteediga autovaruosade kasutamine ei taga teile vajalikul tasemel liiklusohutust.

© Copyright 2021 - Kogu selle veebilehe sisu, eriti tekstid, fotod ja graafikud on autoriõiguse seaduse poolt kaitstud. Kõik õigused, sealhulgas kopeerimine, kolmandatele osapooltele avalikustamine, redigeerimine ja tõlkimine kuuluvad AUTODOC GmbHle.