

 **AUTODOC CLUB**

Kuidas vahetada **Nissan  
Leaf ZEO** esi-vedruamort  
– õpetus

## VIDEOÕPETUS



 Oluline!

Seda asendusprotseduuri saab kasutada:  
NISSAN Leaf II (ZE1) Electric

Sammud võivad kergelt varieeruda olenevalt auto disainist.

**VAHETAMINE: VEDRUAMORT – NISSAN LEAF ZE0.  
TÖÖRIISTAD, MIDA VAJAD:**



- Terashari
- Aerosool WD- 40
- Pidurisüsteemi puhastusaine
- Vasemääre
- Lehtsilmusvõti Nr.21
- Kruvikeeraja otsik nr.13
- Kruvikeeraja otsik nr.18
- Kruvikeeraja otsik nr.21
- Kuuskant otsik nr.H6.
- Rehvi löökpadrun Nr.21
- Käristivõti
- Momentvõti
- Toruvõti
- Sõrgkang
- Kummivasar
- Hüdrauliline tugiposti vedru kompressor
- Hüdrauliline tungraud
- Poritiivakate
- Tökiskingad

**OSTA TÖÖRIISTU**

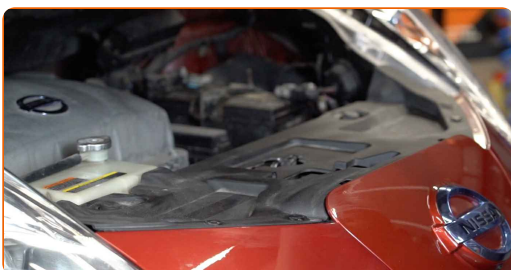
### Vahetamine: vedruamort – Nissan Leaf ZE0. AUTODOCi soovitus:

- Mõlemad esivedrustuse vedrupüstakud tuleb asendada samaaegselt.
- Asendamisprotseduur on identne esivedrustuse vasaku ja parema amordipüstaku puhul.
- Kogu töö tuleb teostada seisatud mootoriga.

## VAHETAMINE: VEDRUAMORT – NISSAN LEAF ZE0. JÄRGI NEID SAMME:

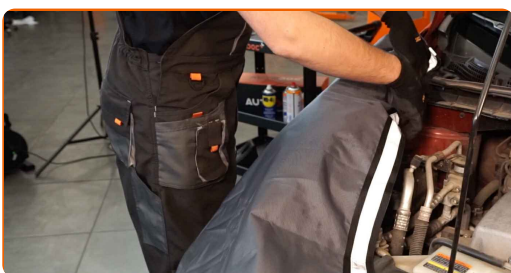
1

Avage kapott.

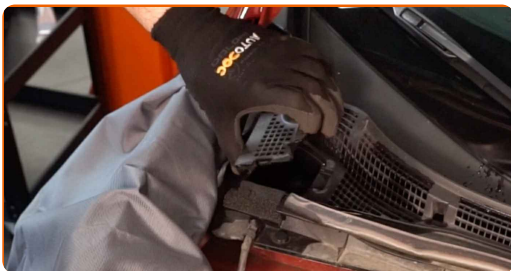


2

Auto värvi ja plastikust osade kaitsmiseks kasutage kaitsekatet.



**3** Tõstke üles ja eemaldage kapoti õhuava.



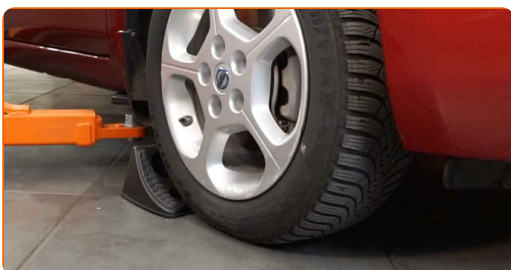
**4** Puhastage amordipüstaku ülemised kinnitused. Kasutage WD-40 aerosooli.



**5** Vabastage vedruamordi tugilaagri ülemine kinnitus. Kasutage padrunit Nr.13. Kasutage kärstivõtit.

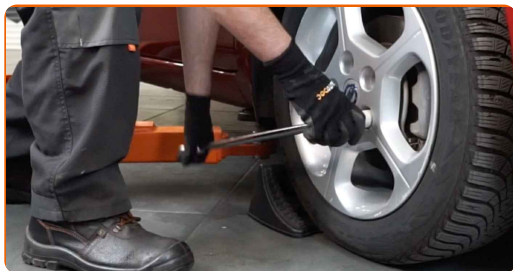


**6** Fikseerige rattad tõkiskingadega.



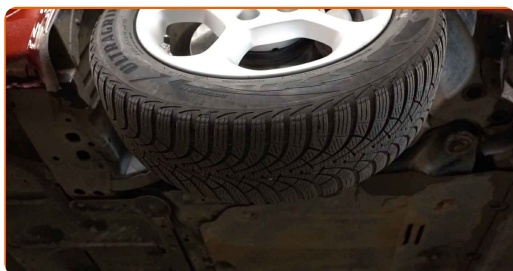
7

Lõdvendage ratta kinnituspolte. Kasutage ratta löökpadrunit #21.



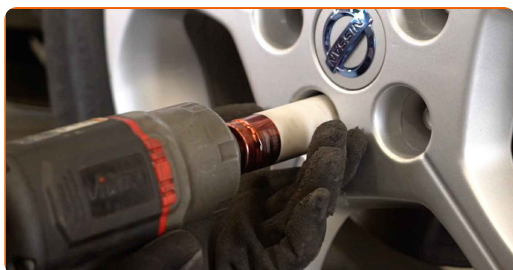
8

Tõstke esimest auto otsa ja kinnitage alustele.



9

Keerake lahti ratta poldid.

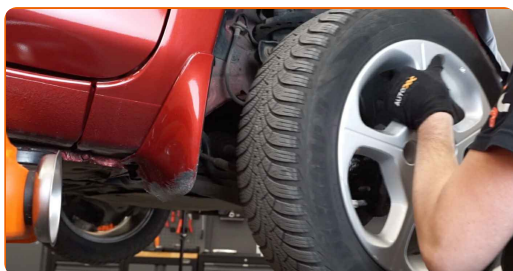


**AUTODOC soovitab:**

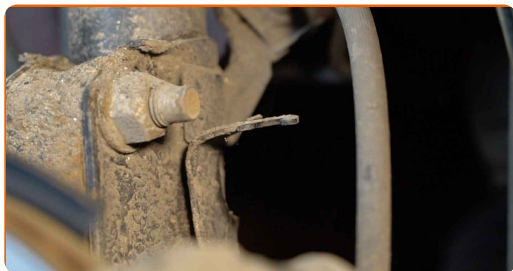
- Tähtis! Hoia ratas kinnituspoltide lahtikeeramise ajal kinni. Nissan Leaf ZE0

10

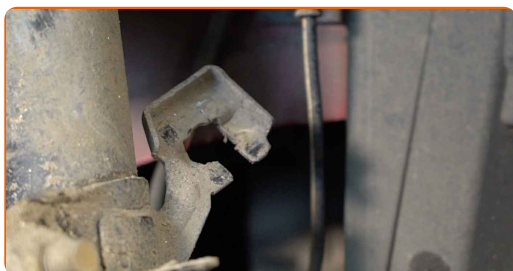
Eemaldage ratas.



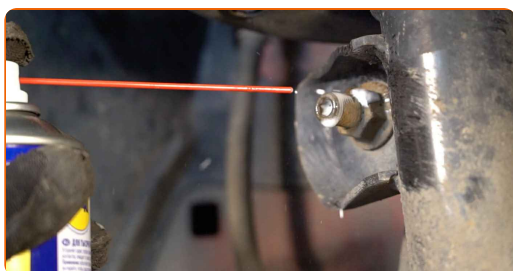
**11** Eemaldage pidurivooliku hoideklamber.



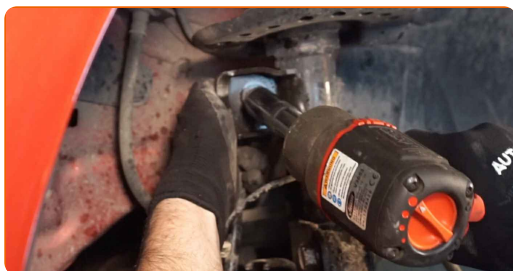
**12** Ühendage amortisaatori klambrist lahti juhtmed ja pidurivoolik. Kasutage sõrgkangi.



**13** Puhastage kinnitused, mis ühendavad stabilisaatorilinke vedrupüstakutega ja need, mis ühendavad vedrupüstakuid käändteljega. Kasutage terasharja. Kasutage WD-40 aerosooli.

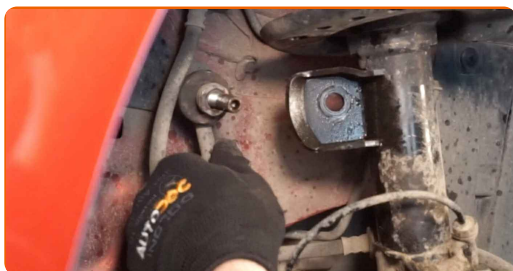


**14** Keerake mutter lahti ja eemaldage stabilisaatori varras amortisaatori tugipostist. Kasutage padrunit Nr.18.

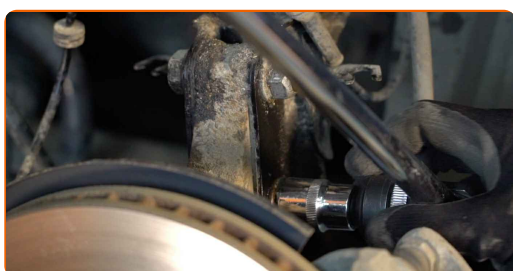




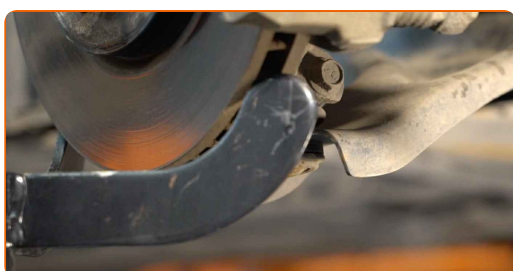
**15** Eemaldage stabilisaatorivarras.



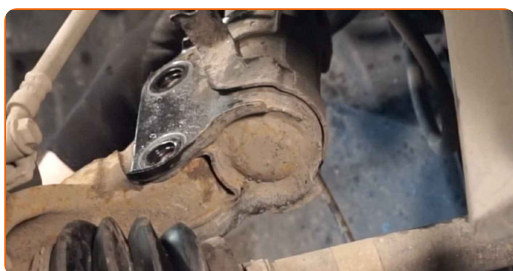
**16** Keerake lahti alumine kinnitus, mis ühendab amordipüstakut käändteljega. Kasutage kombivõtit Nr. 21. Kasutage padrunit Nr.21. Kasutage toruvõtit.



**17** Tõstke käändtelg üles. Kasutage hüdraulilist tungrauda.

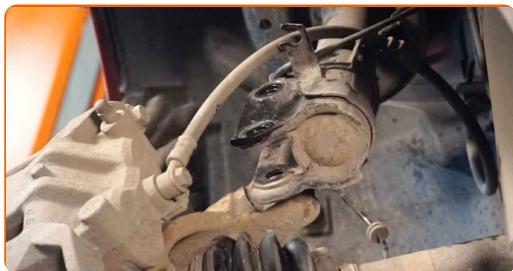


**18** Eemaldage kinnituspoldid.

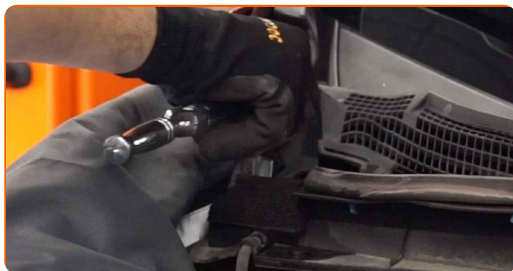




**19** Ühendage amortisaatori tugiposti küljest lahti käändtelg.



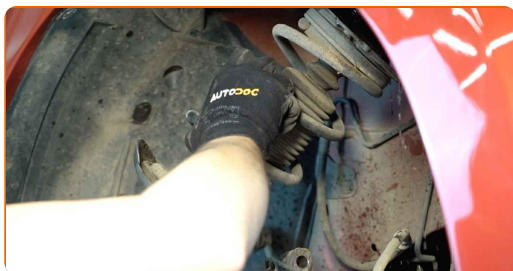
**20** Keerake lahti amordi tugiposti ülemine kinnitus. Kasutage padrunit Nr.13.



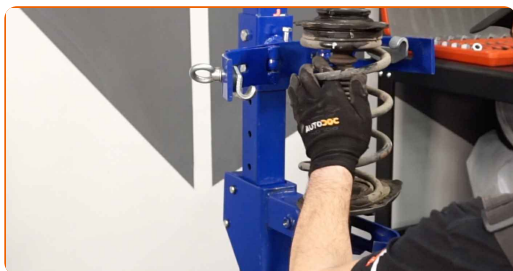
**Vahetamine: vedruamort – Nissan Leaf ZE0. Soovitus:**

- Vigastuste vältimiseks, hoidke amortisaatorite vedrupüstakuid kinnituspoltide eemaldamise ajal kinni.

**21** Eemaldage suspensiooni tugipost.



**22** Seadke amortisaatori tugipost vedru kompressiooni tööriistale.

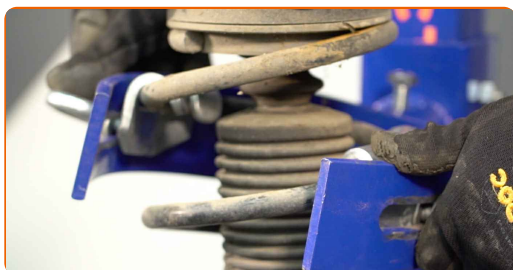


Vahetamine: vedruamort – Nissan Leaf ZE0. AUTODOCi eksperdid soovivad:

- Pange tähele, et kui kasutate vedru kokkusurujat, vedru mähised peavad olema korralikus haardes, kui surute vedru vastupidises suunas.
- Veenduge, et vedru positsioon fiksaatoris oleks õige.
- Veenduge, et keerdvedrud lähevad lukustus käepidemetesse tihkelt.

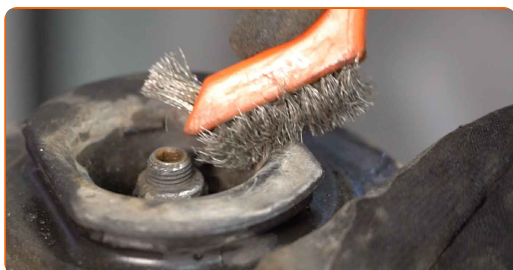
23

Suruge vedru kokku.



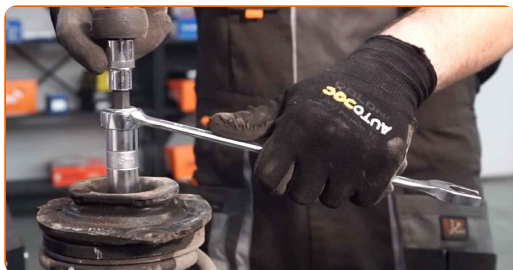
24

Töödelge amordipüstaku varrast. Kasutage terasharja. Kasutage WD-40 aerosooli.



25

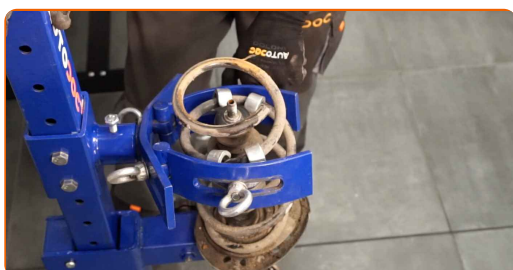
Eemaldage tugiposti kolvivarda mutter. Kasutage tühikut Nr.H6. Kasutage padrunit Nr.18. Kasutage kärstivõtit.



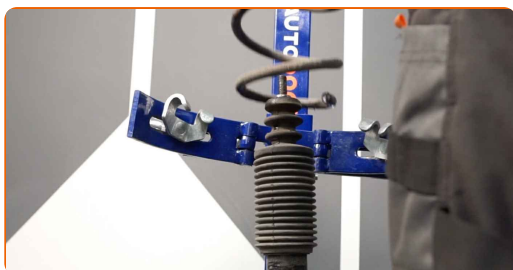
26 Eemaldage ülemine tugiposti raam.



27 Vabastage spiraalvedru.



28 Eemaldage vedru.



29 Eemaldage amortisaatori tolmuKate ja stopper.



### AUTODOC soovitab:

- Vahtamine: vedruamort – Nissan Leaf ZE0. Vaata hoolega amortisaatori tugilaager, tolmuKate ja läbilöögipuks üle. Vajadusel vaheta need välja.

30

Eemaldage vana amortisaator hüdraulilisest spiraalvedru tõmmitsast.

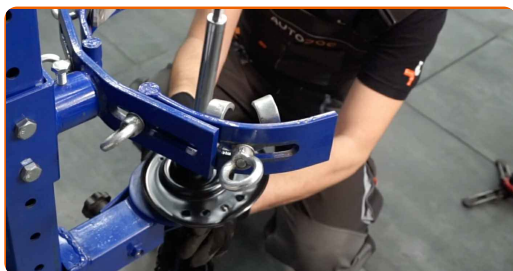


Vahetamine: vedruamort – Nissan Leaf ZE0. AUTODOCi soovitus:

- Enne uue amortisaatori paigaldamist, tuleks seda käsitsi 3-5 korda pumbata.

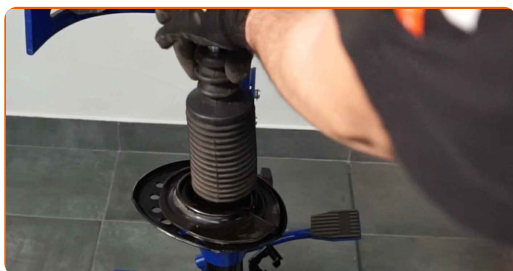
31

Paigaldage hüdraulilisse spiraalvedru tõmmitsasse uus amortisaator.



32

Paigaldage tolmuKate ja uue amortisaatori stopper.



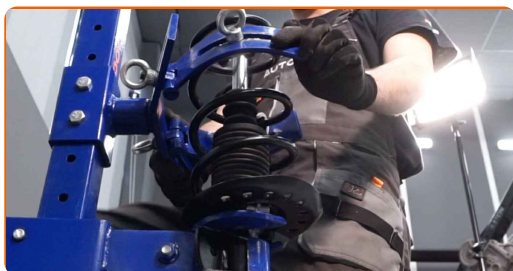
33

Paigaldage amortisaatori vedru.



34

Suruge vedru kokku.



35

Paigaldage ülemine vedrupüstak ja vedrupüstaku laager.



36

Pingutage amortisaatori tugiposti kolvarre mutriga. Kasutage padrunit Nr.18. Kasutage tühikut Nr.H6. Kasutage momentvõtit. Pingutage seda 68 Nm pöördemomendiga.

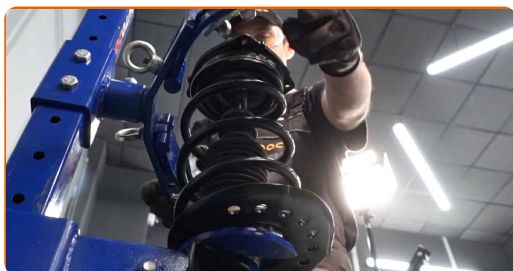


Vahetamine: vedruamort – Nissan Leaf ZE0. Professionaalid soovitavad:

- Veenduge, et vedru on õiges asendis. Vältige selle kaldumist.

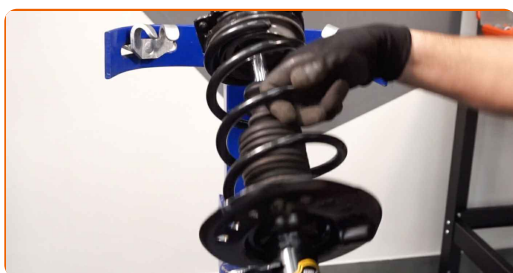
37

Laske vedru surve alt vabaks.



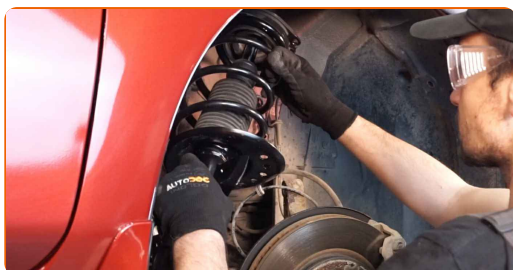
38

Eemaldage vedrupüstaku koost.



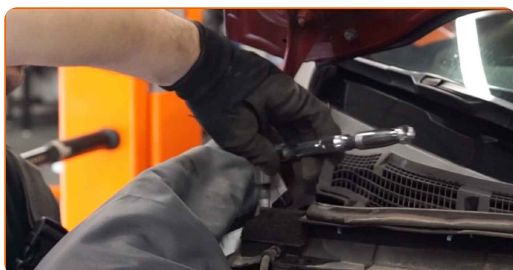
39

Paigaldage amortisaatori tugipost rattakoopasse.



40

Keerake amordi tugiposti ülemine vedru kinni. Ärge pingutage neid.



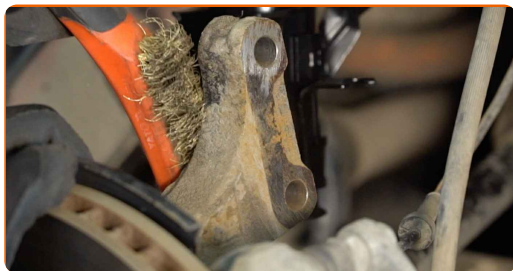
### AUTODOC soovitab:

- Nissan Leaf ZE0 – Et vältida vigastusi, hoia amordipüstakut kinnituspoltide kinnikeeramise ajal kinni.



41

Määrige amordipüstakute paigalduspesad käändteljel. Kasutage terasharja. Kasutage WD-40 aerosooli.



42

Fikseerige amortisaatori tugipost käändmiku külge.



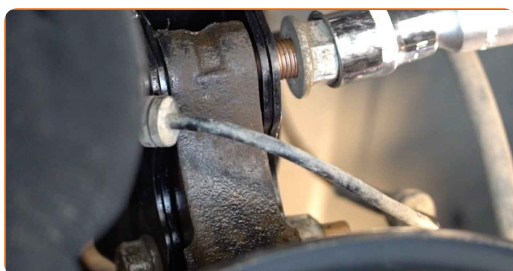
43

Paigaldage kinnituspoldid.



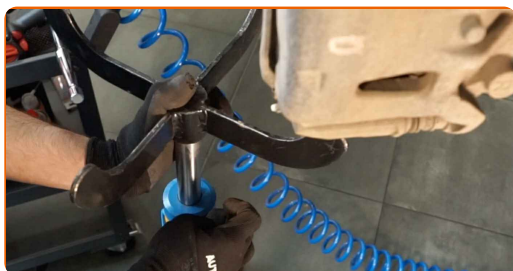
44

Keerake sisse kinnitus, mis ühendab amordipütsakut käändteljega. Kasutage padrunit Nr.21. Kasutage kombivõtit Nr.21.



45

Eemalda toetust käändtelje alt.



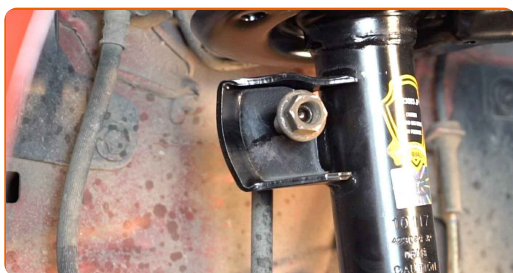


**AUTODOC soovitab:**

- **Vahetamine: vedruamort – Nissan Leaf ZE0. Langeta käigukasti tungraud sujuvalt ja ilma jõnksudeta, et vältida osade ja mehhanismide kahjustamist.**

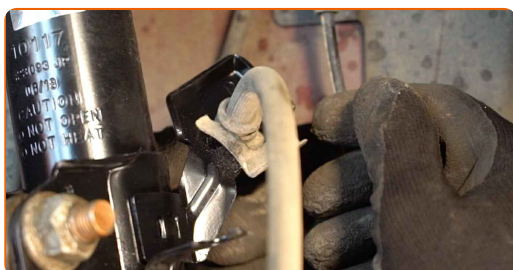
**46**

Paigaldage transversaalne stabilisaatori ühendus. Kasutage padrunit Nr.18.



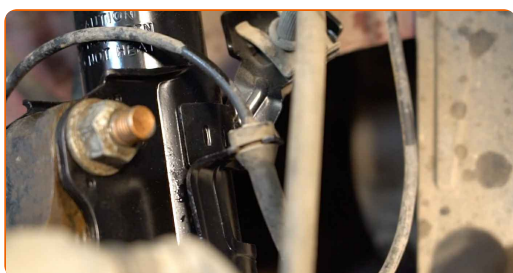
**47**

Kinnitage pidurivoolikud tugipostile. Ühendage ABS-i anduri kaabel amortisaatori tugiposti.

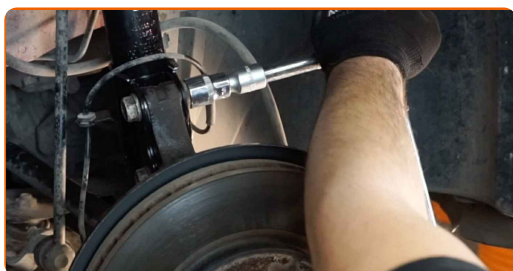


**48**

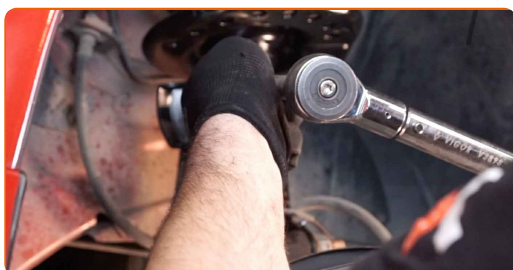
Paigaldage pidurivooliku hoideklamber. Kasutage kummihaamrit.



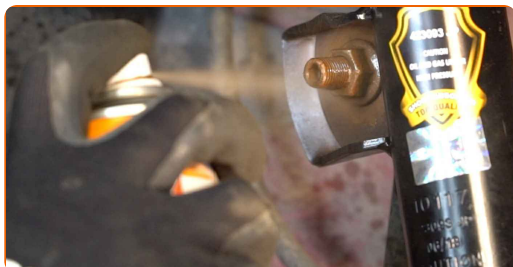
- 49** Pingutage alumisi amordipüstaku ja käändtelje vahelisi kinnitusi. Kasutage kombivõtit Nr.21. Kasutage padrunit Nr.21. Kasutage momentvõtit. Pingutage seda 165 Nm pöördemomendiga.



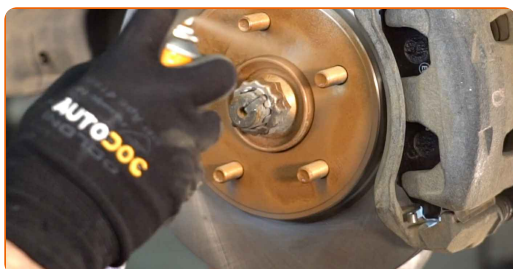
- 50** Pingutage kinnitust, mis ühendab stabilisaatorilülid amordipüstakuga. Kasutage padrunit Nr.18. Kasutage momentvõtit. Pingutage seda 65 Nm pöördemomendiga.



- 51** Määrige amordipüstaku kinnitusi. Kasutage vasemääret.

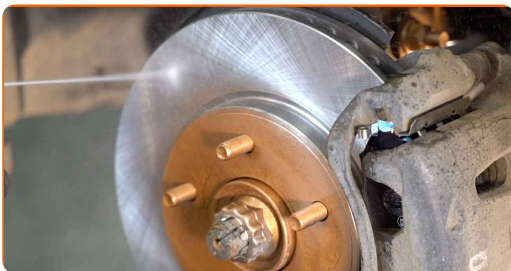


- 52** Määrige pinda, kus piduriketas puutub kokku veljega. Kasutage vasemääret.



53

Puhastage piduriketta pind. Kasutage piduri puhastusvahendit.

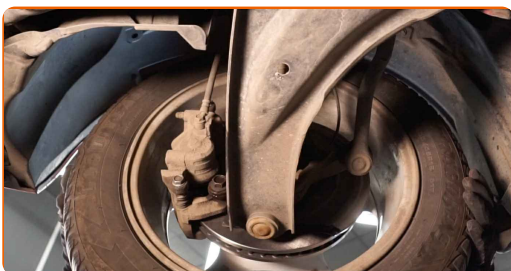


Vahetamine: vedruamort – Nissan Leaf ZE0. Soovitus AUTODOCi ekspertidelt:

- Pärast aerosoolo peale kandmist, oodake paar minutit.

54

Paigaldage ratas.

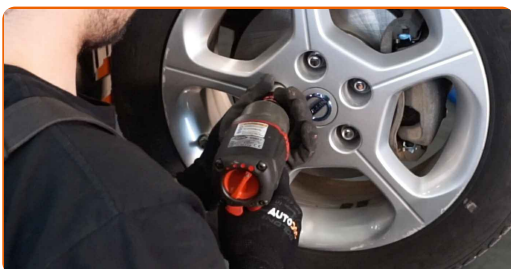


AUTODOC soovitab:

- Tähtis! Hoia ratast kinnituspoltide kinnikeeramise ajal kinni. Nissan Leaf ZE0

55

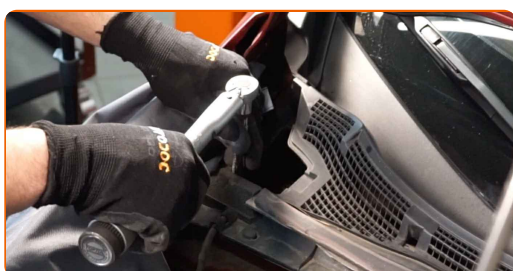
Keerake ratta poldid kinni. Kasutage ratta löökpadrunit #21.



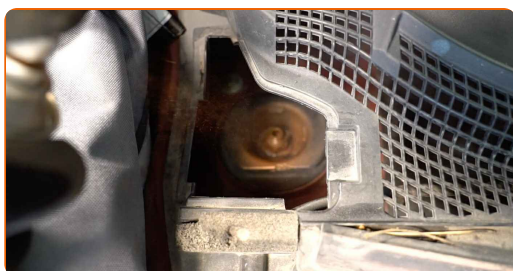
**56** Laske auto alla.



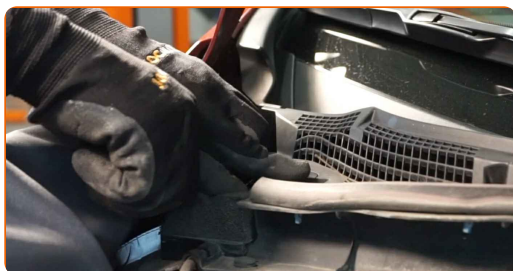
**57** Pingutage amortisaatori tugiposti ülemist kinnitust. Kasutage padrunit Nr.13. Kasutage momentvõtit. Pingutage seda 16 Nm pöördemomendiga.



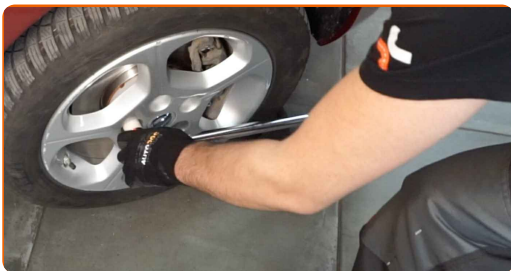
**58** Määrige amordipüstaku kinnitusi. Kasutage vasemääret.



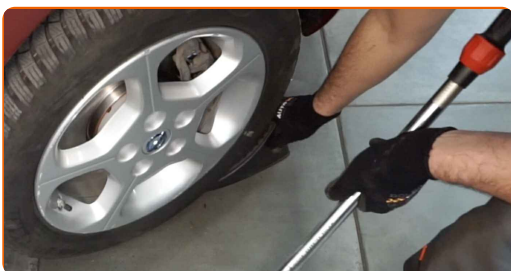
**59** Paigaldage ja kinnitage kapoti õhuava.



**60** Pingutage rattapolte kasutades ristmustrit. Kasutage momentvõtit. Pingutage seda 108 Nm pöördemomendiga.



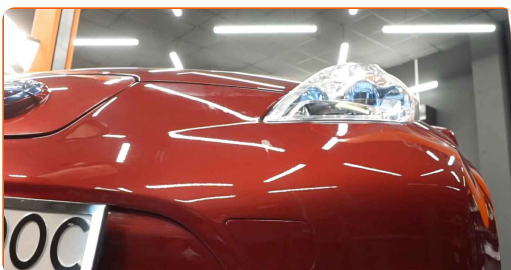
**61** Eemaldage tungrauad ja tõkiskingad.



**62** Eemaldage kaitsekate.



**63** Sulgege kapott.



**HEA TÖÖ!** 

**VAATA ROHKEM ÕPETUSI**



## AUTODOC – TOP KVALITEET JA TASKUKOHASED AUTOVARUOSAD INTERNETIST

AUTODOC`I MOBIILIRAKENDUS: HAARAKE SUUREPÄRASTEST  
PAKKUMISEST, SAMAS OSTES MUGAVALT



**+ AUTODOC**

GET IT ON  
**Google Play**

Download on the  
**App Store**

**Download**

**SUUREPÄRANE VALIK VARUOSASID TEIE AUTOLE**

**OSTKE NISSAN VARUOSASID**

**AMORTISAATORITE: LAI VALIK**

**VALIGE NISSAN LEAF ZE0 JAOKS VARUOSASID**

**AMORTISAATORITE AUTOLE NISSAN: OSTKE NÜÜD**

**AMORTISAATORITE AUTOLE NISSAN LEAF ZE0: PARIMAD  
DIILID & PAKKUMISED**

## **VASTUTUSE VÄLISTAMINE:**

Dokument sisaldab ainult üldisi soovitusi, mis võivad olla abiks remondi- või asendustööde teostamisel. AUTODOC ei vastuta mistahes kaotuste, vigastuste ega varaliste kahjude eest, mis on tekkinud remonditööde või asendusprotsessi käigus vale kasutamise või antud informatsiooni vale tõlgendamise tagajärjel.

AUTODOC ei vastuta mistahes võimalike vigade ja ebatäpsuste eest selles juhendis. Antud informatsioon on ainult informatiivset laadi ja ei asenda spetsialisti nõuandeid.

AUTODOC ei vastuta varustuse, tööriistade ja autovaruosade vale või ohtliku kasutamise eest. AUTODOC soovib kindlasti olla ettevaatlik ja järgida ohutusnõudeid, kui teostatakse remondi- või asendustöid. Pidage meeles, et madala kvaliteediga autovaruosade kasutamine ei taga teile vajalikul tasemel liiklusohutust.

© Copyright 2022 - Kogu selle veebilehe sisu, eriti tekstid, fotod ja graafikud on autoriõiguse seaduse poolt kaitstud. Kõik õigused, sealhulgas kopeerimine, kolmandatele osapooltele avalikustamine, redigeerimine ja tõlkimine kuuluvad AUTODOC GmbHle.