



Kuidas vahetada **Seat**
Leon 1M1 tagaluugi
amortide – õpetus

VIDEOÕPETUS

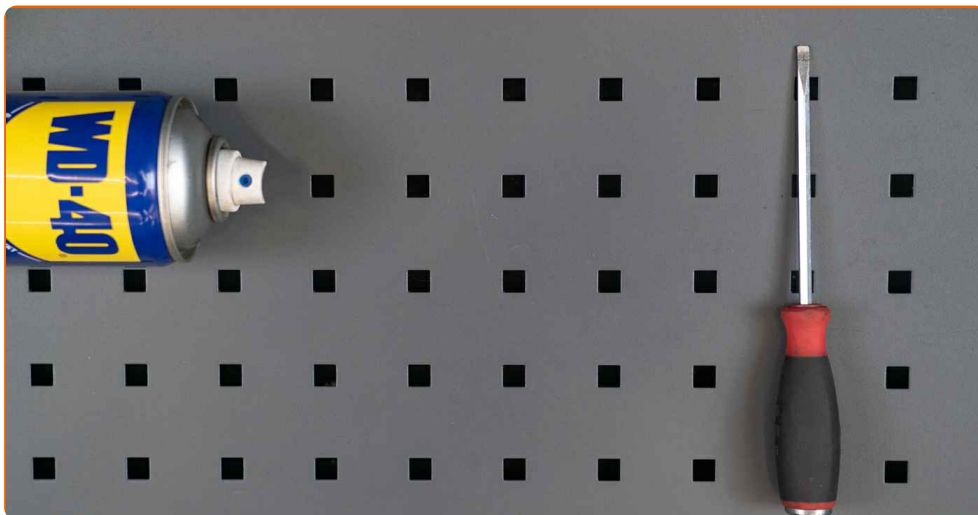
 **Oluline!**

Seda asendusprotseduuri saab kasutada:

SEAT Leon Hatchback (1M1) 1.6, SEAT Leon Hatchback (1M1) 1.9 TDI, SEAT Leon Hatchback (1M1) 1.4 16V, SEAT Leon Hatchback (1M1) 1.8 20V T, SEAT Leon Hatchback (1M1) 1.9 SDI, SEAT Leon Hatchback (1M1) 1.8 20V T 4, SEAT Leon Hatchback (1M1) 1.6 16 V, SEAT Leon Hatchback (1M1) 2.8 Cupra 4, SEAT Leon Hatchback (1M1) 1.8 T Cupra R, SEAT Leon Hatchback (1M1) 1.9 TDI Syncro

Sammud võivad kergelt varieeruda olenevalt auto disainist.

VAHETAMINE: TAGALUUGI AMORTIDE – SEAT LEON
1M1. NIMEKIRI TÖÖRIISTADEST, MIDA VAJAD:



- Aerosool WD- 40
- Hüdrauliline tungraud
- Lapiku otsaga kruvikeeraja

[OSTA TÖÖRIISTU](#)

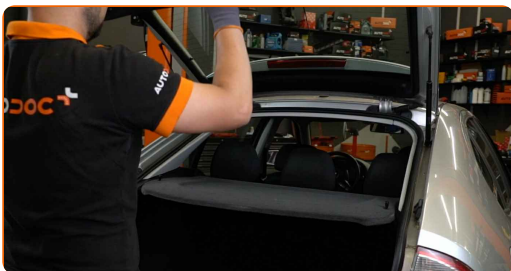
Vahetamine: tagaluugi amortide – Seat Leon 1M1. AUTODOCi soovitus:

- Pagasiluugi parem ja vasak gaasiamort tuleb asendada samaaegselt.
- Pagasiluugi gaasiamortide asendamisprotseduur on parema ja vasaku gaasiamordi puhul identne.
- Kogu töö tuleb teostada seisatud mootoriga.

VAHETAMINE: TAGALUUGI AMORTIDE – SEAT LEON 1M1. JÄRGI NEID SAMME:

1

Avage pakiruum.



2

Toetage tagaluuki. Kasutage hüdraulilist tungrauda.



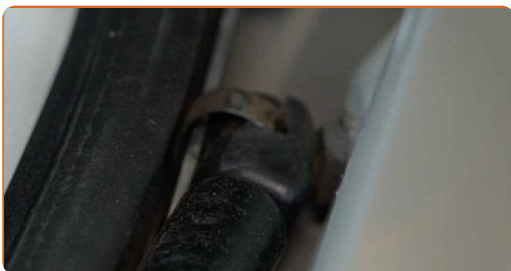
3 Vabastage lukustusrõngas, mis ühendab gaasiamorti pagasiluugiga. Kasutage lapiku otsaga kruvikeerajat.



Vahetamine: tagaluugi amortide – Seat Leon 1M1. AUTODOC soovib:

- Vigastuste vältimiseks veenduge, et hoiate gaasiamortide demonteerimisel pagasiluuki.

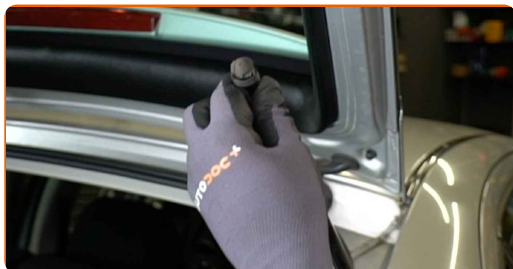
4 Vabastage lukustusrõngas, mis ühendab gaasiamorti auto kerega. Kasutage lapiku otsaga kruvikeerajat.



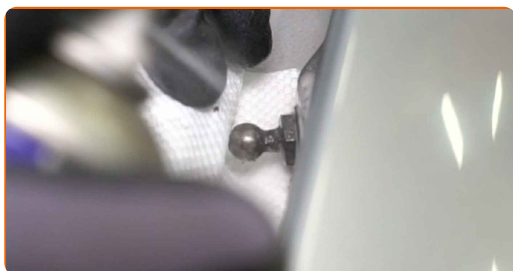
AUTODOC soovib:

- Vigastuste vältimiseks veenduge, et hoiate gaasiamortide demonteerimisel pagasiluuki.

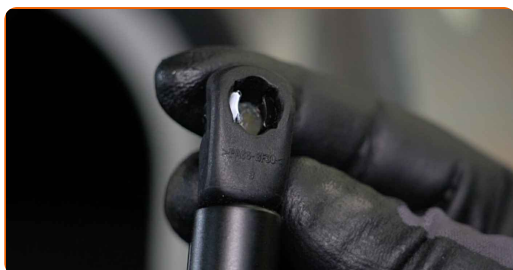
5 Eemaldage pagasiluugi gaasiamort.



6 Töödelge tagaluugi gaasiamordi kinnitusi. Kasutage WD-40 aerosooli.



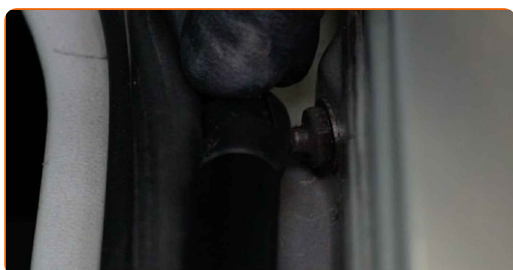
7 Paigaldage uus pagasiluugi gaasiamort.



Vahetamine: tagaluugi amortide – Seat Leon 1M1. Soovitus:

- Vigastuste vältimiseks veenduge, et hoiate pagasiluuki gaasiamortide paigaldamise ajal.

8 Vajutage peale lukustusrõngas, mis ühendab gaasiamorti auto kerega.



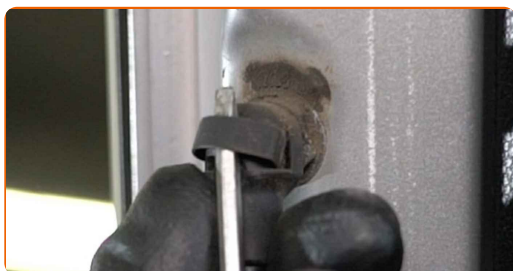
9

Vajutage peale lukustusrõngas, mis ühendab gaasiamorti pagasiluugiga.



10

Vabastage lukustusrõngas, mis ühendab gaasiamorti pagasiluugiga. Kasutage lapiku otsaga kruvikeerajat.

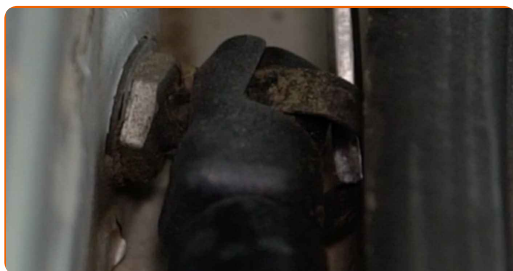


AUTODOC soovitab:

- Vigastuste vältimiseks veenduge, et hoiate gaasiamortide demonteerimisel pagasiluuki.

11

Vabastage lukustusrõngas, mis ühendab gaasiamorti auto kerega. Kasutage lapiku otsaga kruvikeerajat.

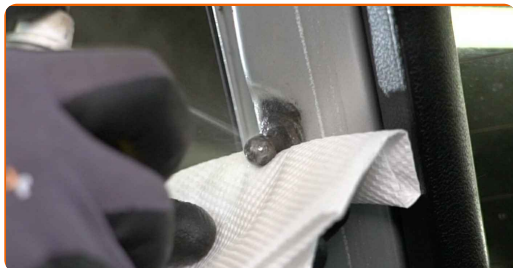


Vahetamine: tagaluugi amortide – Seat Leon 1M1. AUTODOCi eksperdid soovivad:

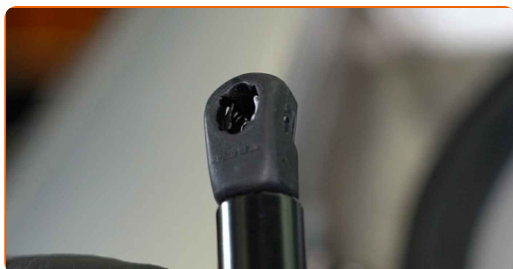
- Vigastuste vältimiseks veenduge, et hoiate gaasiamortide demonteerimisel pagasiluuki.

12 Eemaldage pagasiluugi gaasiamort.

13 Töödelge tagaluugi gaasiamordi kinnitusi. Kasutage WD-40 aerosooli.



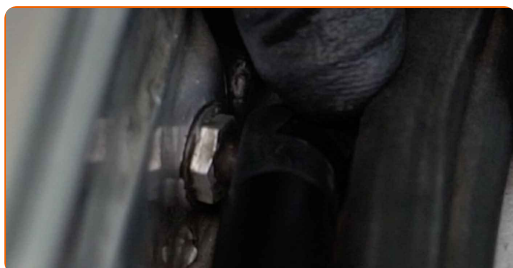
14 Paigaldage uus pagasiluugi gaasiamort.



AUTODOC soovitab:

- Vigastuste vältimiseks veenduge, et hoiate pagasiluuki gaasiamortide paigaldamise ajal.

15 Vajutage peale lukustusrõngas, mis ühendab gaasiamorti auto kerega.



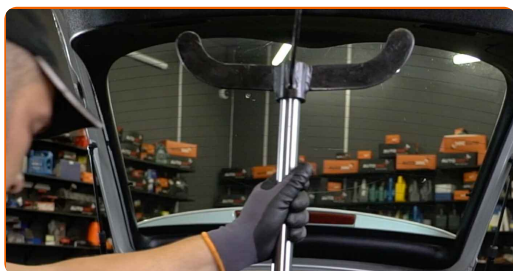
16

Vajutage peale lukustusrõngas, mis ühendab gaasiamorti pagasiluugiga.



17

Eemaldage hüdrauliline tungraud.

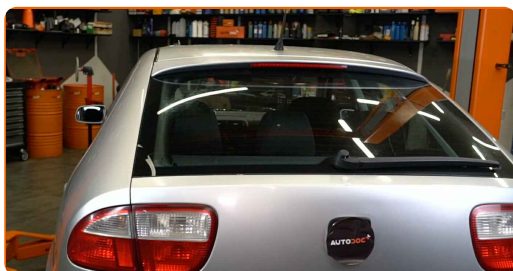


Vahetamine: tagaluugi amortide – Seat Leon 1M1. Professionaalid soovitavad:

- Kontrollige tagaluugi gaasiamortide tööseisukorda pärast nende paigaldamist.

18

Sulgege pakiruumi kaas.



HEA TÖÖ! 

VAATA ROHKEM ÕPETUSI

AUTODOC – TOP KVALITEET JA TASKUKOHASED AUTOVARUOSAD INTERNETIST

AUTODOC`I MOBIILIRAKENDUS: HAARAKE SUUREPÄRASTEST
PAKKUMISEST, SAMAS OSTES MUGAVALT



+ AUTODOC

GET IT ON
Google Play

Download on the
App Store

Download

SUUREPÄRANE VALIK VARUOSASID TEIE AUTOLE

OSTKE SEAT VARUOSASID

TAGALUUGI AMORTIDE: LAI VALIK

VALIGE SEAT LEON 1M1 JAOKS VARUOSASID

TAGALUUGI AMORTIDE AUTOLE SEAT: OSTKE NÜÜD

**TAGALUUGI AMORTIDE AUTOLE SEAT LEON 1M1: PARIMAD
DIILID & PAKKUMISED**

VASTUTUSE VÄLISTAMINE:

Dokument sisaldab ainult üldisi soovitusi, mis võivad olla abiks remondi- või asendustööde teostamisel. AUTODOC ei vastuta mistahes kaotuste, vigastuste ega varaliste kahjude eest, mis on tekkinud remonditööde või asendusprotsessi käigus vale kasutamise või antud informatsiooni vale tõlgendamise tagajärjel.

AUTODOC ei vastuta mistahes võimalike vigade ja ebatäpsuste eest selles juhendis. Antud informatsioon on ainult informatiivset laadi ja ei asenda spetsialisti nõuandeid.

AUTODOC ei vastuta varustuse, tööriistade ja autovaruosade vale või ohtliku kasutamise eest. AUTODOC soovib kindlasti olla ettevaatlik ja järgida ohutusnõudeid, kui teostatakse remondi- või asendustöid. Pidage meeles, et madala kvaliteediga autovaruosade kasutamine ei taga teile vajalikul tasemel liiklusohutust.

© Copyright 2022 - Kogu selle veebilehe sisu, eriti tekstid, fotod ja graafikud on autoriõiguse seaduse poolt kaitstud. Kõik õigused, sealhulgas kopeerimine, kolmandatele osapooltele avalikustamine, redigeerimine ja tõlkimine kuuluvad AUTODOC GmbHle.