



Kuidas vahetada **Seat**
Leon 1P1 taga-rattalaagri
– õpetus

VIDEOÕPETUS

 **Oluline!**

Seda asendusprotseduuri saab kasutada:

SEAT Leon Hatchback (1P1) 1.6 TDI, SEAT Altea (5P1) 1.6, SEAT Altea (5P1) 2.0 FSI, SEAT Altea (5P1) 1.9 TDI, SEAT Altea (5P1) 2.0 TDI 16V, SEAT Altea (5P1) 2.0 TDI, SEAT Leon Hatchback (1P1) 1.6, SEAT Leon Hatchback (1P1) 2.0 FSI, SEAT Leon Hatchback (1P1) 2.0 TFSI, SEAT Leon Hatchback (1P1) 1.9 TDI, SEAT Leon Hatchback (1P1) 2.0 TDI 16V, SEAT Leon Hatchback (1P1) 2.0 TDI, SEAT Altea (5P1) 2.0 TFSI, SEAT Altea XL (5P5, 5P8) 1.6, SEAT Altea XL (5P5, 5P8) 2.0 FSI, (+ 24)

Sammud võivad kergelt varieeruda olenevalt auto disainist.

**VAHETAMINE: RATTALAAGRI – SEAT LEON 1P1.
NIMEKIRI TÖÖRIISTADEST, MIDA VAJAD:**



- Terashari
- Nailonist puhastushari
- Aerosool WD- 40
- Pidurisüsteemi puhastusaine
- Universaalne puhastav spreid
- Kriiksumist eemaldav pasta
- Keraamiline määre
- Momentvõti
- Lehtsilmusvõti Nr.13
- Lehtsilmusvõti Nr.15
- XZN padrun Nr.14
- XZN padrun Nr.18
- Torx otsik T30
- Rehvi löökpadrun Nr.17
- Käristivõti
- Toruvõti
- Löökkruvikeeraja
- Kummivasar
- Pidurisadula tööriist
- sõrgkang
- Hüdrauliline tungraud
- Tökiskingad

OSTA TÖÖRIISTU

AUTODOC soovitab:

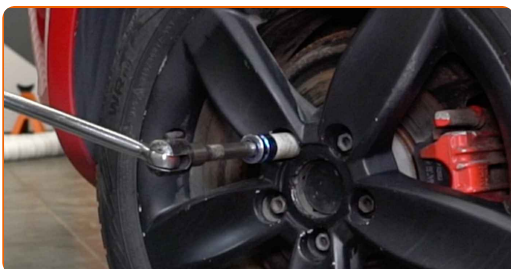
- Ärge taaskasutage laagrite komplekti oma Seat Leon 1P1 autol.
- Rattarummu laagri asendamise protseduur on sama telje mõlema ratta puhul identne.
- Palun pane tähele, et kõiki parandustöid autol – Seat Leon 1P1 – tuleb teha väljalülitatud mootoriga.

SOORITAGE ASENDAMINE JÄRGNEVAS JÄRJEKORRAS:

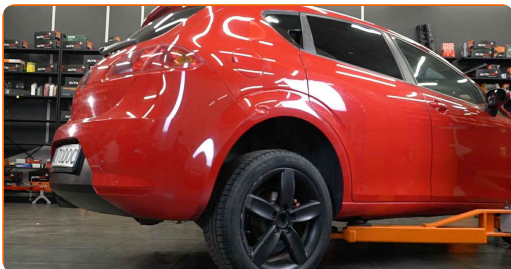
1 Avage kapott. Keerake lahti pidurivedeliku reservuaari kork.

2 Fikseerige rattad tõkisingadega.

3 Lõdvendage ratta kinnituspolte. Kasutage ratta löökpadrunit #17.



4 Tõstke auto üles.



Vahetamine: rattalaagri – Seat Leon 1P1. AUTODOCi eksperdid soovivad:

- Kui te kasutate tungrauda, siis kontrollige, et auto on tasasel pinnal, millel puuduvad ebatasasused.
- Lisaks kindlustage auto aluspukkide abil.

5

Keerake lahti ratta poldid.



AUTODOC soovib:

- Hoiatus! Vigastuste vältimiseks hoia ratas kinnituspoltide lahtikeeramise ajal kinni. Seat Leon 1P1

6

Eemaldage ratas.



7

Puhastage pidurisadula kinnitused. Kasutage terasharja. Kasutage WD-40 aerosooli.



8

Keerake lahti pidurisadula kinnitused. Kasutage kombivõtit Nr. 13. Kasutage kombivõtit Nr. 15.



9

Eemaldage kinnituspoldid.



10

Eemaldage pidurisadul. Kasutage sõrgkangi.

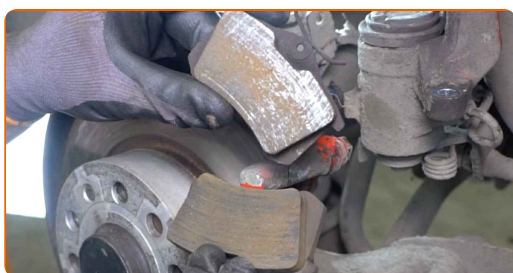


Vahetamine: rattalaagri – Seat Leon 1P1. Soovitus AUTODOCi ekspertidelt:

- Siduge sadul traadiga suspensiooni või kere külge ilma pidurivoolikut lahti ühendamata, et ennetada rõhu kadumist pidurdussüsteemist.
- Veenduge, et pidurisadul ei ripu pidurivoolikute peal.
- Ärge vajutage piduripedaali pärast pidurisadula eemaldamist. Selle tulemusena võib kolb pidurisilindrist välja kukkuda ning esineda pidurivedeliku leke ja süsteemi rõhutustamine.

11

Eemaldage piduriklotsid.



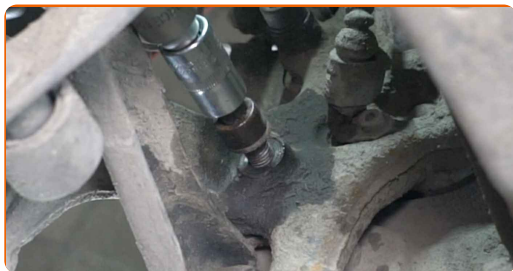
12

Puhastage pidurisadula kinnitused. Kasutage terasharja. Kasutage WD-40 aerosooli.



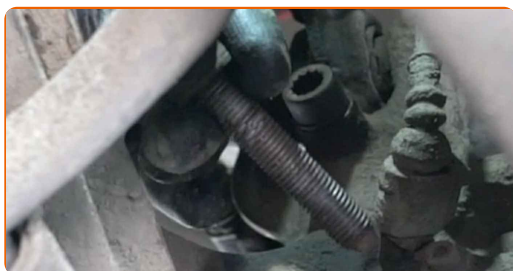
13

Keerake lahti pidurisadula hoidiku kinnitused. Kasutage XZN #14. Kasutage kärstivõtit.



14

Eemaldage kinnituspoldid.



15

Eemaldage sadula klamber.



16

Puhastage piduriketta kinnitused. Kasutage terasharja. Kasutage WD-40 aerosooli.



17

Keerake pidur lahti. Kasutage tähikvõtit T30. Kasutage löökruvikeerajat.



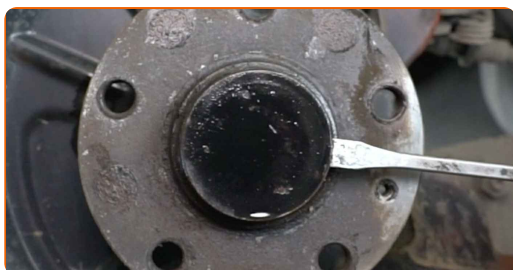
18

Eemaldage piduriketas.



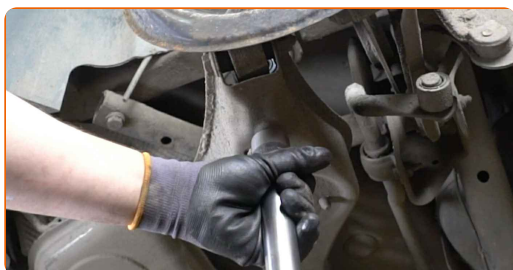
19

Eemaldage rummulaagri kaitsekork. Kasutage sõrgkangi. Kasutage kummihaamrit.



20

Toestage õõtshooba. Kasutage hüdraulilist tungrauda.



21

Keerake ratta rummu telje mutter lahti. Kasutage XZN #18. Kasutage toruvõtit.



22

Eemaldage kinnitus polt.



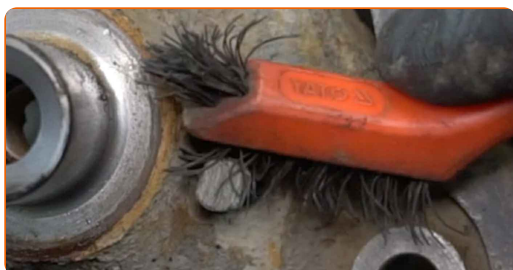
23

Eemaldage rumm ja laager koos, kuna nad on tihendatud üksus.



24

Puhastage rummu laagri kinnituspesa. Kasutage terasharja. Kasutage universaalset puhastusvahendit.



25 Paigaldage uus rattarumm koos laagriga.



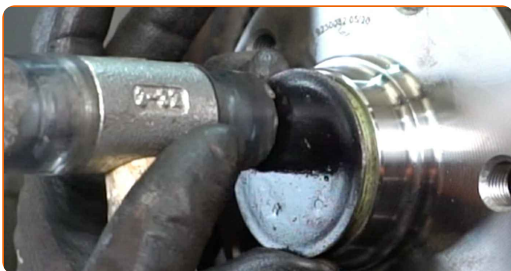
26 Paigaldage kinnituspolt.



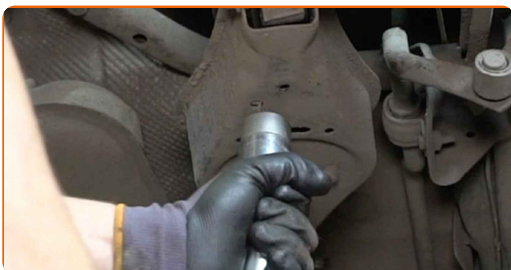
27 Pingutage rummu. Kasutage XZN #18. Kasutage momentvõtit. Pingutage seda 180 Nm pöördemomendiga.



28 Paigaldage rattarummu kaitsekork. Kasutage kummihaamrit.



29 Eemaldage õõtsuova alt toetus.



AUTODOC soovitab:

- Seat Leon 1P1 – Et vältida autoosade ja -mehhanismide kahjustamist, ära langeta käigukasti tungrauda järsult.

30

Töödelge rummu kohtadest, kus see puutub kokku pidurikettaga. Kasutage keraamilist mäaret.



31

Paigaldage piduriketas.

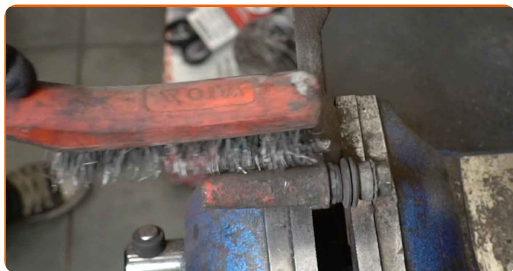


32

Tugevdage piduriketta kinnitused. Kasutage tähikvõtit T30. Kasutage momentvõtit. Pingutage seda 4 Nm pöördemomendiga.



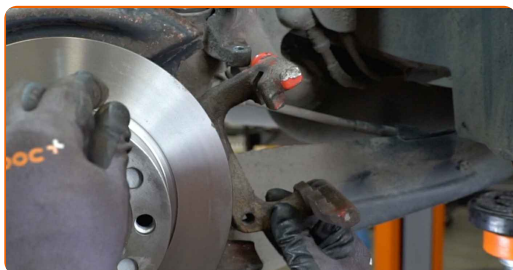
33 Puhastage pidurisadula klamber mustusest ja tolmust. Kasutage terasharja. Kasutage piduri puhastusvahendit.



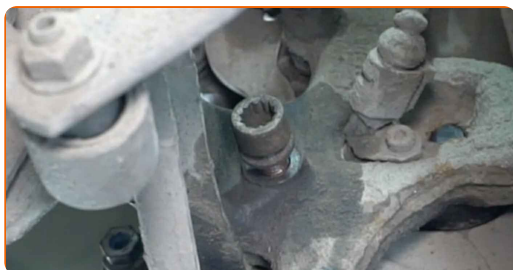
AUTODOC soovitab:

- Vaetamine: rattalaagri – Seat Leon 1P1. Pärast pihuse pealekandmist oota paar minutit.
- Kontrollige pidurisadula kinnitusi, pidurisadula juhttihvte ja kaitsekummi. Vajadusel puhastage need.

34 Paigaldage pidurisadula klamber.



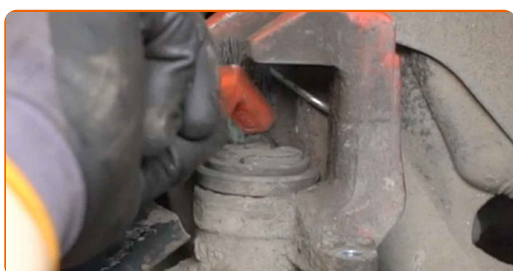
35 Paigaldage kinnituspoldid.



- 36** Pingutage pidurisadula hoidiku kinnitusi. Kasutage XZN #14. Kasutage momentvõtit. Pingutage seda 90 Nm pöördemomendiga.



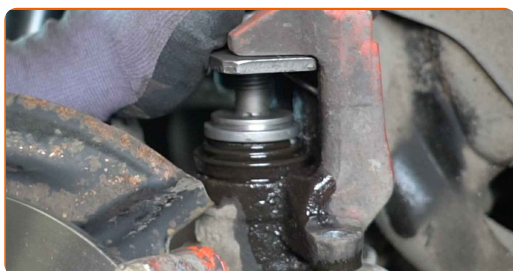
- 37** Töödelge pidurisadula kolbi. Kasutage nailonist puhastusharja. Kasutage piduri puhastusvahendit.



AUTODOC soovitab:

- Pärast aerosoolo peale kandmist, oodake paar minutit.

- 38** Suruge pidurisadula kolvile. Kasutage pidurisadula tööriista.



39

Töödelge piduriklotside seda, ala kus pind puutub kokku pidurisadula kinnitusega. Kasutage kriiksumist eemaldavat pastat.



Vahetamine: rattalaagri – Seat Leon 1P1. AUTODOCi eksperdid soovitavad:

- Veenduge, et ketta pind on puhas, enne kui paigaldate uued piduripedaalid.

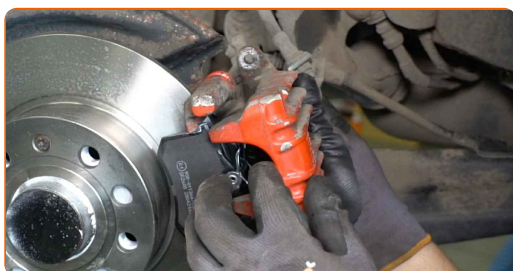
40

Paigaldage piduriklotsid.



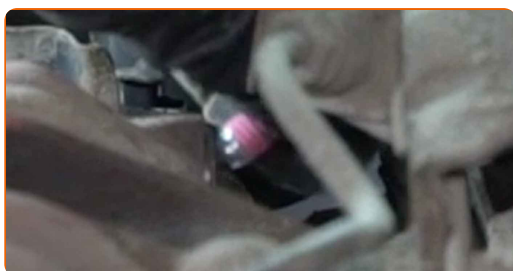
41

Paigaldage pidurisadul ja fikseerige see.



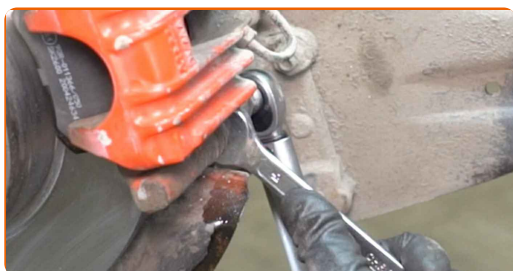
42

Paigaldage kinnituspoldid.



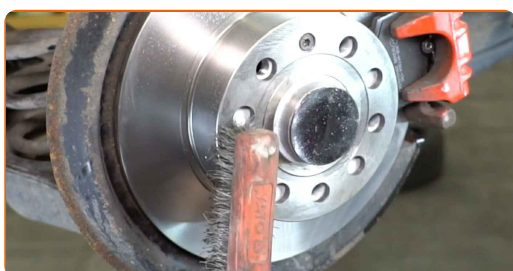
43

Pingutage pidurisadula kinnitused. Kasutage kombivõtit Nr. 13. Kasutage kombivõtit Nr. 15. Kasutage momentvõtit. Pingutage seda 35 Nm pöördemomendiga.



44

Puhastage ratta velgede kinnituspesad. Kasutage terasharja.



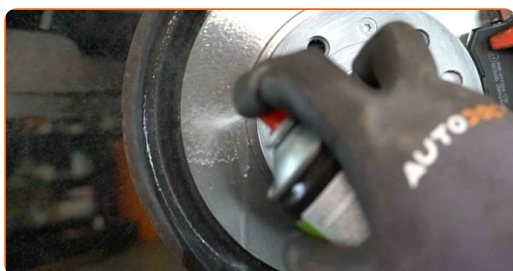
45

Määrige pinda, kus piduriketras puutub kokku veljega. Kasutage keraamilist määret.



46

Puhastage piduriketta pind. Kasutage piduri puhastusvahendit.



AUTODOC soovitab:

- Vaetamine: rattalaagri – Seat Leon 1P1. Pärast pihuse pealekandmist oota paar minutit.

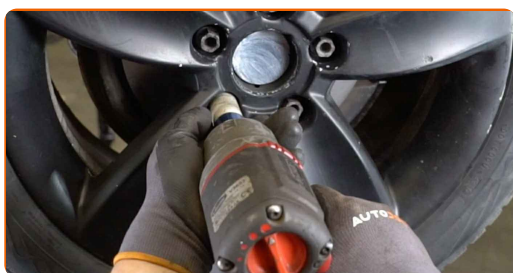
47 Paigaldage ratas.



AUTODOC soovitab:

- Tähtis! Hoia ratast kinnituspoltide kinnikeeramise ajal kinni. Seat Leon 1P1

48 Keerake ratta poldid kinni. Kasutage ratta löökpadrunit #17.



49 Laske auto alla ja töödake risti järjekorras, pingutage rataste poldid. Kasutage ratta löökpadrunit #17. Kasutage momentvõtit. Pingutage seda 120 Nm pöördemomendiga.



50 Eemaldage tungrauad ja tõkiskingad.



Vahetamine: rattalaagri – Seat Leon 1P1. AUTODOCi eksperdid soovivad:

- Ilma mootorit käivitamata vajutage piduripedaali mitu korda kuni tunnete märkimisväärset takistust.
- Kontrollige pidurivedeliku taset paagis, vajaduse täitke.

51

Pingutage pidurivooliku reservuaari korki. Sulgege kapott.

HEA TÖÖ! 

VAATA ROHKEM ÕPETUSI

AUTODOC – TOP KVALITEET JA TASKUKOHASED AUTOVARUOSAD INTERNETIST

AUTODOC`I MOBIILIRAKENDUS: HAARAKE SUUREPÄRASTEST
PAKKUMISEST, SAMAS OSTES MUGAVALT



+ AUTODOC

GET IT ON
Google Play

Download on the
App Store

Download

SUUREPÄRANE VALIK VARUOSASID TEIE AUTOLE

OSTKE SEAT VARUOSASID

RATTALAAGRI: LAI VALIK

VALIGE SEAT LEON 1P1 JAOKS VARUOSASID

RATTALAAGRI AUTOLE SEAT: OSTKE NÜÜD

RATTALAAGRI AUTOLE SEAT LEON 1P1: PARIMAD DIILID & PAKKUMISED

VASTUTUSE VÄLISTAMINE:

Dokument sisaldab ainult üldisi soovitusi, mis võivad olla abiks remondi- või asendustööde teostamisel. AUTODOC ei vastuta mistahes kaotuste, vigastuste ega varaliste kahjude eest, mis on tekkinud remonditööde või asendusprotsessi käigus vale kasutamise või antud informatsiooni vale tõlgendamise tagajärjel.

AUTODOC ei vastuta mistahes võimalike vigade ja ebatäpsuste eest selles juhendis. Antud informatsioon on ainult informatiivset laadi ja ei asenda spetsialisti nõuandeid.

AUTODOC ei vastuta varustuse, tööriistade ja autovaruosade vale või ohtliku kasutamise eest. AUTODOC soovitab kindlasti olla ettevaatlik ja järgida ohutusnõudeid, kui teostatakse remondi- või asendustöid. Pidage meeles, et madala kvaliteediga autovaruosade kasutamine ei taga teile vajalikul tasemel liiklusohutust.

© Copyright 2023 - Kogu selle veebilehe sisu, eriti tekstid, fotod ja graafikud on autoriõiguse seaduse poolt kaitstud. Kõik õigused, sealhulgas kopeerimine, kolmandatele osapooltele avalikustamine, redigeerimine ja tõlkimine kuuluvad AUTODOC SE.