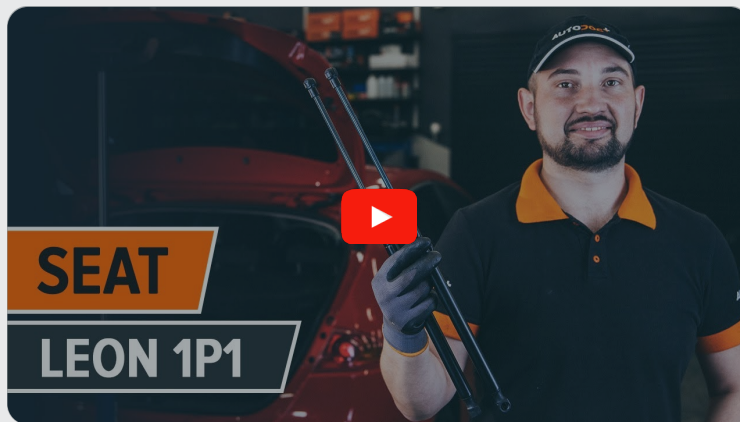




Kuidas vahetada **Seat**  
**Leon 1PI** tagaluugi  
amortide – õpetus

## VIDEOÕPETUS



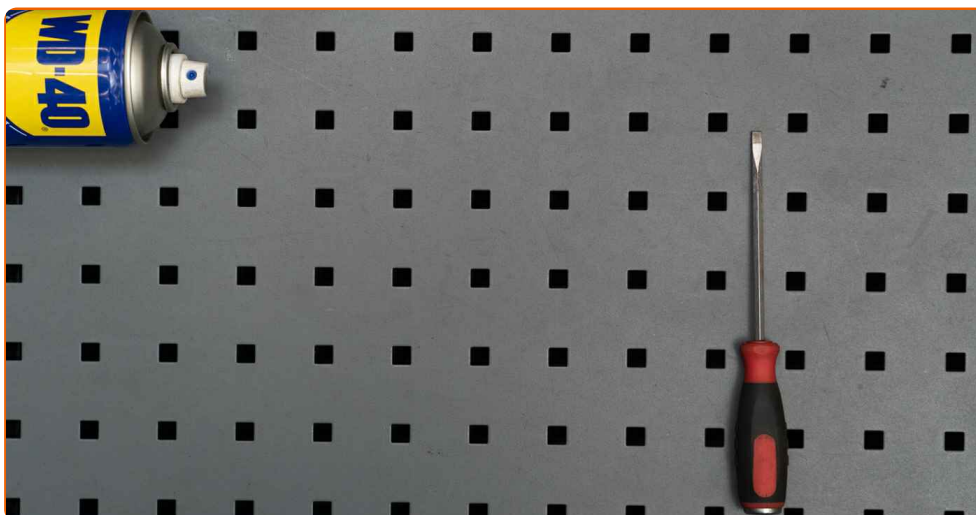
### **i Oluline!**

Seda asendusprotseduuri saab kasutada:

SEAT Leon II Hatchback (1P1) 1.6, SEAT Leon II Hatchback (1P1) 2.0 TFSI, SEAT Leon II Hatchback (1P1) 1.9 TDI, SEAT Leon II Hatchback (1P1) 2.0 TDI 16V, SEAT Leon II Hatchback (1P1) 2.0 TDI, SEAT Leon II Hatchback (1P1) 1.4 16V, SEAT Leon II Hatchback (1P1) 1.4 TSI, SEAT Leon II Hatchback (1P1) 1.8 TSI

Sammud võivad kergelt varieeruda olenevalt auto disainist.

VAHETAMINE: TAGALUUGI AMORTIDE – SEAT LEON  
1P1. TÖÖRIISTAD, MIDA VÕID VAJADA:



- Aerosool WD- 40
- Hüdrauliline tungraud
- Lapiku Otsaqa Kruvikeeraja

**OSTA TÖÖRIISTU**

Vahetamine: tagaluugi amortide – Seat Leon 1P1. AUTODOCi eksperdid soovivad:

- Pagasiluugi parem ja vasak gaasiamort tuleb asendada samaaegselt.
- Pagasiluugi gaasiamortide asendamisprotseduur on parema ja vasaku gaasiamordi puhul identne.
- Palun pane tähele, et kõiki parandustöid autol – Seat Leon 1P1 – tuleb teha väljalülitatud mootoriga.

## SOORITAGE ASENDAMINE JÄRGNEVAS JÄRJEKORRAS:

1

Avage pagasiruumi kaas.



2

Toetage tagaluuki. Kasutage hüdraulilist tungrauda.



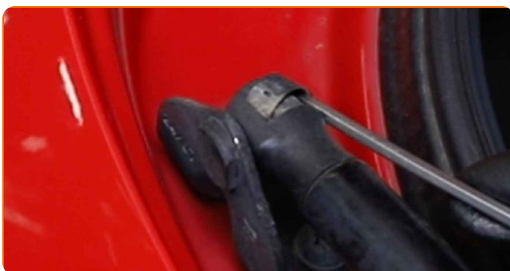
3 Vabastage lukustusrõngas, mis ühendab gaasiamorti pagasiluugiga. Kasutage lapiku otsaga kruvikeerajat.



Vahetamine: tagaluugi amortide – Seat Leon 1P1. Soovitus AUTODOCi ekspertidelt:

- Vigastuste vältimiseks veenduge, et hoiate gaasiamortide demonteerimisel pagasiluuki.

4 Vabastage lukustusrõngas, mis ühendab gaasiamorti auto kerega. Kasutage lapiku otsaga kruvikeerajat.



Vahetamine: tagaluugi amortide – Seat Leon 1P1. AUTODOCi eksperdid soovitavad:

- Vigastuste vältimiseks veenduge, et hoiate gaasiamortide demonteerimisel pagasiluuki.

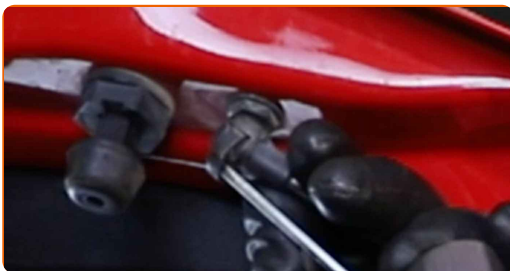
5

Eemaldage pagasiluugi gaasiamort.



6

Vabastage lukustusrõngas, mis ühendab gaasiamorti pagasiluugiga. Kasutage lapiku otsaga kruvikeerajat.

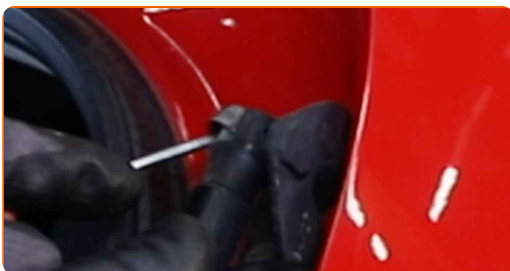


#### AUTODOC soovib:

- Vigastuste vältimiseks veenduge, et hoiate gaasiamortide demonteerimisel pagasiluuki.

7

Vabastage lukustusrõngas, mis ühendab gaasiamorti auto kerega. Kasutage lapiku otsaga kruvikeerajat.

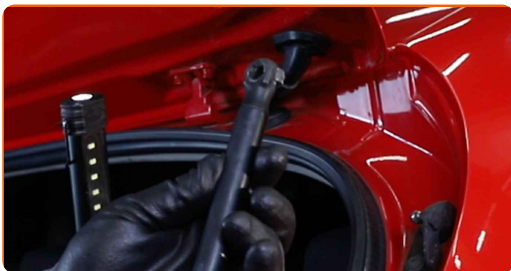


#### AUTODOC soovib:

- Vigastuste vältimiseks veenduge, et hoiate gaasiamortide demonteerimisel pagasiluuki.

8

Eemaldage pagasiluugi gaasiamort.



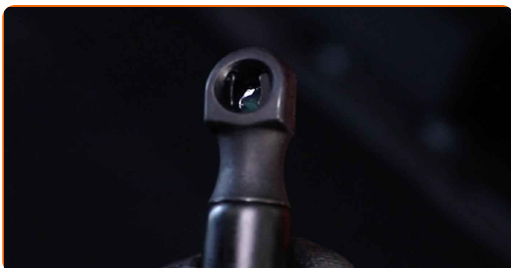
9

Puhastage pagasiamortide paigalduspesad. Kasutage WD-40 aerosooli.



10

Paigaldage uus pagasiluugi gaasiamort.



**Vahetamine: tagaluugi amortide – Seat Leon 1P1. Professionaalid soovitavad:**

- Vigastuste vältimiseks veenduge, et hoiate pagasiluuki gaasiamortide paigaldamise ajal.

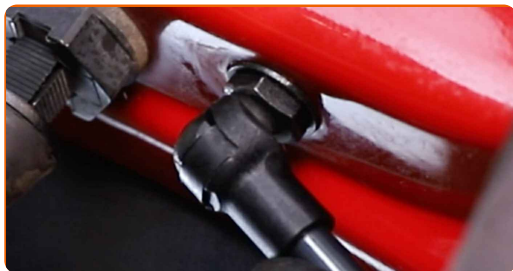
11

Vajutage peale lukustusrõngas, mis ühendab gaasiamorti auto kerega.



12

Vajutage peale lukustusrõngas, mis ühendab gaasiamorti pagasiluugiga.



13

Paigaldage uus pagasiluugi gaasiamort.

### Vahetamine: tagaluugi amortide – Seat Leon 1P1. Soovitus:

- Vigastuste vältimiseks veenduge, et hoiate pagasiluuki gaasiamortide paigaldamise ajal.

14

Vajutage peale lukustusrõngas, mis ühendab gaasiamorti auto kerega.



15

Vajutage peale lukustusrõngas, mis ühendab gaasiamorti pagasiluugiga.





16

Eemaldage hüdrauliline tungraud.



Vahetamine: tagaluugi amortide – Seat Leon 1P1. Professionaalid soovitavad:

- Kontrollige tagaluugi gaasiamortide tööseisukorda pärast nende paigaldamist.

17

Sulgege pakiruumi kaan.



**HEA TÖÖ!** 

**VAATA ROHKEM ÕPETUSI**

## AUTODOC – TOP KVALITEET JA TASKUKOHASED AUTOVARUOSAD INTERNETIST

AUTODOC`I MOBIILIRAKENDUS: HAARAKE SUUREPÄRASTEST PAKKUMISEST, SAMAS OSTES MUGAVALT



**AUTODOC+**

GET IT ON  
**Google Play**

Download on the  
**App Store**

**Download**

**SUUREPÄRANE VALIK VARUOSASID TEIE AUTOLE**

**OSTKE SEAT VARUOSASID**

**TAGALUUGI AMORTIDE: LAI VALIK**

**VALIGE SEAT LEON 1P1 JAOKS VARUOSASID**

**TAGALUUGI AMORTIDE AUTOLE SEAT: OSTKE NÜÜD**

**TAGALUUGI AMORTIDE AUTOLE SEAT LEON 1P1: PARIMAD  
DIILID & PAKKUMISED**

## **ⓘ VASTUTUSE VÄLISTAMINE:**

Dokument sisaldab ainult üldisi soovitusi, mis võivad olla abiks remondi- või asendustööde teostamisel. AUTODOC ei vastuta mistahes kaotuste, vigastuste ega varaliste kahjude eest, mis on tekkinud remonditööde või asendusprotsessi käigus vale kasutamise või antud informatsiooni vale tõlgendamise tagajärjel.

AUTODOC ei vastuta mistahes võimalike vigade ja ebatäpsuste eest selles juhendis. Antud informatsioon on ainult informatiivset laadi ja ei asenda spetsialisti nõuandeid.

AUTODOC ei vastuta varustuse, tööriistade ja autovaruosade vale või ohtliku kasutamise eest. AUTODOC soovitab kindlasti olla ettevaatlik ja järgida ohutusnõudeid, kui teostatakse remondi- või asendustöid. Pidage meeles, et madala kvaliteediga autovaruosade kasutamine ei taga teile vajalikul tasemel liiklusohutust.

© Copyright 2022 - Kogu selle veebilehe sisu, eriti tekstid, fotod ja graafikud on autoriõiguse seaduse poolt kaitstud. Kõik õigused, sealhulgas kopeerimine, kolmandatele osapooltele avalikustamine, redigeerimine ja tõlkimine kuuluvad AUTODOC GmbHle.