



Kuidas vahetada **VW**
Lupo 6X1 piduritrummel
– õpetus

VIDEOÕPETUS

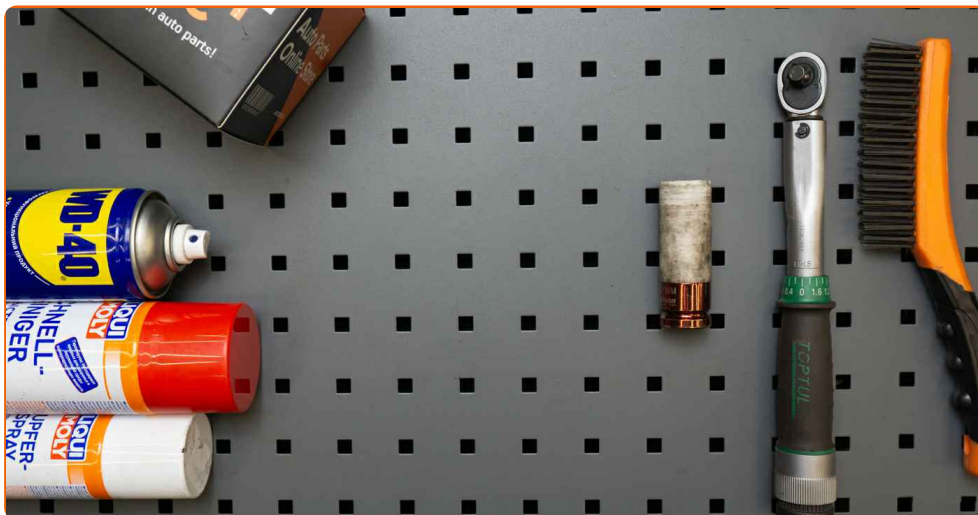
 Oluline!

Seda asendusprotseduuri saab kasutada:

VW Polo Classic (6V2) 1.6, VW Polo Classic (6V2) 1.4, VW Polo Classic (6V2) 1.9 TDI, VW Polo Classic (6V2) 1.8, VW Lupo (6X1, 6E1) 1.0, VW Lupo (6X1, 6E1) 1.4 16V, VW Lupo (6X1, 6E1) 1.7 SDI, VW Polo Variant (6V5) 1.4, VW Polo Variant (6V5) 1.6, VW Polo Variant (6V5) 1.9 TDI, VW Lupo (6X1, 6E1) 1.2 TDI 3L, VW up! Hatchback (121, 122, BL1, BL2) 1.0, VW POLO (6N2) 1.4 16V, VW POLO (6N2) 1.6 16V GTI, VW POLO (6N2) 1.4 TDI, (+ 21)

Sammud võivad kergelt varieeruda olenevalt auto disainist.

**VAHETAMINE: PIDURITRUMMEL – VW LUPO 6X1.
TÖÖRIISTAD, MIDA VAJAD:**



- Terashari
- Aerosool WD- 40
- Vasemääre
- Rehvi löökpadrun Nr.17
- Käristivõti
- Momentvõti
- Philipsi kruvikeeraja
- Tökiskingad

OSTA TÖÖRIISTU

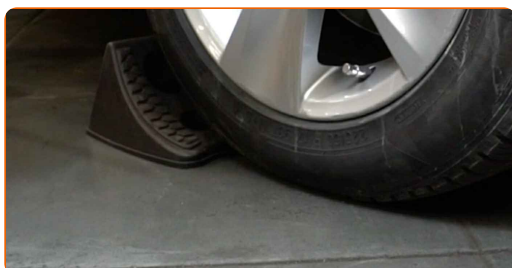
Vahetamine: piduritrummel – VW Lupo 6X1. Soovitus AUTODOCi ekspertidelt:

- Vahetage VW Lupo 6X1 tagatelje piduritrumlid paarikaupa. Olenemata osade seisukorrast. See tagab ühtlase pidurdamise.
- Asendusprotseduur on samal telje parema ja vasaku piduritrumli puhul identne.
- Asendades piduritrumleid veenduge, et vahetate ka pidurikingad.
- Kogu töö tuleb teostada seisatud mootoriga.

VAHETAMINE: PIDURITRUMMEL – VW LUPO 6X1. SOOVITUSLIK TEGEVUSKAVA:

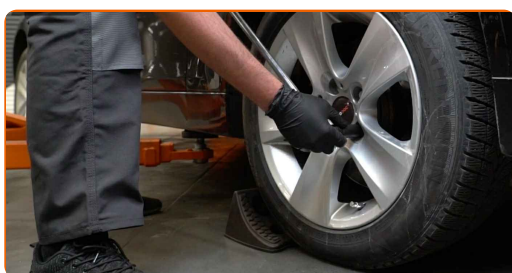
1

Fikseerige rattad tõkiskingadega.



2

Lõdvendage ratta kinnituspolte. Kasutage ratta löökpadrunit #17.



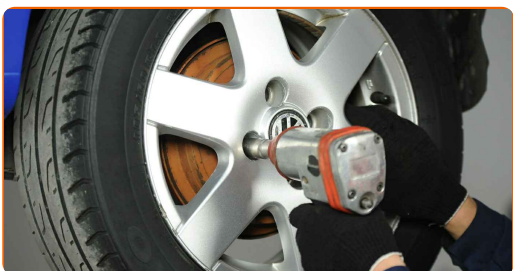
3

Tõstke tagumist auto otsa ja kinnitage alustele.



4

Keerake lahti ratta poldid.



AUTODOC soovitab:

- Tähtis! Hoia ratast kinnituspoltide lahtikeeramise ajal kinni. VW Lupo 6X1

5

Eemaldage ratas.



6

Puhastage piduritrumli kinnitused. Kasutage terasharja. Kasutage WD-40 aerosooli.



7

Keerake lahti piduritrumli kinnitused. Kasutage Philipsi kruvikeerajat.



8

Eemaldage rattarumm.

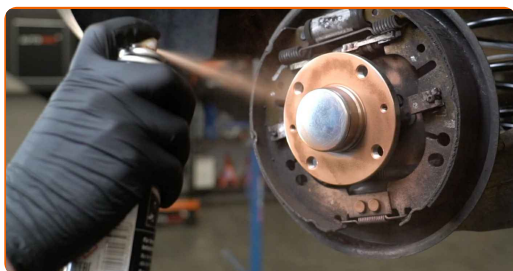


Vahetamine: piduritrummel – VW Lupo 6X1. Soovitus:

- Kontrollige piduriklotse. Vajadusel asendage need.

9

Puhastage rumm. Kasutage terasharja. Määrige kontaktpinnad. Kasutage vasemääret.



10

Paigaldage piduri trummel.



- 11** Pingutage piduritrumli kinnitusi. Kasutage Philipsi kruvikeerajat. Kasutage momentvõtit. Pingutage seda 4 Nm pöördemomendiga.



- 12** Puhastage ratta velgede kinnituspesad. Kasutage terasharja.

- 13** Töödelge pindasid, kus velg puutub piduritrumliga kokku. Kasutage vasemääret.



- 14** Paigaldage ratas.



Vahetamine: piduritrummel – VW Lupo 6X1. AUTODOCi eksperdid soovitavad:

- Vigastuste vältimiseks hoidke ratast kinnituspoltide kinni kruvimisel üleval.

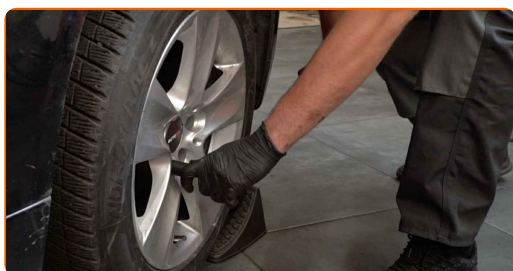
15

Keerake ratta poldid kinni. Kasutage ratta löökpadrunit #17.



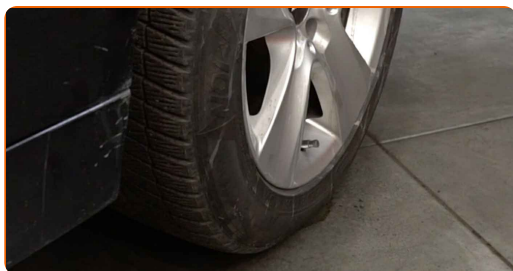
16

Laske auto alla ja töödake risti järjekorras, pingutage rataste poldid. Kasutage ratta löökpadrunit #17. Kasutage momentvõtit. Pingutage seda 110 Nm pöördemomendiga.



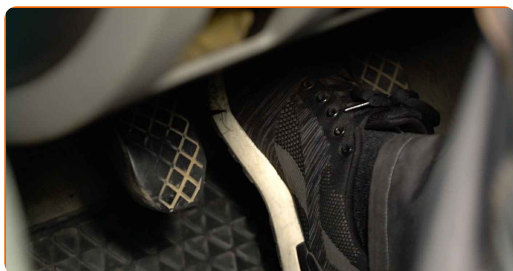
17

Eemaldage tungrauad ja tõkiskingad.



18

Reguleerige vahet VW Lupo 6X1 piduriklotside ja trumli vahel vajutades piduripedaali 10-15 korda.



HEA TÖÖ! 

VAATA ROHKEM ÕPETUSI

AUTODOC – TOP KVALITEET JA TASKUKOHASED AUTOVARUOSAD INTERNETIST

AUTODOC`I MOBIILIRAKENDUS: HAARAKE SUUREPÄRASTEST
PAKKUMISEST, SAMAS OSTES MUGAVALT



+ AUTODOC

GET IT ON
Google Play

Download on the
App Store

Download

SUUREPÄRANE VALIK VARUOSASID TEIE AUTOLE

OSTKE VW VARUOSASID

PIDURITRUMMEL: LAI VALIK

VALIGE VW LUPO 6X1 JAOKS VARUOSASID

PIDURITRUMMEL AUTOLE VW: OSTKE NÜÜD

**PIDURITRUMMEL AUTOLE VW LUPO 6X1: PARIMAD DIILID
& PAKKUMISED**

VASTUTUSE VÄLISTAMINE:

Dokument sisaldab ainult üldisi soovitusi, mis võivad olla abiks remondi- või asendustööde teostamisel. AutoDoc ei vastuta mistahes kaotuste, vigastuste ega varaliste kahjude eest, mis on tekkinud remonditööde või asendusprotsessi käigus vale kasutamise või antud informatsiooni vale tõlgendamise tagajärjel.

AutoDoc ei vastuta mistahes võimalike vigade ja ebatäpsuste eest selles juhendis. Antud informatsioon on ainult informatiivset laadi ja ei asenda spetsialisti nõuandeid.

AutoDoc ei vastuta varustuse, tööriistade ja autovaruosade vale või ohtliku kasutamise eest. AutoDoc soovitab kindlasti olla ettevaatlik ja järgida ohutusnõudeid, kui teostatakse remondi- või asendustöid. Pidage meeles, et madala kvaliteediga autovaruosade kasutamine ei taga teile vajalikul tasemel liiklusohutust.

© Copyright 2022 - Kogu selle veebilehe sisu, eriti tekstid, fotod ja graafikud on autoriõiguse seaduse poolt kaitstud. Kõik õigused, sealhulgas kopeerimine, kolmandatele osapooltele avalikustamine, redigeerimine ja tõlkimine kuuluvad Autodoc GmbHle.