



Kuidas vahetada **VW**
Lupo 6X1 esi-šarniiri –
õpetus

VIDEOÕPETUS



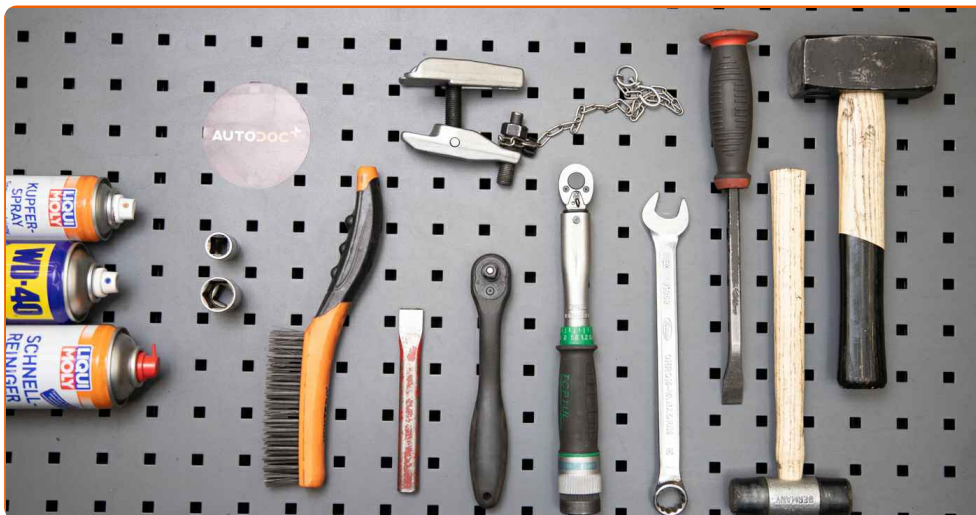
Oluline!

Seda asendusprotseduuri saab kasutada:

VW Polo Hatchback (6N1) 1.3, VW Polo Hatchback (6N1) 1.6, VW Polo Hatchback (6N1) 1.0, VW Polo Hatchback (6N1) 1.9 D, VW Polo Hatchback (6N1) 1.4, VW Polo Hatchback (6N1) 1.4 16V, VW Polo Hatchback (6N1) 1.7 SDI, VW Lupo (6X1, 6E1) 1.0, VW Lupo (6X1, 6E1) 1.4 16V, VW Lupo (6X1, 6E1) 1.7 SDI, VW Polo Hatchback (6N1) 1.6 16V GTI, VW Lupo (6X1, 6E1) 1.2 TDI 3L, VW POLO Kast (86CF) 1.0, VW POLO Kast (86CF) 1.3, VW POLO Kast (86CF) 1.4 D, (+ 13)

Sammud võivad kergelt varieeruda olenevalt auto disainist.

VAHETAMINE: ŠARNIIRI – VW LUPO 6X1. TÖÖRIISTAD, MIDA VAJAD:



- Terashari
- Aerosool WD- 40
- Pidurisüsteemi puhastusaine
- Vasemääre
- Lehtsilmusvõti Nr. 17
- Kruvikeeraja otsik nr.13
- Kruvikeeraja otsik nr.19
- Rehvi löökpadrun Nr.17
- Kärstivõti
- Momentvõti
- Kuulliigendi tõmmits
- Sõrgkang
- Haamer
- Tõkiskingad

OSTA TÖÖRIISTU

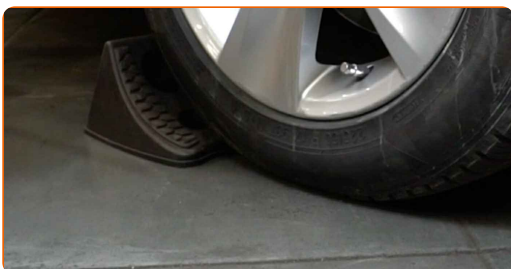
Vahetamine: Šarniiri – VW Lupo 6X1. AUTODOCi eksperdid soovitavad:

- Asendusprotseduur on vasaku ja parema kuulliigendi puhul identne.
- Kogu töö tuleb teostada seisatud mootoriga.

VAHETAMINE: ŠARNIIRI – VW LUPO 6X1. JÄRGI NEID SAMME:

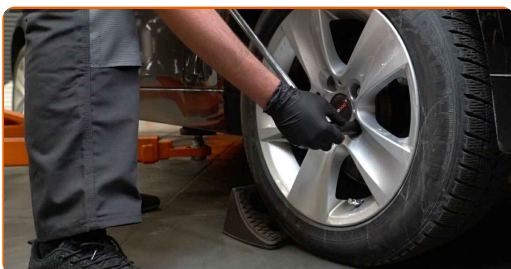
1

Fikseerige rattad tõkisingadega.



2

Lõdvendage ratta kinnituspolte. Kasutage ratta löökpadrunit #17.



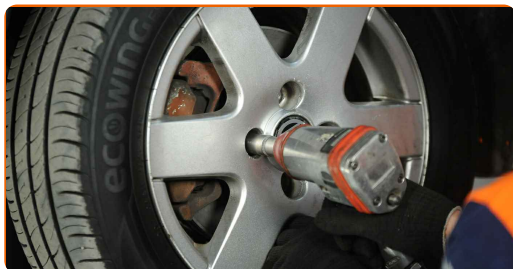
3

Tõstke esimest auto otsa ja kinnitage alustele.



4

Keerake lahti ratta poldid.



AUTODOC soovitab:

- Hoiatus! Vigastuste vältimiseks hoia ratas kinnituspoltide lahtikeeramise ajal kinni. VW Lupo 6X1

5

Eemaldage ratas.



6

Puhastage kinnitus, mis ühendab roolilati otsa käändteljega. Kasutage terasharja. Kasutage WD-40 aerosooli.

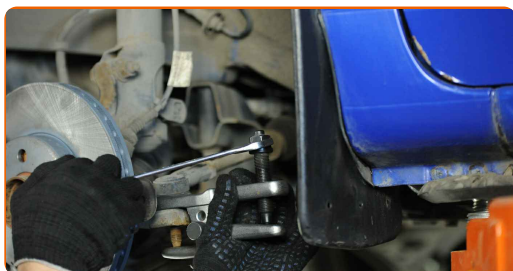
7

Keerake lahti käänmiku lõppkinnituse mutter. Kasutage padrunit Nr.19. Kasutage kärstivõtit.



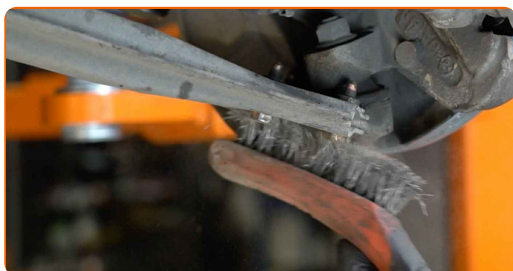
8

Ühendage lahti roolilati ots käänmikust. Kasutage kuulliigendi eemaldajat.



9

Puhastage kõik hoova liigendid. Kasutage terasharja. Kasutage WD-40 aerosooli.



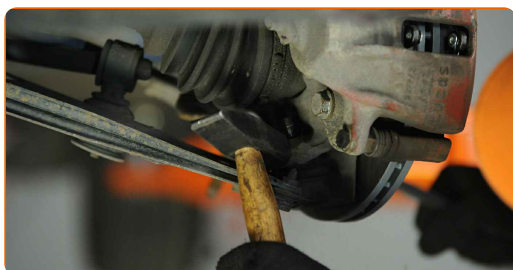
10

Keerake kuulliigendi kinnitus käändtelje küljest lahti. Kasutage kombivõtit Nr. 17. Kasutage kärstivõtit.



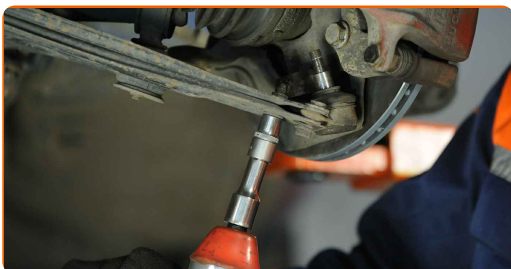
11

Ühendage kuulliigend käändtelje küljest lahti. Kasutage sõrgkangi. Kasutage haamrit.



12

Keerake lahti kinnitused, mis ühendavad kuulliigendit vedrustuse õõtshoovaga. Kasutage padrunit Nr.13. Kasutage kärstivõtit.

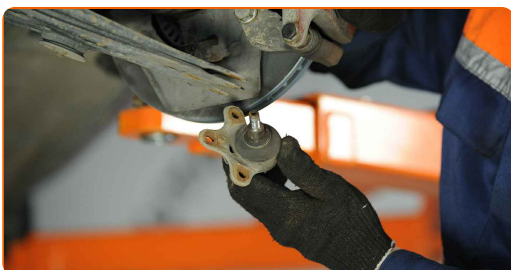


13

Ühendage kerakujuline liigend hoova küljest lahti.

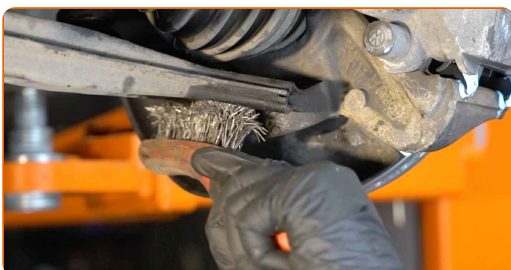
14

Eemaldage kuulliigend.



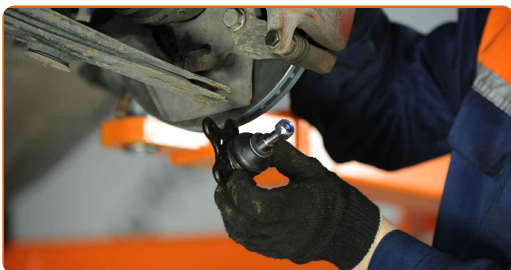
15

Puhastage kuulliigendi paigalduskohta. Kasutage terasharja. Kasutage WD-40 aerosooli.



16

Paigaldage uus kuulliigend.

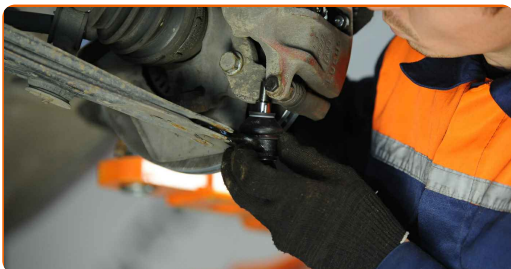


Vahetamine: šarniiri – VW Lupo 6X1. AUTODOC soovitab:

- Ärge kahjustage kuulliigendi pinda.

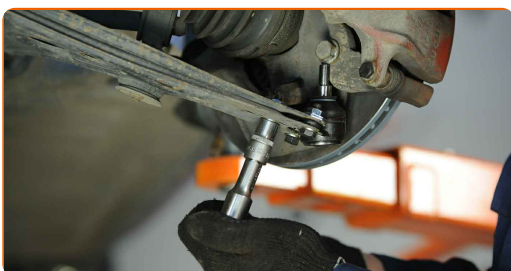
17

Kinnitage õõtshoovale kuulliigend.



18

Pingutage kuulliigendi kinnitust. Kasutage padrunit Nr.13. Kasutage momentvõtit. Pingutage seda 20 Nm pöördemomendiga.+90°

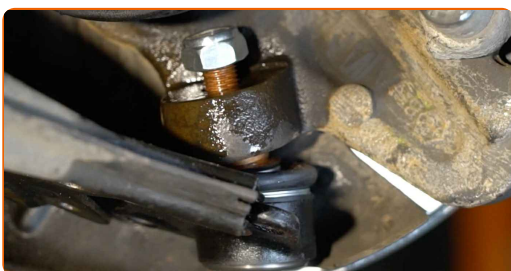


AUTODOC soovitab:

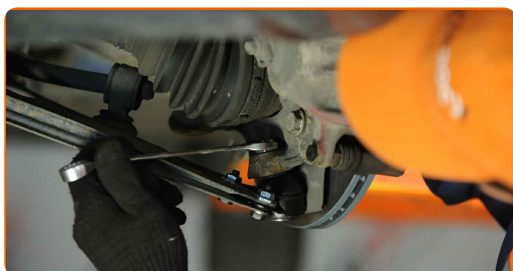
- Tähelepanu! Kasutage kindlasti uusi kinniteid.

19

Ühendage kuulliigend käändtelge.



- 20** Pingutage kuulliigendi kinnitust. Kasutage kombivõtit Nr. 17. Kasutage momentvõtit. Pingutage seda 35 Nm pöördemomendiga.

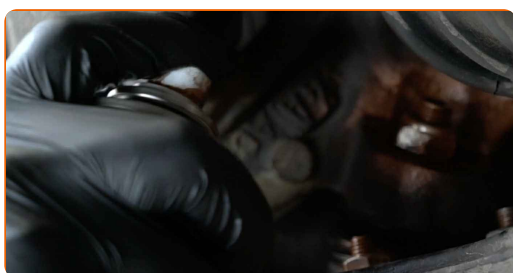


- 21** Ühendage roolilati ots käändteljega.

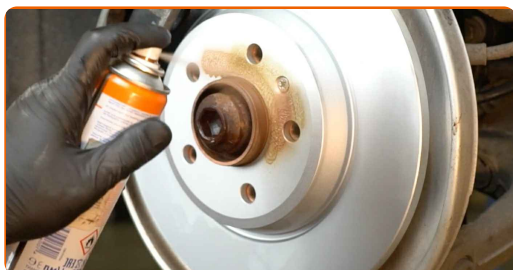
- 22** Pingutage kinnitusmutrit, mis ühendab roolilati otsa käändteljega. Kasutage padrunit Nr.19. Kasutage momentvõtit. Pingutage seda 35 Nm pöördemomendiga.



- 23** Töödelge kinnitust, mis ühendab roolilati otsa käändteljega. Töödelge kuulliigendi kinniteid. Kasutage vasemääret.



- 24** Määrige pinda, kus piduriketas puutub kokku veljega. Kasutage vasemääret.



25

Puhastage piduriketta pind. Kasutage piduri puhastusvahendit.

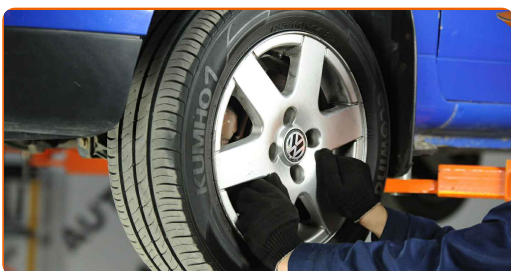


AUTODOC soovitab:

- **Vahetamine:** šarniiri – VW Lupo 6X1. Pärast pihuse pealekandmist oota paar minutit.

26

Paigaldage ratas.



Vahetamine: šarniiri – VW Lupo 6X1. Professionaalid soovivad:

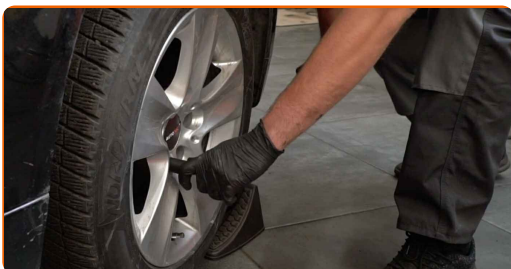
- Vigastuste vältimiseks hoidke ratast kinnituspoltide kinni kruvimisel üleval.

27

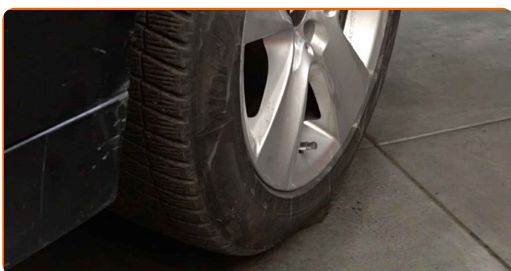
Keerake ratta poldid kinni. Kasutage ratta löökpadrunit #17.



- 28 Laske auto alla ja töödake risti järjekorras, pingutage rataste poldid. Kasutage ratta löökpadrunit #17. Kasutage momentvõtit. Pingutage seda 110 Nm pöördemomendiga.



- 29 Eemaldage tungrauad ja tõkiskingad.



HEA TÖÖ! 

VAATA ROHKEM ÕPETUSI

AUTODOC – TOP KVALITEET JA TASKUKOHASED AUTOVARUOSAD INTERNETIST

AUTODOC`I MOBIILIRAKENDUS: HAARAKE SUUREPÄRASTEST
PAKKUMISEST, SAMAS OSTES MUGAVALT



+ AUTODOC

GET IT ON
Google Play

Download on the
App Store

Download

SUUREPÄRANE VALIK VARUOSASID TEIE AUTOLE

OSTKE VW VARUOSASID

ŠARNIIRI: LAI VALIK

VALIGE VW LUPO 6X1 JAOKS VARUOSASID

ŠARNIIRI AUTOLE VW: OSTKE NÜÜD

ŠARNIIRI AUTOLE VW LUPO 6X1: PARIMAD DIILID & PAKKUMISED

VASTUTUSE VÄLISTAMINE:

Dokument sisaldab ainult üldisi soovitusi, mis võivad olla abiks remondi- või asendustööde teostamisel. AutoDoc ei vastuta mistahes kaotuste, vigastuste ega varaliste kahjude eest, mis on tekkinud remonditööde või asendusprotsessi käigus vale kasutamise või antud informatsiooni vale tõlgendamise tagajärjel.

AutoDoc ei vastuta mistahes võimalike vigade ja ebatäpsuste eest selles juhendis. Antud informatsioon on ainult informatiivset laadi ja ei asenda spetsialisti nõuandeid.

AutoDoc ei vastuta varustuse, tööriistade ja autovaruosade vale või ohtliku kasutamise eest. AutoDoc soovib kindlasti olla ettevaatlik ja järgida ohutusnõudeid, kui teostatakse remondi- või asendustöid. Pidage meeles, et madala kvaliteediga autovaruosade kasutamine ei taga teile vajalikul tasemel liiklusohutust.

© Copyright 2023 - Kogu selle veebilehe sisu, eriti tekstid, fotod ja graafikud on autoriõiguse seaduse poolt kaitstud. Kõik õigused, sealhulgas kopeerimine, kolmandatele osapooltele avalikustamine, redigeerimine ja tõlkimine kuuluvad Autodoc SE.