



Kuidas vahetada **VW**  
**Lupo 6X1** esi-aknatõstuki  
– õpetus

## VIDEOÕPETUS

 Oluline!

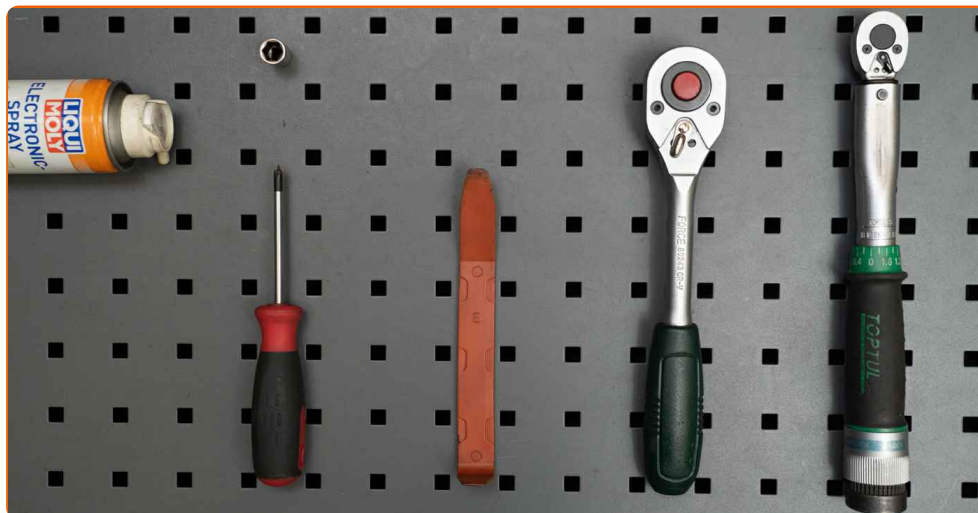
Seda asendusprotseduuri saab kasutada:

VW Lupo (6X1, 6E1) 1.0, VW Lupo (6X1, 6E1) 1.4 16V, VW Lupo (6X1, 6E1) 1.7 SDI,  
VW Lupo (6X1, 6E1) 1.4 TDI, VW Lupo (6X1, 6E1) 1.4 FSI, VW Lupo (6X1, 6E1) 1.4

---

Sammud võivad kergelt varieeruda olenevalt auto disainist.

**VAHETAMINE: AKNATÕSTUKI – VW LUPO 6X1.  
NIMEKIRI TÖÖRIISTADEST, MIDA VAJAD:**



- Elektrikontaktide määre
- Momentvõti
- Kruvikeeraja otsik nr.10
- Käristivõti
- Philipsi Kruvikeeraja
- Plastikust eemaldaja

**OSTA TÖÖRIISTU**

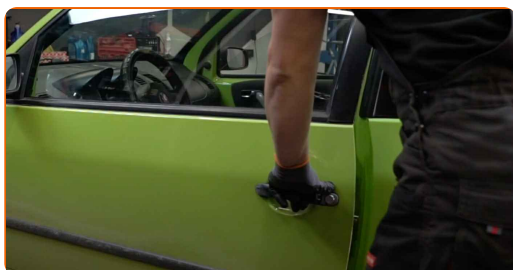
Vahetamine: aknatõstuki – VW Lupo 6X1. AUTODOCi eksperdid soovivad:

- Kogu töö tuleb teostada seisatud mootoriga.

## VAHETAMINE: AKNATÕSTUKI – VW LUPO 6X1. KASUTA JÄRGNEVAT PROTSEDUURI:

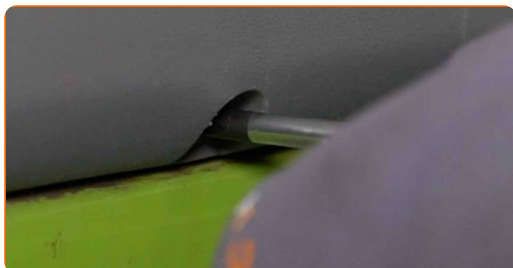
1

Avage auto uks.



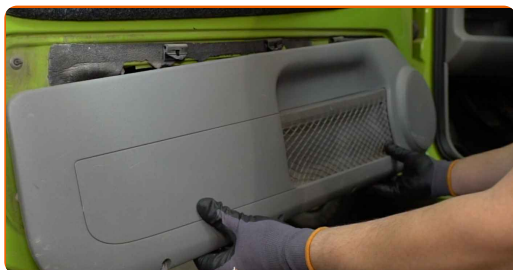
2

Keerake lahti autoukse alumise ehispaneeli kinnitid. Kasutage Philipsi kruvikeerajat.



3

Demonteerige autoukse alumine ehispaneel.



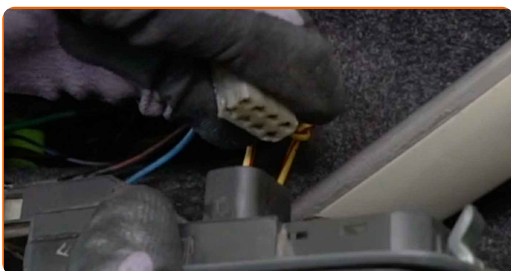
4

Eemaldage elektrilise aknatõstesüsteemi ajam. Kasutage plastikust eemaldajat.



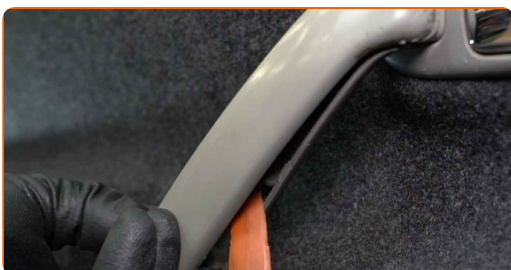
5

Eemaldage elektriakna klemm juhtplohist.



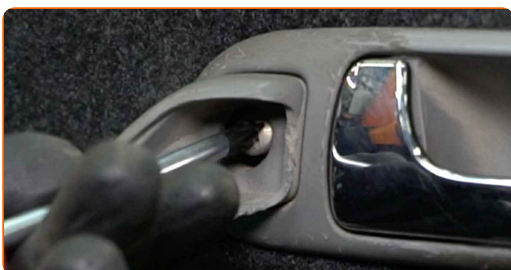
6

Eemaldage ukselingi iluliist. Kasutage plastikust eemaldajat.

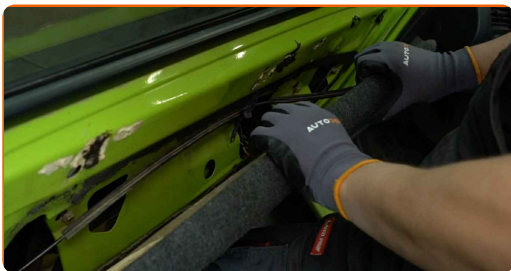


7

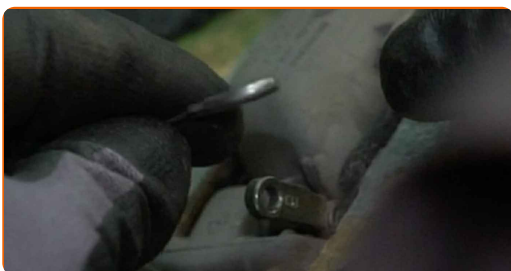
Keerake ukselingi kinnitus lahti. Kasutage Philipsi kruvikeerajat.



**8** Eemaldage ukse kaart.



**9** Eemaldage käepide, et kaablit lukustada.



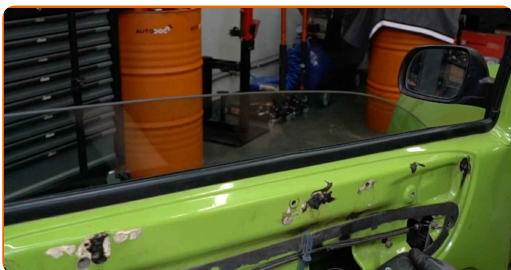
**10** Eemaldage ukse kaart.



**11** Ühendage aknatõstuki klemmid juhtplokiiga.

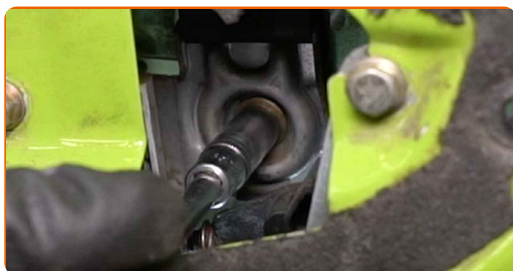


**12** Laske klaasi allapoole, et te näeksite kinniteid, mis ühendavad seda klaasitõstuki mehhanismiga.



13

Keerake akn klaasi kinnitused lahti. Kasutage padrunit Nr.10. Kasutage kärstivõtit.

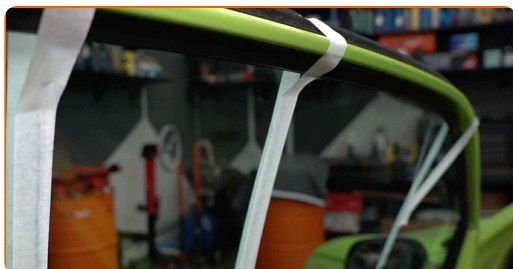


14

Ühendage klaas klaasitõstuki mehhanismist lahti.

15

Tõstke klaas täielikult üles ja kindlustage see.

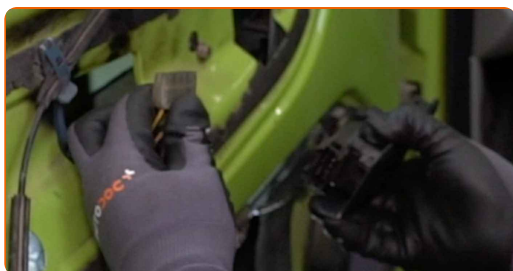


Vahetamine: aknatõstuki – VW Lupo 6X1. AUTODOCi eksperdid soovivad:

- Vigastuste vältimiseks hoidke klaasi selle tõstmisel.

16

Eemaldage elektriakna klemm juhtploki.



17

Keerake klaasitõstuki mehhanismi kinnitused lahti. Kasutage padrunit Nr.10. Kasutage kärstivõtit.



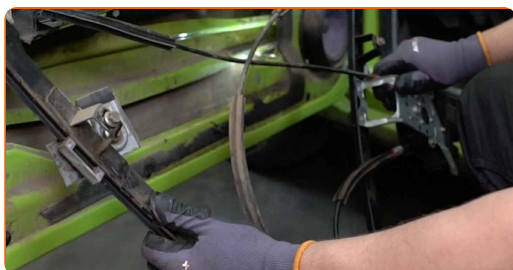
18

Ühendage ühendusklemm elektrilise klaasitõstuki mootorist lahti.



19

Eemaldage aknatõstuki mehhanism.



20

Keerake lahti elektrilise klaasitõstuki mootori kinnitid. Kasutage Philipsi kruvikeerajat.

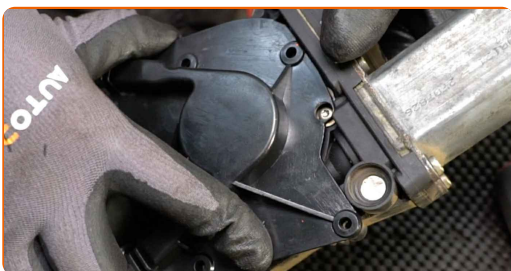




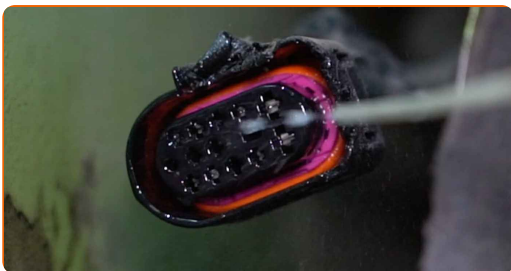
**21** Eemaldage elektrilise klaasitõstuki mootor.



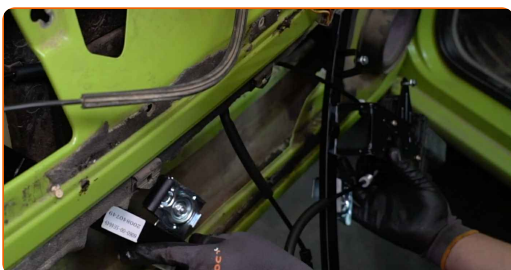
**22** Paigaldage ja keerake kinni uue klaasitõstukimehhanismi mootori kinnitused. Kasutage Philipsi kruvikeerajat.



**23** Määrige elektrilise klaasitõstuki mootori ühendusklemmi. Kasutage dielektrilist määret.

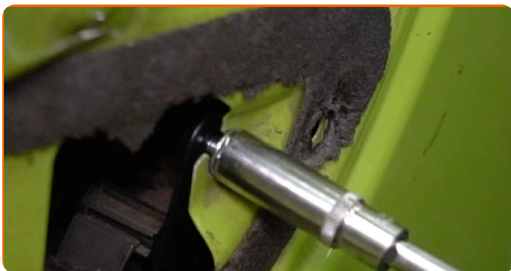


**24** Paigaldage uus aknatõstuki mehhanism.



25

Keerake klaasitõstukimehhanismi kinnitid kinni. Kasutage padrunit Nr.10. Kasutage kärstivõtit.



26

Ühendage ühendusklemm elektrilise klaasitõstuki mootoriga.

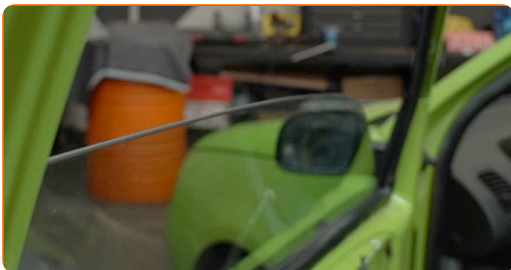
27

Ühendage aknatõstuki klemmid juhtplokiaga.



28

Langetage aknaklaas ja paigaldage see akna tõstemehhanismi paigalduskohta.



**Vahetamine: aknatõstuki – VW Lupo 6X1. Soovitus AUTODOCi ekspertidelt:**

- Vigastuste vältimiseks hoidke klaasi selle alla laskmisel.
- Kui paigaldate ärge kasutage liigset jõudu, et vältida varuosa kahjustamist.

29

Keerake aknaklaasi kinnitused sisse. Kasutage padrunit Nr.10. Kasutage kärstivõtit.



### Vahetamine: aknatõstuki – VW Lupo 6X1. Soovitus:

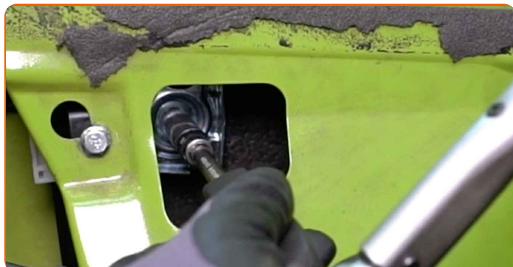
- Vigastuste vältimiseks hoidke klaasi kinnituste sisse kruvimisel.

30

Kontrollige, et klaasitõstuk töötaks tõrgeteta.

31

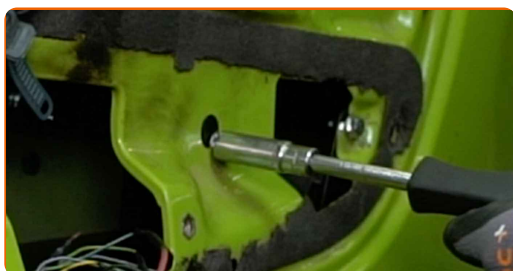
Pingutage aknaklaasi kinnitused. Kasutage padrunit Nr.10. Kasutage momentvõtit. Pingutage seda 5 Nm pöördemomendiga.



### Vahetamine: aknatõstuki – VW Lupo 6X1. AUTODOC soovitab:

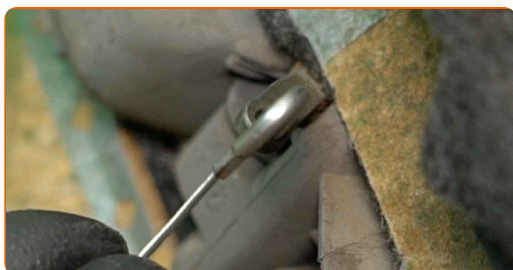
- Ärge rakendage liigset jõudu kinnituste pingutamisel. Nende liigne pingutamine võib klaasi kahjustada.

- 32** Pingutage klaasitõstuki mehhanismi kinnitused. Kasutage padrunit Nr.10. Kasutage momentvõtit. Pingutage seda 8 Nm pöördemomendiga.



- 33** Eemaldage elektriakna klemm juhtplokiist.

- 34** Paigaldage käepideme lukustuskaabel.



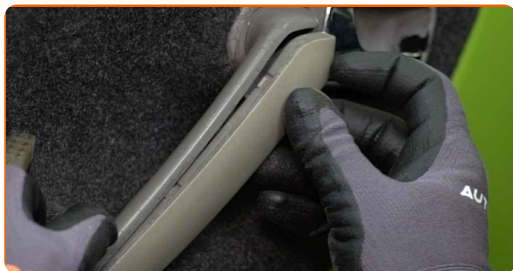
- 35** Pange uksekaart tagasi.



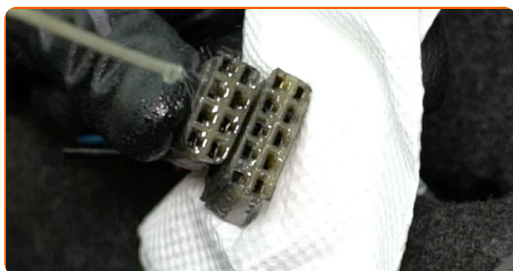
- 36** Pingutage ukseingi kinnitit. Kasutage Philipsi kruvikeerajat.



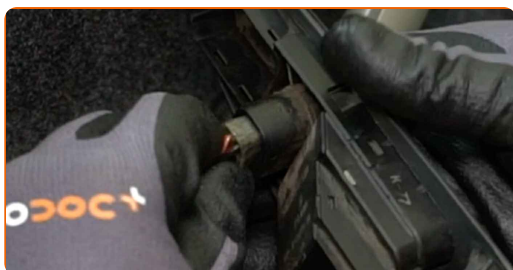
**37** Kinnitage ukseingi iluliist.



**38** Määrige klaasitõstuki ühendusklemme. Kasutage dielektrilist määret.



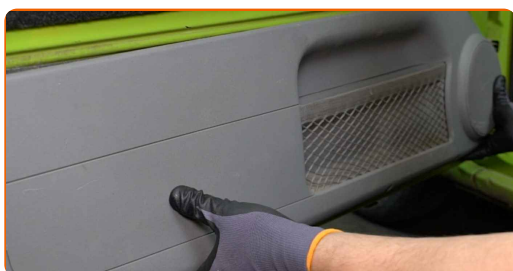
**39** Ühendage aknatõstuki klemmid juhtplokiiga.



**40** Paigaldage elektrilise aknatõstesüsteemi ajam.

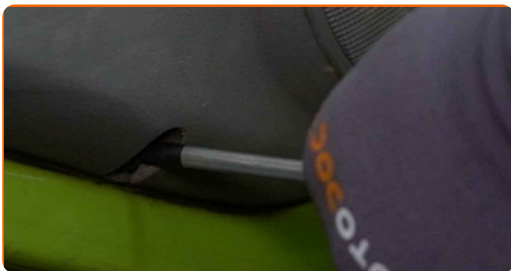


**41** Paigaldage autoukse alumine ehispaneel.



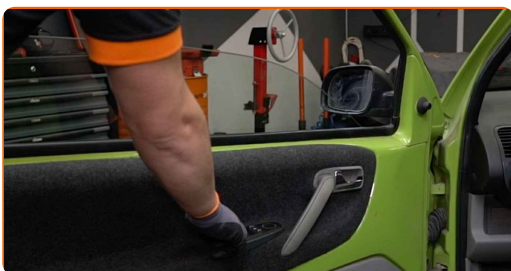
42

Keerake kinni autoukse alumise ehispaneeli kinnitid. Kasutage Philipsi kruvikeerajat.



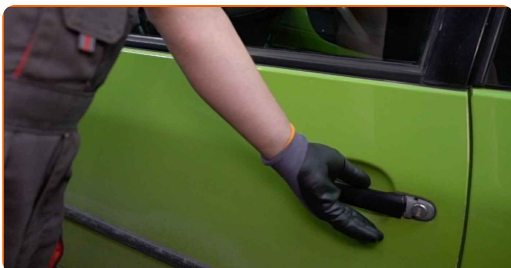
43

Kontrollige, et klaasitõstuk töötaks tõrgeteta.



44

Sulgege auto uks.



HEA TÖÖ! 

VAATA ROHKEM ÕPETUSI

## AUTODOC – TOP KVALITEET JA TASKUKOHASED AUTOVARUOSAD INTERNETIST

AUTODOC`I MOBIILIRAKENDUS: HAARAKE SUUREPÄRASTEST  
PAKKUMISEST, SAMAS OSTES MUGAVALT



**+ AUTODOC**

GET IT ON  
**Google Play**

Download on the  
**App Store**

**Download**

**SUUREPÄRANE VALIK VARUOSASID TEIE AUTOLE**

**OSTKE VW VARUOSASID**

**AKNATÖSTUKI: LAI VALIK**

**VALIGE VW LUPO 6X1 JAOKS VARUOSASID**

**AKNATÕSTUKI AUTOLE VW: OSTKE NÜÜD**

**AKNATÕSTUKI AUTOLE VW LUPO 6X1: PARIMAD DIILID & PAKKUMISED**

## **VASTUTUSE VÄLISTAMINE:**

Dokument sisaldab ainult üldisi soovitusi, mis võivad olla abiks remondi- või asendustööde teostamisel. AUTODOC ei vastuta mistahes kaotuste, vigastuste ega varaliste kahjude eest, mis on tekkinud remonditööde või asendusprotsessi käigus vale kasutamise või antud informatsiooni vale tõlgendamise tagajärjel.

AUTODOC ei vastuta mistahes võimalike vigade ja ebatäpsuste eest selles juhendis. Antud informatsioon on ainult informatiivset laadi ja ei asenda spetsialisti nõuandeid.

AUTODOC ei vastuta varustuse, tööriistade ja autovaruosade vale või ohtliku kasutamise eest. AUTODOC soovib kindlasti olla ettevaatlik ja järgida ohutusnõudeid, kui teostatakse remondi- või asendustöid. Pidage meeles, et madala kvaliteediga autovaruosade kasutamine ei taga teile vajalikul tasemel liiklusohutust.

© Copyright 2023 - Kogu selle veebilehe sisu, eriti tekstid, fotod ja graafikud on autoriõiguse seaduse poolt kaitstud. Kõik õigused, sealhulgas kopeerimine, kolmandatele osapooltele avalikustamine, redigeerimine ja tõlkimine kuuluvad AUTODOC SE.