



Kuidas vahetada **VW**
Lupo 6X1 taga-
amortisaatorite – õpetus

VIDEOÕPETUS



Oluline!

Seda asendusprotseduuri saab kasutada:

VW Lupo / Lupo 3L (6X1, 6E1) 1.0, VW Lupo / Lupo 3L (6X1, 6E1) 1.4 16V, VW Lupo / Lupo 3L (6X1, 6E1) 1.7 SDI, VW Lupo / Lupo 3L (6X1, 6E1) 1.2 TDI 3L, VW Lupo / Lupo 3L (6X1, 6E1) 1.4 TDI, VW Lupo / Lupo 3L (6X1, 6E1) 1.6 GTI, VW Lupo / Lupo 3L (6X1, 6E1) 1.4 FSI, VW Lupo / Lupo 3L (6X1, 6E1) 1.4

Sammud võivad kergelt varieeruda olenevalt auto disainist.

VAHETAMINE: AMORTISAATORITE – VW LUPO 6X1.
NIMEKIRI TÖÖRIISTADEST, MIDA VAJAD:



- Terashari
- Aerosool WD- 40
- Vasemääre
- Momentvõti
- Lehtsilmusvõti Nr.16
- Kruvikeeraja otsik nr.16
- Kruvikeeraja otsik nr.17
- Torx otsik T25
- Amortisaatori padrun nr.DD6
- Rehvi löökpadrun Nr.17
- Käristivõti
- Hüdrauliline tungraud
- Tõkiskingad

OSTA TÖÖRIISTU

Vahetamine: amortisaatorite – VW Lupo 6X1. AUTODOCi eksperdid soovitavad:

- Mõlemad tagumise vedrustuse amortisaatorid tuleb asendada samaaegselt.
- Asendusprotseduur on nii vasaku kui parema tagumise vedrustuse amortisaatori puhul identne.
- Palun pane tähele, et kõiki parandustöid autol – VW Lupo 6X1 – tuleb teha väljalülitatud mootoriga.

SOORITAGE ASENDAMINE JÄRGNEVAS JÄRJEKORRAS:

1

Avage pagasiruumi kaas.



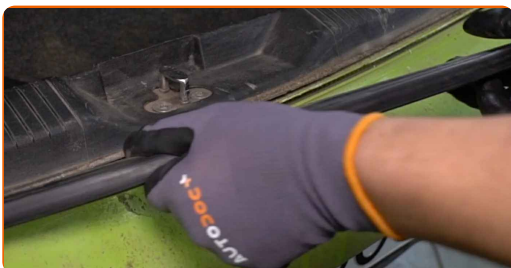
2

Võtke pakiriul lahti.

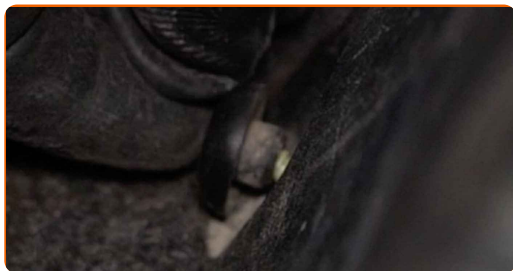


3

Eemaldage kummiriba



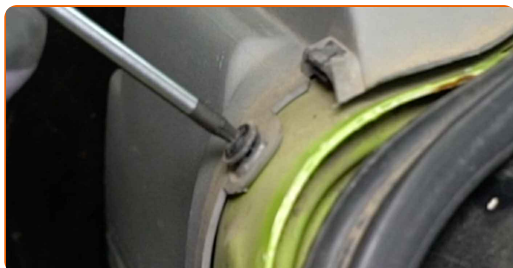
4 Keerake lahti pagasiruumi kaitseliistu kinnitid.



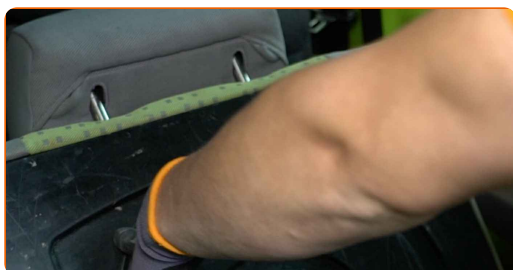
5 Eemaldage pagasiruumi kaitseliist.



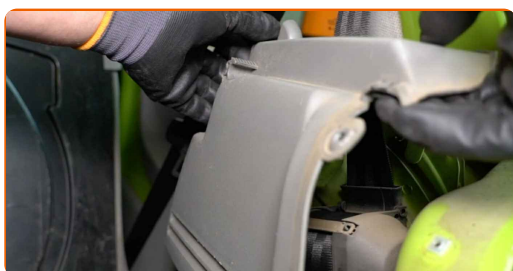
6 Keerake lahti pagasiruumi külgpaneeli kinnitid. Kasutage tähikvõtit T25.



7 Pange tagumiste istmete seljatoed kokku.



8 Ühendage lahti pagasiruumi küljepolster.



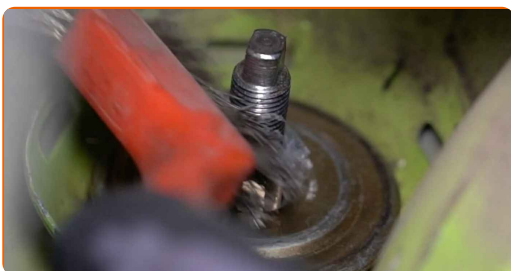
9

Eemaldage amortisaatori kinnituste kaitsekork.



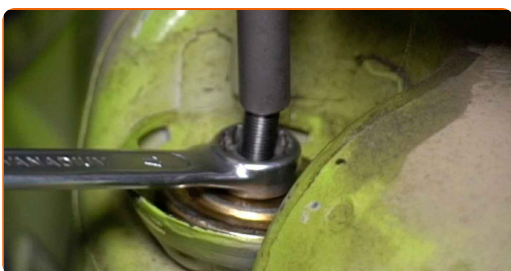
10

Puhastage amortisaatorite kinnitused. Kasutage terasharja. Kasutage WD-40 aerosooli.



11

Lõdvendage amortisaatori ülemisi kinnitusi. Kasutage padrunit Nr.17. Kasutage amortisaatori padrunit DDN^o6 Kasutage kärstivõtit.



Vahetamine: amortisaatorite – VW Lupo 6X1. Professionaalid soovitavad:

- Ärge ülemisi kinnitusi täielikult lahti keerake, sest nad võivad kinnitada ka teisi vedrustuse osi.

12

Fikseerige rattad tõkiskingadega.

13

Lõdvendage ratta kinnituspolte. Kasutage ratta löökpadrunit #17.



14

Tõstke auto üles.

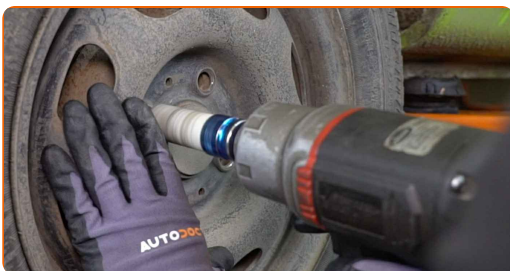


Vahetamine: amortisaatorite – VW Lupo 6X1. AUTODOC soovitab:

- Kui te kasutate tungrauda, siis kontrollige, et auto on tasasel pinnal, millel puuduvad ebatasasused.
- Lisaks kindlustage auto aluspukkide abil.

15

Keerake lahti ratta poldid.

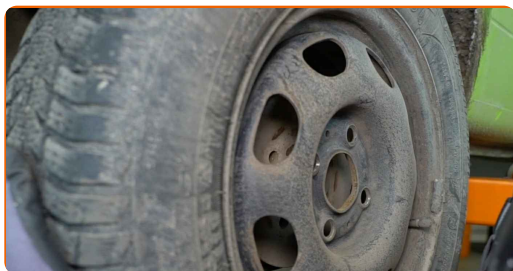


AUTODOC soovitab:

- Hoiatus! Vigastuste vältimiseks hoia ratast kinnituspoltide lahtikeeramise ajal kinni. VW Lupo 6X1

16

Eemaldage ratas.



17

Toetage tagumist vedrustuse tala. Kasutage hüdraulilist tungrauda.



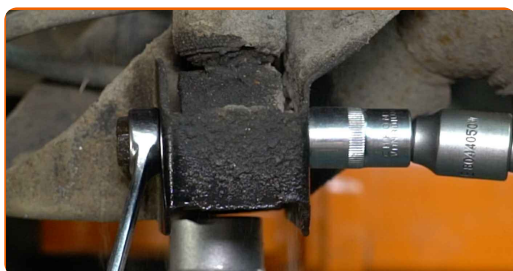
18

Puhastage amortisaatorite kinnitused. Kasutage terasharja. Kasutage WD-40 aerosooli.



19

Keerake lahti amortisaatori alumine kinnitus. Kasutage kombivõtit Nr. 16. Kasutage padrunit Nr.16. Kasutage kärstivõtit.



AUTODOC soovitab:

- Tähtis! Hoia amortisaatorit kinnituspoltide lahtikeeramisel kinni. VW Lupo 6X1

20

Keerake lahti amortisaatori ülemine kinnitus.

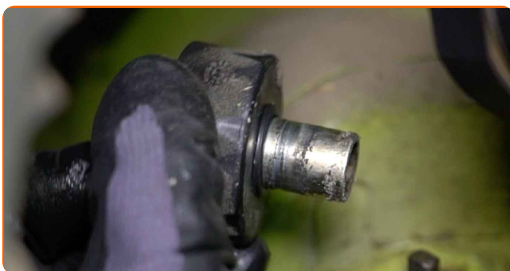


AUTODOC soovitab:

- VW Lupo 6X1 – Et vältida vigastusi, hoia amortisaatorit kinnituspoltide lahtikeeramise ajal kinni.

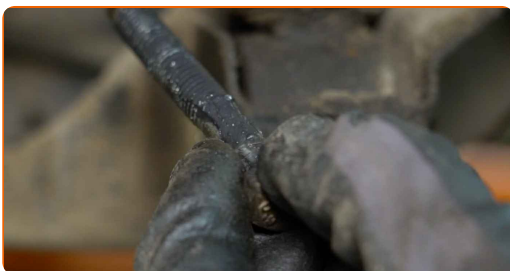
21

Eemaldage amortisaatori ülemine kinnitus.



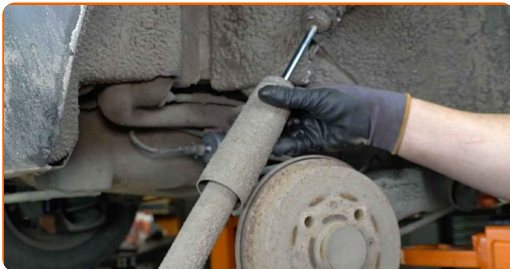
22

Eemaldage kinnitus polt.



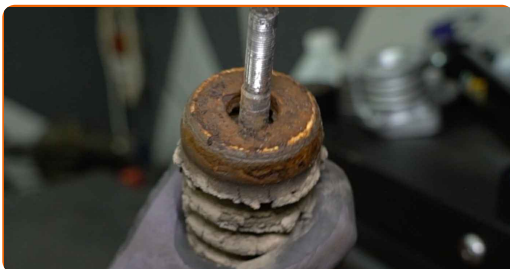
23

Eemaldage amortisaator.



24

Eemaldage amortisaatori tolmuKate ja stopper.



AUTODOC soovitab:

- Vahtamine: amortisaatorite – VW Lupo 6X1. Vaata hoolega amortisaatori tugilaager, tolmuKate ja läbilöögipuks üle. Vajadusel vaheta need välja.
- Enne uue amortisaatori paigaldamist, tuleks seda käsitsi 3-5 korda pumbata.

25

Paigaldage tolmuKate ja uue amortisaatori stopper.



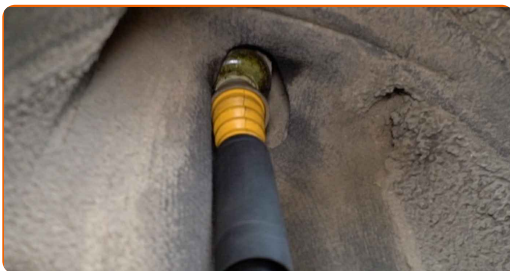
26

Puhastage amortisaatorite paigalduskohad. Kasutage terasharja. Kasutage WD-40 aerosooli.



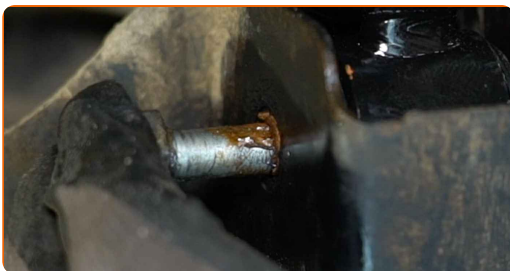
27

Paigaldage amortisaator rattakoopasse ja kinnitage see.



28

Paigaldage kinnituspolt.



29

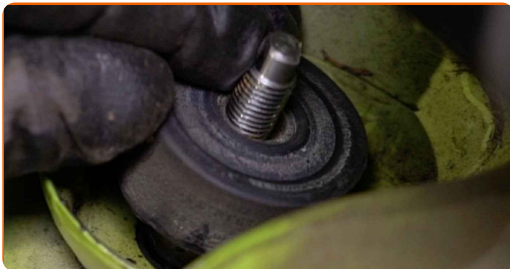
Keerake sisse alumine amortisaatori kinnitus. Kasutage kombivõtit Nr. 16. Kasutage padrunit Nr.16. Kasutage kärstivõtit.

AUTODOC soovitab:

- VW Lupo 6X1 – Et vältida vigastusi, hoia amortisaatorit kinnituspoltide kinnikeeramise ajal kinni.

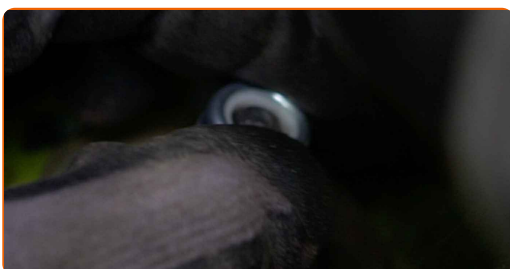
30

Paigaldage amortisaatori ülemine kinnitus.



31

Kruvige amortisaatori ülemine kinniti kinni. Kasutage padrunit Nr.16. Kasutage amortisaatori padrunit DDN[®]6. Kasutage kärstivõtit.



AUTODOC soovitab:

- Tähtis! Hoia amortisaatorit kinnituspoltide kinnikeeramisel kinni. VW Lupo 6X1

32

Pingutage amortisaatori alumist kinnitust. Kasutage kombivõtit Nr. 16. Kasutage padrunit Nr.16. Kasutage momentvõtit. Pingutage seda 90 Nm pöördemomendiga. +90°

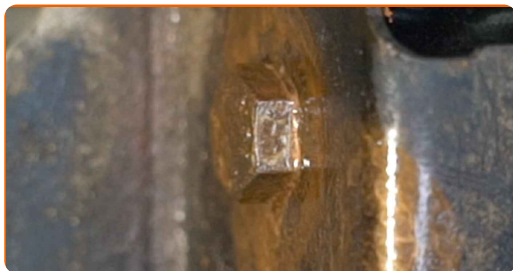


Vahetamine: amortisaatorite – VW Lupo 6X1. Soovitus AUTODOCi ekspertidelt:

- Kinnituste korrektseks pinguldamiseks peate te vedrustuse osad tungraua abil nende tööasendisse tõstma.

33

Töödelge amortisaatori kinnitusi. Kasutage vasemääret.



34

Eemaldage tagasillatala alt toetus.



AUTODOC soovib:

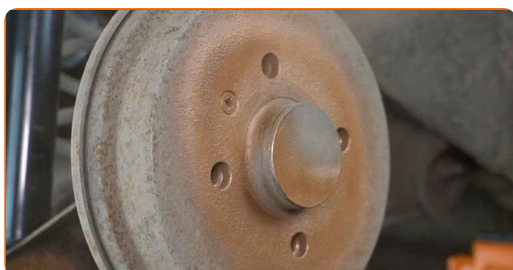
- Vahtamine: amortisaatorite – VW Lupo 6X1. Langeta käigukasti tungraud sujuvalt ja ilma jõnksudeta, et vältida osade ja mehhanismide kahjustamist.

35

Töödelge amortisaatori kinnitusi. Kasutage vasemääret.

36

Töödelge pindasid, kus velg puutub piduritrumliga kokku. Kasutage vasemääret.



37

Paigaldage ratas.

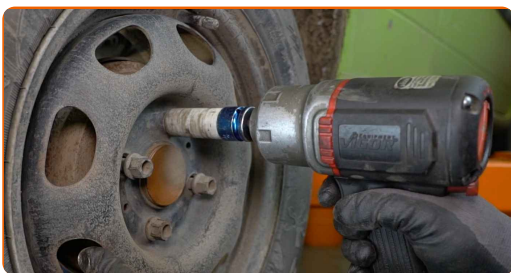


AUTODOC soovitab:

- Tähtis! Hoia ratast kinnituspoltide kinnikeeramise ajal kinni. VW Lupo 6X1

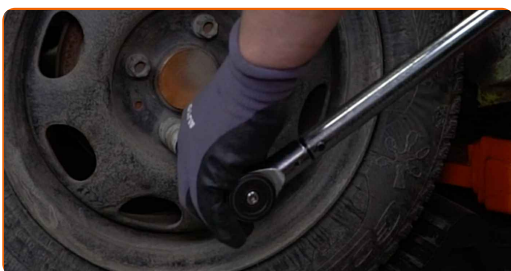
38

Keerake ratta poldid kinni. Kasutage ratta löökpadrunit #17.



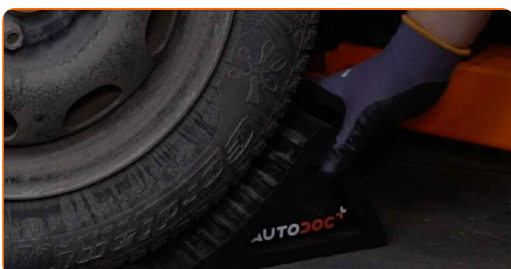
39

Laske auto alla ja töödake risti järjekorras, pingutage rataste poldid. Kasutage ratta löökpadrunit #17. Kasutage momentvõtit. Pingutage seda 110 Nm pöördemomendiga.

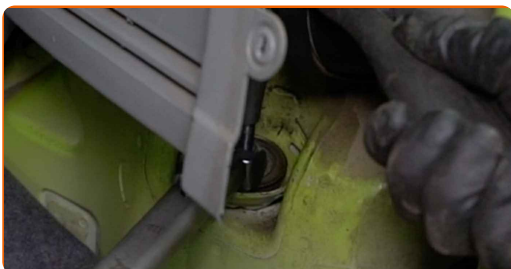


40

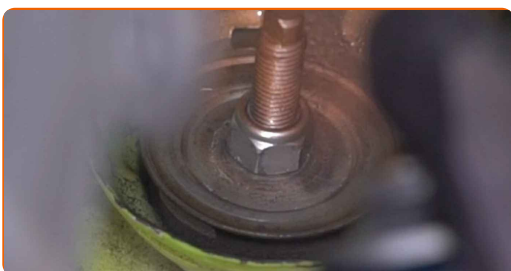
Eemaldage tungrauad ja tõkiskingad.



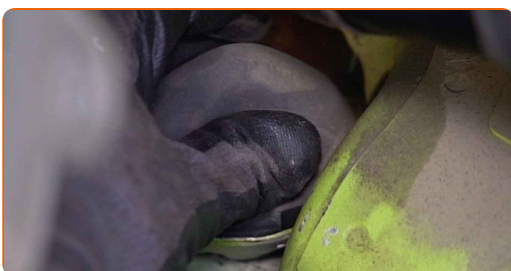
- 41** Pingutage ülemisi amortisaatori kinnitusi. Kasutage padrunit Nr.17. Kasutage amortisaatori padrunit DDN[®]6. Kasutage momentvõtit. Pingutage seda 20 Nm pöördemomendiga.



- 42** Käsitlege amortisaatori paigalduspesasid. Kasutage vasemääret.



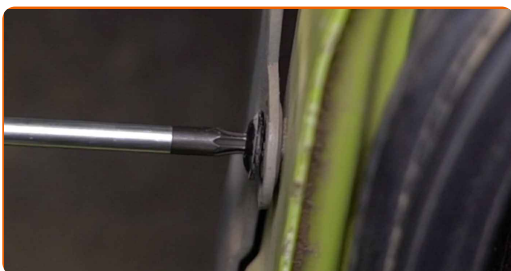
- 43** Paigaldage amortisaatori kinnitusele kaitsekork.



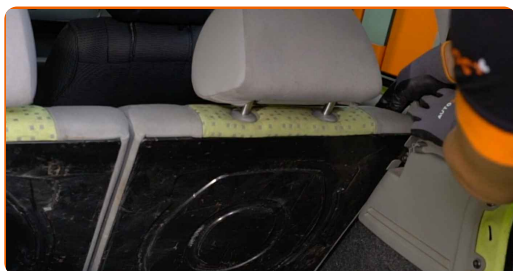
- 44** Kinnitage pagasiruumi küljepolster.



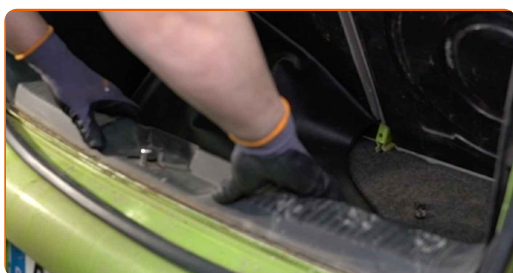
- 45** Keerake kinni pagasiruumi külgpaneeli kinnitid. Kasutage tähikvõtit T25.



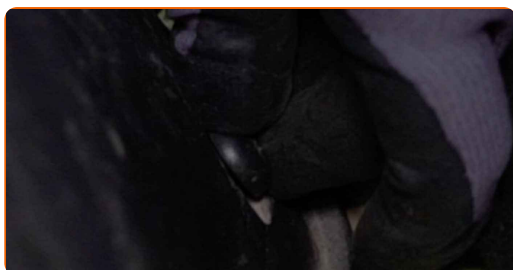
46 Seadke iste selle standardsesse asendisse.



47 Paigaldage pagasiruumi kaitseliist.



48 Keerake kinni pagasiruumi kaitseliistu kinnitid.



49 Paigaldage kummiriba



50 Pange pakiriul tagasi.



51

Sulgege pakiruumi kaan.

**HEA TÖÖ!** 👍**VAATA ROHKEM ÕPETUSI**

AUTODOC – TOP KVALITEET JA TASKUKOHASED AUTOVARUOSAD INTERNETIST

AUTODOC`I MOBIILIRAKENDUS: HAARAKE SUUREPÄRASTEST
PAKKUMISEST, SAMAS OSTES MUGAVALT



AUTODOC+

GET IT ON
Google Play

Download on the
App Store

Download

SUUREPÄRANE VALIK VARUOSASID TEIE AUTOLE

OSTKE VW VARUOSASID

AMORTISAATORITE: LAI VALIK

VALIGE VW LUPO 6X1 JAOKS VARUOSASID

AMORTISAATORITE AUTOLE VW: OSTKE NÜÜD

**AMORTISAATORITE AUTOLE VW LUPO 6X1: PARIMAD
DIILID & PAKKUMISED**

ⓘ VASTUTUSE VÄLISTAMINE:

Dokument sisaldab ainult üldisi soovitusi, mis võivad olla abiks remondi- või asendustööde teostamisel. AUTODOC ei vastuta mistahes kaotuste, vigastuste ega varaliste kahjude eest, mis on tekkinud remonditööde või asendusprotsessi käigus vale kasutamise või antud informatsiooni vale tõlgendamise tagajärjel.

AUTODOC ei vastuta mistahes võimalike vigade ja ebatäpsuste eest selles juhendis. Antud informatsioon on ainult informatiivset laadi ja ei asenda spetsialisti nõuandeid.

AUTODOC ei vastuta varustuse, tööriistade ja autovaruosade vale või ohtliku kasutamise eest. AUTODOC soovitab kindlasti olla ettevaatlik ja järgida ohutusnõudeid, kui teostatakse remondi- või asendustöid. Pidage meeles, et madala kvaliteediga autovaruosade kasutamine ei taga teile vajalikul tasemel liiklusohutust.

© Copyright 2022 - Kogu selle veebilehe sisu, eriti tekstid, fotod ja graafikud on autoriõiguse seaduse poolt kaitstud. Kõik õigused, sealhulgas kopeerimine, kolmandatele osapooltele avalikustamine, redigeerimine ja tõlkimine kuuluvad AUTODOC GmbHle.