



Kuidas vahetada
Mercedes ML W163
tagaluugi amortide –
õpetus

VIDEOÕPETUS



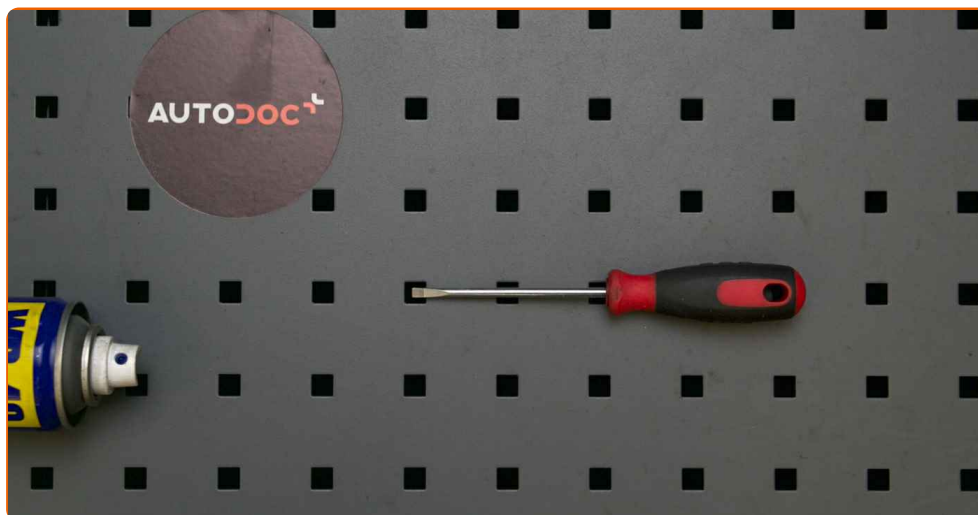
Oluline!

Seda asendusprotseduuri saab kasutada:

MERCEDES-BENZ ML-klass (W163) ML 320 (163.154), MERCEDES-BENZ ML-klass (W163) ML 230 (163.136), MERCEDES-BENZ ML-klass (W163) ML 430 (163.172), MERCEDES-BENZ ML-klass (W163) ML 270 CDI (163.113), MERCEDES-BENZ ML-klass (W163) ML 55 AMG (163.174), MERCEDES-BENZ ML-klass (W163) ML 400 CDI (163.128), MERCEDES-BENZ ML-klass (W163) ML 500 (163.175), MERCEDES-BENZ ML-klass (W163) ML 350 (163.157), MERCEDES-BENZ ML-klass (W163) ML 350

Sammud võivad kergelt varieeruda olenevalt auto disainist.

VAHETAMINE: TAGALUUGI AMORTIDE – MERCEDES
ML W163. TÖÖRIISTAD, MIDA VÕID VAJADA:



- Aerosool WD- 40
- Hüdrauliline tungraud
- Lapiku otsaga kruvikeeraja

OSTA TÖÖRIISTU

AUTODOC soovitab:

- Pagasiluugi parem ja vasak gaasiamort tuleb asendada samaaegselt.
- Pagasiluugi gaasiamortide asendamisprotseduur on parema ja vasaku gaasiamordi puhul identne.
- Palun pane tähele, et kõiki parandustöid autol – Mercedes ML W163 – tuleb teha väljalülitatud mootoriga.

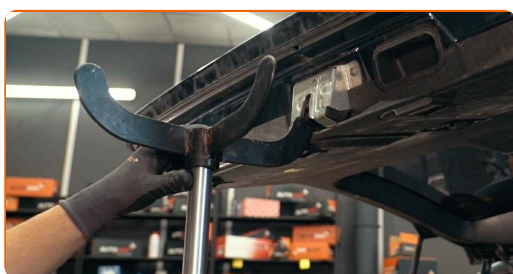
SOORITAGE ASENDAMINE JÄRGNEVAS JÄRJEKORRAS:

1

Avage pagasiruumi kaas.


2

Toetage tagaluuki. Kasutage hüdraulilist tungrauda.


3

Vabastage lukustusrõngas, mis ühendab gaasiamorti auto kerega. Kasutage lapiku otsaga kruvikeerajat.



4 Vabastage lukustrõngas, mis ühendab gaasiamorti pagasiluugiga. Kasutage lapiku otsaga kruvikeerajat.



5 Eemaldage pagasiluugi gaasiamort.



Vahetamine: tagaluugi amortide – Mercedes ML W163. AUTODOCi eksperdid soovitavad:

- Vigastuste vältimiseks veenduge, et hoiate gaasiamortide demonteerimisel pagasiluuki.

6 Puhastage pagasiamortide paigalduspesad. Kasutage WD-40 aerosooli.

7 Paigaldage uus pagasiluugi gaasiamort.

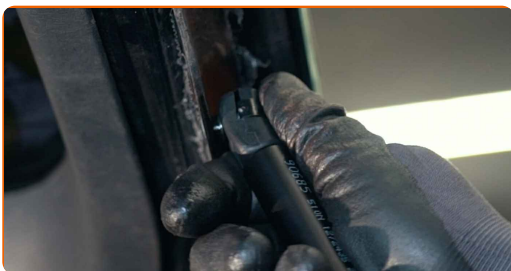


Vahetamine: tagaluugi amortide – Mercedes ML W163. AUTODOC soovib:

- Vigastuste vältimiseks veenduge, et hoiate pagasiluuki gaasiamortide paigaldamise ajal.

8

Vajutage peale lukustusrõngas, mis ühendab gaasiamorti pagasiluugiga.



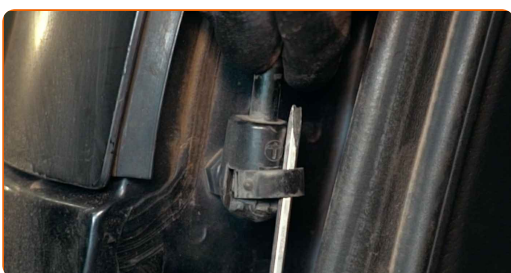
9

Vajutage peale lukustusrõngas, mis ühendab gaasiamorti auto kerega.



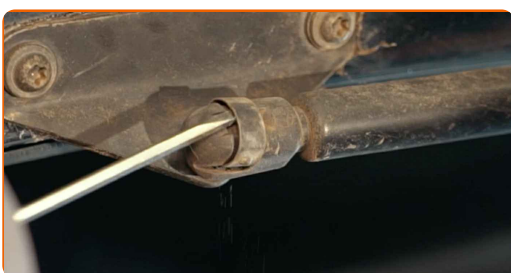
10

Vabastage lukustusrõngas, mis ühendab gaasiamorti auto kerega. Kasutage lapiku otsaga kruvikeerajat.



11

Vabastage lukustusrõngas, mis ühendab gaasiamorti pagasiluugiga. Kasutage lapiku otsaga kruvikeerajat.



12

Eemaldage pagasiluugi gaasiamort.

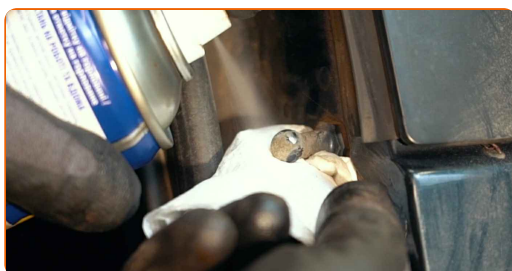


Vahetamine: tagaluugi amortide – Mercedes ML W163. AUTODOCi eksperdid soovitavad:

- Vigastuste vältimiseks veenduge, et hoiate gaasiamortide demonteerimisel pagasiluuki.

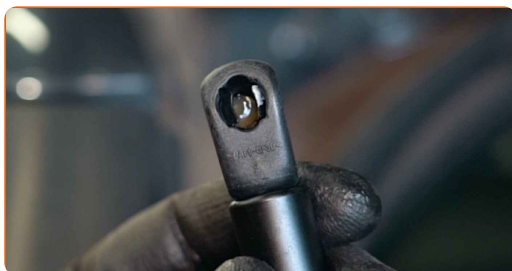
13

Puhastage pagasiamortide paigalduspesad. Kasutage WD-40 aerosooli.



14

Paigaldage uus pagasiluugi gaasiamort.

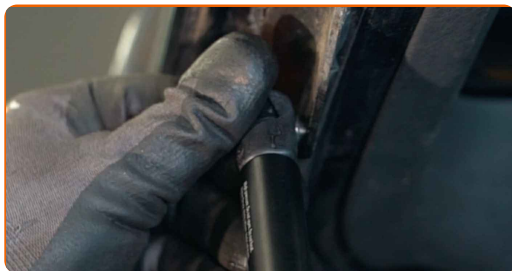


Vahetamine: tagaluugi amortide – Mercedes ML W163. Soovitus:

- Vigastuste vältimiseks veenduge, et hoiate pagasiluuki gaasiamortide paigaldamise ajal.

15

Vajutage peale lukustusrõngas, mis ühendab gaasiamorti pagasiluugiga.



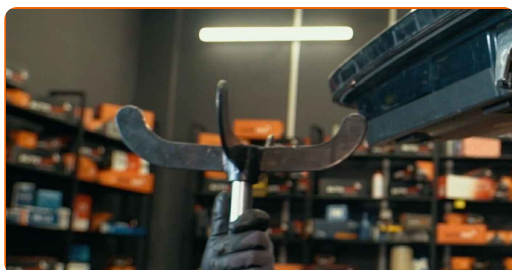
16

Vajutage peale lukustusrõngas, mis ühendab gaasiamorti auto kerega.



17

Eemaldage hüdrauliline tungraud.

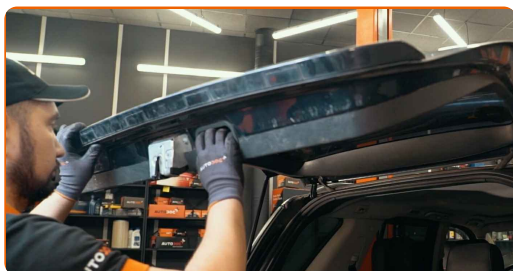


AUTODOC soovitab:

- Vahtamine: tagaluugi amortide – Mercedes ML W163. Langeta käigukasti tungraud sujuvalt ja ilma jõnksudeta, et vältida osade ja mehhanismide kahjustamist.

18

Kontrollige tagaluugi gaasiamortide tööseisukorda pärast nende paigaldamist.



19

Sulgege pakiruumi kaan.



HEA TÖÖ! 

VAATA ROHKEM ÕPETUSI

AUTODOC – TOP KVALITEET JA TASKUKOHASED AUTOVARUOSAD INTERNETIST

AUTODOC`I MOBIILIRAKENDUS: HAARAKE SUUREPÄRASTEST
PAKKUMISEST, SAMAS OSTES MUGAVALT

AUTODOC+

GET IT ON
Google Play

Download on the
App Store

Download

SUUREPÄRANE VALIK VARUOSASID TEIE AUTOLE

OSTKE MERCEDES VARUOSASID

TAGALUUGI AMORTIDE: LAI VALIK

VALIGE MERCEDES ML W163 JAOKS VARUOSASID

TAGALUUGI AMORTIDE AUTOLE MERCEDES: OSTKE NÜÜD

**TAGALUUGI AMORTIDE AUTOLE MERCEDES ML W163:
PARIMAD DIILID & PAKKUMISED**

ⓘ VASTUTUSE VÄLISTAMINE:

Dokument sisaldab ainult üldisi soovitusi, mis võivad olla abiks remondi- või asendustööde teostamisel. AUTODOC ei vastuta mistahes kaotuste, vigastuste ega varaliste kahjude eest, mis on tekkinud remonditööde või asendusprotsessi käigus vale kasutamise või antud informatsiooni vale tõlgendamise tagajärjel.

AUTODOC ei vastuta mistahes võimalike vigade ja ebatäpsuste eest selles juhendis. Antud informatsioon on ainult informatiivset laadi ja ei asenda spetsialisti nõuandeid.

AUTODOC ei vastuta varustuse, tööriistade ja autovaruosade vale või ohtliku kasutamise eest. AUTODOC soovitab kindlasti olla ettevaatlik ja järgida ohutusnõudeid, kui teostatakse remondi- või asendustöid. Pidage meeles, et madala kvaliteediga autovaruosade kasutamine ei taga teile vajalikul tasemel liiklusohutust.

© Copyright 2021 - Kogu selle veebilehe sisu, eriti tekstid, fotod ja graafikud on autoriõiguse seaduse poolt kaitstud. Kõik õigused, sealhulgas kopeerimine, kolmandatele osapooltele avalikustamine, redigeerimine ja tõlkimine kuuluvad AUTODOC GmbHle.