



Kuidas vahetada
Mercedes ML W163
rooliotsa – õpetus

VIDEOÕPETUS

 Oluline!

Seda asendusprotseduuri saab kasutada:

MERCEDES-BENZ M-klass (W163) ML 320 (163.154), MERCEDES-BENZ M-klass (W163) ML 230 (163.136), MERCEDES-BENZ M-klass (W163) ML 430 (163.172), MERCEDES-BENZ M-klass (W163) ML 55 AMG (163.174), MERCEDES-BENZ M-klass (W163) ML 400 CDI (163.128), MERCEDES-BENZ M-klass (W163) ML 500 (163.175), MERCEDES-BENZ M-klass (W163) ML 350 (163.157), MERCEDES-BENZ M-klass (W163) ML 350

Sammud võivad kergelt varieeruda olenevalt auto disainist.

**VAHETAMINE: ROOLIOTSA – MERCEDES ML W163.
NIMEKIRI TÖÖRIISTADEST, MIDA VAJAD:**



- Terashari
- Aerosool WD- 40
- Pidurisüsteemi puhastusaine
- Vasemääre
- Momentvõti
- Lehtsilmusvõti Nr.15
- Lehtsilmusvõti Nr.22
- Lehtsilmusvõti Nr.24
- Kruvikeeraja otsik nr.22
- Rehvi löökpadrin Nr.17
- Käristivõti
- Kuulliigendi tõmmit
- Nooniussega nihik
- Tökiskingad

OSTA TÖÖRIISTU

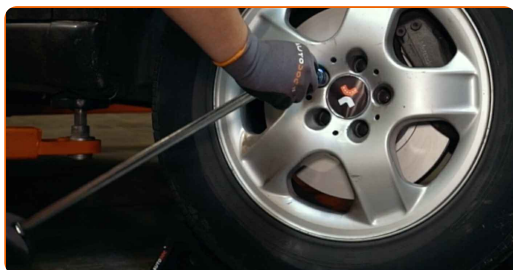
Vahetamine: rooliotsa – Mercedes ML W163. AUTODOCi eksperdid soovivad:

- Asendage roolilati otsad paaris.
- Parema ja vasaku roolilati otsa asendamisprotseduur on identne.
- Palun pane tähele, et kõiki parandustöid autol – Mercedes ML W163 – tuleb teha väljalülitatud mootoriga.

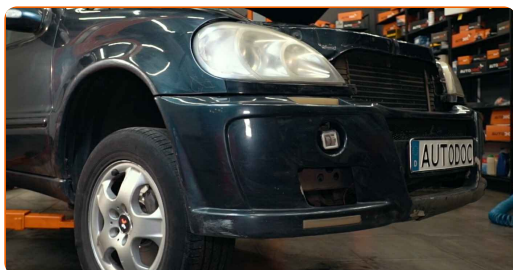
SOORITAGE ASENDAMINE JÄRGNEVAS JÄRJEKORRAS:

1 Fikseerige rattad tõkisingadega.

2 Lõdvendage ratta kinnituspolte. Kasutage ratta löökpadrunit #17.



3 Tõstke esimest auto otsa ja kinnitage alustele.



4

Keerake lahti ratta poldid.



AUTODOC soovitab:

- Hoiatus! Vigastuste vältimiseks hoia ratas kinnituspoltide lahtikeeramise ajal kinni. Mercedes ML W163

5

Eemaldage ratas.



6

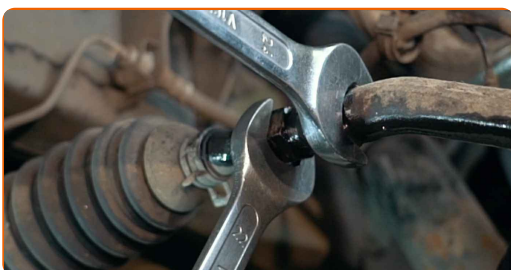
Puhastage lukustusmutter, mis ühendab roolilatti rollilati otsaga. Kasutage terasharja. Kasutage WD-40 aerosooli.



- 7** Demonteerides märkige või mõõtku kuulliigendi täpne asukoht rööpvardas või loendage pöördeid, et vältida hilisemaid vastuolusid. Kasutage nooniusega nihikut.



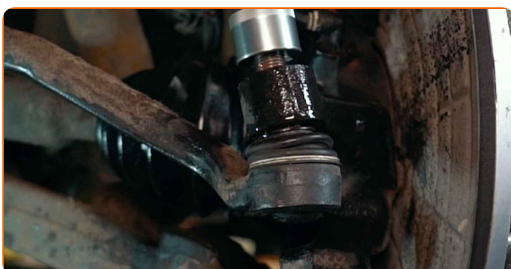
- 8** Lõdvendage lukustusmutter, mis kinnitab roolilati osta roolilatiga. Kasutage kombivõtit Nr. 22. Kasutage kombivõtit Nr. 24.



- 9** Puhastage kinnitus, mis ühendab roolilati otsa käändteljega. Kasutage terasharja. Kasutage WD-40 aerosooli.

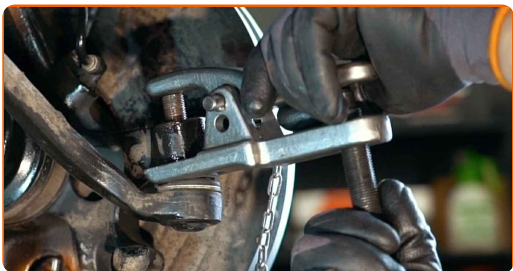


- 10** Keerake lahti käänmiku lõppkinnituse mutter. Kasutage padrunit Nr.22. Kasutage kärstivõtit.



11

Ühendage lahti roolilati ots käänmikust. Kasutage kuulliigendi eemaldajat.



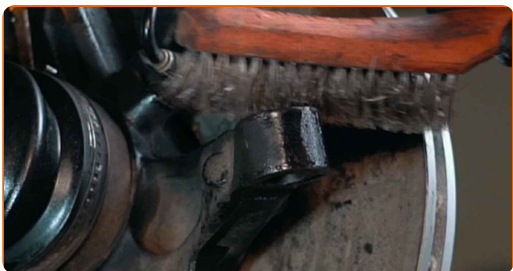
12

Keerake roolilati ots lahti.



13

Puhastage roolilati otsade paigalduspesad. Kasutage terasharja. Kasutage WD-40 aerosooli.



14

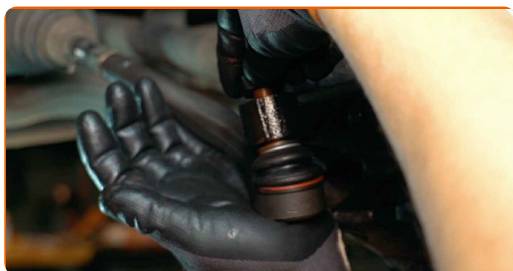
Keerake külge uus roolilati ots.



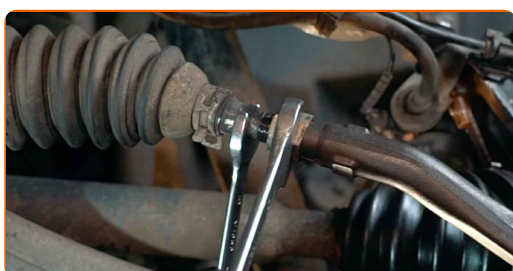
Vahetamine: rooliotsa – Mercedes ML W163. Professionaalid soovitavad:

- Paigaldades roolivarda otsa pidage meeles, et teeksite sama arvu pöördeid või jätaksite sama pika kerme, vastavalt oma mõõtmetele.

15 Ühendage roolilati ots käändteljega.



16 Keerake kinni kinnitusmutter, mis ühendab roolilati otsa käändteljega. Kasutage kombivõtit Nr. 15. Kasutage kombivõtit Nr. 22.



17 Demonteerides märkige või mõõtke kuulliigendi täpne asukoht rööpvardas või loendage pöördeid, et vältida hilisemaid vastuolusid. Kasutage nooniusega nihikut.

18 Pingutage kinnitusmutrit, mis ühendab roolilati otsa käändteljega. Kasutage padrunit Nr.22. Kasutage momentvõtit. Pingutage seda 55 Nm pöördemomendiga.



19 Pingutage roolilati otsa lukustusmutrit. Kasutage kombivõtit Nr. 22. Kasutage kombivõtit Nr. 24. Kasutage momentvõtit. Pingutage seda 56 Nm pöördemomendiga.



20

Määrgie kõiki roolivardapea ühendusi. Kasutage vasemääret.



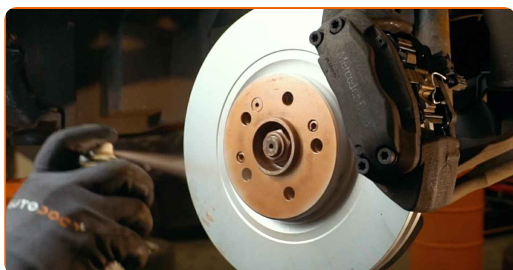
21

Puhastage ratta velgede kinnituspesad. Kasutage terasharja.



22

Määrige pinda, kus piduriketask puutub kokku veljega. Kasutage vasemääret.



23

Puhastage piduriketask pind. Kasutage piduri puhastusvahendit.



AUTODOC soovitab:

- Vahtamine: rooliotsa – Mercedes ML W163. Pärast pihuse pealekandmist oota paar minutit.

24

Paigaldage ratas.

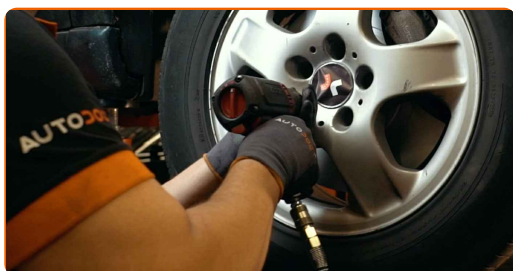


AUTODOC soovitab:

- Hoiatus! Vigastuste vältimiseks hoia ratas auto kinnituspoltide kinnikeeramise ajal kinni. Mercedes ML W163

25

Keerake ratta poldid kinni. Kasutage ratta löökpadrunit #17.



26

Laske auto alla ja töödake risti järjekorras, pingutage rataste poldid. Kasutage ratta löökpadrunit #17. Kasutage momentvõtit. Pingutage seda 150 Nm pöördemomendiga.



27

Eemaldage tungrauad ja tõkiskingad.



HEA TÖÖ! 

VAATA ROHKEM ÕPETUSI

AUTODOC – TOP KVALITEET JA TASKUKOHASED AUTOVARUOSAD INTERNETIST

AUTODOC`I MOBIILIRAKENDUS: HAARAKE SUUREPÄRASTEST
PAKKUMISEST, SAMAS OSTES MUGAVALT



+ AUTODOC

GET IT ON
Google Play

Download on the
App Store

Download

SUUREPÄRANE VALIK VARUOSASID TEIE AUTOLE

OSTKE MERCEDES VARUOSASID

ROOLIOTSA: LAI VALIK

VALIGE MERCEDES ML W163 JAOKS VARUOSASID

ROOLIOTSA AUTOLE MERCEDES: OSTKE NÜÜD

**ROOLIOTSA AUTOLE MERCEDES ML W163: PARIMAD DIILID
& PAKKUMISED**

VASTUTUSE VÄLISTAMINE:

Dokument sisaldab ainult üldisi soovitusi, mis võivad olla abiks remondi- või asendustööde teostamisel. AUTODOC ei vastuta mistahes kaotuste, vigastuste ega varaliste kahjude eest, mis on tekkinud remonditööde või asendusprotsessi käigus vale kasutamise või antud informatsiooni vale tõlgendamise tagajärjel.

AUTODOC ei vastuta mistahes võimalike vigade ja ebatäpsuste eest selles juhendis. Antud informatsioon on ainult informatiivset laadi ja ei asenda spetsialisti nõuandeid.

AUTODOC ei vastuta varustuse, tööriistade ja autovaruosade vale või ohtliku kasutamise eest. AUTODOC soovitab kindlasti olla ettevaatlik ja järgida ohutusnõudeid, kui teostatakse remondi- või asendustöid. Pidage meeles, et madala kvaliteediga autovaruosade kasutamine ei taga teile vajalikul tasemel liiklusohutust.

© Copyright 2022 - Kogu selle veebilehe sisu, eriti tekstid, fotod ja graafikud on autoriõiguse seaduse poolt kaitstud. Kõik õigused, sealhulgas kopeerimine, kolmandatele osapooltele avalikustamine, redigeerimine ja tõlkimine kuuluvad AUTODOC GmbHle.