



Kuidas vahetada **Renault
Megane 2** salongifilter –
õpetus

VIDEOÕPETUS



Oluline!

Seda asendusprotseduuri saab kasutada:

RENAULT Megane II Sport Tourer (KM) 1.9 dCi, RENAULT Megane II Hatchback (BM, CM) 1.4 16V, RENAULT Megane II Hatchback (BM, CM) 1.6 16V, RENAULT Megane II Hatchback (BM, CM) 2.0 16V, RENAULT Megane II Hatchback (BM, CM) 1.5 dCi, RENAULT Megane II Hatchback (BM, CM) 1.9 dCi, RENAULT Megane II Hatchback (BM, CM) 1.5 dCi (BM02, BM13, BM2A, CM02, CM13), RENAULT Megane II Coupé-Cabriolet (EM) 1.6, RENAULT Megane II Coupé-Cabriolet (EM) 2.0, RENAULT Megane II Coupé-Cabriolet (EM) 1.9 dCi, RENAULT Megane II Sedaan (LM) 1.4, RENAULT Megane II Sedaan (LM) 1.6, RENAULT Megane II Sedaan (LM) 2.0, RENAULT Megane II Sedaan (LM) 1.5 dCi (LM0F, LM0T, LM2B), RENAULT Megane II Sedaan (LM) 1.9 dCi, (+ 29)

Sammud võivad kergelt varieeruda olenevalt auto disainist.

VAHETAMINE: SALONGIFILTER – RENAULT MEGANE 2.
TÖÖRIISTAD, MIDA VÕID VAJADA:



• Torx otsik T20

• Philipsi kruvikeeraja

OSTA TÖÖRIISTU

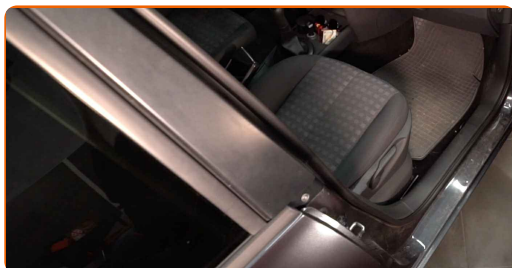
Vahetamine: salongifilter – Renault Megane 2. AUTODOC soovitab:

- Asendage salongifilter vähemalt korra iga kuue kuu möödudes, varakevadel ja sügishooajal.
- Järgige varuosa töötamise tootjapoolseid tingimusi, soovitusi ja nõudeid.
- Kui õhuvool salongi on järsult vähenenud, asendage filter enne plaanitud hooldust.
- Kogu töö tuleb teostada seistatud mootoriga.

VAHETAMINE: SALONGIFILTER – RENAULT MEGANE 2. KASUTA JÄRGNEVAT PROTSEDUURI:

1

Liigutage kaassõitjaistet täielikult tahapoole.



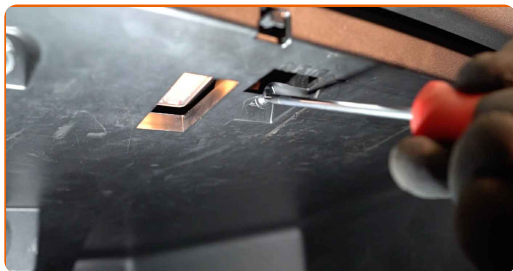
2

Kangutage, laske ettevaatlikult kinnititest lahti ja eemaldage dekoratiivne küljekate sõitjate poole pealt.



3

Keerake lahti kindalaekasse kinnituskrivid. Kasutage tähikvõtit T20.



4

Eemaldage armatuurlaua küljekate.



Vahetamine: salongifilter – Renault Megane 2. Professionaalid soovitavad:

- Olge ettevaatlik vältimaks õhkpadja süsteemi kahjustamist.

5

Eemaldage kindalaegas.

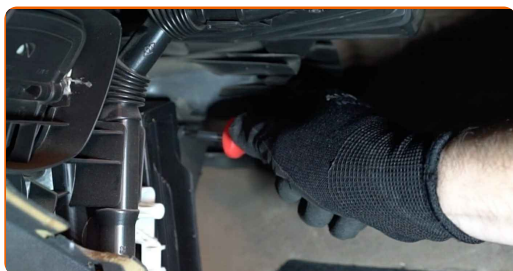


Vahetamine: salongifilter – Renault Megane 2. AUTODOCi soovitus:

- Olge ettevaatlik vältimaks kindalaeka kinnituste kahjustamist.

6

Keerake salongifiltri kinnitused lahti. Kasutage Philipsi kruvikeerajat.



7

Eemaldage salongifilter.

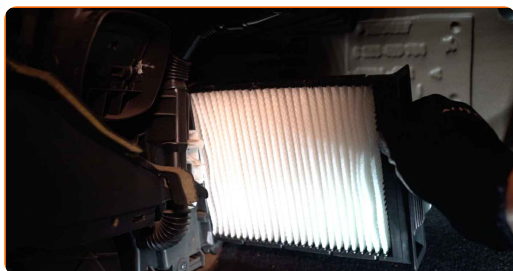


Vahetamine: salongifilter – Renault Megane 2. Soovitus AUTODOCi ekspertidelt:

- Ärge üritage filtrit puhastada ja taaskasutada - see mõjutab salongi õhupuhastust.

8

Paigaldage salongifilter oma paigalduspessa.



Vahetamine: salongifilter – Renault Megane 2. Soovitus:

- Järgige filtri õhuvoolu nooli.
- Vahetamine: salongifilter – Renault Megane 2. Ole kindel, et filtri õigesti paigutad. Välti mittekohakuti paigaldamist.
- Kasutage ainult kvaliteetseid filtreid.

9

Keerake salongifiltri kinnitused sisse. Kasutage Philipsi kruvikeerajat.



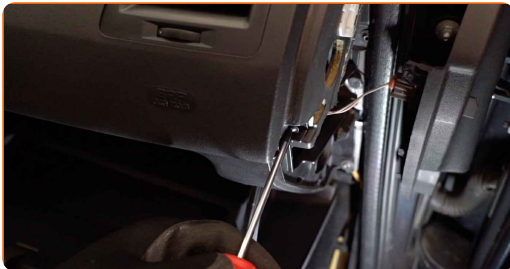
10

Paigalda kindalaegas.



11

Kruvige lahti kindalaekasse kinnituskruid. Kasutage tähikvõtit T20.



12 Paigaldage armatuurlaua küljekate. Veenduge, et kuulete klikki, see annab märku õigest kohale kinnitumisest.



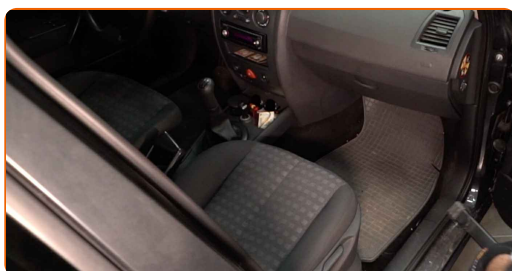
13 Paigaldage dekoratiivne küljekate. Asetage detail kasutades juhtnõelu ja sulgege see kinnititega.



AUTODOC soovitab:

- Vahetamine: salongifilter – Renault Megane 2. Ära kasuta paigaldamisel üleliigset jõudu. See võib kinnitusi kahjustada.

14 Liigutage kaassõitjaiste algasendisse.



15 Lülitage süüde sisse.

16

Lülitage kliimaseade sisse. See on vajalik veendumaks, et komponent töötab korralikult.



17

Lülitage süüde välja.

HEA TÖÖ! 

VAATA ROHKEM ÕPETUSI

AUTODOC – TOP KVALITEET JA TASKUKOHASED AUTOVARUOSAD INTERNETIST

AUTODOC`I MOBIILIRAKENDUS: HAARAKE SUUREPÄRASTEST PAKKUMISEST, SAMAS OSTES MUGAVALT



AUTODOC+

GET IT ON
Google Play

Download on the
App Store

Download

SUUREPÄRANE VALIK VARUOSASID TEIE AUTOLE

OSTKE RENAULT VARUOSASID

SALONGIFILTER: LAI VALIK

VALIGE RENAULT MEGANE 2 JAOKS VARUOSASID

SALONGIFILTER AUTOLE RENAULT: OSTKE NÜÜD

**SALONGIFILTER AUTOLE RENAULT MEGANE 2: PARIMAD
DIILID & PAKKUMISED**

ⓘ VASTUTUSE VÄLISTAMINE:

Dokument sisaldab ainult üldisi soovitusi, mis võivad olla abiks remondi- või asendustööde teostamisel. AUTODOC ei vastuta mistahes kaotuste, vigastuste ega varaliste kahjude eest, mis on tekkinud remonditööde või asendusprotsessi käigus vale kasutamise või antud informatsiooni vale tõlgendamise tagajärjel.

AUTODOC ei vastuta mistahes võimalike vigade ja ebatäpsuste eest selles juhendis. Antud informatsioon on ainult informatiivset laadi ja ei asenda spetsialisti nõuandeid.

AUTODOC ei vastuta varustuse, tööriistade ja autovaruosade vale või ohtliku kasutamise eest. AUTODOC soovib kindlasti olla ettevaatlik ja järgida ohutusnõudeid, kui teostatakse remondi- või asendustöid. Pidage meeles, et madala kvaliteediga autovaruosade kasutamine ei taga teile vajalikul tasemel liiklusohutust.

© Copyright 2021 - Kogu selle veebilehe sisu, eriti tekstid, fotod ja graafikud on autoriõiguse seaduse poolt kaitstud. Kõik õigused, sealhulgas kopeerimine, kolmandatele osapooltele avalikustamine, redigeerimine ja tõlkimine kuuluvad AUTODOC GmbHle.