



Kuidas vahetada **Renault**
Megane 2 esi-
klaasipuhastite – õpetus

VIDEOÕPETUS



Oluline!

Seda asendusprotseduuri saab kasutada:

RENAULT Laguna I Hatchback (B56) 1.8, RENAULT Laguna I Hatchback (B56) 2.2 D, RENAULT Laguna I Hatchback (B56) 3.0, RENAULT Laguna I Hatchback (B56) 2.0, RENAULT Megane II Sport Tourer (KM) 1.9 dCi, RENAULT Laguna I Hatchback (B56) 2.0 16V, RENAULT Laguna I Estate (K56) 2.0 16V, RENAULT Laguna I Estate (K56) 1.8, RENAULT Laguna I Estate (K56) 2, RENAULT Laguna I Estate (K56) 2.2 D, RENAULT Laguna I Estate (K56) 2.2 dT, RENAULT Laguna I Estate (K56) 3.0, RENAULT Laguna I Hatchback (B56) 2.2 dT, RENAULT Laguna I Hatchback (B56) 3.0 24V, RENAULT Megane II Sport Tourer (KM) 1.6 16V, (+ 55)

Sammud võivad kergelt varieeruda olenevalt auto disainist.

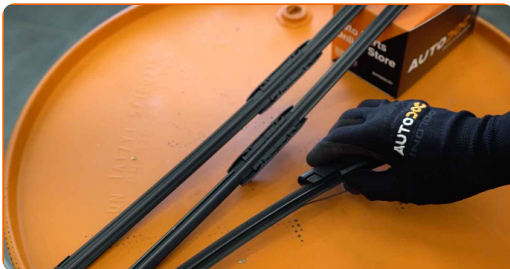
Vahetamine: klaasipuhastite – Renault Megane 2. AUTODOCi soovitus:

- Vahetage alati esimesi kojamehi koos. See tagab tõhusa ja ühesuguse esiklaasi puhastamise.
- Ärge ajage juhi ja kõrvalistuja kojamehi segamini.
- Mõlema kojamehe asendusprotseduur on identne.
- Kogu töö tuleb teostada seisatud mootoriga.

VAHETAMINE: KLAASIPUHASTITE – RENAULT MEGANE 2. JÄRGI NEID SAMME:

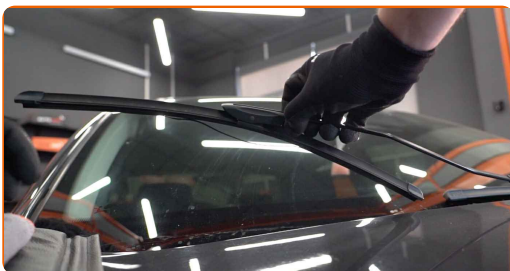
1

Valmistage ette uued kojamehed.



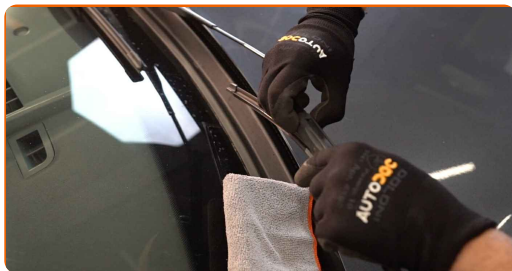
2

Tõmmake klaasipuhasti klaaspinnalt eemale kui see lõpetab.



3

Vajutage ühendusklambrit. Eemaldage kojamehe hari.

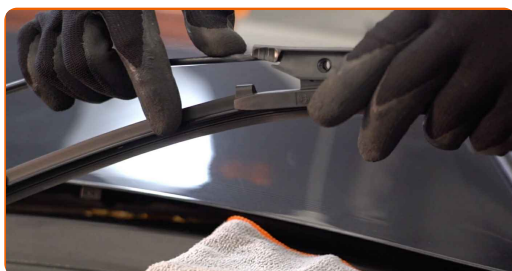


Vahetamine: klaasipuhastite – Renault Megane 2. Professionaalid soovitavad:

- Asendades kojamehe harja, olge ettevaatlik ja ennetage vedru abil pinge all oleva klaasipuhasti hoova põrkumist vastu klaasi.

4

Paigaldage uus klaasipuhasti hoob ja suruge see ettevaatlikult vastu klaasi.



Vahetamine: klaasipuhastite – Renault Megane 2. Soovitus AUTODOC'i ekspertidelt:

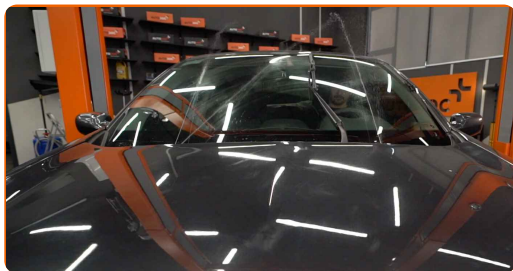
- Ärge puudutage klaasipuhasti tera kummi serva, see ennetab grafiitkatte kahjustamist.
- Veenduge, et klaasipuhasti kummist riba on tugevasti vastu klaasi, seda täies pikkuses.

5

Lülitage süüde sisse.

6

Tõmmake kojamehe hoob alumisse asendisse. Nii tehes, lülitate kojamehed hooldusrežiimist töörežiimi.



7

Pärast paigaldamist kontrollige kojameeste sooritust. Terad ei tohiks ristuda või vastu tuuleklaasi tihendit tõrkuda.



HEA TÖÖ! 👍

VAATA ROHKEM ÕPETUSI

AUTODOC – TOP KVALITEET JA TASKUKOHASED AUTOVARUOSAD INTERNETIST

AUTODOC`I MOBIILIRAKENDUS: HAARAKE SUUREPÄRASTEST PAKKUMISEST, SAMAS OSTES MUGAVALT

AUTODOC

GET IT ON
Google Play

Download on the
App Store

Download

SUUREPÄRANE VALIK VARUOSASID TEIE AUTOLE

OSTKE RENAULT VARUOSASID

KLAASIPUHAHASTITE: LAI VALIK

VALIGE RENAULT MEGANE 2 JAOKS VARUOSASID

KLAASIPUHASTITE AUTOLE RENAULT: OSTKE NÜÜD

**KLAASIPUHASTITE AUTOLE RENAULT MEGANE 2: PARIMAD
DIILID & PAKKUMISED**

ⓘ VASTUTUSE VÄLISTAMINE:

Dokument sisaldab ainult üldisi soovitusi, mis võivad olla abiks remondi- või asendustööde teostamisel. AUTODOC ei vastuta mistahes kaotuste, vigastuste ega varaliste kahjude eest, mis on tekkinud remonditööde või asendusprotsessi käigus vale kasutamise või antud informatsiooni vale tõlgendamise tagajärjel.

AUTODOC ei vastuta mistahes võimalike vigade ja ebatäpsuste eest selles juhendis. Antud informatsioon on ainult informatiivset laadi ja ei asenda spetsialisti nõuandeid.

AUTODOC ei vastuta varustuse, tööriistade ja autovaruosade vale või ohtliku kasutamise eest. AUTODOC soovitab kindlasti olla ettevaatlik ja järgida ohutusnõudeid, kui teostatakse remondi- või asendustöid. Pidage meeles, et madala kvaliteediga autovaruosade kasutamine ei taga teile vajalikul tasemel liiklusohutust.

© Copyright 2021 - Kogu selle veebilehe sisu, eriti tekstid, fotod ja graafikud on autoriõiguse seaduse poolt kaitstud. Kõik õigused, sealhulgas kopeerimine, kolmandatele osapooltele avalikustamine, redigeerimine ja tõlkimine kuuluvad AUTODOC GmbHle.