



Kuidas vahetada **Renault
Megane 2** kütusefiltri –
õpetus

VIDEOÕPETUS

 Oluline!

Seda asendusprotseduuri saab kasutada:

RENAULT MEGANE III Kupee (DZ0/1_) 2.0 TCe, RENAULT MEGANE CC (EZ0/1_) 1.6 16V, RENAULT MEGANE CC (EZ0/1_) 2.0 CVT, RENAULT RAPID Kast (F40_, G40_) 1.2, RENAULT CLIO I (B/C57_, 5/357_) 1.2, RENAULT CLIO I (B/C57_, 5/357_) 1.4, RENAULT CLIO I (B/C57_, 5/357_) 1.8 16V, RENAULT CLIO I (B/C57_, 5/357_) 1.8, RENAULT TWINGO I (C06_) 1.2, RENAULT KANGOO Express (FC0/1_) 1.6 16V bivalent, RENAULT LAGUNA I (B56_, 556_) 1.8, RENAULT LAGUNA I (B56_, 556_) 3.0, RENAULT LAGUNA I (B56_, 556_) 2.0, RENAULT CLIO I (B/C57_, 5/357_) 1.8 Rsi, RENAULT LAGUNA I (B56_, 556_) 2.0 16V, (+ 322)

Sammud võivad kergelt varieeruda olenevalt auto disainist.

VAHETAMINE: KÜTUSEFILTRI – RENAULT MEGANE 2.
NIMEKIRI TÖÖRIISTADEST, MIDA VAJAD:



- Kütusetoru tangid
- Vedelikumahuti
- Sõrgkang

OSTA TÖÖRIISTU

Vahetamine: kütusefiltri – Renault Megane 2. Soovitus AUTODOCi ekspertidelt:

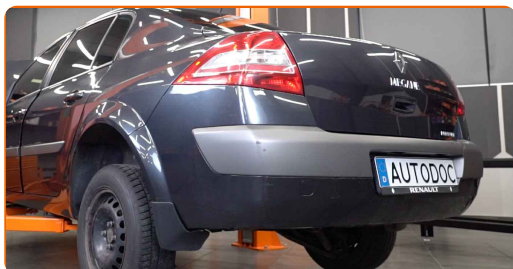
- Kindlustage töökoha korrektne ventileerimine. Kütuseaurud on mürgised.
- Palun pane tähele, et kõiki parandustöid autol – Renault Megane 2 – tuleb teha väljalülitatud mootoriga.

SOORITAGE ASENDAMINE JÄRGNEVAS JÄRJEKORRAS:

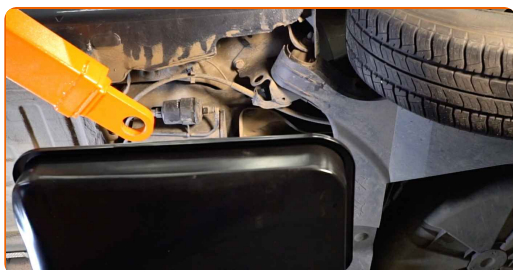
1 Avage kütusepaagi luuk. Keerake lahti kütusepaaki kork.



2 Tõstke auto tungrauaga üles või autotõstukile.

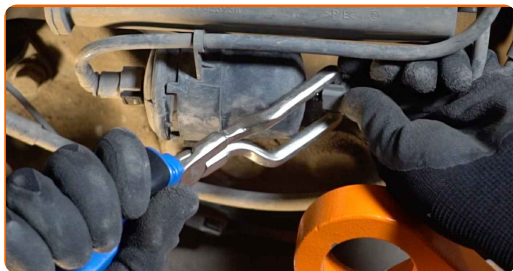


3 Valmistage vedelike jaoks ette konteiner.



4

Pigistage klambreid ja eemaldage kütusetarneliinid kütusefiltri korpusest. Kasutage kütusetoru tange.



Vahetamine: kütusefiltri – Renault Megane 2. Soovitus AUTODOCi ekspertidelt:

- Olge ettevaatlik! Kütus võib filtri korpusest ja voolikust lekkida.

5

Eemaldage kütusefilter. Kasutage sõrgkangi. Pange vana õlifiltri kassett konteinerisse.



6

Paigaldage uus filter.



Vahetamine: kütusefiltri – Renault Megane 2. Professionaalid soovivad:

- Pidage meeles, et on väga oluline mitte segi ajada filtri sisendit ja väljundit. Nooled filtril näitavad kütuse voolamise suunda.
- Paigaldamise ajal hoolitsege selle eest, et ennetaksite tolmu ja mustuse sattumist kütusefiltri korpusesse.
- Tähelepanu! Kasuta kvaliteetseid filtreid – Renault Megane 2.

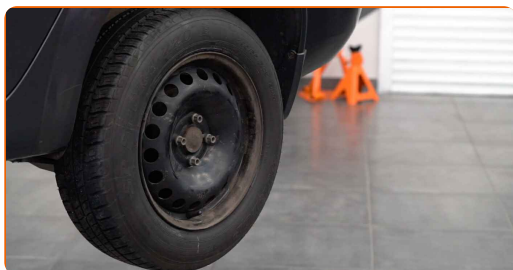
7

Ühendage kütusetoru kütusefiltriga ja lukustage kinnitusklambrid.



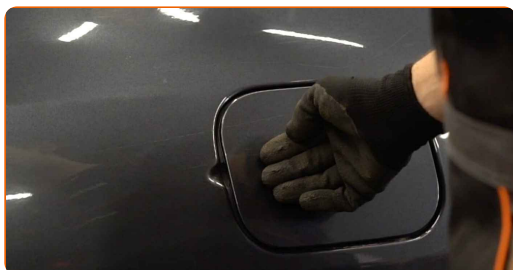
8

Laske auto alla.



9

Pingutage kütusepaagi täitekork. Sulgege kütusepaagi luuk.

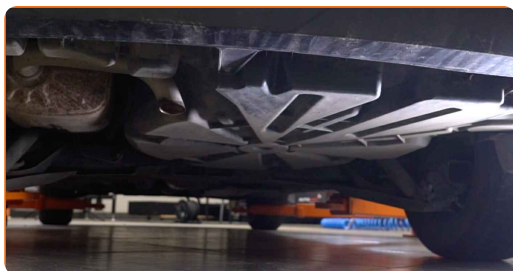


Vahetamine: kütusefiltri – Renault Megane 2. AUTODOCi eksperdid soovitavad:

- Enne käivitamist lülitage süütepooli mitu korda sisse ja välja. Seda tuleks teha, et aktiveerida kütusepump, et see pumpaks kütust läbi kütusesüsteemi.

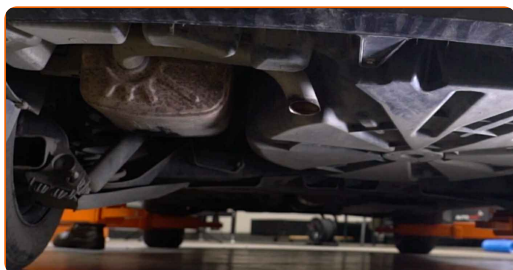
10

Käivitage mootor paariks minutiks. See on vajalik veendumaks, et komponent töötab korralikult.



11

Lülitage mootor välja.



Vahetamine: kütusefiltri – Renault Megane 2. Soovitus:

- Selleks, et kaitsta keskkonda saastumise eest veenduge, et viite kasutatud filtrid spetsiaalsetesse kogumispunktidesse.

HEA TÖÖ! 

VAATA ROHKEM ÕPETUSI

AUTODOC – TOP KVALITEET JA TASKUKOHASED AUTOVARUOSAD INTERNETIST

AUTODOC`I MOBIILIRAKENDUS: HAARAKE SUUREPÄRASTEST
PAKKUMISEST, SAMAS OSTES MUGAVALT



+ AUTODOC

GET IT ON
Google Play

Download on the
App Store

Download

SUUREPÄRANE VALIK VARUOSASID TEIE AUTOLE

OSTKE RENAULT VARUOSASID

KÜTUSEFILTRI: LAI VALIK

VALIGE RENAULT MEGANE 2 JAOKS VARUOSASID

KÜTUSEFILTRI AUTOLE RENAULT: OSTKE NÜÜD

**KÜTUSEFILTRI AUTOLE RENAULT MEGANE 2: PARIMAD
DIILID & PAKKUMISED**

VASTUTUSE VÄLISTAMINE:

Dokument sisaldab ainult üldisi soovitusi, mis võivad olla abiks remondi- või asendustööde teostamisel. AUTODOC ei vastuta mistahes kaotuste, vigastuste ega varaliste kahjude eest, mis on tekkinud remonditööde või asendusprotsessi käigus vale kasutamise või antud informatsiooni vale tõlgendamise tagajärjel.

AUTODOC ei vastuta mistahes võimalike vigade ja ebatäpsuste eest selles juhendis. Antud informatsioon on ainult informatiivset laadi ja ei asenda spetsialisti nõuandeid.

AUTODOC ei vastuta varustuse, tööriistade ja autovaruosade vale või ohtliku kasutamise eest. AUTODOC soovib kindlasti olla ettevaatlik ja järgida ohutusnõudeid, kui teostatakse remondi- või asendustöid. Pidage meeles, et madala kvaliteediga autovaruosade kasutamine ei taga teile vajalikul tasemel liiklusohutust.

© Copyright 2023 - Kogu selle veebilehe sisu, eriti tekstid, fotod ja graafikud on autoriõiguse seaduse poolt kaitstud. Kõik õigused, sealhulgas kopeerimine, kolmandatele osapooltele avalikustamine, redigeerimine ja tõlkimine kuuluvad AUTODOC SE.