



Kuidas vahetada **Renault  
Megane Scenic** õhufiltri –  
õpetus

## VIDEOÕPETUS



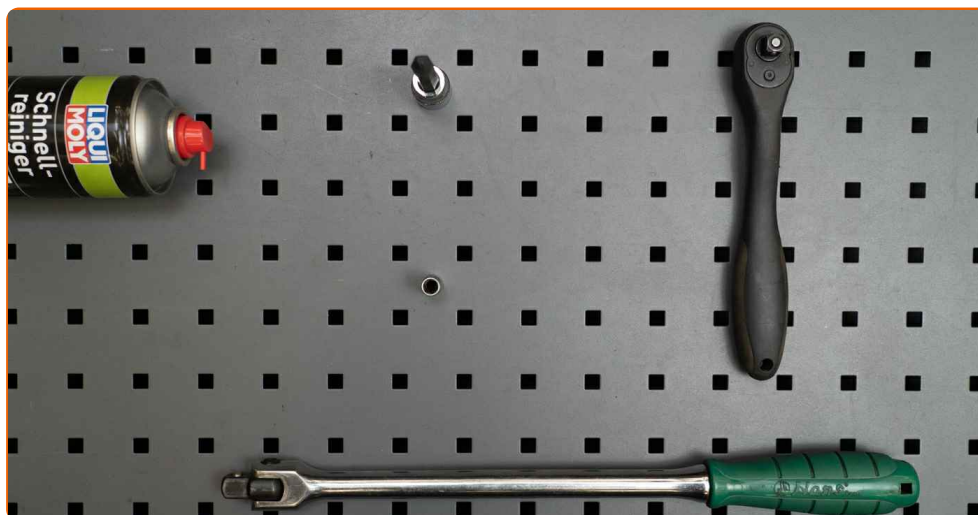
### Oluline!

Seda asendusprotseduuri saab kasutada:

RENAULT Kangoo I Express (FC) 1.6 16V bivalent, RENAULT Megane I Hatchback (BA) 2.0 16V, RENAULT Clio II Hatchback (BB, CB) 1.6, RENAULT Clio II Hatchback (BB, CB) 1.6 16V, RENAULT Symbol / Thalia II 1.6 16V, RENAULT Laguna I Hatchback (B56) 1.8 16V, RENAULT Laguna I Estate (K56) 1.8 16V, RENAULT Laguna I Estate (K56) 1.6 16V, RENAULT Espace III (JE) 2.0 16V, RENAULT Clio II Hatchback (BB, CB) 1.6 Hi-Flex, RENAULT Laguna I Hatchback (B56) 1.6 16V, RENAULT Megane Scenic (JA) 1.6 16V, RENAULT Megane I Grandtour (KA) 1.4 16V, RENAULT Megane I Grandtour (KA) 1.6 16V, RENAULT Megane I Coach (DA) 1.6 16V, (+ 96)

Sammud võivad kergelt varieeruda olenevalt auto disainist.

VAHETAMINE: ÕHUFILTRI – RENAULT MEGANE  
SCENIC. TÖÖRIISTAD, MIDA VÕID VAJADA:



- Universaalne puhastav spreid
- Kruvikeeraja otsik nr.7
- Torx padrun
- Käristivõti
- Toruvõti
- Poritiivakate

**OSTA TÖÖRIISTU**

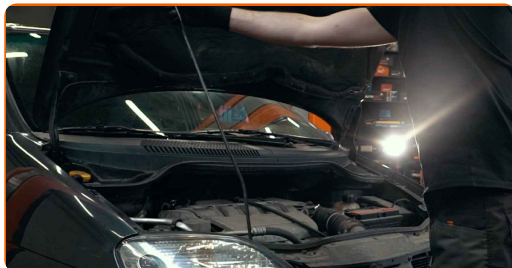
Vahetamine: õhufiltri – Renault Megane Scenic. AUTODOC soovitab:

- Järgige varuosa töötamise tootjapoolseid tingimusi, soovitusi ja nõudeid.
- Palun pane tähele, et kõiki parandustöid autol – Renault Megane Scenic – tuleb teha väljalülitatud mootoriga.

## SOORITAGE ASENDAMINE JÄRGNEVAS JÄRJEKORRAS:

1

Avage kapott.



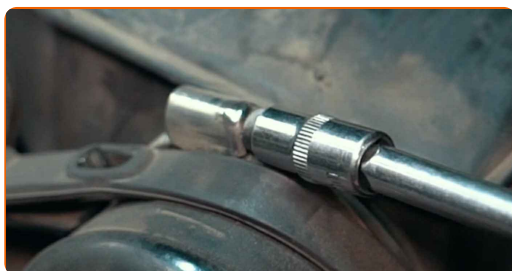
2

Auto värvi ja plastikust osade kaitsmiseks kasutage kaitsekattet.



3

Laske lõdvaks kinnitusklambrid, mis ühendavad õhukanalit õhufiltri korpusega. Kasutage padrunit Nr.7. Kasutage kärivistvõtit.



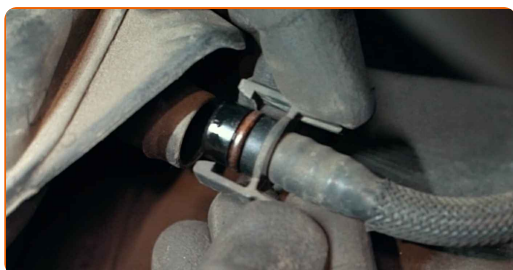
4 Eemaldage õhukanali klamber. Eemaldage õhu sissevõtukanal.



5 Ühendage lahti õhukanali korpus õhufiltri korpusest.



6 Eemaldage vaakumvooliku ühenduslüli.



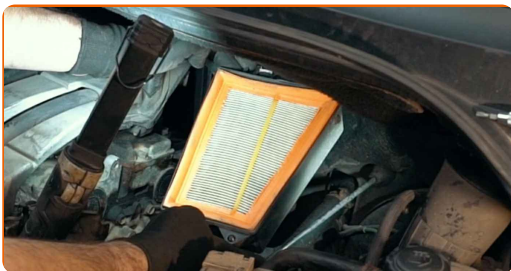
7 Puhastage õhufiltri kattel olevaid kinniteid. Kasutage universaalset puhastusvahendit.



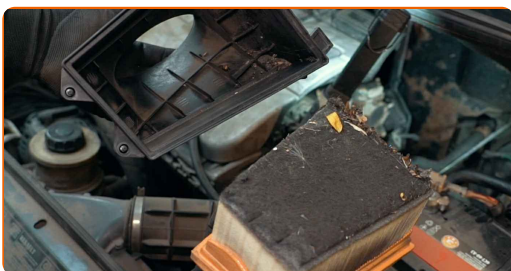
8 Keerake lahti korpuse kinnituspoldid. Kasutage tähikvõtit T20. Kasutage toruvõtit.



9 Eemaldage õhufiltri korpus.



10 Eemaldage filtri element filtri korpusest.



11 Puhastage õhufiltri katet.



12 Paigaldage uus filtri element korpusesse. Veenduge, et filtri serv sobib tihedalt korpusega.



AUTODOC soovitab:

- Vahetamine: õhufiltri – Renault Megane Scenic. Ole kindel, et filtri õigesti paigutad. Välti mittekohakuti paigaldamist.
- Kasutage ainult kvaliteetseid filtreid.

13

Paigaldage õhufiltri korpus.



AUTODOC soovitab:

- Paigaldamisel veenduge, et ennetate tolmu sattumist õhufiltri korpusesse.

14

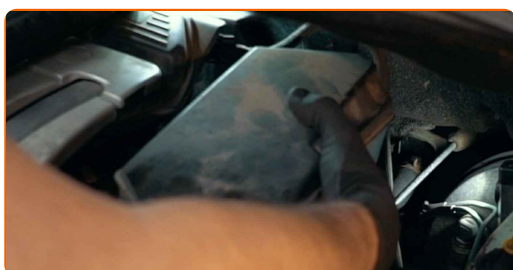
Keerake kinni korpuse kinnituspoldid. Kasutage tähikvõtit T20. Kasutage toruvõtit.



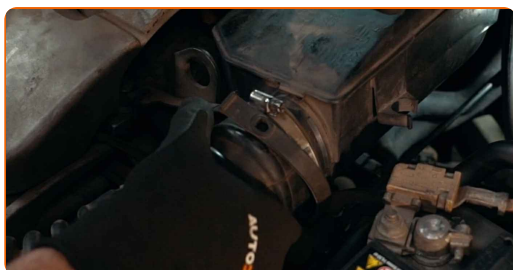
15 Ühendage vaakumvooliku ühenduslüli.



16 Paigaldage õhukanali korpus.



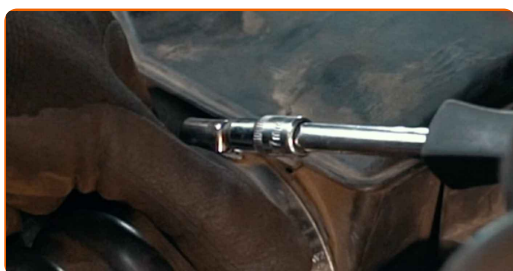
17 Paigaldage õhu sissevõtukanal ja kinnitage see.



18 Pingutage õhukanali klambrit.



19 Kruvige kinni kinnitusklamber, mis ühendab õhukanalit õhufiltri korpusega. Kasutage padrunit Nr.7. Kasutage toruvõtit.





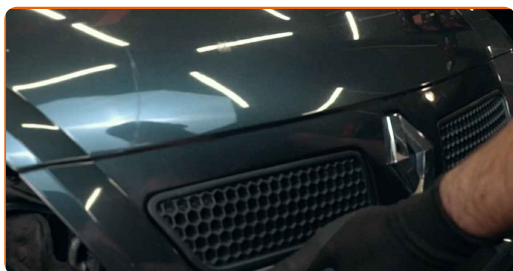
20

Eemaldage kaitsekate.



21

Sulgege kapott.

**HEA TÖÖ!** **VAATA ROHKEM ÕPETUSI**

## AUTODOC – TOP KVALITEET JA TASKUKOHASED AUTOVARUOSAD INTERNETIST

AUTODOC`I MOBIILIRAKENDUS: HAARAKE SUUREPÄRASTEST PAKKUMISEST, SAMAS OSTES MUGAVALT



**AUTODOC+**

GET IT ON  
**Google Play**

Download on the  
**App Store**

**Download**

**SUUREPÄRANE VALIK VARUOSASID TEIE AUTOLE**

**OSTKE RENAULT VARUOSASID**

**ÕHUFILTRI: LAI VALIK**

[VALIGE RENAULT MEGANE SCENIC JAOKS VARUOSASID](#)[ÕHUFILTRI AUTOLE RENAULT: OSTKE NÜÜD](#)[ÕHUFILTRI AUTOLE RENAULT MEGANE SCENIC: PARIMAD  
DIILID & PAKKUMISED](#)

## **ⓘ VASTUTUSE VÄLISTAMINE:**

Dokument sisaldab ainult üldisi soovitusi, mis võivad olla abiks remondi- või asendustööde teostamisel. AUTODOC ei vastuta mistahes kaotuste, vigastuste ega varaliste kahjude eest, mis on tekkinud remonditööde või asendusprotsessi käigus vale kasutamise või antud informatsiooni vale tõlgendamise tagajärjel.

AUTODOC ei vastuta mistahes võimalike vigade ja ebatäpsuste eest selles juhendis. Antud informatsioon on ainult informatiivset laadi ja ei asenda spetsialisti nõuandeid.

AUTODOC ei vastuta varustuse, tööriistade ja autovaruosade vale või ohtliku kasutamise eest. AUTODOC soovib kindlasti olla ettevaatlik ja järgida ohutusnõudeid, kui teostatakse remondi- või asendustöid. Pidage meeles, et madala kvaliteediga autovaruosade kasutamine ei taga teile vajalikul tasemel liiklusohutust.

© Copyright 2022 - Kogu selle veebilehe sisu, eriti tekstid, fotod ja graafikud on autoriõiguse seaduse poolt kaitstud. Kõik õigused, sealhulgas kopeerimine, kolmandatele osapooltele avalikustamine, redigeerimine ja tõlkimine kuuluvad AUTODOC GmbHle.