



Kuidas vahetada **Renault**
Megane Scenic
tagaluugi amortide –
õpetus

VIDEOÕPETUS



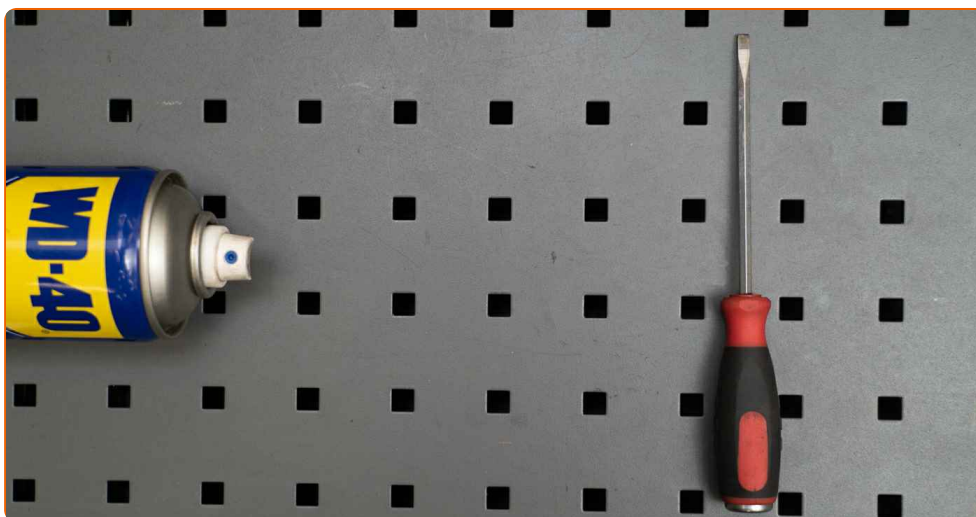
i Oluline!

Seda asendusprotseduuri saab kasutada:

RENAULT Megane Scenic (JA) 1.4 i, RENAULT Megane Scenic (JA) 1.6 i, RENAULT Megane Scenic (JA) 1.6 e, RENAULT Megane Scenic (JA) 2.0 i, RENAULT Megane Scenic (JA) 1.9 dT, RENAULT Megane Scenic (JA) 1.9 D, RENAULT Megane Scenic (JA) 1.9 dTi, RENAULT Megane Scenic (JA) 1.6 16V, RENAULT Scénic I (JA0/1, FA0) 1.4 16V, RENAULT Scénic I (JA0/1, FA0) 2.0 16V, RENAULT Scénic I (JA0/1, FA0) 1.9 dTi, RENAULT Scénic I (JA0/1, FA0) 1.9 dCi, RENAULT Scénic I (JA0/1, FA0) 1.8 16V, RENAULT Scénic I (JA0/1, FA0) 1.6, RENAULT Megane Scenic (JA) 2.0 RXE 4x4, (+ 5)

Sammud võivad kergelt varieeruda olenevalt auto disainist.

VAHETAMINE: TAGALUUGI AMORTIDE – RENAULT
MEGANE SCENIC. NIMEKIRI TÖÖRIISTADEST, MIDA
VAJAD:



- Aerosool WD- 40
- Hüdrauliline tungraud
- Lapiku Otsaqa Kruvikeeraja

OSTA TÖÖRIISTU

Vahetamine: tagaluugi amortide – Renault Megane Scenic. AUTODOC'i eksperdid soovitavad:

- Pagasiluugi parem ja vasak gaasiamort tuleb asendada samaaegselt.
- Pagasiluugi gaasiamortide asendamisprotseduur on parema ja vasaku gaasiamordi puhul identne.
- Palun pane tähele, et kõiki parandustöid autol – Renault Megane Scenic – tuleb teha väljalülitatud mootoriga.

SOORITAGE ASENDAMINE JÄRGNEVAS JÄRJEKORRAS:

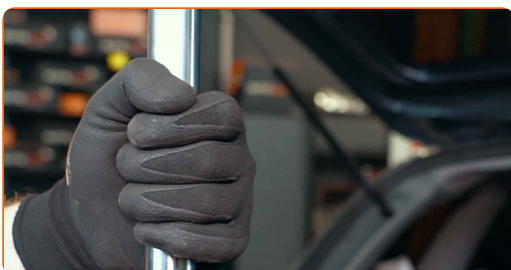
1

Avage pagasiruumi kaas.

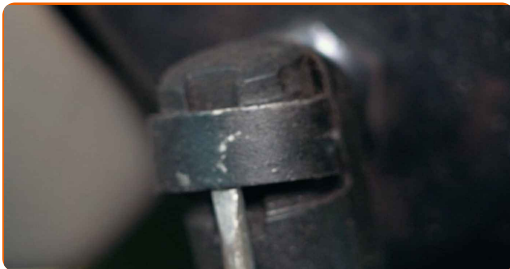


2

Toetage tagaluuki. Kasutage hüdraulilist tungrauda.



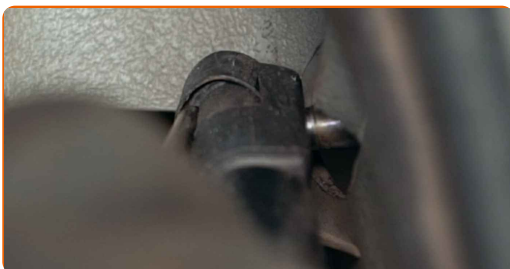
3 Vabastage lukustusrõngas, mis ühendab gaasiamorti pagasiluugiga. Kasutage lapiku otsaga kruvikeerajat.



Vahetamine: tagaluugi amortide – Renault Megane Scenic. Soovitus:

- Vigastuste vältimiseks veenduge, et hoiate gaasiamortide demonteerimisel pagasiluuki.

4 Vabastage lukustusrõngas, mis ühendab gaasiamorti auto kerega. Kasutage lapiku otsaga kruvikeerajat.

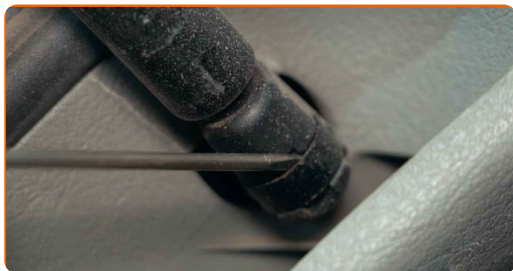


AUTODOC soovitab:

- Vigastuste vältimiseks veenduge, et hoiate gaasiamortide demonteerimisel pagasiluuki.

5

Vabastage lukustusrõngas, mis ühendab gaasiamorti auto kerega. Kasutage lapiku otsaga kruvikeerajat.

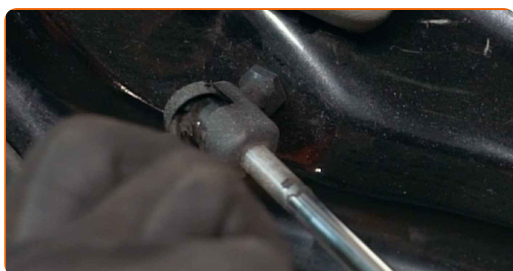


Vahetamine: tagaluugi amortide – Renault Megane Scenic. AUTODOC soovib:

- Vigastuste vältimiseks veenduge, et hoiate gaasiamortide demonteerimisel pagasiluuki.

6

Vabastage lukustusrõngas, mis ühendab gaasiamorti pagasiluugiga. Kasutage lapiku otsaga kruvikeerajat.



AUTODOC soovib:

- Vigastuste vältimiseks veenduge, et hoiate gaasiamortide demonteerimisel pagasiluuki.

7

Eemaldage pagasiluugi gaasiamort.



8

Puhastage pagasiamortide paigalduspesad. Kasutage WD-40 aerosooli.



9

Paigaldage uus pagasiluugi gaasiamort.



Vahetamine: tagaluugi amortide – Renault Megane Scenic. AUTODOCi soovitus:

- Vigastuste vältimiseks veenduge, et hoiate pagasiluuki gaasiamortide paigaldamise ajal.

10

Vajutage peale lukustusrõngas, mis ühendab gaasiamorti auto kerega.



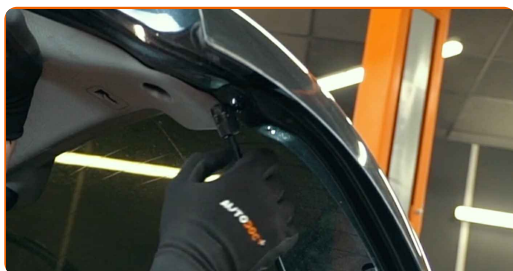
11

Vajutage peale lukustusrõngas, mis ühendab gaasiamorti pagasiluugiga.



12

Vajutage peale lukustusrõngas, mis ühendab gaasiamorti pagasiluugiga.



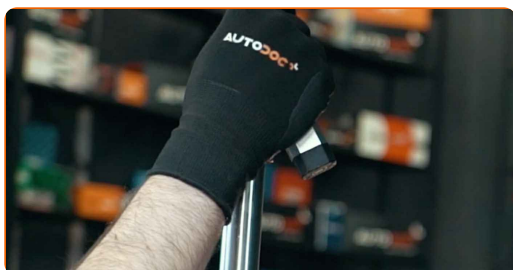
13

Vajutage peale lukustusrõngas, mis ühendab gaasiamorti auto kerega.



14

Eemaldage hüdrauliline tungraud.

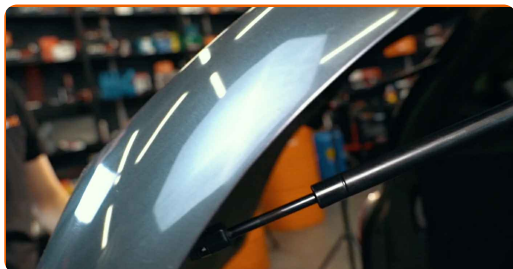


Vahetamine: tagaluugi amortide – Renault Megane Scenic. Soovitus:

- Kontrollige tagaluugi gaasiamortide tööseisukorda pärast nende paigaldamist.

15

Sulgege pakiruumi kaan.

**HEA TÖÖ!** **VAATA ROHKEM ÕPETUSI**

AUTODOC – TOP KVALITEET JA TASKUKOHASED AUTOVARUOSAD INTERNETIST

AUTODOC`I MOBIILIRAKENDUS: HAARAKE SUUREPÄRASTEST PAKKUMISEST, SAMAS OSTES MUGAVALT



AUTODOC

GET IT ON
Google Play

Download on the
App Store

Download

SUUREPÄRANE VALIK VARUOSASID TEIE AUTOLE

OSTKE RENAULT VARUOSASID

TAGALUUGI AMORTIDE: LAI VALIK

[VALIGE RENAULT MEGANE SCENIC JAOKS VARUOSASID](#)[TAGALUUGI AMORTIDE AUTOLE RENAULT: OSTKE NÜÜD](#)[TAGALUUGI AMORTIDE AUTOLE RENAULT MEGANE
SCENIC: PARIMAD DIILID & PAKKUMISED](#)

ⓘ VASTUTUSE VÄLISTAMINE:

Dokument sisaldab ainult üldisi soovitusi, mis võivad olla abiks remondi- või asendustööde teostamisel. AUTODOC ei vastuta mistahes kaotuste, vigastuste ega varaliste kahjude eest, mis on tekkinud remonditööde või asendusprotsessi käigus vale kasutamise või antud informatsiooni vale tõlgendamise tagajärjel.

AUTODOC ei vastuta mistahes võimalike vigade ja ebatäpsuste eest selles juhendis. Antud informatsioon on ainult informatiivset laadi ja ei asenda spetsialisti nõuandeid.

AUTODOC ei vastuta varustuse, tööriistade ja autovaruosade vale või ohtliku kasutamise eest. AUTODOC soovib kindlasti olla ettevaatlik ja järgida ohutusnõudeid, kui teostatakse remondi- või asendustöid. Pidage meeles, et madala kvaliteediga autovaruosade kasutamine ei taga teile vajalikul tasemel liiklusohutust.

© Copyright 2022 - Kogu selle veebilehe sisu, eriti tekstid, fotod ja graafikud on autoriõiguse seaduse poolt kaitstud. Kõik õigused, sealhulgas kopeerimine, kolmandatele osapooltele avalikustamine, redigeerimine ja tõlkimine kuuluvad AUTODOC GmbHle.