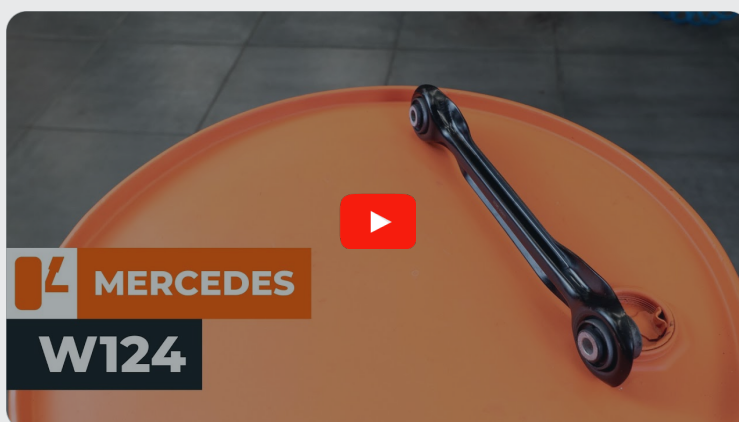


AUTODOC CLUB

Kuidas vahetada
MERCEDES-BENZ 190
(W201) alumine
tagaõõtshoob – õpetus

SARNANE VIDEOÕPETUS



See video näitab sarnase varuosa asendamist teise sõiduki puhul

Oluline!

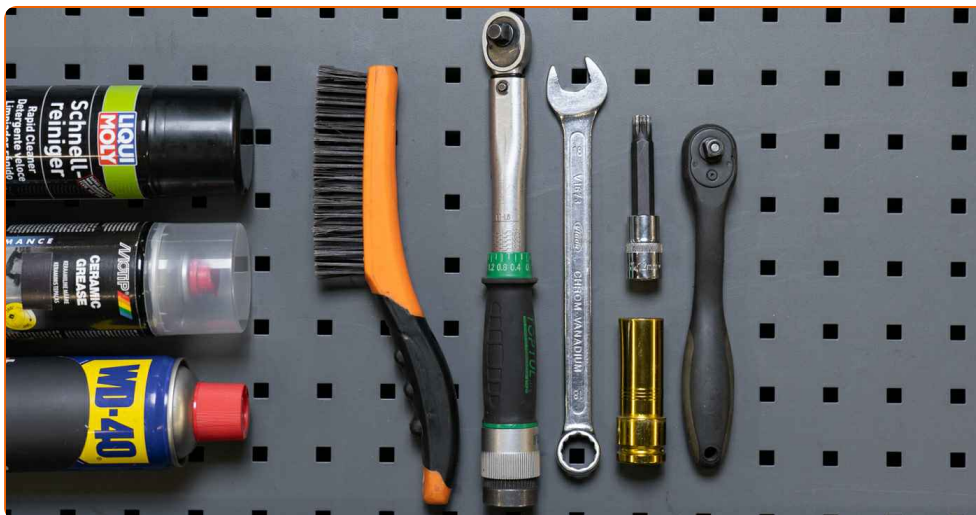
Seda asendusprotseduuri saab kasutada:

MERCEDES-BENZ 190 (W201) E 1.8 (201.018), MERCEDES-BENZ 190 (W201) 2.0 (201.022), MERCEDES-BENZ 190 (W201) E 2.0 (201.024), MERCEDES-BENZ 190 (W201) 2.0 (201.023), MERCEDES-BENZ 190 (W201) E 2.0, MERCEDES-BENZ 190 (W201) E 2.3-16, MERCEDES-BENZ 190 (W201) E 2.3-16 (201.034), MERCEDES-BENZ 190 (W201) E 2.3, MERCEDES-BENZ 190 (W201) E 2.3 (201.028), MERCEDES-BENZ 190 (W201) E 2.5-16, MERCEDES-BENZ 190 (W201) E 2.6, MERCEDES-BENZ 190 (W201) D 2.0 (201.122), MERCEDES-BENZ 190 (W201) D 2.5 (201.126), MERCEDES-BENZ 190 (W201) Turbo-D 2.5 (201.128), MERCEDES-BENZ 190 (W201) E Evolution II 2.5, (+ 5)

Sammud võivad kergelt varieeruda olenevalt auto disainist.

See juhend koostati sarnase autovaruosa asendamismeetodi põhjal sõiduki puhul MERCEDES-BENZ E-klass Saloon (W124) E 250 D (124.126, 124.129)

VAHETAMINE: ALUMINE TAGAÕÕTSHOOB –
MERCEDES-BENZ 190 (W201). TÖÖRIISTAD, MIDA
VAJAD:



- Terashari
- Aerosool WD- 40
- Universaalne puhastav spreid
- Keraamiline määre
- Momentvõti
- Lehtsilmusvõti Nr.18
- XZN padrun nr.12
- Rehvi löökpadrun Nr.17
- Käristivõti
- Toruvõti
- Hüdrauliline tungraud
- Tõkiskingad

Osta tööriistu

Vahetamine: alumine tagaõõtshoob – MERCEDES-BENZ 190 (W201).
 Professionaalid soovitavad:

- Vasaku ja parema alumise õõtshoova asendusprotseduur on identne.
- Kogu töö tuleb teostada seisatud mootoriga.

SOORITAGE ASENDAMINE JÄRGNEVAS JÄRJEKORRAS:

1 Fikseerige rattad tõkiskingadega.

2 Lõdvendage rattapolte. Kasutage ratta löökpadrunit #17. Kasutage toruvõtit.



3 Tõstke auto üles.

AUTODOC soovitab:

- Kui te kasutate tungrauda, siis kontrollige, et auto on tasasel pinnal, millel puuduvad ebataasasused.
- Lisaks kindlustage auto aluspukkide abil.

4

Keerake lahti ratta poldid.



Vahetamine: alumine tagaõõtshoob – MERCEDES-BENZ 190 (W201).
AUTODOC soovitab:

- Vigastuste vältimiseks, hoidke poldide lahti keeramisel ratast püsti.

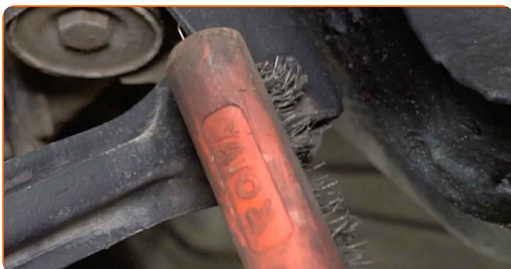
5

Eemaldage ratas.



6

Puhastage õõtshoova kinnitused. Kasutage terasharja. Kasutage WD-40 aerosooli.



- 7** Keerake lahti kinnitus, mis ühendab õõtshooba ja auto raami. Kasutage kombivõtit Nr. 18. Kasutage XZN #12. Kasutage kärstivõtit.



- 8** Keerake lahti kinnitus, mis ühendab õõtshooba käänmikuga. Kasutage kombivõtit Nr. 18. Kasutage XZN #12. Kasutage kärstivõtit.



- 9** Eemaldage kinnituspoldid.



- 10** Eemaldage õõtshoob.



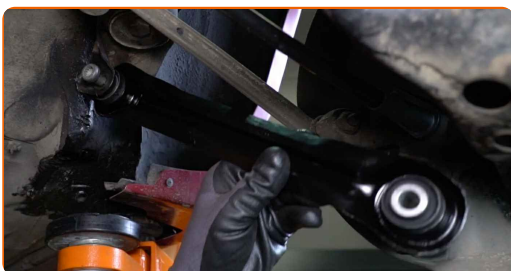
11

Puhastage õõtshoova paigaldusasemed. Kasutage terasharja. Kasutage universaalset puhastusvahendit.



12

Paigaldage uus õõtshoob.



13

Paigaldage kinnituspoldid.



14

Toetage tagumist käänmikku. Kasutage hüdraulilist tungrauda.



Vahetamine: alumine tagaõõtshoob – MERCEDES-BENZ 190 (W201).
Soovitus:

- Kinnituste korrektseks pinguldamiseks peate te vedrustuse osad tungraua abil nende tööasendisse tõstma.

- 15** Pingutage kinnitust, mis ühendab õõtshooba ja auto raami. Kasutage kombivõtit Nr. 18. Kasutage XZN #12. Kasutage momentvõtit. Pingutage seda 70 Nm pöördemomendiga.



- 16** Pingutage kinnitust, mis ühendab õõtsharki tagumise käändteljega. Kasutage kombivõtit Nr. 18. Kasutage XZN #12. Kasutage momentvõtit. Pingutage seda 70 Nm pöördemomendiga.



- 17** Eemaldage tagumise käänmiku alt toetus.



AUTODOC soovitab:

- MERCEDES-BENZ 190 (W201) – Et vältida autoosade ja -mehhanismide kahjustamist, ära langeta käigukasti tungrauda järsult.

18

Puhastage ratta velgede kinnituspesad. Kasutage terasharja. Kasutage universaalset puhastusvahendit.



19

Määrige pinda, kus piduriketask puutub kokku veljega. Kasutage keraamilist määret.



20

Paigaldage ratas.

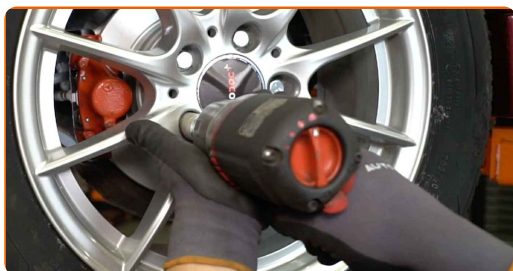


AUTODOC soovitab:

- Vigastuste vältimiseks hoidke ratas kinnituspoltide kinni kruvimisel üleval.

21

Keerake ratta poldid kinni. Kasutage ratta löökpadrunit #17. Kasutage kärstivõtit.



22

Laske auto alla ja töödake risti järjekorras, pingutage rataste poldid. Kasutage ratta löökpadrunit #17. Kasutage momentvõtit. Pingutage seda 110 Nm pöördemomendiga.



23

Eemaldage tungrauad ja tõkiskingad.



HEA TÖÖ! 

VAATA ROHKEM ÕPETUSI

AUTODOC – TOP KVALITEET JA TASKUKOHASED AUTOVARUOSAD INTERNETIST

AUTODOC`I MOBIILIRAKENDUS: HAARAKE SUUREPÄRASTEST PAKKUMISEST, SAMAS OSTES MUGAVALT



+ AUTODOC

GET IT ON
Google Play

Download on the
App Store

Download

SUUREPÄRANE VALIK VARUOSASID TEIE AUTOLE

ÕÕTSHOBADE: LAI VALIK

(i) VASTUTUSE VÄLISTAMINE:

Dokument sisaldab ainult üldisi soovitusi, mis võivad olla abiks remondi- või asendustööde teostamisel. AUTODOC ei vastuta mistahes kaotuste, vigastuste ega varaliste kahjude eest, mis on tekkinud remonditööde või asendusprotsessi käigus vale kasutamise või antud informatsiooni vale tõlgendamise tagajärjel.

AUTODOC ei vastuta mistahes võimalike vigade ja ebatäpsuste eest selles juhendis. Antud informatsioon on ainult informatiivset laadi ja ei asenda spetsialisti nõuandeid.

AUTODOC ei vastuta varustuse, tööriistade ja autovaruosade vale või ohtliku kasutamise eest. AUTODOC soovib kindlasti olla ettevaatlik ja järgida ohutusnõudeid, kui teostatakse remondi- või asendustöid. Pidage meeles, et madala kvaliteediga autovaruosade kasutamine ei taga teile vajalikul tasemel liiklusohutust.

© Copyright 2023 - Kogu selle veebilehe sisu, eriti tekstid, fotod ja graafikud on autoriõiguse seaduse poolt kaitstud. Kõik õigused, sealhulgas kopeerimine, kolmandatele osapooltele avalikustamine, redigeerimine ja tõlkimine kuuluvad AUTODOC SE.