



Kuidas vahetada  
**MERCEDES-BENZ C-**  
**klass Coupe (CL203)**  
taga-amortisaatorite –  
õpetus

## SARNANE VIDEOÕPETUS



See video näitab sarnase varuosa asendamist teise sõiduki puhul

### Oluline!

Seda asendusprotseduuri saab kasutada:

MERCEDES-BENZ C-klass Coupe (CL203) C 180 (203.735), MERCEDES-BENZ C-klass Coupe (CL203) C 200 Kompressor (203.745), MERCEDES-BENZ C-klass Coupe (CL203) C 220 CDI (203.706), MERCEDES-BENZ C-klass Coupe (CL203) C 230 Kompressor (203.747), MERCEDES-BENZ C-klass Coupe (CL203) C 180 Kompressor (203.746), MERCEDES-BENZ C-klass Coupe (CL203) C 200 Kompressor (203.742), MERCEDES-BENZ C-klass Coupe (CL203) C 230 Kompressor (203.740), MERCEDES-BENZ C-klass Coupe (CL203) C 320 (203.764), MERCEDES-BENZ C-klass Coupe (CL203) C 200 CGI Kompressor (203.743), MERCEDES-BENZ C-klass Coupe (CL203) C 200 CDI (203.707), MERCEDES-BENZ C-klass Coupe (CL203) C 220 CDI (203.708), MERCEDES-BENZ C-klass Coupe (CL203) C 350 (203.756), MERCEDES-BENZ C-klass Coupe (CL203) C 230 (203.752), MERCEDES-BENZ C-klass Coupe (CL203) C 160 Kompressor (203.730), MERCEDES-BENZ C-klass Coupe (CL203) C 220, (+ 1)

Sammud võivad kergelt varieeruda olenevalt auto disainist.

Palun pange tähele, et see juhend loodi tuginedes selle autoosa vahetusmeetodile sarnase auto puhul.

See juhend koostati sarnase autovaruosa asendamismeetodi põhjal sõiduki puhul MERCEDES-BENZ C-klass Saloon (W203) C 240 (203.061)

**VAHETAMINE: AMORTISAATORITE – MERCEDES-BENZ C-KLASS COUPE (CL203). TÖÖRIISTAD, MIDA VAJAD:**



- Terashari
- Aerosool WD- 40
- Universaalne puhastav spreid
- Vasemääre
- Momentvõti
- Lehtsilmusvõti Nr.16
- Lehtsilmusvõti Nr.17
- Kruvikeeraja otsik nr.10
- Kruvikeeraja otsik nr.16
- Torx otsik T40
- Rehvi löökpadrun Nr.17
- Käristivõti
- Amortisaatori padrun nr. DD6
- Klambri eemaldus tööriist
- Hüdrauliline tungraud
- Tõkiskingad

**Osta tööriistu**

Vahetamine: amortisaatorite – MERCEDES-BENZ C-klass Coupe (CL203).  
AUTODOCi eksperdid soovitavad:

- Mõlemad tagumise vedrustuse amortisaatorid tuleb asendada samaaegselt.
- Asendusprotseduur on nii vasaku kui parema tagumise vedrustuse amortisaatori puhul identne.
- Hoiatus! Lülita mootor välja enne, kui alustad tööd – MERCEDES-BENZ C-klass Coupe (CL203).

## SOORITAGE ASENDAMINE JÄRGNEVAS JÄRJEKORRAS:

**1** Avage pagasiruumi kaas.

**2** Tõstke pagasiruumi ülemist vooderdust.



**3** Pange tagumiste istmete seljatoed kokku.



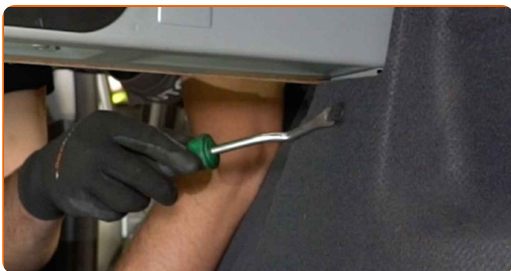
**4** Keerake lahti keskkonsooli kaitsva plastikpaneeli polt. Kasutage tähkvõtit T40. Kasutage kärstivõtit.



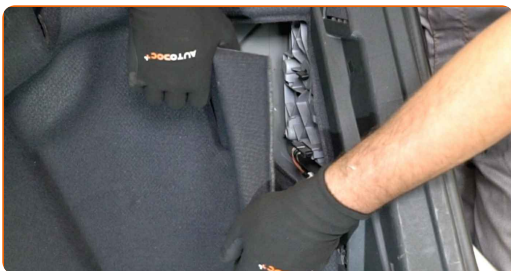
**5** Eemaldage keskkonsooli kaitsev plastikpaneel.



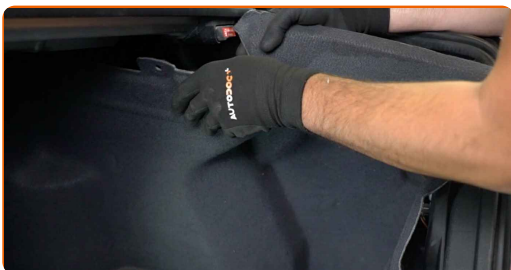
**6** Eemaldage pagasiruumi küljepolsterduse plastikust tüüblid. Kasutage klambrieemaldajat.



**7** Eemaldage esitule tagumine kate.

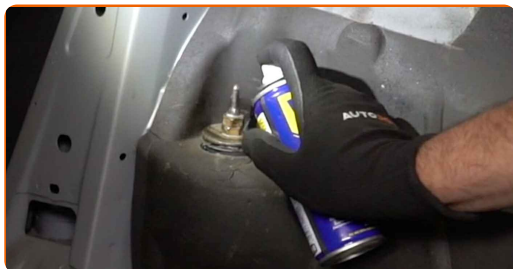


**8** Eemaldage pagasiruumi küljepolsterdus.



9

Puhastage amortisaatorite kinnitused. Kasutage terasharja. Kasutage WD-40 aerosooli.



10

Keerake lahti amortisaatori ülemine kinnitus. Kasutage kombivõtit Nr. 17. Kasutage amortisaatori padrunit nr. DD6. Kasutage kärstivõtit.



11

Fikseerige rattad tõkisingadega.

12

Lõdvendage ratta kinnituspolte. Kasutage ratta löökpadrunit #17.



13

Tõstke tagumist auto otsa ja kinnitage alustele.

14

Keerake lahti ratta poldid.

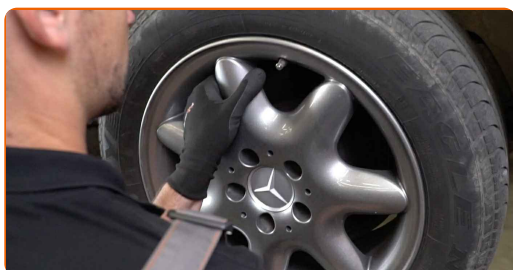


AUTODOC soovitab:

- Hoiatus! Vigastuste vältimiseks hoia ratast kinnituspoltide lahtikeeramise ajal kinni. MERCEDES-BENZ C-klass Coupe (CL203)

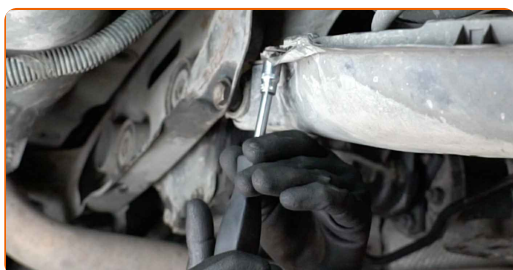
15

Eemaldage ratas.



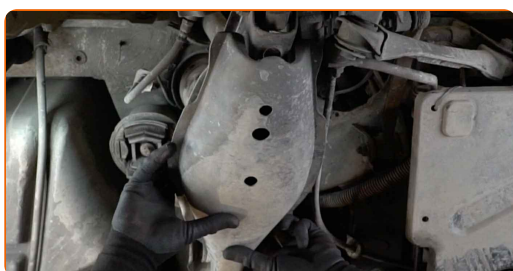
16

Kruvige õõtschargi plastmassist katte kinnitid lahti. Kasutage padrunit Nr.10. Kasutage kärstivõtit.



17

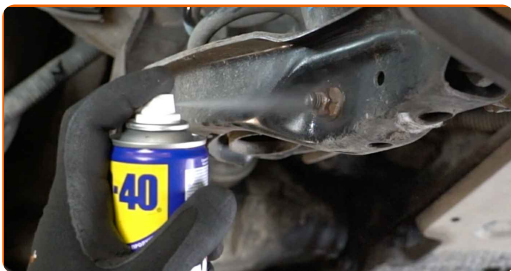
Eemaldage õõtschargi plastmassist kate.





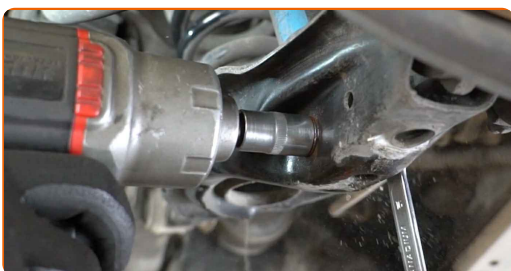
18

Puhastage amortisaatorite kinnitused. Kasutage terasharja. Kasutage WD-40 aerosooli.



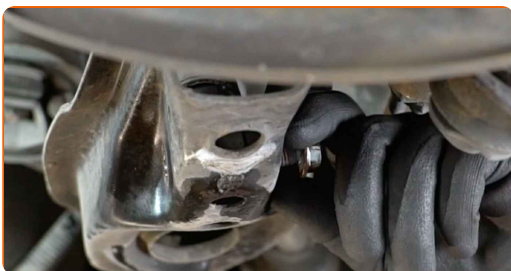
19

Keerake lahti amortisaatori alumine kinnitus. Kasutage kombivõtit Nr. 16. Kasutage padrunit Nr.16. Kasutage kärstivõtit.



20

Eemaldage kinnitus polt.

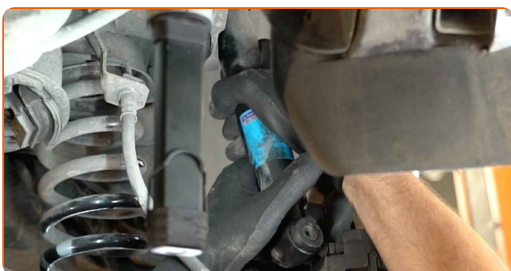


### AUTODOC soovitab:

- Tähtis! Hoia amortisaatorit kinnituspoltide lahtikeeramisel kinni. MERCEDES-BENZ C-klass Coupe (CL203)

21

Eemaldage amortisaator.

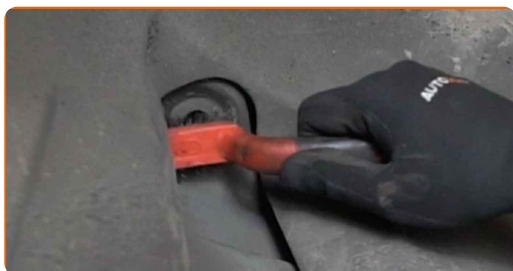


**AUTODOC soovitab:**

- Vaetamine: amortisaatorite – MERCEDES-BENZ C-klass Coupe (CL203). Vaata hoolega amortisaatori tugilaager, tolmuksate ja läbilöögipuks üle. Vajadusel vaheta need välja.

**22**

Puhastage amortisaatorite paigalduskohad. Kasutage terasharja. Kasutage WD-40 aerosooli.

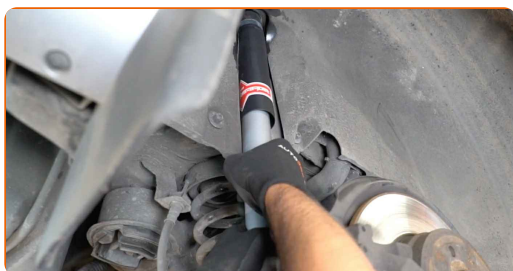


**Vaetamine: amortisaatorite – MERCEDES-BENZ C-klass Coupe (CL203).  
AUTODOCi soovitus:**

- Enne uue amortisaatori paigaldamist, tuleks seda käsitsi 3-5 korda pumbata.

**23**

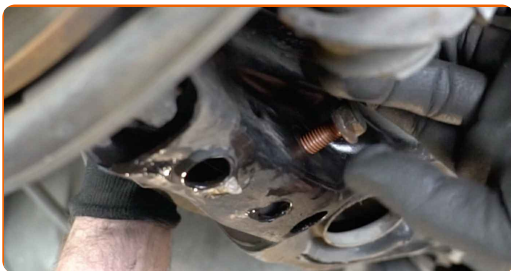
Asetage amortisaator rattakoopasse ja kinnitage see.



**AUTODOC soovitab:**

- Tähtis! Hoia amortisaatorit kinnituspoltide kinnikeeramisel kinni. MERCEDES-BENZ C-klass Coupe (CL203)

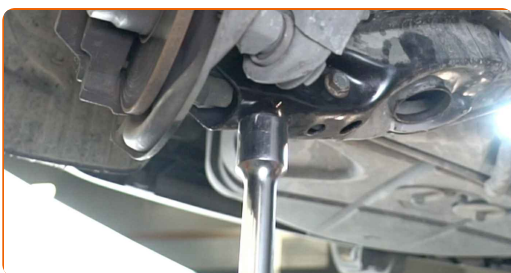
**24** Paigaldage kinnituspolt.



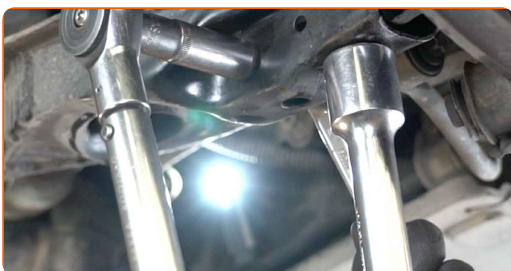
**25** Keerake sisse alumine amortisaatori kinnitus. Kasutage kombivõtit Nr. 16. Kasutage padrunit Nr.16. Kasutage kärstivõtit.



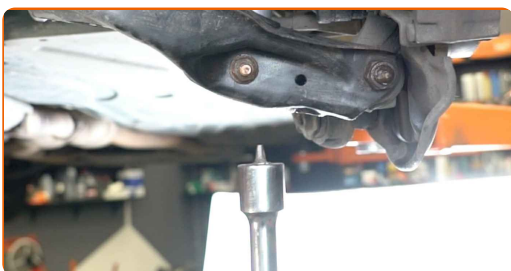
**26** Toestage hooba. Kasutage hüdraulilist tungrauda.



**27** Pingutage amortisaatori alumist kinnitust. Kasutage kombivõtit Nr. 16. Kasutage padrunit Nr.16. Kasutage momentvõtit. Pingutage seda 55 Nm pöördemomendiga.



**28** Eemalda hoova alt tugi.

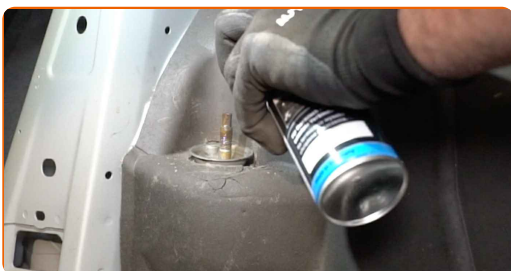


**AUTODOC soovitab:**

- Vahtamine: amortisaatorite – MERCEDES-BENZ C-klass Coupe (CL203).  
Langeta käigukasti tungraud sujuvalt ja ilma jõnksudeta, et vältida osade ja mehhanismide kahjustamist.

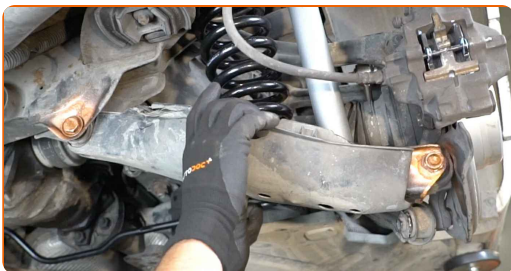
29

Töödelge amortisaatori kinnitusi. Kasutage vasemääret.



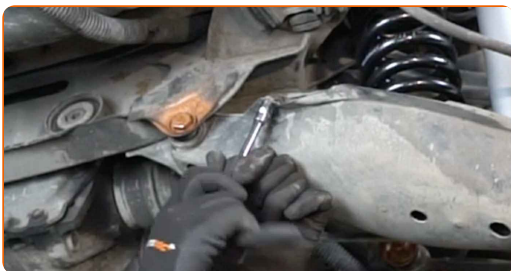
30

Paigaldage õõtschargi plastmassist kate.



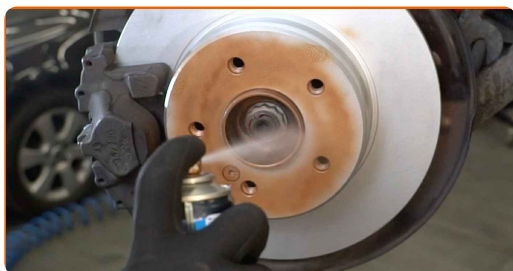
31

Kruvige õõtschargi plastmassist katte kinnitid kinni. Kasutage padrunit Nr.10. Kasutage kärstivõtit.



32

Määrige pinda, kus piduriketas puutub kokku veljega. Kasutage vasemääret.



33

Puhastage piduriketta pind. Kasutage piduri puhastusvahendit.



### AUTODOC soovitab:

- Vaetamine: amortisaatorite – MERCEDES-BENZ C-klass Coupe (CL203). Pärast pihuse pealekandmist oota paar minutit.

34

Paigaldage ratas.



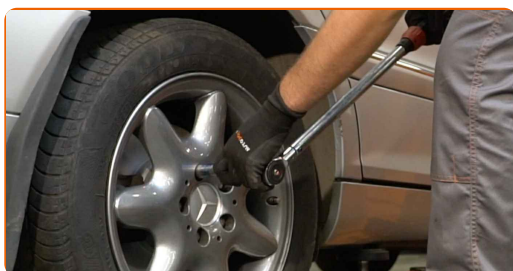
### AUTODOC soovitab:

- Hoiatus! Vigastuste vältimiseks hoia ratas auto kinnituspoltide kinnikeeramise ajal kinni. MERCEDES-BENZ C-klass Coupe (CL203)

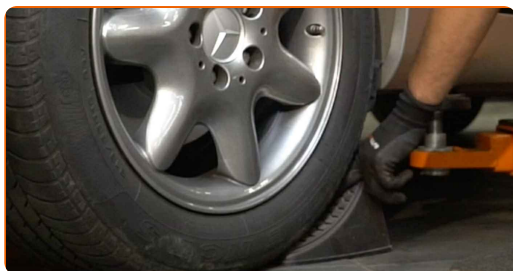
**35** Keerake ratta poldid kinni. Kasutage ratta löökpadrunit #17.



**36** Laske auto alla ja töödake risti järjekorras, pingutage rataste poldid. Kasutage ratta löökpadrunit #17. Kasutage momentvõtit. Pingutage seda 110 Nm pöördemomendiga.



**37** Eemaldage tungrauad ja tõkiskingad.

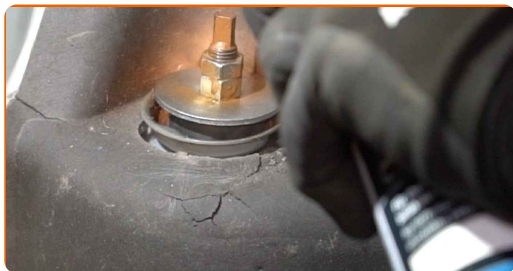


**38** Töödelge amortisaatori kinnitusi. Kasutage vasemääret.

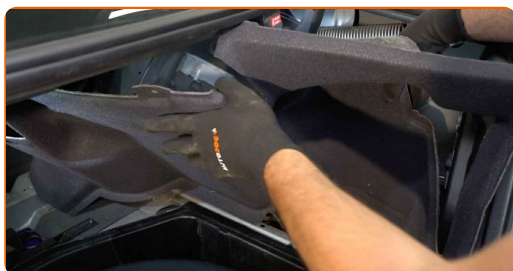
**39** Pingutage ülemisi amortisaatori kinnitusi. Kasutage kombivõtit Nr. 17. Kasutage amortisaatori padrunit DDN<sup>®</sup>6. Kasutage momentvõtit. Pingutage seda 30 Nm pöördemomendiga.



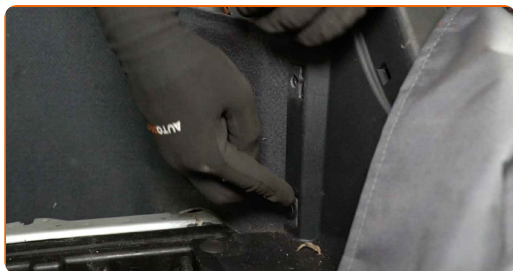
**40** Töödelge amortisaatori kinnitusi. Kasutage vasemääret.



**41** Kinnitage pagasiruumi küljepolster.



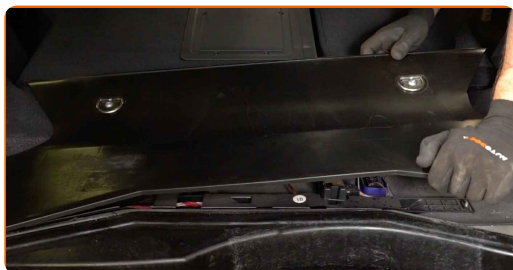
**42** Paigaldage pagasiruumi küljevooderduse klambrid.



**43** Paigaldage ja kinnitage esitule tagumine kate.



**44** Keerake sisse keskmise plastikust kaitsepaneeli kinnitus.



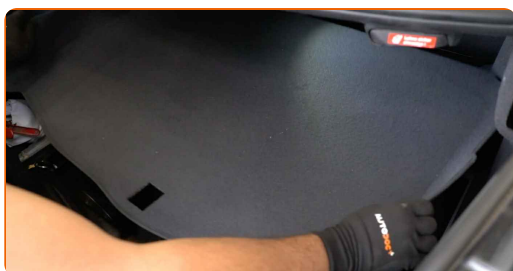
- 45** Paigaldage pagasiruumi esimene alumine vooderdus. Kasutage tähikvõtit T40. Kasutage momentvõtit. Pingutage seda 11 Nm pöördemomendiga.



- 46** Seadke iste selle standardsesse asendisse.



- 47** Vabastage pagasiruumi alumine vooderdus.



- 48** Sulgege pakiruumi kaan.

**HEA TÖÖ!** 

**VAATA ROHKEM ÕPETUSI**



## AUTODOC – TOP KVALITEET JA TASKUKOHASED AUTOVARUOSAD INTERNETIST

**AUTODOC`I MOBIILIRAKENDUS: HAARAKE SUUREPÄRASTEST PAKKUMISEST, SAMAS OSTES MUGAVALT**



**+ AUTODOC**

GET IT ON  
**Google Play**

Download on the  
**App Store**

**Download**

**SUUREPÄRANE VALIK VARUOSASID TEIE AUTOLE**

**AMORTISAATORITE: LAI VALIK**

### **(i) VASTUTUSE VÄLISTAMINE:**

Dokument sisaldab ainult üldisi soovitusi, mis võivad olla abiks remondi- või asendustööde teostamisel. AUTODOC ei vastuta mistahes kaotuste, vigastuste ega varaliste kahjude eest, mis on tekkinud remonditööde või asendusprotsessi käigus vale kasutamise või antud informatsiooni vale tõlgendamise tagajärjel.

AUTODOC ei vastuta mistahes võimalike vigade ja ebatäpsuste eest selles juhendis. Antud informatsioon on ainult informatiivset laadi ja ei asenda spetsialisti nõuandeid.

AUTODOC ei vastuta varustuse, tööriistade ja autovaruosade vale või ohtliku kasutamise eest. AUTODOC soovib kindlasti olla ettevaatlik ja järgida ohutusnõudeid, kui teostatakse remondi- või asendustöid. Pidage meeles, et madala kvaliteediga autovaruosade kasutamine ei taga teile vajalikul tasemel liiklusohutust.

© Copyright 2023 - Kogu selle veebilehe sisu, eriti tekstid, fotod ja graafikud on autoriõiguse seaduse poolt kaitstud. Kõik õigused, sealhulgas kopeerimine, kolmandatele osapooltele avalikustamine, redigeerimine ja tõlkimine kuuluvad AUTODOC SE.