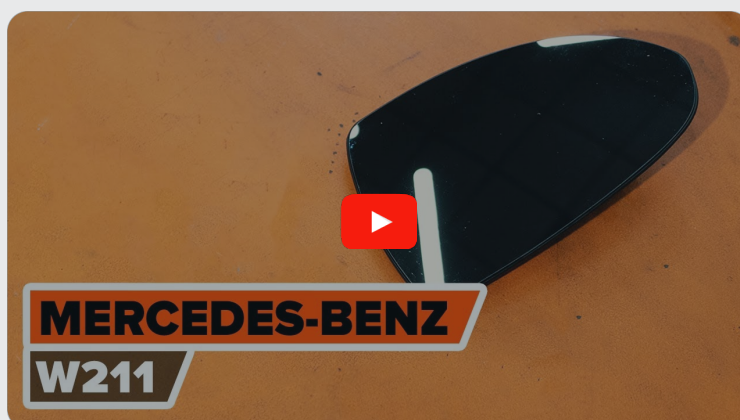




Kuidas vahetada  
**MERCEDES-BENZ C-  
klass Coupe (CL203)**  
peegliklaas – õpetus

## SARNANE VIDEOÕPETUS



See video näitab sarnase varuosa asendamist teise sõiduki puhul

### Oluline!

Seda asendusprotseduuri saab kasutada:

MERCEDES-BENZ C-klass Coupe (CL203) C 180 (203.735), MERCEDES-BENZ C-klass Coupe (CL203) C 200 Kompressor (203.745), MERCEDES-BENZ C-klass Coupe (CL203) C 220 CDI (203.706), MERCEDES-BENZ C-klass Coupe (CL203) C 230 Kompressor (203.747), MERCEDES-BENZ C-klass Coupe (CL203) C 180 Kompressor (203.746), MERCEDES-BENZ C-klass Coupe (CL203) C 200 Kompressor (203.742), MERCEDES-BENZ C-klass Coupe (CL203) C 230 Kompressor (203.740), MERCEDES-BENZ C-klass Coupe (CL203) C 30 CDI AMG (203.718), MERCEDES-BENZ C-klass Coupe (CL203) C 320 (203.764), MERCEDES-BENZ C-klass Coupe (CL203) C 200 CGI Kompressor (203.743), MERCEDES-BENZ C-klass Coupe (CL203) C 200 CDI (203.707), MERCEDES-BENZ C-klass Coupe (CL203) C 220 CDI (203.708), MERCEDES-BENZ C-klass Coupe (CL203) C 350 (203.756), MERCEDES-BENZ C-klass Coupe (CL203) C 230 (203.752), MERCEDES-BENZ C-klass Coupe (CL203) C 160 Kompressor (203.730), (+ 2)

Sammud võivad kergelt varieeruda olenevalt auto disainist.

Palun pange tähele, et see juhend loodi tuginedes selle autoosa vahetusmeetodile sarnase auto puhul.

See juhend koostati sarnase autovaruosa asendamismeetodi põhjal sõiduki puhul MERCEDES-BENZ E-klass Saloon (W211) E 270 CDI (211.016)

VAHETAMINE: PEEGLIKLAAS – MERCEDES-BENZ C-  
KLASS COUPE (CL203). TÖÖRIISTAD, MIDA VAJAD:



- Elektrikontaktide määre
- Plastikust eemaldaja
- Lapiku Otsaga Kruvikeeraja
- Maalriteip
- Poritiivakate

**Osta tööriistu**

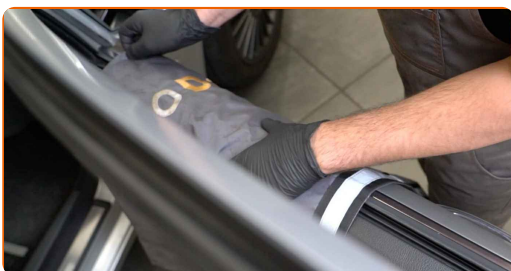
Vahetamine: peegliklaas – MERCEDES-BENZ C-klass Coupe (CL203). Soovitus AUTODOCi ekspertidelt:

- Asendusprotseduur on parema ja vasaku peegli puhul identne.
- Hoiatus! Lülita mootor välja enne, kui alustad tööd – MERCEDES-BENZ C-klass Coupe (CL203).

## SOORITAGE ASENDAMINE JÄRGNEVAS JÄRJEKORRAS:

1

Auto värvi ja plastikust osade kaitsmiseks kasutage kaitsekattet.



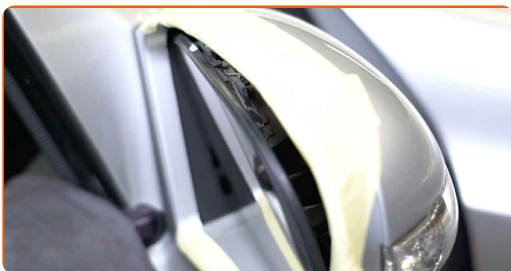
2

Kasutage maalriteipi, et ennetada plastiku ja auto värvitud osade kahjustumist.



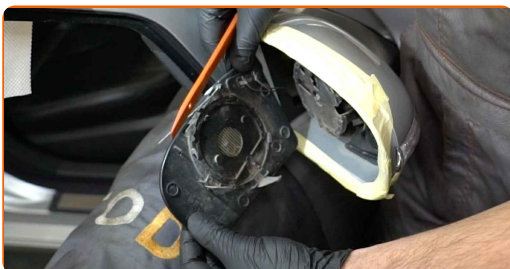
3

Kallutage peegel korpusest välja.



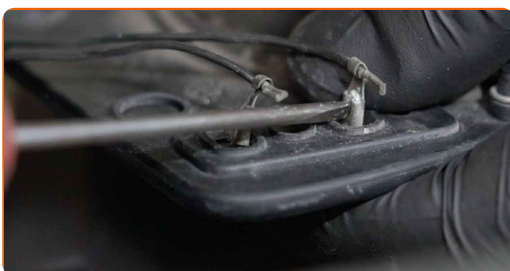
4

Vabastage peegel kinnitusest ettevaatlikult. Kasutage plastikust eemaldajat. Kasutage lapiku otsaga kruvikeerajat.



5

Eemaldage peegel. Kasutage lapiku otsaga kruvikeerajat.

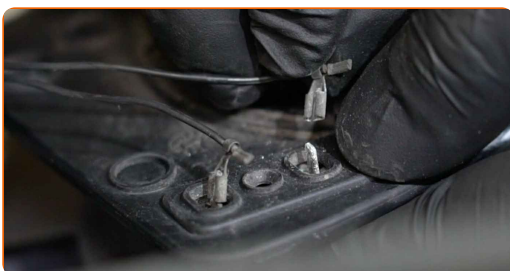


Vahetamine: peegliklaas – MERCEDES-BENZ C-klass Coupe (CL203).  
AUTODOCi soovitus:

- Ärge rakendage detaili eemaldades liigset jõudu. Vastasel juhul võite seda kahjustada.

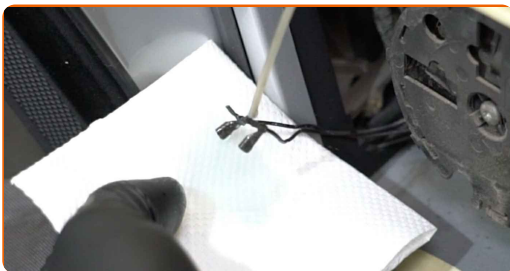
6

Ühendage lahti peegli kütteühendused.



7

Töödelge peegli kütteühendusi. Kasutage dielektrilist mäaret.



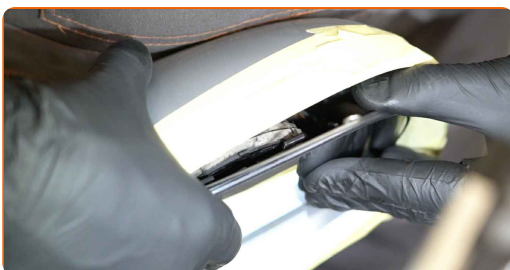
8

Pange peegli kütteühendused tagasi.



9

Paigaldage uus peegel. Veenduge, et kuulete klikki, see annab märku õigest kohale kinnitumisest.

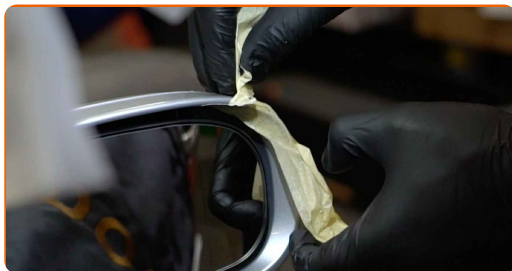


### AUTODOC soovitab:

- Vahetamine: peegliklaas – MERCEDES-BENZ C-klass Coupe (CL203). Et vältida osa kahjustamist, ära kasuta paigaldusel üleliigset jõudu.
- Veenduge, et peegli klaas oleks korrektses asendis. See peaks joonduma korpuse lukustusnuppudega.

10

Eemaldage maalriteip.

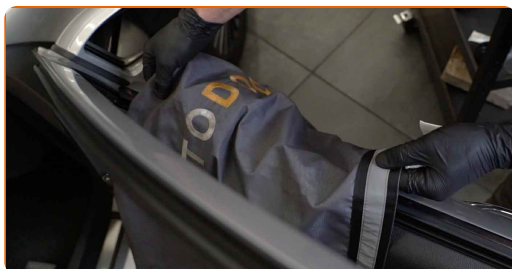


11

Puhastage peegel.

12

Eemaldage kaitsekate.



13

Lülitage süüde sisse. See on vajalik veendumaks, et komponent töötab korralikult.



14

Lülitage süüde välja.

**HEA TÖÖ!** 👍

**VAATA ROHKEM ÕPETUSI**



## AUTODOC – TOP KVALITEET JA TASKUKOHASED AUTOVARUOSAD INTERNETIST

AUTODOC`I MOBIILIRAKENDUS: HAARAKE SUUREPÄRASTEST PAKKUMISEST, SAMAS OSTES MUGAVALT



**AUTODOC**

GET IT ON  
Google Play

Download on the  
App Store

Download

**SUUREPÄRANE VALIK VARUOSASID TEIE AUTOLE**

**PEEGLIKLAAS: LAI VALIK**

### **i VASTUTUSE VÄLISTAMINE:**

Dokument sisaldab ainult üldisi soovitusi, mis võivad olla abiks remondi- või asendustööde teostamisel. AUTODOC ei vastuta mistahes kaotuste, vigastuste ega varaliste kahjude eest, mis on tekkinud remonditööde või asendusprotsessi käigus vale kasutamise või antud informatsiooni vale tõlgendamise tagajärjel.

AUTODOC ei vastuta mistahes võimalike vigade ja ebatäpsuste eest selles juhendis. Antud informatsioon on ainult informatiivset laadi ja ei asenda spetsialisti nõuandeid.

AUTODOC ei vastuta varustuse, tööriistade ja autovaruosade vale või ohtliku kasutamise eest. AUTODOC soovib kindlasti olla ettevaatlik ja järgida ohutusnõuandeid, kui teostatakse remondi- või asendustöid. Pidage meeles, et madala kvaliteediga autovaruosade kasutamine ei taga teile vajalikul tasemel liiklusohutust.

© Copyright 2022 - Kogu selle veebilehe sisu, eriti tekstid, fotod ja graafikud on autoriõiguse seaduse poolt kaitstud. Kõik õigused, sealhulgas kopeerimine, kolmandatele osapooltele avalikustamine, redigeerimine ja tõlkimine kuuluvad AUTODOC GmbHle.