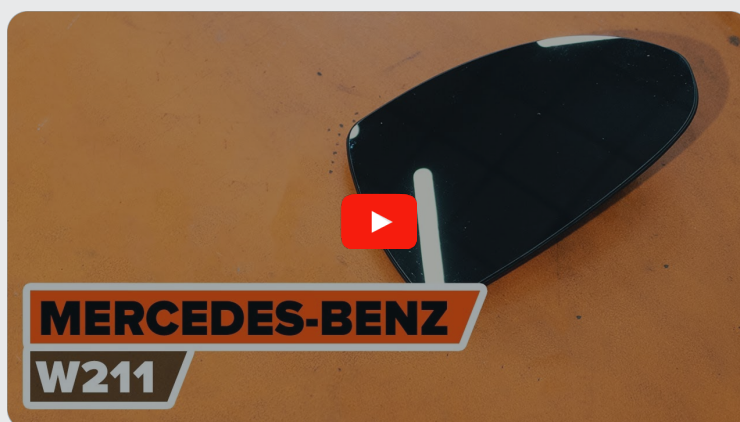




Kuidas vahetada
MERCEDES-BENZ C-
klass Saloon (W203)
peegliklaas – õpetus

SARNANE VIDEOÕPETUS



See video näitab sarnase varuosa asendamist teise sõiduki puhul

Oluline!

Seda asendusprotseduuri saab kasutada:

MERCEDES-BENZ C-klass Saloon (W203) C 180 (203.035), MERCEDES-BENZ C-klass Saloon (W203) C 200 Kompressor (203.045), MERCEDES-BENZ C-klass Saloon (W203) C 240 (203.061), MERCEDES-BENZ C-klass Saloon (W203) C 320 (203.064), MERCEDES-BENZ C-klass Saloon (W203) C 200 CDI (203.004), MERCEDES-BENZ C-klass Saloon (W203) C 270 CDI (203.016), MERCEDES-BENZ C-klass Saloon (W203) C 220 CDI (203.006), MERCEDES-BENZ C-klass Saloon (W203) C 32 AMG Kompressor (203.065), MERCEDES-BENZ C-klass Saloon (W203) C 180 Kompressor (203.046), MERCEDES-BENZ C-klass Saloon (W203) C 200 Kompressor (203.042), MERCEDES-BENZ C-klass Saloon (W203) C 240 4-matic (203.081), MERCEDES-BENZ C-klass Saloon (W203) C 320 4-matic (203.084), MERCEDES-BENZ C-klass Saloon (W203) C 30 CDI AMG (203.018), MERCEDES-BENZ C-klass Saloon (W203) C 200 CDI (203.007), MERCEDES-BENZ C-klass Saloon (W203) C 200 CGI Kompressor (203.043), (+ 9)

Sammud võivad kergelt varieeruda olenevalt auto disainist.

Palun pange tähele, et see juhend loodi tuginedes selle autoosa vahetusmeetodile sarnase auto puhul.

See juhend koostati sarnase autovaruosa asendamismeetodi põhjal sõiduki puhul MERCEDES-BENZ E-klass Saloon (W211) E 270 CDI (211.016)

VAHETAMINE: PEEGLIKLAAS – MERCEDES-BENZ C-
KLASS SALOON (W203). TÖÖRIISTAD, MIDA VAJAD:



- Elektrikontaktide määre
- Plastikust eemaldaja
- Lapiku Otsaga Kruvikeeraja
- Maalriteip
- Poritiivakate

Osta tööriistu

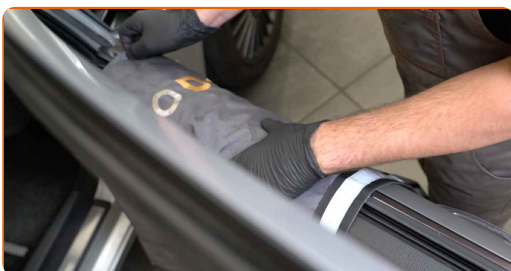
Vahetamine: peegliklaas – MERCEDES-BENZ C-klass Saloon (W203). Soovitus AUTODOCi ekspertidelt:

- Asendusprotseduur on parema ja vasaku peegli puhul identne.
- Hoiatus! Lülita mootor välja enne, kui alustad tööd – MERCEDES-BENZ C-klass Saloon (W203).

SOORITAGE ASENDAMINE JÄRGNEVAS JÄRJEKORRAS:

1

Auto värvi ja plastikust osade kaitsmiseks kasutage kaitsekattet.



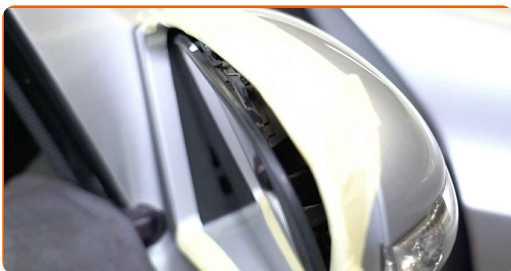
2

Kasutage maalriteipi, et ennetada plastiku ja auto värvitud osade kahjustumist.



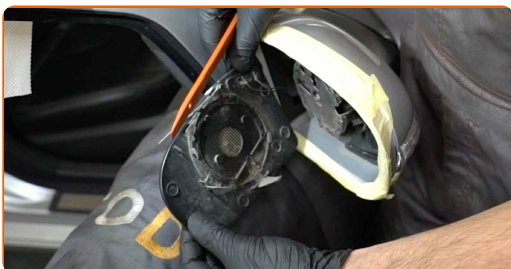
3

Kallutage peegel korpusest välja.



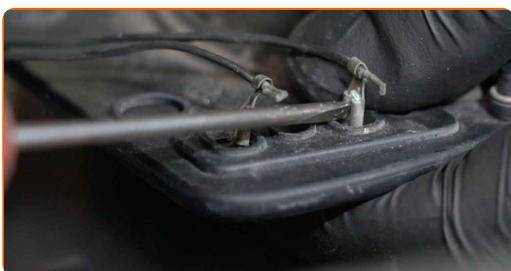
4

Vabastage peegel kinnitusest ettevaatlikult. Kasutage plastikust eemaldajat. Kasutage lapiku otsaga kruvikeerajat.



5

Eemaldage peegel. Kasutage lapiku otsaga kruvikeerajat.

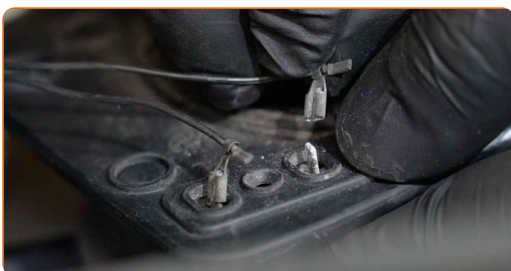


Vahetamine: peegliklaas – MERCEDES-BENZ C-klass Saloon (W203).
AUTODOCi soovitus:

- Ärge rakendage detaili eemaldades liigset jõudu. Vastasel juhul võite seda kahjustada.

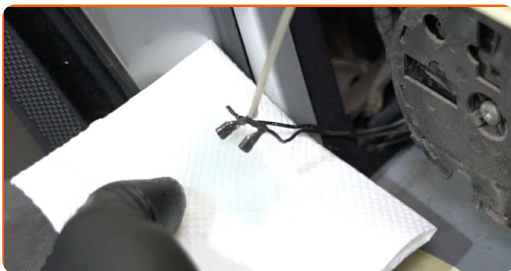
6

Ühendage lahti peegli kütteühendused.



7

Töödelge peegli kütteühendusi. Kasutage dielektrilist mäaret.



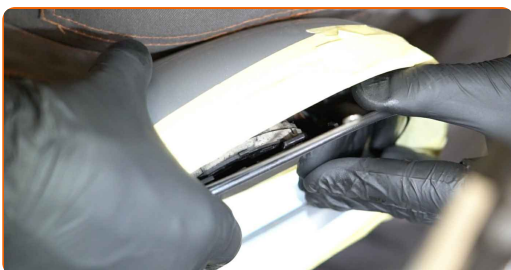
8

Pange peegli kütteühendused tagasi.



9

Paigaldage uus peegel. Veenduge, et kuulete klikki, see annab märku õigest kohale kinnitumisest.

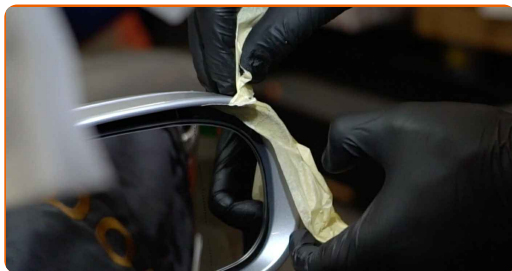


AUTODOC soovitab:

- Vahetamine: peegliklaas – MERCEDES-BENZ C-klass Saloon (W203). Et vältida osa kahjustamist, ära kasuta paigaldusel üleliigset jõudu.
- Veenduge, et peegli klaas oleks korrektses asendis. See peaks joonduma korpuse lukustusnuppudega.

10

Eemaldage maalriteip.

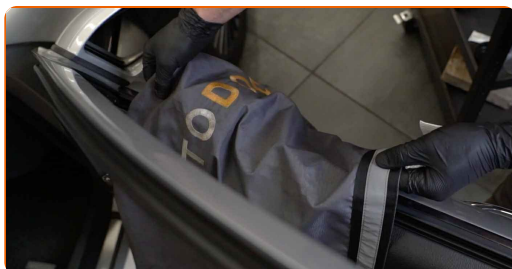


11

Puhastage peegel.

12

Eemaldage kaitsekate.



13

Lülitage süüde sisse. See on vajalik veendumaks, et komponent töötab korralikult.



14

Lülitage süüde välja.

HEA TÖÖ! 👍

VAATA ROHKEM ÕPETUSI

AUTODOC – TOP KVALITEET JA TASKUKOHASED AUTOVARUOSAD INTERNETIST

AUTODOC`I MOBIILIRAKENDUS: HAARAKE SUUREPÄRASTEST PAKKUMISEST, SAMAS OSTES MUGAVALT



AUTODOC

GET IT ON
Google Play

Download on the
App Store

Download

SUUREPÄRANE VALIK VARUOSASID TEIE AUTOLE

PEEGLIKLAAS: LAI VALIK

i VASTUTUSE VÄLISTAMINE:

Dokument sisaldab ainult üldisi soovitusi, mis võivad olla abiks remondi- või asendustööde teostamisel. AUTODOC ei vastuta mistahes kaotuste, vigastuste ega varaliste kahjude eest, mis on tekkinud remonditööde või asendusprotsessi käigus vale kasutamise või antud informatsiooni vale tõlgendamise tagajärjel.

AUTODOC ei vastuta mistahes võimalike vigade ja ebatäpsuste eest selles juhendis. Antud informatsioon on ainult informatiivset laadi ja ei asenda spetsialisti nõuandeid.

AUTODOC ei vastuta varustuse, tööriistade ja autovaruosade vale või ohtliku kasutamise eest. AUTODOC soovib kindlasti olla ettevaatlik ja järgida ohutusnõuandeid, kui teostatakse remondi- või asendustöid. Pidage meeles, et madala kvaliteediga autovaruosade kasutamine ei taga teile vajalikul tasemel liiklusohutust.

© Copyright 2022 - Kogu selle veebilehe sisu, eriti tekstid, fotod ja graafikud on autoriõiguse seaduse poolt kaitstud. Kõik õigused, sealhulgas kopeerimine, kolmandatele osapooltele avalikustamine, redigeerimine ja tõlkimine kuuluvad AUTODOC GmbHle.