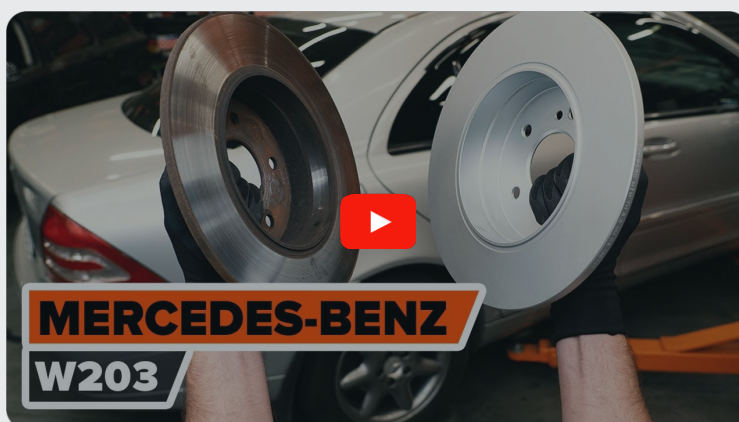




Kuidas vahetada
MERCEDES-BENZ C-
klass T-modell (S203)
taga-piduriketaste –
õpetus

SARNANE VIDEOÕPETUS



See video näitab sarnase varuosa asendamist teise sõiduki puhul

Oluline!

Seda asendusprotseduuri saab kasutada:

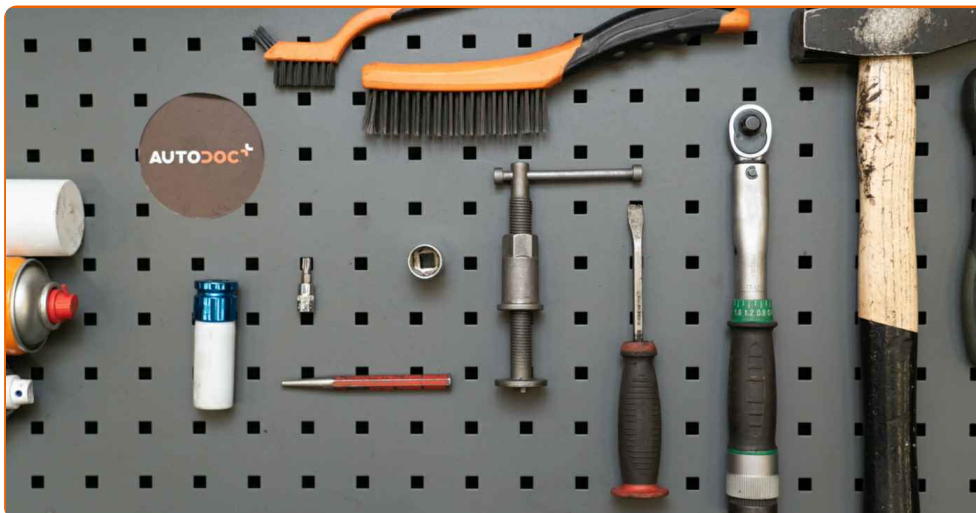
MERCEDES-BENZ C-klass T-modell (S203) C 220 CDI (203.208), MERCEDES-BENZ C-klass T-modell (S203) C 200 Kompressor (203.245), MERCEDES-BENZ C-klass T-modell (S203) C 320 (203.264), MERCEDES-BENZ C-klass T-modell (S203) C 200 CDI (203.204), MERCEDES-BENZ C-klass T-modell (S203) C 220 CDI (203.206), MERCEDES-BENZ C-klass T-modell (S203) C 270 CDI (203.216), MERCEDES-BENZ C-klass T-modell (S203) C 180 (203.235), MERCEDES-BENZ C-klass T-modell (S203) C 240 (203.261), MERCEDES-BENZ C-klass T-modell (S203) C 200 CDI (203.204, 203.207), MERCEDES-BENZ C-klass T-modell (S203) C 180 Kompressor (203.246), MERCEDES-BENZ C-klass T-modell (S203) C 200 Kompressor (203.242), MERCEDES-BENZ C-klass T-modell (S203) C 240 4-matic (203.281), MERCEDES-BENZ C-klass T-modell (S203) C 320 4-matic (203.284), MERCEDES-BENZ C-klass T-modell (S203) C 200 CGI Kompressor (203.243), MERCEDES-BENZ C-klass T-modell (S203) C 200 CDI (203.207), (+ 7)

Sammud võivad kergelt varieeruda olenevalt auto disainist.

Palun pange tähele, et see juhend loodi tuginedes selle autoosa vahetusmeetodile sarnase auto puhul.

See juhend koostati sarnase autovaruosa asendamismeetodi põhjal sõiduki puhul MERCEDES-BENZ C-klass Saloon (W203) C 240 (203.061)

**VAHETAMINE: PIDURIKETASTE – MERCEDES-BENZ C-
KLASS T-MODELL (S203). TÖÖRIISTAD, MIDA VAJAD:**



- Terashari
- Nailonist puhastushari
- Aerosool WD- 40
- Universaalne puhastav spreid
- Pidurisüsteemi puhastusaine
- Vasemääre
- Momentvõti
- Kruvikeeraja otsik nr.18
- Torx otsik T30
- Rehvi löökpadrund Nr.17
- Käristivõti
- Haamer
- Torn
- Löökkruvikeeraja
- Sõrgkang
- Tõkiskingad

Osta tööriistu

Vahetamine: piduriketaste – MERCEDES-BENZ C-klass T-modell (S203).
 Professionaalid soovitavad:

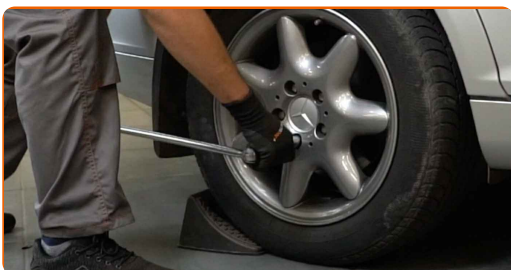
- Vahetage pidurikettad autol MERCEDES-BENZ C-klass T-modell (S203) komplektina iga telje kohta. See kindlustab ühtlase pidurdamise.
- Asendusprotseduur on identne asendades ühe telje mõlemad pidurikettad.
- Kui vahetate pidurikettaid, vahetage alati ka piduriklotsid.
- Palun pane tähele, et kõiki parandustöid autol – MERCEDES-BENZ C-klass T-modell (S203) – tuleb teha väljalülitatud mootoriga

SOORITAGE ASENDAMINE JÄRGNEVAS JÄRJEKORRAS:

1 Avage kapott. Keerake lahti pidurivedeliku reservuaari kork.

2 Fikseerige rattad tõkisingadega.

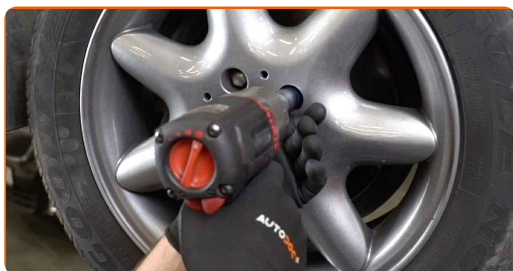
3 Lõdvendage ratta kinnituspolte. Kasutage ratta löökpadrunit #17.



4 Tõstke tagumist auto otsa ja kinnitage alustele.

5

Keerake lahti ratta poldid.

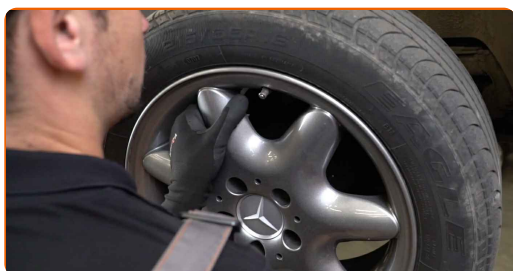


AUTODOC soovitab:

- Hoiatus! Vigastuste vältimiseks hoia ratas kinnituspoltide lahtikeeramise ajal kinni. MERCEDES-BENZ C-klass T-modell (S203)

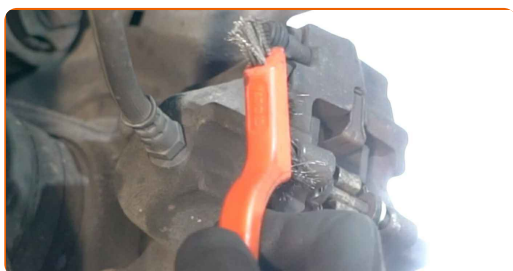
6

Eemaldage ratas.



7

Puhastage piduriklotside kinnitused. Kasutage terasharja. Kasutage universaalset puhastusvahendit.



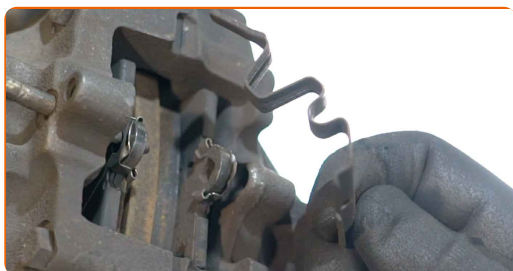
8

Eemaldage piduriklotsi kinnitustihvt. Kasutage torni. Kasutage haamrit.



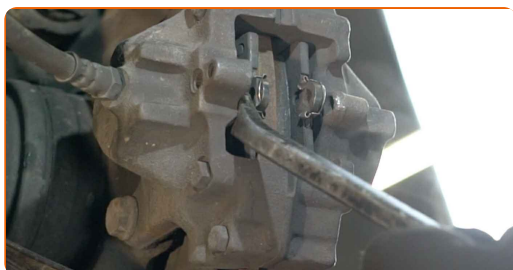
9

Eemaldage piduriklotside vedrukinnitus.



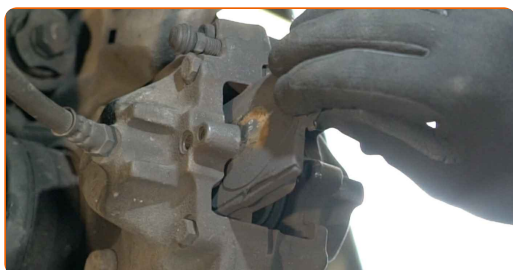
10

Vabastage piduriklotsid. Kasutage sõrgkangi.



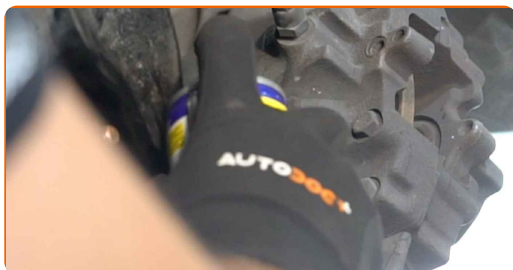
11

Eemaldage piduriklotsid.



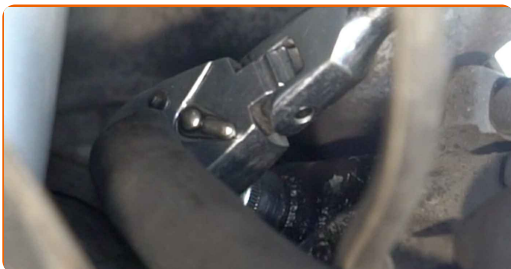
12

Puhastage pidurisadula kinnitused. Kasutage terasharja. Kasutage WD-40 aerosooli.



13

Keerake lahti pidurisadula kinnitused. Kasutage padrunit Nr.18. Kasutage kärstivõtit.



14

Eemaldage pidurisadul.



Vahetamine: piduriketaste – MERCEDES-BENZ C-klass T-modell (S203).
 Professionaalid soovitavad:

- Siduge sadul traadiga suspensiooni või kere külge ilma pidurivoolikut lahti ühendamata, et ennetada rõhu kadumist pidurdussüsteemist.
- Veenduge, et pidurisadul ei ripu pidurivoolikute peal.
- Ärge vajutage piduripedaali pärast pidurisadula eemaldamist. Selle tulemusena võib kolb pidurisilindrist välja kukkuda ning esineda pidurivedeliku leke ja süsteemi rõhutustamine.

15

Puhastage piduriketta kinnitused. Kasutage terasharja. Kasutage WD-40 aerosooli.



16

Keerake pidur lahti. Kasutage tähikvõtit T30. Kasutage löökkruvikeerajat.



17

Eemaldage piduriketas.



18

Puhastage rumm. Kasutage terasharja. Määrige kontaktpinnad. Kasutage vasemääret.



19 Paigaldage piduriketas.



20 Tugevdage piduriketta kinnitused. Kasutage tähikvõtit T30. Kasutage momentvõtit. Pingutage seda 9 Nm pöördemomendiga.



21 Töödelge pidurisadula kolbi. Kasutage nailonist puhastusharja. Kasutage piduri puhastusvahendit.

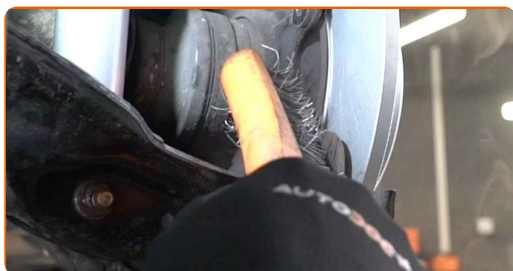


AUTODOC soovitab:

- Vahetamine: piduriketaste – MERCEDES-BENZ C-klass T-moell (S203). Pärast pihuse pealekandmist oota paar minutit.

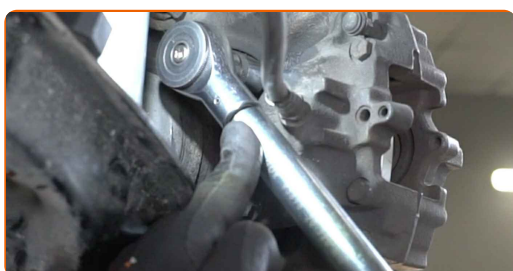
22

Puhastage pidurisadula paigalduspesa. Kasutage terasharja. Kasutage WD-40 aerosooli.



23

Paigaldage pidurisadul ja fikseerige see. Kasutage padrunit Nr.18. Kasutage momentvõtit. Pingutage seda 55 Nm pöördemomendiga.



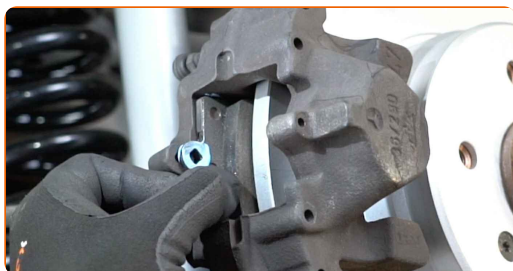
24

Suruge pidurisadula kolvile. Kasutage sõrgkangi (2 tükki).



25

Paigaldage piduriklotsid.



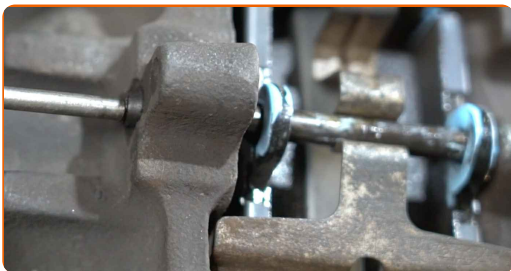
26

Paigaldage piduriklotside hoidevedru.



27

Paigaldage piduriklotsi hoidetihvt. Kasutage torni. Kasutage haamrit.



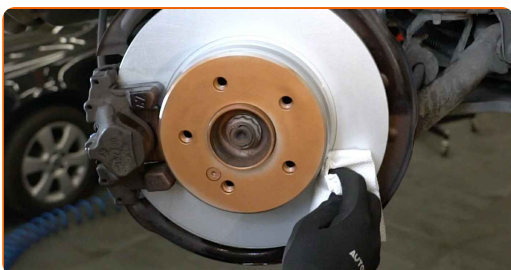
28

Määrige pinda, kus piduriketaste puutub kokku veljega. Kasutage vasemääret.



29

Puhastage piduriketaste pind. Kasutage piduri puhastusvahendit.

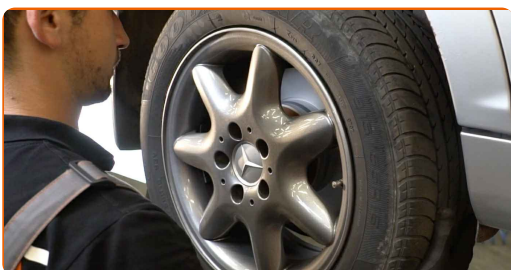


Vahetamine: piduriketaste – MERCEDES-BENZ C-klass T-moell (S203).
Soovitus:

- Pärast aerosoolo peale kandmist, oodake paar minutit.

30

Paigaldage ratas.

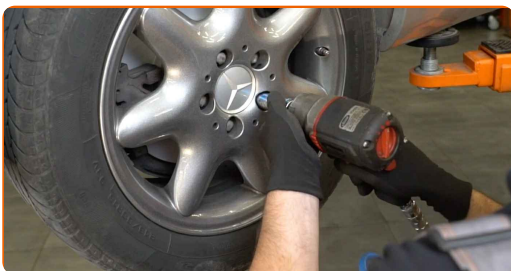


AUTODOC soovitab:

- Tähtis! Hoia ratast kinnituspoltide kinnikeeramise ajal kinni. MERCEDES-BENZ C-klass T-modell (S203)

31

Keerake ratta poldid kinni. Kasutage ratta löökpadrunit #17.



32

Laske auto alla ja töödake risti järjekorras, pingutage rataste poldid. Kasutage ratta löökpadrunit #17. Kasutage momentvõtit. Pingutage seda 110 Nm pöördemomendiga.



33

Eemaldage tungrauad ja tökiskingad.



**Vahetamine: piduriketaste – MERCEDES-BENZ C-klass T-modell (S203).
AUTODOCi eksperdid soovivad:**

- Kontrollige pidurivedeliku taset paagis, vajaduse täitke.

34

Pingutage pidurivooliku reservuaari korki. Sulgege kapott.

AUTODOC soovitab:

- MERCEDES-BENZ C-klass T-modell (S203) - Vajuta ilma mootorit käivitamata mitu korda piduripedaali kuni tunned pedaalis pinget.

HEA TÖÖ! 

VAATA ROHKEM ÕPETUSI

AUTODOC – TOP KVALITEET JA TASKUKOHASED AUTOVARUOSAD INTERNETIST

AUTODOC`I MOBIILIRAKENDUS: HAARAKE SUUREPÄRASTEST PAKKUMISEST, SAMAS OSTES MUGAVALT



+ AUTODOC

GET IT ON  **Google Play**

 **Download on the App Store**

Download

SUUREPÄRANE VALIK VARUOSASID TEIE AUTOLE

PIDURIKETASTE: LAI VALIK

VASTUTUSE VÄLISTAMINE:

Dokument sisaldab ainult üldisi soovitusi, mis võivad olla abiks remondi- või asendustööde teostamisel. AUTODOC ei vastuta mistahes kaotuste, vigastuste ega varaliste kahjude eest, mis on tekkinud remonditööde või asendusprotsessi käigus vale kasutamise või antud informatsiooni vale tõlgendamise tagajärjel.

AUTODOC ei vastuta mistahes võimalike vigade ja ebatäpsuste eest selles juhendis. Antud informatsioon on ainult informatiivset laadi ja ei asenda spetsialisti nõuandeid.

AUTODOC ei vastuta varustuse, tööriistade ja autovaruosade vale või ohtliku kasutamise eest. AUTODOC soovib kindlasti olla ettevaatlik ja järgida ohutusnõudeid, kui teostatakse remondi- või asendustöid. Pidage meeles, et madala kvaliteediga autovaruosade kasutamine ei taga teile vajalikul tasemel liiklusohutust.

© Copyright 2022 - Kogu selle veebilehe sisu, eriti tekstid, fotod ja graafikud on autoriõiguse seaduse poolt kaitstud. Kõik õigused, sealhulgas kopeerimine, kolmandatele osapooltele avalikustamine, redigeerimine ja tõlkimine kuuluvad AUTODOC GmbHle.