

 **AUTODOC CLUB**

Kuidas vahetada
MERCEDES-BENZ C-
klass T-modell (S204)
lisaunatuli – õpetus

SARNANE VIDEOÕPETUS



See video näitab sarnase varuosa asendamist teise sõiduki puhul

Oluline!

Seda asendusprotseduuri saab kasutada:

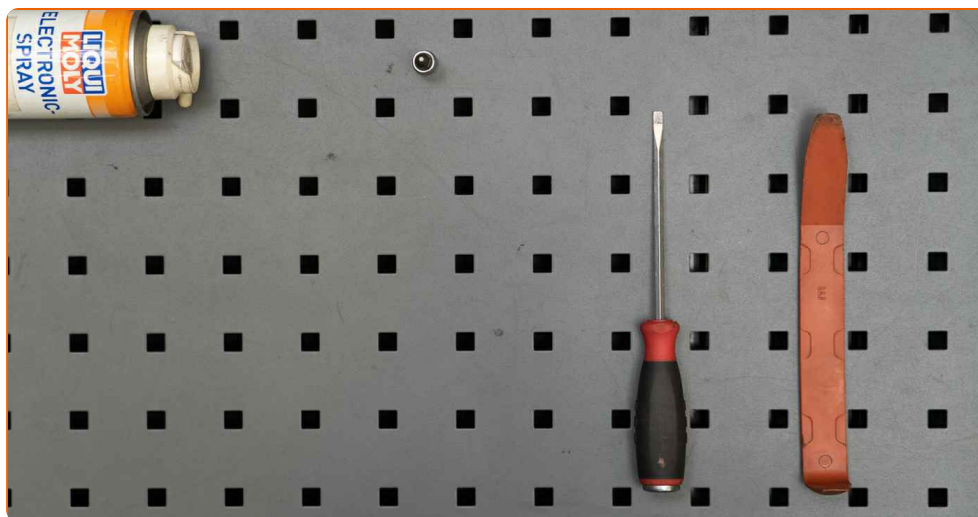
MERCEDES-BENZ C-klass T-modell (S204) C 180 Kompressor (204.246), MERCEDES-BENZ C-klass T-modell (S204) C 200 Kompressor (204.241), MERCEDES-BENZ C-klass T-modell (S204) C 230 (204.252), MERCEDES-BENZ C-klass T-modell (S204) C 280 (204.254), MERCEDES-BENZ C-klass T-modell (S204) C 350 (204.256), MERCEDES-BENZ C-klass T-modell (S204) C 200 CDI (204.207), MERCEDES-BENZ C-klass T-modell (S204) C 220 CDI (204.208), MERCEDES-BENZ C-klass T-modell (S204) C 320 CDI (204.222), MERCEDES-BENZ C-klass T-modell (S204) C 320 CDI 4-matic (204.289), MERCEDES-BENZ C-klass T-modell (S204) C 180 Kompressor (204.245), MERCEDES-BENZ C-klass T-modell (S204) C 220 CDI (204.202), MERCEDES-BENZ C-klass T-modell (S204) C 250 CDI (204.203), MERCEDES-BENZ C-klass T-modell (S204) C 300 (204.254), MERCEDES-BENZ C-klass T-modell (S204) C 350 CDI, MERCEDES-BENZ C-klass T-modell (S204) C 200 CGI (204.248), (+ 2)

Sammud võivad kergelt varieeruda olenevalt auto disainist.

Palun pange tähele, et see juhend loodi tuginedes selle autoosa vahetusmeetodile sarnase auto puhul.

See juhend koostati sarnase autovaruosa asendamismeetodi põhjal sõiduki puhul MERCEDES-BENZ C-klass Saloon (W204) C 220 CDI (204.008)

**VAHETAMINE: LISASUUNATULI – MERCEDES-BENZ C-
KLASS T-MODELL (S204). TÖÖRIISTAD, MIDA VÕID
VAJADA:**



- Elektrikontaktide määre
- Torx otsik T10
- Lapiku otsaqa kruvikeeraaja
- Plastikust eemaldaja
- Poritiivakate

Osta tööriistu

Vahetamine: lisasuunatuli – MERCEDES-BENZ C-klass T-modell (S204).
AUTODOCi soovitus:

- Vahetage mõlemad suunatud samaaegselt välja.
- Vasakpoolse ja parempoolse suunatule vahetusprotseduur on sama.
- Palun pane tähele, et kõiki parandustöid autol – MERCEDES-BENZ C-klass T-modell (S204) – tuleb teha väljalülitatud mootoriga.

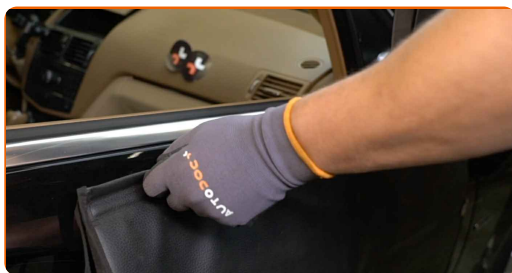
SOORITAGE ASENDAMINE JÄRGNEVAS JÄRJEKORRAS:

1 Lülitage süüde sisse.

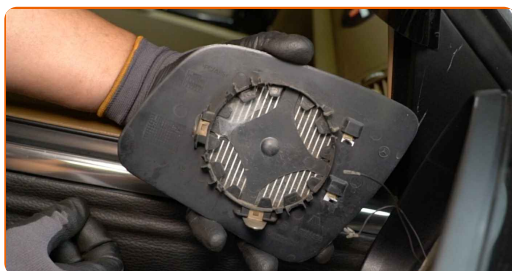
2 Keerake peegliklaas täielikult sissepoole.

3 Lülitage süüde välja.

4 Auto värvi ja plastikust osade kaitsmiseks kasutage kaitsekatet.



5 Vabastage peegel kinnitusest ettevaatlikult. Kasutage plastikust eemaldajat.

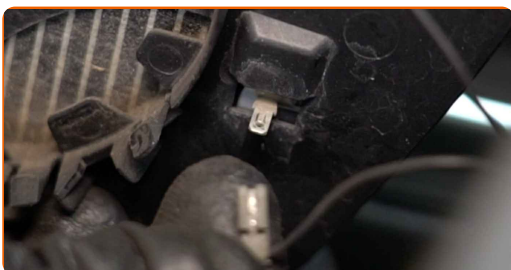


6 Eemaldage peegel.

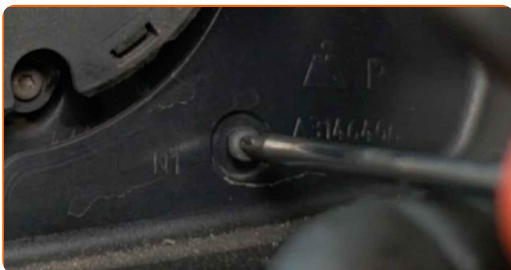
AUTODOC soovitab:

- Vaetamine: lisasuunatuli – MERCEDES-BENZ C-klass T-moell (S204). Ära kasuta osa eemaldamisel liigset jõudu, sest see võib osa kahjustada.

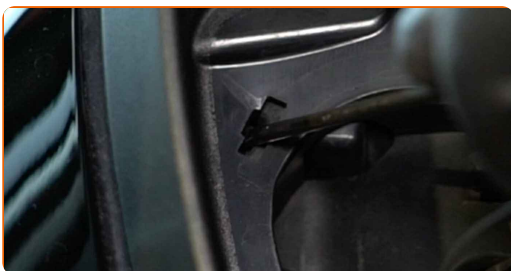
7 Ühendage lahti peegli kütteühendused.



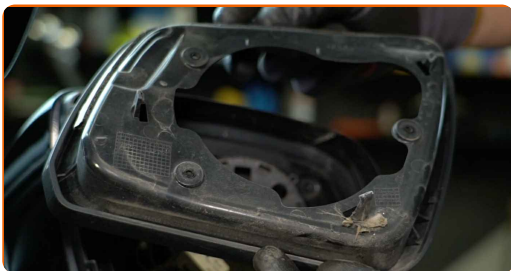
8 Keerake lahti peegli katteraami kinnitid. Kasutage tähikvõtit T10.



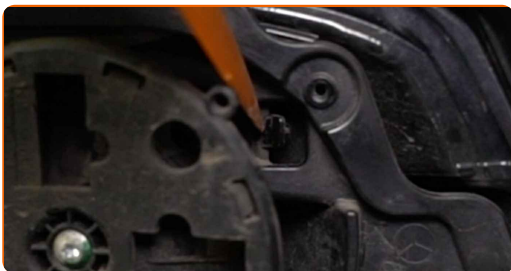
9 Vabastage peegli katteraami sakid. Kasutage lapiku otsaga kruvikeerajat.



10 Eemaldage peegli katteraam.



11 Vabastage peegli katteraami sakid. Kasutage plastikust eemaldajat.



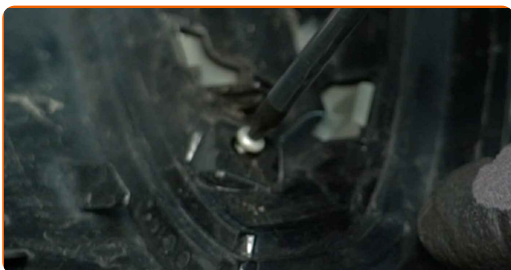
12 Eemaldage küljepeegli kate.



13 Eemaldage konektor suunatile küljest. Kasutage lapiku otsaga kruvikeerajat.



14 Keerake lisasuunatile kinnitid peeglikattest lahti. Kasutage tähikvõtit T10.



15

Vabastage lissuunatule sakid peeglikattest.



16

Eemaldage suunatuli.

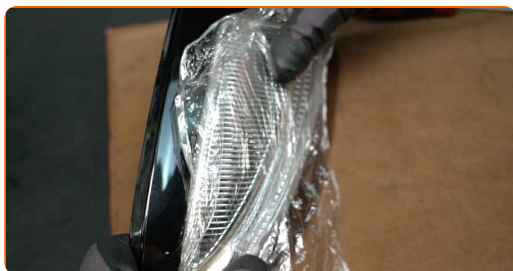


AUTODOC soovitab:

- Vahetamine: lissuunatuli – MERCEDES-BENZ C-klass T-moell (S204). Et vältida osa kahjustamist selle eemaldamisel, ära kasuta üleliigset jõudu.

17

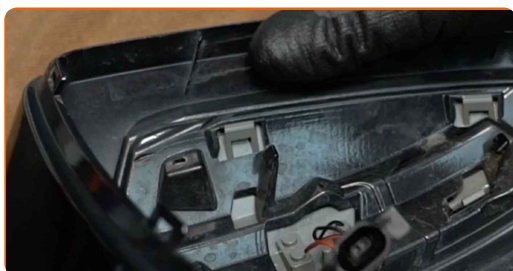
Paigaldage uus suunatuli.



AUTODOC soovitab:

- Kui paigaldate ärge kasutage liigset jõudu, et vältida varuosa kahjustamist.

- 18** Suruge lisasuunatule sakid tagasi peeglikattesse. Veenduge, et kuulete klikki, see annab märku õigest kohale kinnitumisest.



AUTODOC soovib:

- Vahetamine: lisasuunatuli – MERCEDES-BENZ C-klass T-moodel (S204). Ära kasuta paigaldusel üleliigset jõudu. See võib osa kahjustada.

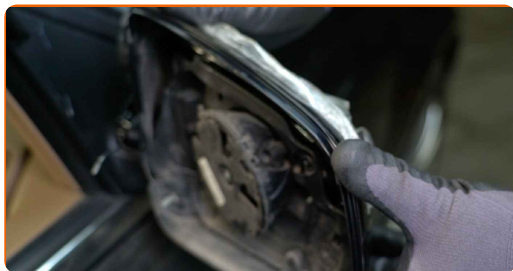
- 19** Keerake kinni kinnitid, mis lisasuunatuld peeglikattele kinnitavad. Kasutage tähikvõtit T10.



- 20** Ühendage suunatule konektor.



21 Paigaldage küljepeegli ümbris.



22 Suruge lisasuunatule sakid tagasi peeglikattesse. Veenduge, et kuulete klikki, see annab märku õigest kohale kinnitumisest.

AUTODOC soovitab:

- Kui paigaldate ärge kasutage liigset jõudu, et vältida varuosa kahjustamist.

23 Eemaldage peegli katteraam.



24 Suruge peegli katteraami sakid tagasi oma kohale. Veenduge, et kuulete klikki, see annab märku õigest kohale kinnitumisest.

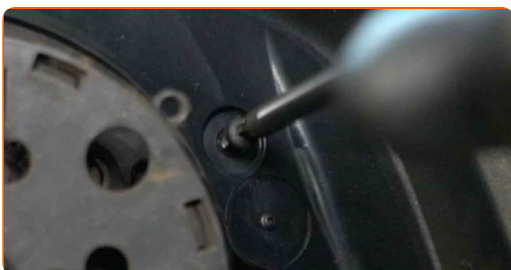


Vahetamine: lisasuunatuli – MERCEDES-BENZ C-klass T-moddell (S204).
Soovitus AUTODOCi ekspertidelt:

- Kui paigaldate ärge kasutage liigset jõudu, et vältida varuosa kahjustamist.

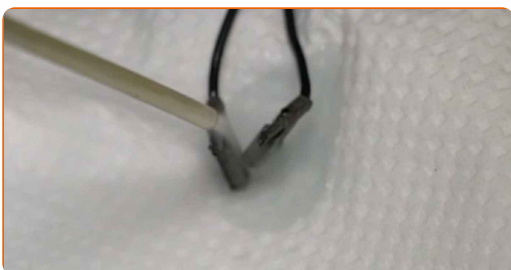
25

Keerake peegli katteraami kinnitid kinni. Kasutage tähikvõtit T10.



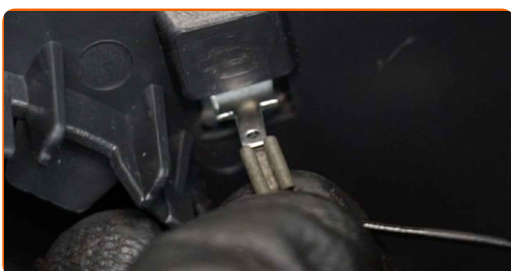
26

Töödelge peegli kütteühendusi. Kasutage dielektrilist määret.



27

Pange peegli kütteühendused tagasi.



28

Sobitage peegel õigesti asendisse. Veenduge, et kuulete klikki, see annab märku õigest kohale kinnitumisest.



Vahetamine: lisasuunatuli – MERCEDES-BENZ C-klass T-moell (S204).
AUTODOC soovitab:

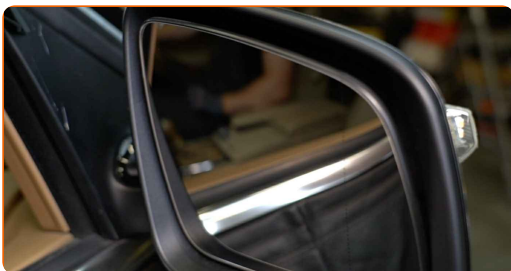
- Kui paigaldate ärge kasutage liigset jõudu, et vältida varuosa kahjustamist.
- Veenduge, et peegli klaas oleks korrektses asendis. See peaks joonduma korpuse lukustusnuppudega.

29

Lülitage süüde sisse.

30

Kohandage peegli klaasi.



31

Kontrollige suunatule toimimist.



32

Lülitage süüde välja.

HEA TÖÖ! 

VAATA ROHKEM ÕPETUSI

AUTODOC – TOP KVALITEET JA TASKUKOHASED AUTOVARUOSAD INTERNETIST

AUTODOC`I MOBIILIRAKENDUS: HAARAKE SUUREPÄRASTEST PAKKUMISEST, SAMAS OSTES MUGAVALT



AUTODOC

GET IT ON
Google Play

Download on the
App Store

Download

SUUREPÄRANE VALIK VARUOSASID TEIE AUTOLE

LISASUUNATULI: LAI VALIK

i VASTUTUSE VÄLISTAMINE:

Dokument sisaldab ainult üldisi soovitusi, mis võivad olla abiks remondi- või asendustööde teostamisel. AUTODOC ei vastuta mistahes kaotuste, vigastuste ega varaliste kahjude eest, mis on tekkinud remonditööde või asendusprotsessi käigus vale kasutamise või antud informatsiooni vale tõlgendamise tagajärjel.

AUTODOC ei vastuta mistahes võimalike vigade ja ebatäpsuste eest selles juhendis. Antud informatsioon on ainult informatiivset laadi ja ei asenda spetsialisti nõuandeid.

AUTODOC ei vastuta varustuse, tööriistade ja autovaruosade vale või ohtliku kasutamise eest. AUTODOC soovib kindlasti olla ettevaatlik ja järgida ohutusnõudeid, kui teostatakse remondi- või asendustöid. Pidage meeles, et madala kvaliteediga autovaruosade kasutamine ei taga teile vajalikul tasemel liiklusohutust.

© Copyright 2022 - Kogu selle veebilehe sisu, eriti tekstid, fotod ja graafikud on autoriõiguse seaduse poolt kaitstud. Kõik õigused, sealhulgas kopeerimine, kolmandatele osapooltele avalikustamine, redigeerimine ja tõlkimine kuuluvad AUTODOC GmbHle.