

 **AUTODOC CLUB**

Kuidas vahetada
MERCEDES-BENZ CLC
(CL203) esi-piduriketaste
– õpetus

SARNANE VIDEOÕPETUS



See video näitab sarnase varuosa asendamist teise sõiduki puhul

Oluline!

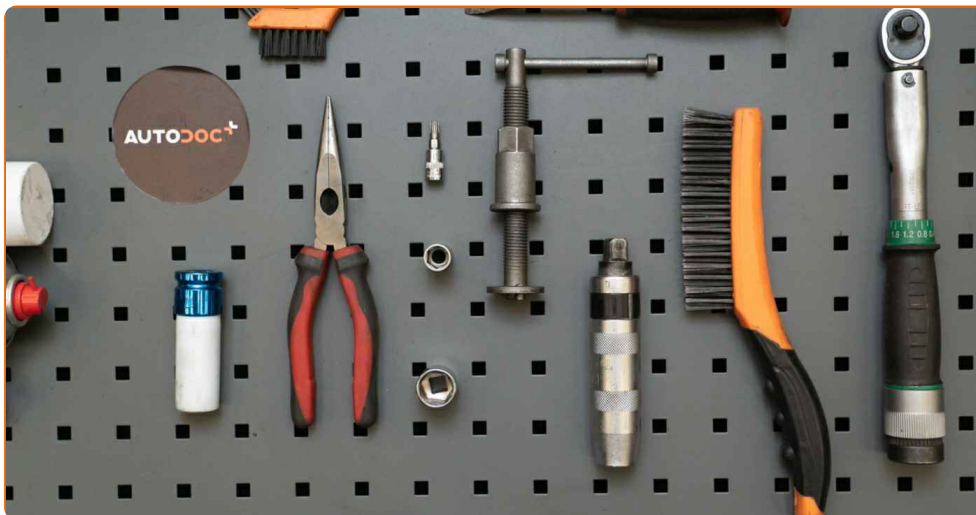
Seda asendusprotseduuri saab kasutada:

MERCEDES-BENZ CLC (CL203) CLC 180 Kompressor (203.746), MERCEDES-BENZ CLC (CL203) CLC 200 CDI (203.707), MERCEDES-BENZ CLC (CL203) CLC 220 CDI (203.708), MERCEDES-BENZ CLC (CL203) CLC 160 (203.731)

Sammud võivad kergelt varieeruda olenevalt auto disainist.

See juhend koostati sarnase autovaruosa asendamismeetodi põhjal sõiduki puhul MERCEDES-BENZ C-klass Saloon (W203) C 240 (203.061)

VAHETAMINE: PIDURIKETASTE – MERCEDES-BENZ CLC (CL203). NIMEKIRI TÖÖRIISTADEST, MIDA VAJAD:



- Terashari
- Nailonist puhastushari
- Aerosool WD- 40
- Pidurisüsteemi puhastusaine
- Vasemääre
- Momentvõti
- Kruvikeeraja otsik nr.12
- Kruvikeeraja otsik nr.18
- Torx otsik T30
- Rehvi löökpadrin Nr.17
- Pidurisadula tööriist
- Käristivõti
- Toruvõti
- Löökkruvikeeraja
- Sõrgkang
- Ümara otsaga tangid
- Tõkiskingad

Osta tööriistu

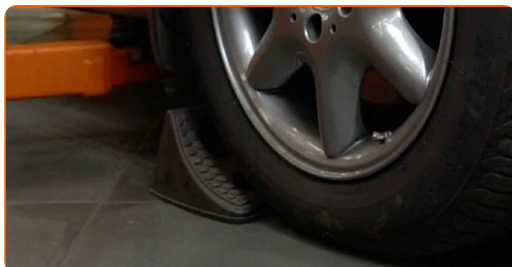
Vahetamine: piduriketaste – MERCEDES-BENZ CLC (CL203). AUTODOC'i soovitus:

- Vahetage pidurikettad autol MERCEDES-BENZ CLC (CL203) komplektina iga telje kohta. See kindlustab ühtlase pidurdamise.
- Asendusprotseduur on identne asendades ühe telje mõlemad pidurikettad.
- Kui vahetate pidurikettaid, vahetage alati ka piduriklotsid.
- Kogu töö tuleb teostada seistud mootoriga.

VAHETAMINE: PIDURIKETASTE – MERCEDES-BENZ CLC (CL203). SOOVITUSLIK TEGEVUSKAVA:

1 Avage kapott. Keerake lahti pidurivedeliku reservuaari kork.

2 Fikseerige rattad tõkisingadega.



3 Lõdvendage ratta kinnituspolte. Kasutage ratta löökpadrunit #17.



4 Tõstke esimest auto otsa ja kinnitage alustele.

5 Keerake lahti ratta poldid.



Vahetamine: piduriketaste – MERCEDES-BENZ CLC (CL203). Soovitus:

- Vigastuste vältimiseks, hoidke poltide lahti keeramisel ratast püsti.

6 Eemaldage ratas.

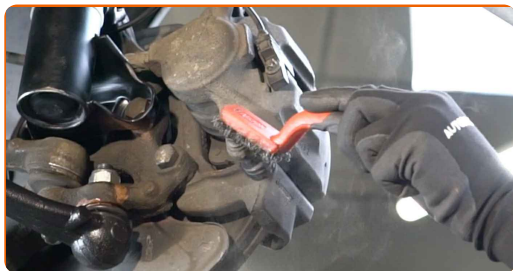


7 Ühendage kulunud piduriklotside anduri pistikud lahti. Kasutage ümara otsaga tange.



8

Puhastage pidurisadula kinnitused. Kasutage terasharja. Kasutage WD-40 aerosooli.



9

Keerake lahti pidurisadula kinnitused. Kasutage padrunit Nr.12. Kasutage kärstivõtit.



10

Vabastage piduriklotsid. Kasutage sõrgkangi.



11

Eemaldage pidurisadul.



Vahetamine: piduriketaste – MERCEDES-BENZ CLC (CL203). Professionaalid soovitavad:

- Siduge sadul traadiga suspensiooni või kere külge ilma pidurivoolikut lahti ühendamata, et ennetada rõhu kadumist pidurdussüsteemist.
- Veenduge, et pidurisadul ei ripu pidurivoolikute peal.
- Ärge vajutage piduripedaali pärast pidurisadula eemaldamist. Selle tulemusena võib kolb pidurisilindrist välja kukkuda ning esineda pidurivedeliku leke ja süsteemi rõhutustamine.
- Kontrollige pidurisadula kinnitusi, pidurisadula juhttihvte ja kaitsekummi. Vajadusel puhastage need.

12

Eemaldage piduriklotsid.



13

Puhastage pidurisadula kinnitused. Kasutage terasharja. Kasutage WD-40 aerosooli.



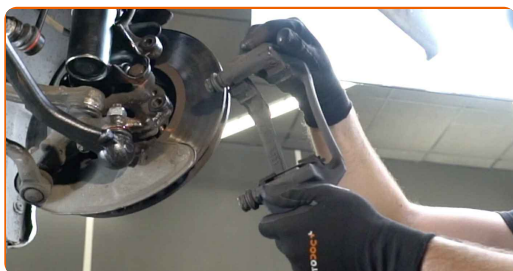
14

Keerake lahti sadula klambri kinnitus. Kasutage padrunit Nr.18. Kasutage toruvõtit. Kasutage kärstivõtit.



15

Eemaldage sadula klamber.



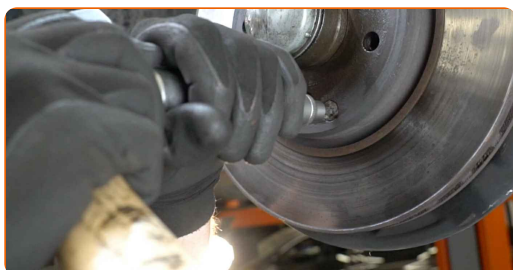
16

Puhastage piduriketta kinnitused. Kasutage terasharja. Kasutage WD-40 aerosooli.



17

Keerake pidur lahti. Kasutage tähkvõtit T30. Kasutage löökruvikeerajat.



18 Eemaldage piduriketas.



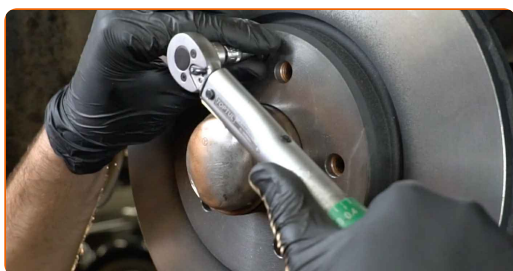
19 Puhastage rumm. Kasutage terasharja. Määrige kontaktpinnad. Kasutage vasemääret.



20 Paigaldage piduriketas.



21 Tugevdage piduriketta kinnitused. Kasutage tähkvõtit T30. Kasutage momentvõtit. Pingutage seda 9 Nm pöördemomendiga.



22 Puhastage pidurisadula klamber mustusest ja tolmust. Kasutage terasharja. Kasutage piduri puhastusvahendit.



AUTODOC soovitab:

- Vahtamine: piduriketaste – MERCEDES-BENZ CLC (CL203). Pärast pihuse pealekandmist oota paar minutit.

23 Paigaldage pidurisadula klamber.



24 Pingutage pidurisadula klambrit. Kasutage padrunit Nr.18. Kasutage momentvõtit. Pingutage seda 115 Nm pöördemomendiga.



25

Paigaldage piduriklotsid.



26

Töödelge pidurisadula kolbi. Kasutage nailonist puhastusharja. Kasutage piduri puhastusvahendit.



Vahetamine: piduriketaste – MERCEDES-BENZ CLC (CL203). AUTODOC soovib:

- Pärast aerosoolo peale kandmist, oodake paar minutit.

27

Suruge pidurisadula kolvile. Kasutage pidurisadula tööriista.



- 28** Paigaldage pidurisadul ja fikseerige see. Kasutage padrunit Nr.12. Kasutage momentvõtit. Pingutage seda 25 Nm pöördemomendiga.



- 29** Ühendage kulunud piduriklotside anduri pistik.



- 30** Määrige pinda, kus piduriketras puutub kokku veljega. Kasutage vasemääret.



- 31** Puhastage piduriketta pind. Kasutage piduri puhastusvahendit.



AUTODOC soovitab:

- Pärast aerosoolo peale kandmist, oodake paar minutit.

32 Paigaldage ratas.



Vahetamine: piduriketaste – MERCEDES-BENZ CLC (CL203). AUTODOC'i soovitus:

- Vigastuste vältimiseks hoidke ratast kinnituspoltide kinni kruvimisel üleval.

33 Keerake ratta poldid kinni. Kasutage ratta löökpadrunit #17.



34 Laske auto alla ja töödake risti järjekorras, pingutage rataste poldid. Kasutage ratta löökpadrunit #17. Kasutage momentvõtit. Pingutage seda 110 Nm pöördemomendiga.



35

Eemaldage tungrauad ja tõkiskingad.



AUTODOC soovitab:

- Oluline! Vahtamine: piduriketaste – MERCEDES-BENZ CLC (CL203). Kontrolli pidurivedeliku taset paagis ning vajadusel taastäida see.

36

Pingutage pidurivooliku reservuaari korki. Sulgege kapott.

Vahtamine: piduriketaste – MERCEDES-BENZ CLC (CL203). AUTODOC'i eksperdid soovivad:

- Ilma mootorit käivitamata vajutage piduripedaali mitu korda kuni tunnete märkimisväärset takistust.

HEA TÖÖ! 

VAATA ROHKEM ÕPETUSI

AUTODOC – TOP KVALITEET JA TASKUKOHASED AUTOVARUOSAD INTERNETIST

AUTODOC`I MOBIILIRAKENDUS: HAARAKE SUUREPÄRASTEST PAKKUMISEST, SAMAS OSTES MUGAVALT



+ AUTODOC

GET IT ON
Google Play

Download on the
App Store

Download

SUUREPÄRANE VALIK VARUOSASID TEIE AUTOLE

PIDURIKETASTE: LAI VALIK

(i) VASTUTUSE VÄLISTAMINE:

Dokument sisaldab ainult üldisi soovitusi, mis võivad olla abiks remondi- või asendustööde teostamisel. AUTODOC ei vastuta mistahes kaotuste, vigastuste ega varaliste kahjude eest, mis on tekkinud remonditööde või asendusprotsessi käigus vale kasutamise või antud informatsiooni vale tõlgendamise tagajärjel.

AUTODOC ei vastuta mistahes võimalike vigade ja ebatäpsuste eest selles juhendis. Antud informatsioon on ainult informatiivset laadi ja ei asenda spetsialisti nõuandeid.

AUTODOC ei vastuta varustuse, tööriistade ja autovaruosade vale või ohtliku kasutamise eest. AUTODOC soovib kindlasti olla ettevaatlik ja järgida ohutusnõudeid, kui teostatakse remondi- või asendustöid. Pidage meeles, et madala kvaliteediga autovaruosade kasutamine ei taga teile vajalikul tasemel liiklusohutust.

© Copyright 2022 - Kogu selle veebilehe sisu, eriti tekstid, fotod ja graafikud on autoriõiguse seaduse poolt kaitstud. Kõik õigused, sealhulgas kopeerimine, kolmandatele osapooltele avalikustamine, redigeerimine ja tõlkimine kuuluvad AUTODOC GmbHle.