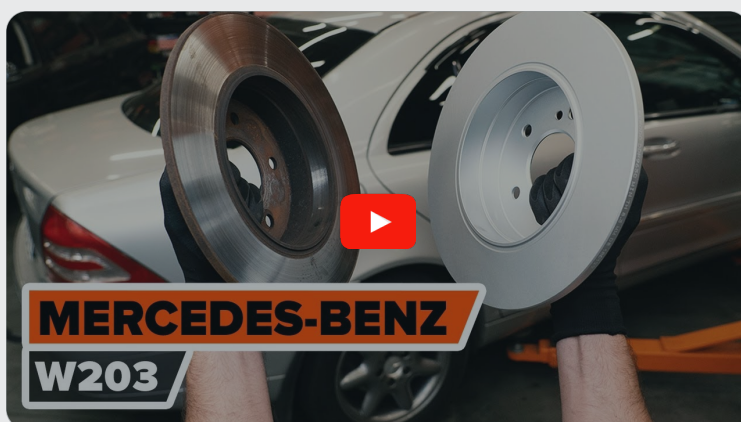


 **AUTODOC CLUB**

Kuidas vahetada  
**MERCEDES-BENZ CLC**  
**(CL203)** taga-  
piduriketaste – õpetus

## SARNANE VIDEOÕPETUS



See video näitab sarnase varuosa asendamist teise sõiduki puhul

### Oluline!

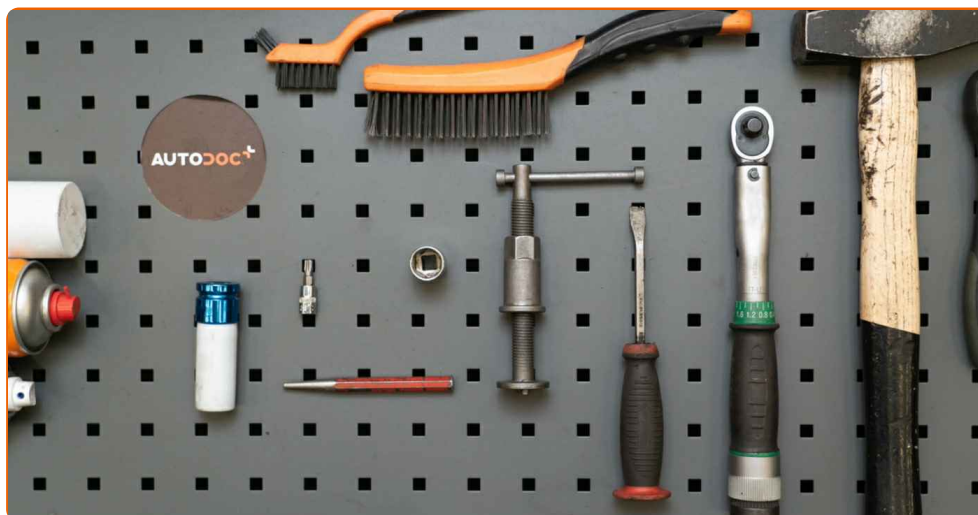
Seda asendusprotseduuri saab kasutada:

MERCEDES-BENZ CLC (CL203) CLC 200 Kompressor (203.741), MERCEDES-BENZ CLC (CL203) CLC 230 (203.752), MERCEDES-BENZ CLC (CL203) CLC 350 (203.756)

Sammud võivad kergelt varieeruda olenevalt auto disainist.

See juhend koostati sarnase autovaruosa asendamismeetodi põhjal sõiduki puhul MERCEDES-BENZ C-klass Saloon (W203) C 240 (203.061)

**VAHETAMINE: PIDURIKETASTE – MERCEDES-BENZ CLC (CL203). TÖÖRIISTAD, MIDA VAJAD:**



- Terashari
- Nailonist puhastushari
- Aerosool WD- 40
- Universaalne puhastav spreid
- Pidurisüsteemi puhastusaine
- Vasemääre
- Momentvõti
- Kruvikeeraja otsik nr.18
- Torx otsik T30
- Rehvi löökpadrund Nr.17
- Käristivõti
- Haamer
- Torn
- Löökkruvikeeraja
- Sõrgkang
- Tõkiskingad

**Osta tööriistu**

**Vahetamine: piduriketaste – MERCEDES-BENZ CLC (CL203). Professionaalid soovitavad:**

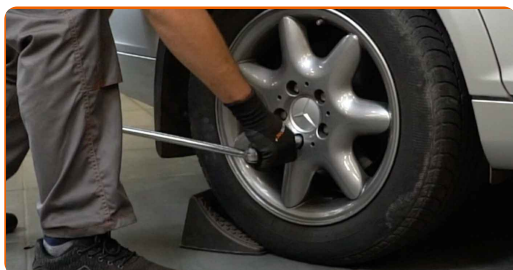
- Vahetage pidurikettad autol MERCEDES-BENZ CLC (CL203) komplektina iga telje kohta. See kindlustab ühtlase pidurdamise.
- Asendusprotseduur on identne asendades ühe telje mõlemad pidurikettad.
- Kui vahetate pidurikettaid, vahetage alati ka piduriklotsid.
- Palun pane tähele, et kõiki parandustöid autol – MERCEDES-BENZ CLC (CL203) – tuleb teha väljalülitatud mootoriga

**SOORITAGE ASENDAMINE JÄRGNEVAS JÄRJEKORRAS:**

**1** Avage kapott. Keerake lahti pidurivedeliku reservuaari kork.

**2** Fikseerige rattad tõkisingadega.

**3** Lõdvendage ratta kinnituspolte. Kasutage ratta löökpadrunit #17.



**4** Tõstke tagumist auto otsa ja kinnitage alustele.

5

Keerake lahti ratta poldid.

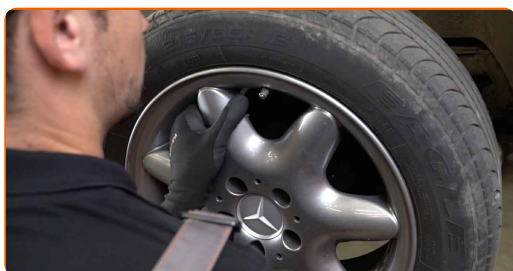


**AUTODOC soovitab:**

- Hoiatus! Vigastuste vältimiseks hoia ratas kinnituspoltide lahtikeeramise ajal kinni. MERCEDES-BENZ CLC (CL203)

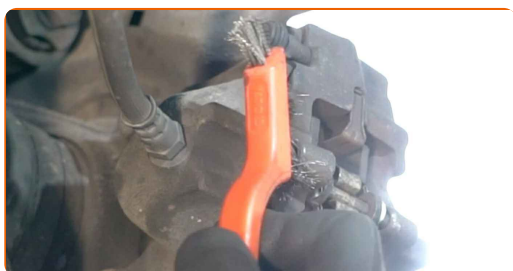
6

Eemaldage ratas.



7

Puhastage piduriklotside kinnitused. Kasutage terasharja. Kasutage universaalset puhastusvahendit.



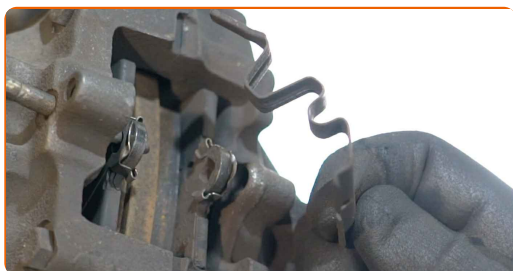
8

Eemaldage piduriklotsi kinnitustihvt. Kasutage torni. Kasutage haamrit.



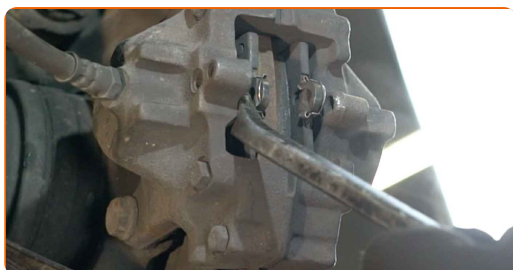
9

Eemaldage piduriklotside vedrukinnitus.



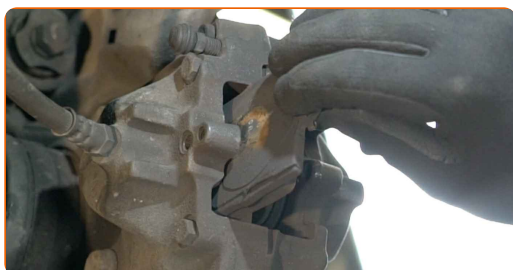
10

Vabastage piduriklotsid. Kasutage sõrgkangi.



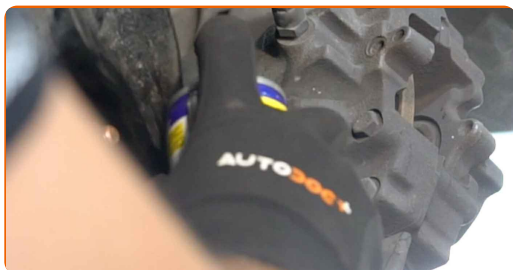
11

Eemaldage piduriklotsid.



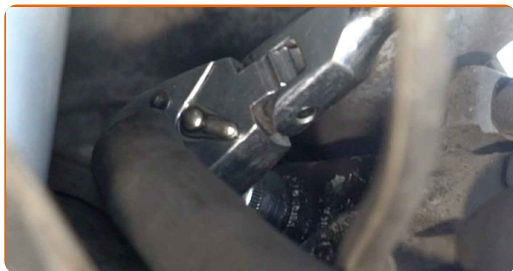
12

Puhastage pidurisadula kinnitused. Kasutage terasharja. Kasutage WD-40 aerosooli.



13

Keerake lahti pidurisadula kinnitused. Kasutage padrunit Nr.18. Kasutage kärstivõtit.



14

Eemaldage pidurisadul.



Vahetamine: piduriketaste – MERCEDES-BENZ CLC (CL203). Professionaalid soovitavad:

- Siduge sadul traadiga suspensiooni või kere külge ilma pidurivoolikut lahti ühendamata, et ennetada rõhu kadumist pidurdussüsteemist.
- Veenduge, et pidurisadul ei ripu pidurivoolikute peal.
- Ärge vajutage piduripedaali pärast pidurisadula eemaldamist. Selle tulemusena võib kolb pidurisilindrist välja kukkuda ning esineda pidurivedeliku leke ja süsteemi rõhutustamine.

15

Puhastage piduriketta kinnitused. Kasutage terasharja. Kasutage WD-40 aerosooli.



16

Keerake pidur lahti. Kasutage tähikvõtit T30. Kasutage löökkruvikeerajat.



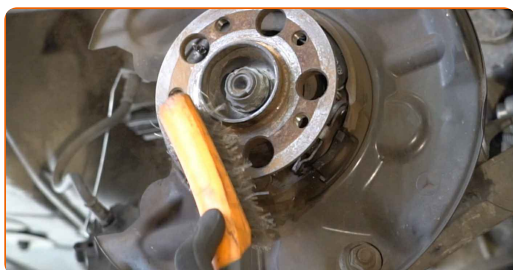
17

Eemaldage piduriketas.



18

Puhastage rumm. Kasutage terasharja. Määrige kontaktpinnad. Kasutage vasemääret.





19 Paigaldage piduriketast.



20 Tugevdage piduriketta kinnitused. Kasutage tähikvõtit T30. Kasutage momentvõtit. Pingutage seda 9 Nm pöördemomendiga.



21 Töödelge pidurisadula kolbi. Kasutage nailonist puhastusharja. Kasutage piduri puhastusvahendit.

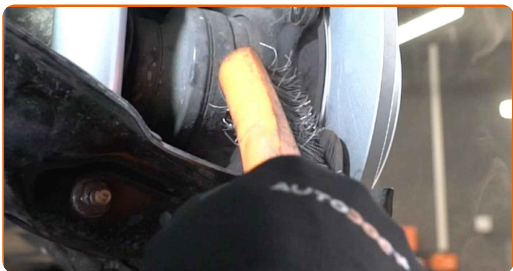


**AUTODOC soovitab:**

- Vahetamine: piduriketaste – MERCEDES-BENZ CLC (CL203). Pärast pihuse pealekandmist oota paar minutit.

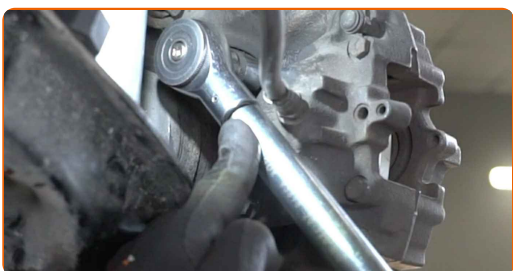
22

Puhastage pidurisadula paigalduspesa. Kasutage terasharja. Kasutage WD-40 aerosooli.



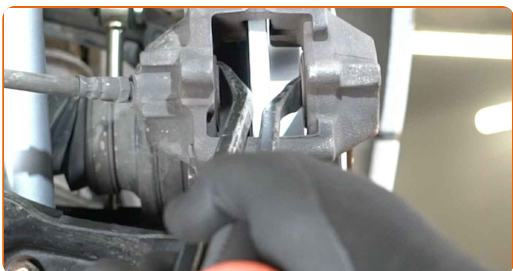
23

Paigaldage pidurisadul ja fikseerige see. Kasutage padrunit Nr.18. Kasutage momentvõtit. Pingutage seda 55 Nm pöördemomendiga.



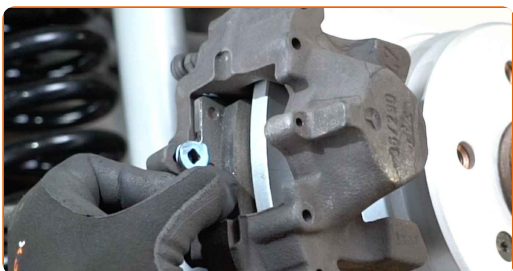
24

Suruge pidurisadula kolvile. Kasutage sõrgkangi (2 tükki).



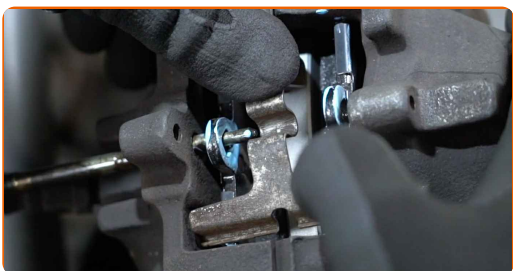
25

Paigaldage piduriklotsid.



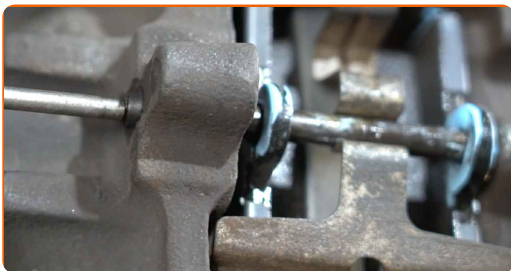
26

Paigaldage piduriklotside hoidevedru.



27

Paigaldage piduriklotsi hoidetihvt. Kasutage torni. Kasutage haamrit.



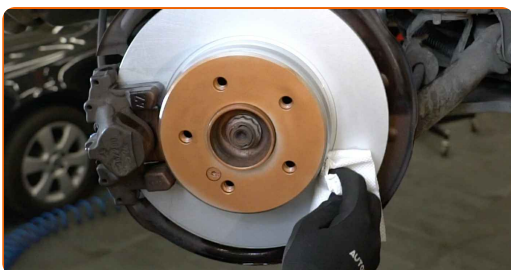
28

Määrige pinda, kus piduriketaste puutub kokku veljega. Kasutage vasemääret.



29

Puhastage piduriketaste pind. Kasutage piduri puhastusvahendit.

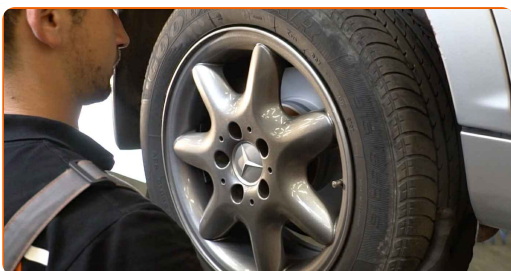


Vahetamine: piduriketaste – MERCEDES-BENZ CLC (CL203). Soovitus:

- Pärast aerosoolo peale kandmist, oodake paar minutit.

30

Paigaldage ratas.

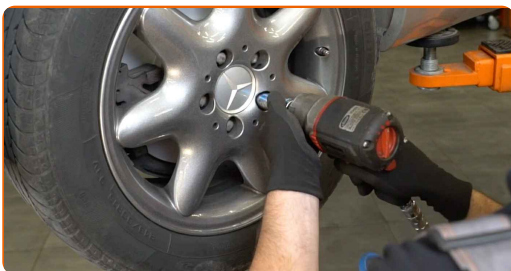


**AUTODOC soovitab:**

- Tähtis! Hoia ratast kinnituspoltide kinnikeeramise ajal kinni. MERCEDES-BENZ CLC (CL203)

**31**

Keerake ratta poldid kinni. Kasutage ratta löökpadrunit #17.



**32**

Laske auto alla ja töödake risti järjekorras, pingutage rataste poldid. Kasutage ratta löökpadrunit #17. Kasutage momentvõtit. Pingutage seda 110 Nm pöördemomendiga.



**33**

Eemaldage tungrauad ja tökiskingad.



**Vahetamine: piduriketaste – MERCEDES-BENZ CLC (CL203). AUTODOC'i eksperdid soovivad:**

- Kontrollige pidurivedeliku taset paagis, vajaduse täitke.

34

Pingutage pidurivooliku reservuaari korki. Sulgege kapott.

### AUTODOC soovitab:

- MERCEDES-BENZ CLC (CL203) - Vajuta ilma mootorit käivitamata mitu korda piduripedaali kuni tunned pedaalis pinget.

**HEA TÖÖ!** 

**VAATA ROHKEM ÕPETUSI**

## AUTODOC – TOP KVALITEET JA TASKUKOHASED AUTOVARUOSAD INTERNETIST

AUTODOC`I MOBIILIRAKENDUS: HAARAKE SUUREPÄRASTEST PAKKUMISEST, SAMAS OSTES MUGAVALT



**AUTODOC**

GET IT ON  
**Google Play**

Download on the  
**App Store**

**Download**

**SUUREPÄRANE VALIK VARUOSASID TEIE AUTOLE**

**PIDURIKETASTE: LAI VALIK**

### **i VASTUTUSE VÄLISTAMINE:**

Dokument sisaldab ainult üldisi soovitusi, mis võivad olla abiks remondi- või asendustööde teostamisel. AUTODOC ei vastuta mistahes kaotuste, vigastuste ega varaliste kahjude eest, mis on tekkinud remonditööde või asendusprotsessi käigus vale kasutamise või antud informatsiooni vale tõlgendamise tagajärjel.

AUTODOC ei vastuta mistahes võimalike vigade ja ebatäpsuste eest selles juhendis. Antud informatsioon on ainult informatiivset laadi ja ei asenda spetsialisti nõuandeid.

AUTODOC ei vastuta varustuse, tööriistade ja autovaruosade vale või ohtliku kasutamise eest. AUTODOC soovib kindlasti olla ettevaatlik ja järgida ohutusnõudeid, kui teostatakse remondi- või asendustöid. Pidage meeles, et madala kvaliteediga autovaruosade kasutamine ei taga teile vajalikul tasemel liiklusohutust.

© Copyright 2022 - Kogu selle veebilehe sisu, eriti tekstid, fotod ja graafikud on autoriõiguse seaduse poolt kaitstud. Kõik õigused, sealhulgas kopeerimine, kolmandatele osapooltele avalikustamine, redigeerimine ja tõlkimine kuuluvad AUTODOC GmbH-le.