

 **AUTODOC CLUB**

Kuidas vahetada
MERCEDES-BENZ CLS
(C219) esi-rattalaagri –
õpetus

SARNANE VIDEOÕPETUS



See video näitab sarnase varuosa asendamist teise sõiduki puhul

Oluline!

Seda asendusprotseduuri saab kasutada:

MERCEDES-BENZ CLS (C219) CLS 350 (219.356), MERCEDES-BENZ CLS (C219) CLS 500 (219.375), MERCEDES-BENZ CLS (C219) CLS 55 AMG (219.376), MERCEDES-BENZ CLS (C219) CLS 320 CDI (219.322), MERCEDES-BENZ CLS (C219) CLS 350 (219.357), MERCEDES-BENZ CLS (C219) CLS 500 (219.372), MERCEDES-BENZ CLS (C219) CLS 63 AMG (219.377), MERCEDES-BENZ CLS (C219) CLS 280 (219.354), MERCEDES-BENZ CLS (C219) CLS 300 (219.354), MERCEDES-BENZ CLS (C219) CLS 350 CDI (219.322), MERCEDES-BENZ CLS (C219) CLS 320 CDI, MERCEDES-BENZ CLS (C219) CLS 350 CDI

Sammud võivad kergelt varieeruda olenevalt auto disainist.

See juhend koostati sarnase autovaruosa asendamismeetodi põhjal sõiduki puhul MERCEDES-BENZ E-klass Saloon (W211) E 270 CDI (211.016)

VAHETAMINE: RATTALAAGRI – MERCEDES-BENZ CLS (C219). NIMEKIRI TÖÖRIISTADEST, MIDA VAJAD:



- Terashari
- Nailonist puhastushari
- Aerosool WD- 40
- Pidurisüsteemi puhastusaine
- Universaalne puhastav spreid
- Vasemääre
- Mitmeotstarbeline määrdeaine
- Momentvõti
- Lehtsilmusvõti Nr.17
- Lehtsilmusvõti Nr.32
- Kuuskant otsik Nr.H5
- Kruvikeeraja otsik nr.13
- Kruvikeeraja otsik nr.21
- Torx otsik T30
- Rehvi löökpadrund Nr.17
- Käristivõti
- Toruvõti
- Löökkruvikeeraja
- Pukside ja laagrite vahetamiskomplekt
- Pidurisadula tööriist
- Haamer
- Kummivasar
- Ümara otsaga tangid
- Sõrgkang
- 3- käpaline tõmmits
- Tõkiskingad

Osta tööriistu

Vahetamine: rattalaagri – MERCEDES-BENZ CLS (C219). Soovitus AUTODOC'i ekspertidelt:

- Ärge taaskasutage laagrite komplekti oma MERCEDES-BENZ CLS (C219) autol.
- Rattarummu laagri asendamise protseduur on sama telje mõlema ratta puhul identne.
- Palun pane tähele, et kõiki parandustöid autol – MERCEDES-BENZ CLS (C219) – tuleb teha väljalülitatud mootoriga.

SOORITAGE ASENDAMINE JÄRGNEVAS JÄRJEKORRAS:

1 Avage kapott.

2 Ühendage hooldusvarustus ja lülitage SBC süsteem hooldusrežiimile.

Pöörake tähelepanu!

- Mõnedel sõidukitel pole SBC süsteemi.

3 Keerake lahti pidurivedeliku reservuaari kork.



4 Fikseerige rattad tõkiskingadega.

5

Lõdvendage ratta kinnituspolte. Kasutage ratta löökpadrunit #17.



6

Tõstke esimest auto otsa ja kinnitage alustele.

7

Keerake lahti ratta poldid.



AUTODOC soovitab:

- Tähtis! Hoia ratas kinnituspoltide lahtikeeramise ajal kinni. MERCEDES-BENZ CLS (C219)

8

Eemaldage ratas.



9

Ühendage kulunud piduriklotside anduri pistikud lahti. Kasutage ümara otsaga tange.



10

Vabastage piduriklotsid. Kasutage sõrgkangi.



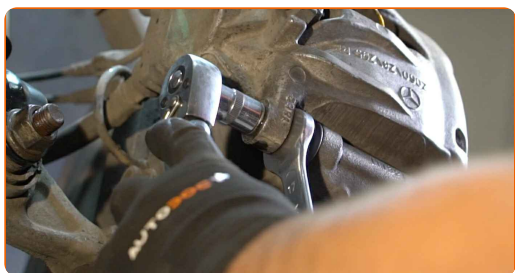
11

Puhastage pidurisadula kinnitused. Kasutage terasharja. Kasutage WD-40 aerosooli.



12

Keerake lahti pidurisadula kinnitused. Kasutage kombivõtit Nr. 17. Kasutage padrunit Nr.13. Kasutage kärstivõtit.



13

Eemaldage pidurisadul.



Vahetamine: rattalaagri – MERCEDES-BENZ CLS (C219). Soovitus:

- Siduge sadul traadiga suspensiooni või kere külge ilma pidurivoolikut lahti ühendamata, et ennetada rõhu kadumist pidurdussüsteemist.
- Veenduge, et pidurisadul ei ripu pidurivoolikute peal.
- Ärge vajutage piduripedaali pärast pidurisadula eemaldamist. Selle tulemusena võib kolb pidurisilindrist välja kukkuda ning esineda pidurivedeliku leke ja süsteemi rõhutustamine.
- Kontrollige pidurisadula kinnitusi, pidurisadula juhttihvte ja kaitsekummi. Vajadusel puhastage need.

14

Töödelge pidurisadula kolbi. Kasutage nailonist puhastusharja. Kasutage piduri puhastusvahendit.



AUTODOC soovitab:

- Vahetamine: rattalaagri – MERCEDES-BENZ CLS (C219). Pärast pihuse pealekandmist oota paar minutit.

15

Paigaldage pidurikolvi tagasisurumise tööriist.



16

Eemaldage piduriklotsid.

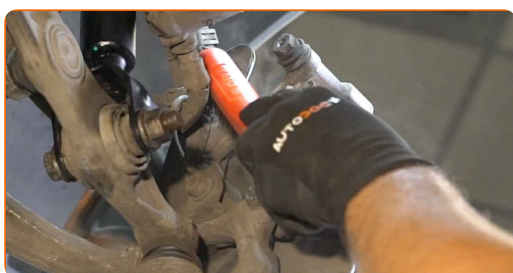


17

Ühendage lahti piduriklotside kulumisandurid.

18

Puhastage pidurisadula kinnitused. Kasutage terasharja. Kasutage WD-40 aerosooli.



19

Keerake lahti sadula klambri kinnitus. Kasutage padrunit Nr.21. Kasutage toruvõtit. Kasutage kärstivõtit.



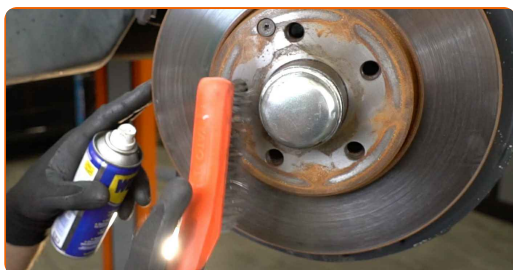
20

Eemaldage sadula klamber.



21

Puhastage piduriketta kinnitused. Kasutage terasharja. Kasutage WD-40 aerosooli.



22

Keerake pidur lahti. Kasutage tähkvõtit T30. Kasutage löökruvikeerajat.



23

Eemaldage piduriketas.



24

Eemaldage rummumutri kaas. Kasutage sõrgkangi. Kasutage haamrit.



Vahetamine: rattalaagri – MERCEDES-BENZ CLS (C219). Soovitus AUTODOC'i ekspertidelt:

- Mõnes autos pole rattarummu mutter korgiga kaitstud.

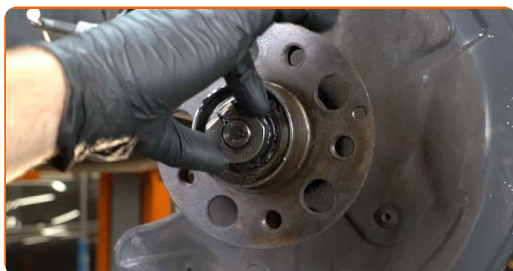
25

Lõdvendage rattarummu kinnitavat polti. Kasutage tähikut Nr.H5. Kasutage kärstivõtit.



26

Keerake rattarummu mutter lahti.



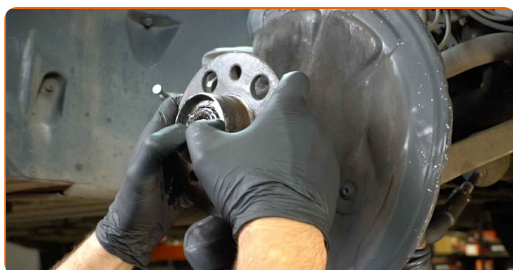
27

Eemaldage kinnitusmutter.



28

Eemaldage rumm ja laager koos, kuna nad on tihendatud üksus.



29

Puhastage rattarummu paigalduspesa. Kasutage universaalset puhastusvahendit.



30

Eemaldage rummulaager.



31 Eemaldage vana O-rõngas. Kasutage sõrgkangi.



32 Eemaldage rummulaager.



33 Puhastage rummu laagri kinnituspesa.



34 Tõmmake laagri sisemine soon rattarummu küljest lahti. Kasutage pukside ja laagrite vahetamiskomplekti.



35 Tõmmake laagri sisemine soon rattarummu küljest lahti. Kasutage 3-käpalist tõmmitsat. Kasutage pukside ja laagrite vahetamiskomplekti.



36

Puhastage rumm. Kasutage terasharja. Kasutage universaalset puhastusvahendit.



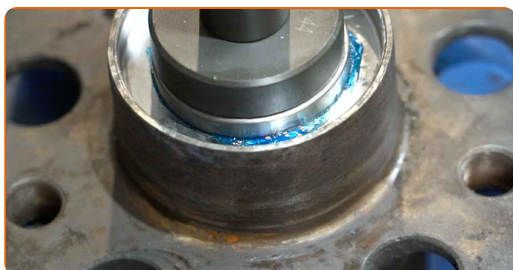
37

Käsitlege laagerkomponendi aset. Kasutage mitmeotstarbelist määrdeainet.



38

Paigutage rattalaagri sisevõru rummu. Kasutage pukside ja laagrite vahetamiskomplekti.



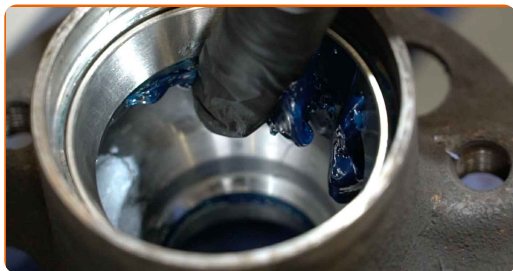
39

Paigutage rattalaagri sisevõru rummu. Kasutage pukside ja laagrite vahetamiskomplekti.



40

Käsitlege laagerkomponendi aset. Kasutage mitmeotstarbelist määrdeainet.



41

Paigaldage uus rattalaager.



42

Käsitlege laagerkomponendi aset. Kasutage mitmeotstarbelist määrdeainet.



43

Paigaldage uus O-rõngas. Kasutage pukside ja laagrite vahetamiskomplekt.



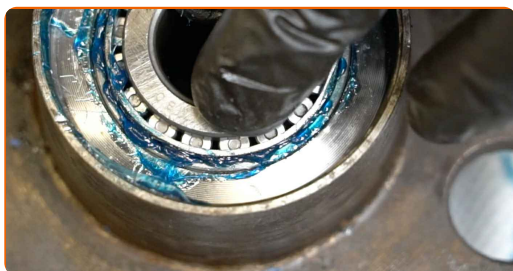
44

Käsitlege laagerkomponendi aset. Kasutage mitmeotstarbelist määrdeainet.



45

Paigaldage uus rattalaager.



46

Käsitlege laagerkomponendi aset. Kasutage mitmeotstarbelist määrdeainet.



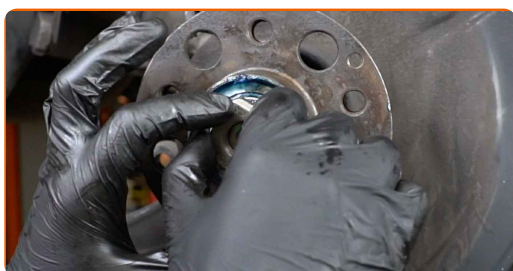
47

Paigaldage uus rattarumm koos laagriga.



48

Paigaldage kinnitusmutter.



49 Keerake rummumutter peale.

50 Paigaldage rummu mutrile kork.



51 Puhastage rumm. Kasutage terasharja. Määrige kontaktpinnad. Kasutage vasemääret.



52 Paigaldage piduriketas.



53 Tugevdage piduriketta kinnitused. Kasutage tähikvõtit T30. Kasutage momentvõtit. Pingutage seda 8 Nm pöördemomendiga.



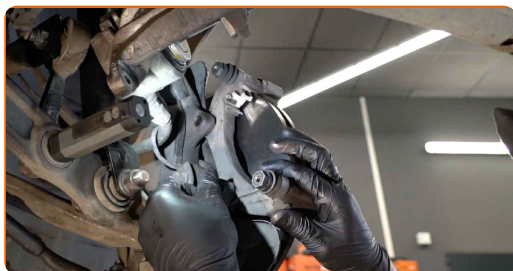
54 Puhastage pidurisadula klamber mustusest ja tolmust. Kasutage terasharja. Kasutage piduri puhastusvahendit.



AUTODOC soovitab:

- Vahtamine: rattalaagri – MERCEDES-BENZ CLS (C219). Pärast pihuse pealekandmist oota paar minutit.

55 Paigaldage pidurisadula klamber.



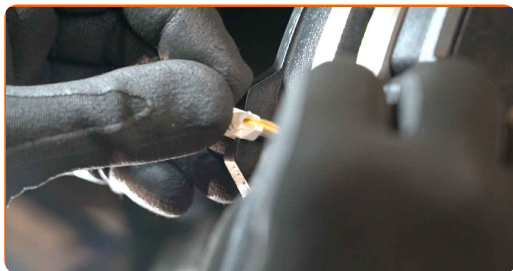
56 Pingutage pidurisadula klambrit. Kasutage padrunit Nr.21. Kasutage momentvõtit. Pingutage seda 115 Nm pöördemomendiga.



57 Paigaldage piduriklotsid.



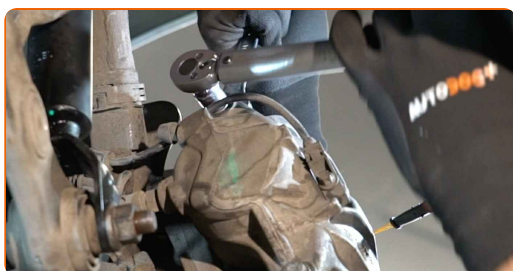
58 Ühendage piduriklotsid kulumisanduriga.



59 Suruge pidurisadula kolvile. Kasutage pidurisadula tööriista.



60 Paigaldage pidurisadul ja fikseerige see. Kasutage kombivõtit Nr. 17. Kasutage padrunit Nr.13. Kasutage momentvõtit. Pingutage seda 35 Nm pöördemomendiga.



61 Ühendage kulunud piduriklotside anduri pistik.



62 Eemaldage rummumutri kaas.



63

Paigaldage ratas.



AUTODOC soovitab:

- Tähtis! Hoida ratast kinnituspoltide kinnikeeramise ajal kinni. MERCEDES-BENZ CLS (C219)

64

Keerake ratta poldid kinni. Kasutage ratta löökpadrunit #17.



65

Kohandage rattalaagrit. Kasutage kombivõtit Nr. 32.



Vahetamine: rattalaagri – MERCEDES-BENZ CLS (C219). AUTODOCi eksperdid soovivad:

- Ärge kasutage liigset jõudu, kui te rattarummu polti pingutate. See võib koonusjaid rulllaagreid kahjustada.

66 Lõdvendage ratta kinnituspolte. Kasutage ratta löökpadrunit #17.

67 Keerake lahti ratta poldid.

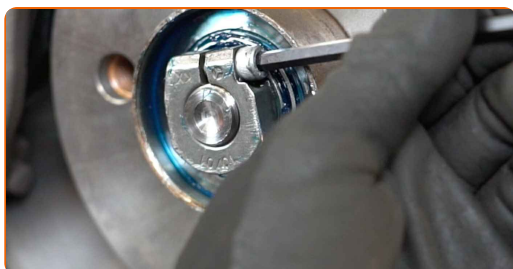


AUTODOC soovitab:

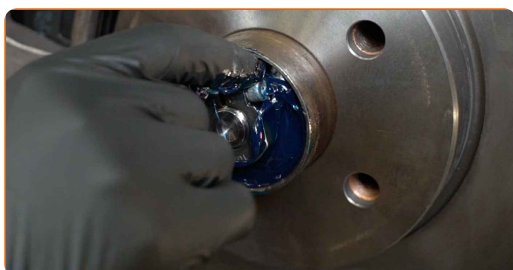
- Hoiatus! Vigastuste vältimiseks hoia ratas kinnituspoltide lahtikeeramise ajal kinni. MERCEDES-BENZ CLS (C219)

68 Eemaldage ratas.

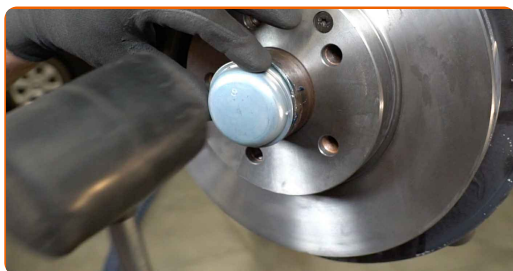
69 Keerake rattarummu kinnitav polt kinni. Kasutage tähikut Nr.H5. Kasutage kärstivõtit.



70 Käsitlege rattalaagrit. Kasutage mitmeotstarbelist määrdeainet.



71 Paigaldage rummu mutrile kork. Kasutage kummihaamrit.



72 Määrige pinda, kus piduriketask pootub kokku veljega. Kasutage vasemääret.



73 Puhastage piduriketast pind. Kasutage piduri puhastusvahendit.



AUTODOC soovitab:

- Vahtamine: rattalaagri – MERCEDES-BENZ CLS (C219). Pärast pihuse pealekandmist oota paar minutit.

74 Paigaldage ratas.



AUTODOC soovitab:

- Hoiatus! Vigastuste vältimiseks hoia ratast auto kinnituspoltide kinnikeeramise ajal kinni. MERCEDES-BENZ CLS (C219)

75

Keerake ratta poldid kinni. Kasutage ratta löökpadrunit #17.



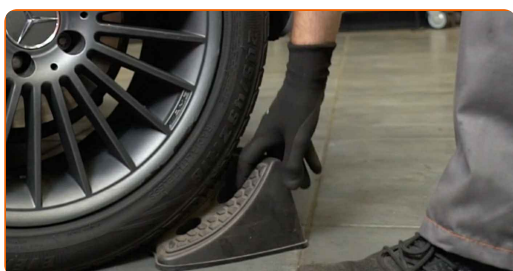
76

Laske auto alla ja töödake risti järjekorras, pingutage rataste poldid. Kasutage ratta löökpadrunit #17. Kasutage momentvõtit. Pingutage seda 130 Nm pöördemomendiga.



77

Eemaldage tungrauad ja tõkiskingad.



78

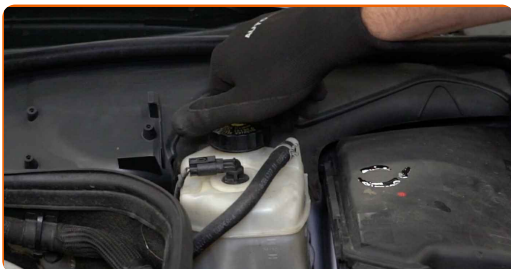
Lülitage SBC süsteem töörežiimile ja ühendage hooldusvarustus lahti.

Vahetamine: rattalaagri – MERCEDES-BENZ CLS (C219). AUTODOCi soovitus:

- Kontrollige pidurivedeliku taset paagis, vajaduse täitke.

79

Pingutage pidurivooliku reservuaari korki.



80

Sulgege kapott.

HEA TÖÖ! 

VAATA ROHKEM ÕPETUSI

AUTODOC – TOP KVALITEET JA TASKUKOHASED AUTOVARUOSAD INTERNETIST

AUTODOC`I MOBIILIRAKENDUS: HAARAKE SUUREPÄRASTEST PAKKUMISEST, SAMAS OSTES MUGAVALT



+ AUTODOC

GET IT ON **Google Play**

Download on the **App Store**

Download

SUUREPÄRANE VALIK VARUOSASID TEIE AUTOLE

RATTALAAGRI: LAI VALIK

i VASTUTUSE VÄLISTAMINE:

Dokument sisaldab ainult üldisi soovitusi, mis võivad olla abiks remondi- või asendustööde teostamisel. AUTODOC ei vastuta mistahes kaotuste, vigastuste ega varaliste kahjude eest, mis on tekkinud remonditööde või asendusprotsessi käigus vale kasutamise või antud informatsiooni vale tõlgendamise tagajärjel.

AUTODOC ei vastuta mistahes võimalike vigade ja ebatäpsuste eest selles juhendis. Antud informatsioon on ainult informatiivset laadi ja ei asenda spetsialisti nõuandeid.

AUTODOC ei vastuta varustuse, tööriistade ja autovaruosade vale või ohtliku kasutamise eest. AUTODOC soovib kindlasti olla ettevaatlik ja järgida ohutusnõudeid, kui teostatakse remondi- või asendustöid. Pidage meeles, et madala kvaliteediga autovaruosade kasutamine ei taga teile vajalikul tasemel liiklusohutust.

© Copyright 2022 - Kogu selle veebilehe sisu, eriti tekstid, fotod ja graafikud on autoriõiguse seaduse poolt kaitstud. Kõik õigused, sealhulgas kopeerimine, kolmandatele osapooltele avalikustamine, redigeerimine ja tõlkimine kuuluvad AUTODOC GmbH-le.