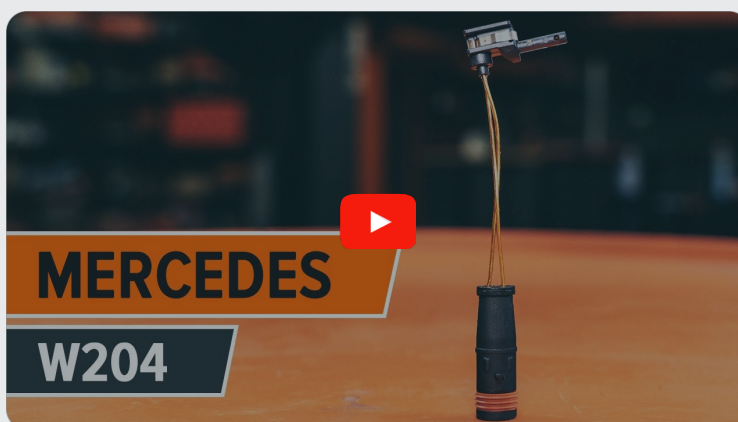




Kuidas vahetada
MERCEDES-BENZ CLS
Kupee (C219) esi-
piduriklotside
kulumisandur – õpetus

SARNANE VIDEOÕPETUS



See video näitab sarnase varuosa asendamist teise sõiduki puhul

Oluline!

Seda asendusprotseduuri saab kasutada:

MERCEDES-BENZ CLS Kupee (C219) CLS 350 (219.356), MERCEDES-BENZ CLS Kupee (C219) CLS 500 (219.375), MERCEDES-BENZ CLS Kupee (C219) CLS 55 AMG (219.376), MERCEDES-BENZ CLS Kupee (C219) CLS 320 CDI (219.322), MERCEDES-BENZ CLS Kupee (C219) CLS 350 (219.357), MERCEDES-BENZ CLS Kupee (C219) CLS 500 (219.372), MERCEDES-BENZ CLS Kupee (C219) CLS 280 (219.354), MERCEDES-BENZ CLS Kupee (C219) CLS 300 (219.354), MERCEDES-BENZ CLS Kupee (C219) CLS 350 CDI (219.322), MERCEDES-BENZ CLS Kupee (C219) CLS 320 CDI, MERCEDES-BENZ CLS Kupee (C219) CLS 350 CDI

Sammud võivad kergelt varieeruda olenevalt auto disainist.

See juhend koostati sarnase autovaruosa asendamismeetodi põhjal sõiduki puhul MERCEDES-BENZ C-klass Saloon (W204) C 220 CDI (204.008)

**VAHETAMINE: PIDURIKLOTSIDE KULUMISANDUR –
MERCEDES-BENZ CLS KUPEE (C219). TÖÖRIISTAD,
MIDA VÕID VAJADA:**



- Terashari
- Nailonist puhastushari
- Aerosool WD- 40
- Elektrikontaktide määre
- Pidurisüsteemi puhastusaine
- Kriiksumist eemaldav pasta
- Keraamiline määre
- Momentvõti
- Lehtsilmusvõti Nr.17
- Kruvikeeraja otsik nr.13
- Rehvi löökpadrin Nr.17
- Käristivõti
- Pika ninaga tangid
- Pidurisadula tööriist
- Sõrgkang
- Tõkiskingad

Osta tööriistu

Vahetamine: piduriklotside kulumisandur – MERCEDES-BENZ CLS Kupee (C219). AUTODOCi soovitus:

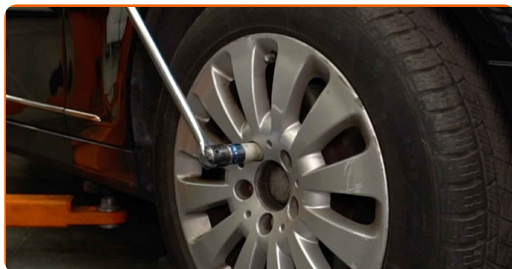
- Asendusprotseduur on identne mõlema sama telje piduriklotsi kulumisanduri puhul.
- Kulumisandurid tuleks välja vahetada koos piduriklotsidega.
- Palun pane tähele, et kõiki parandustöid autol – MERCEDES-BENZ CLS Kupee (C219) – tuleb teha väljalülitatud mootoriga.

SOORITAGE ASENDAMINE JÄRGNEVAS JÄRJEKORRAS:

1 Avage kapott. Keerake lahti pidurivedeliku reservuaari kork.

2 Fikseerige rattad tõkiskingadega.

3 Lõdvendage ratta kinnituspolte. Kasutage ratta löökpadrunit #17.



4 Tõstke auto üles.

Vahetamine: piduriklotside kulumisandur – MERCEDES-BENZ CLS Kupee (C219). AUTODOC soovib:

- Kui te kasutate tungrauda, siis kontrollige, et auto on tasasel pinnal, millel puuduvad ebatasasused.
- Lisaks kindlustage auto aluspukkide abil.

5

Keerake lahti ratta poldid.



AUTODOC soovib:

- Hoiatus! Vigastuste vältimiseks hoia ratas kinnituspoltide lahtikeeramise ajal kinni. MERCEDES-BENZ CLS Kupee (C219)

6

Eemaldage ratas.



7

Ühendage piduriklotside kulumisandurite konnektor lahti. Kasutage pika ninaga tange.



8

Vabastage piduriklotsid. Kasutage sõrgkangi.

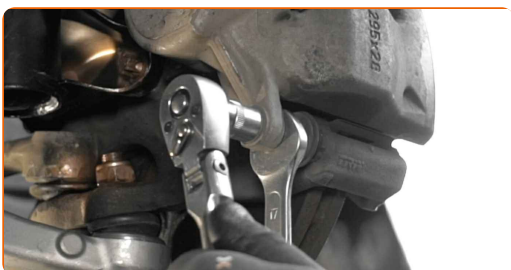


9

Puhastage pidurisadula kinnitused. Kasutage terasharja. Kasutage WD-40 aerosooli.

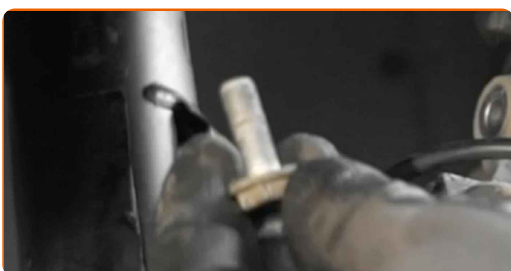
10

Keerake lahti pidurisadula kinnitused. Kasutage kombivõtit Nr. 17. Kasutage padrunit Nr.13. Kasutage kärstivõtit.



11

Eemaldage kinnituspoldid.



12

Eemaldage pidurisadul.



Vahetamine: piduriklotside kulumisandur – MERCEDES-BENZ CLS Kupee (C219). Soovitus:

- Siduge sadul traadiga suspensiooni või kere külge ilma pidurivoolikut lahti ühendamata, et ennetada rõhu kadumist pidurdussüsteemist.
- Veenduge, et pidurisadul ei ripu pidurivoolikute peal.
- Ärge vajutage piduripedaali pärast pidurisadula eemaldamist. Selle tulemusena võib kolb pidurisilindrist välja kukkuda ning esineda pidurivedeliku leke ja süsteemi rõhutustamine.

13

Eemaldage piduriklotsid.



- 14** Puhastage pidurisadula klamber mustusest ja tolmust. Kasutage terasharja. Kasutage piduri puhastusvahendit.



AUTODOC soovib:

- Pärast aerosoolo peale kandmist, oodake paar minutit.
- Kontrollige pidurisadula kinnitusi, pidurisadula juhttihvte ja kaitsekummi. Vajadusel puhastage need.

- 15** Töödelge pidurisadula kolbi. Kasutage nailonist puhastusharja. Kasutage piduri puhastusvahendit.



AUTODOC soovib:

- Vahetamine: piduriklotside kulumisandur – MERCEDES-BENZ CLS Kupee (C219). Pärast pihuse pealekandmist oota paar minutit.

16 Suruge pidurisadula kolvile. Kasutage pidurisadula tööriista.



17 Ühendage uus kulumisandur uue klotsiga.



18 Töödelge piduriklotside seda, ala kus pind puutub kokku pidurisadula kinnitusega. Kasutage kriiksumist eemaldavat pastat.



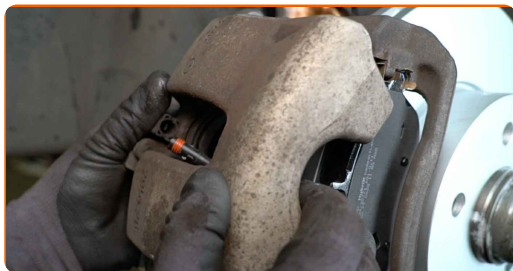
AUTODOC soovitab:

- Veenduge, et ketta pind on puhas, enne kui paigaldate uued piduripedaalid.

19 Paigaldage piduriklotsid.



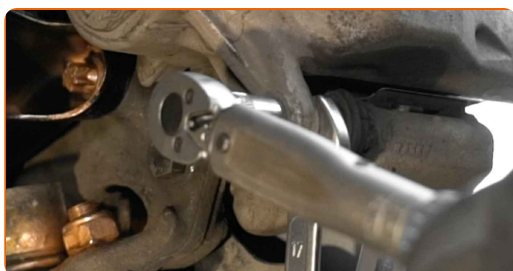
20 Paigaldage pidurisadul ja fikseerige see.



21 Paigaldage kinnituspoldid.



22 Pingutage pidurisadula kinnitused. Kasutage kombivõtit Nr. 17. Kasutage padrunit Nr.13. Kasutage momentvõtit. Pingutage seda 34 Nm pöördemomendiga.



23 Töödelge piduriklotsi kulumisanduri pistikut. Kasutage dielektrilist mäaret.



24 Ühendage piduriklotside kulumisandurite konnektor.



25 Puhastage ratta velgede kinnituspesad. Kasutage terasharja.



26 Määrige pinda, kus piduriketask puitub kokku veljega. Kasutage keraamilist määret.



27 Puhastage piduriketta pind. Kasutage piduri puhastusvahendit.



AUTODOC soovitab:

- Pärast aerosoolo peale kandmist, oodake paar minutit.

28 Paigaldage ratas.



AUTODOC soovitab:

- Tähtis! Hoia ratast kinnituspoltide kinnikeeramise ajal kinni. MERCEDES-BENZ CLS Kupee (C219)

29

Keerake ratast poldid kinni. Kasutage ratast löökpadrunit #17.



30

Laske auto alla ja töödake risti järjekorras, pingutage rataste poldid. Kasutage ratast löökpadrunit #17. Kasutage momentvõtit. Pingutage seda 130 Nm pöördemomendiga.



31

Eemaldage tungrauad ja tökiskingad.



Vahetamine: piduriklotside kulumisandur – MERCEDES-BENZ CLS Kupee (C219). AUTODOCi eksperdid soovivad:

- Ilma mootorit käivitamata vajutage piduripedaali mitu korda kuni tunnete märkimisväärset takistust.
- Kontrollige pidurivedeliku taset paagis, vajaduse täitke.

32

Pingutage pidurivooliku reservuaari korki. Sulgege kapott.

HEA TÖÖ! 

VAATA ROHKEM ÕPETUSI

AUTODOC – TOP KVALITEET JA TASKUKOHASED AUTOVARUOSAD INTERNETIST

AUTODOC`I MOBIILIRAKENDUS: HAARAKE SUUREPÄRASTEST PAKKUMISEST, SAMAS OSTES MUGAVALT



+ AUTODOC

GET IT ON  **Google Play**

 **Download on the App Store**

Download

SUUREPÄRANE VALIK VARUOSASID TEIE AUTOLE

PIDURIKLOTSIDE KULUMISANDUR: LAI VALIK

VASTUTUSE VÄLISTAMINE:

Dokument sisaldab ainult üldisi soovitusi, mis võivad olla abiks remondi- või asendustööde teostamisel. AUTODOC ei vastuta mistahes kaotuste, vigastuste ega varaliste kahjude eest, mis on tekkinud remonditööde või asendusprotsessi käigus vale kasutamise või antud informatsiooni vale tõlgendamise tagajärjel.

AUTODOC ei vastuta mistahes võimalike vigade ja ebatäpsuste eest selles juhendis. Antud informatsioon on ainult informatiivset laadi ja ei asenda spetsialisti nõuandeid.

AUTODOC ei vastuta varustuse, tööriistade ja autovaruosade vale või ohtliku kasutamise eest. AUTODOC soovib kindlasti olla ettevaatlik ja järgida ohutusnõudeid, kui teostatakse remondi- või asendustöid. Pidage meeles, et madala kvaliteediga autovaruosade kasutamine ei taga teile vajalikul tasemel liiklusohutust.

© Copyright 2022 - Kogu selle veebilehe sisu, eriti tekstid, fotod ja graafikud on autoriõiguse seaduse poolt kaitstud. Kõik õigused, sealhulgas kopeerimine, kolmandatele osapooltele avalikustamine, redigeerimine ja tõlkimine kuuluvad AUTODOC GmbH-le.