



# MERCEDES

## W204

See video näitab sarnase varuosa asendamist teise sõiduki puhul

Oluline!

Seda asendusprotseduuri saab kasutada:

MERCEDES-BENZ E-klass Coupe (C207) E 350 CDI, MERCEDES-BENZ E-klass Coupe (C207) E 300 (207.355), MERCEDES-BENZ E-klass Coupe (C207) E 350 (207.359), MERCEDES-BENZ E-klass Coupe (C207) E 500 (207.373), MERCEDES-BENZ E-klass Coupe (C207) E 350 (207.356), MERCEDES-BENZ E-klass Coupe (C207) E 250 CGI (207.347), MERCEDES-BENZ E-klass Coupe (C207) E 350 CGI (207.357), MERCEDES-BENZ E-klass Coupe (C207) E 500 (207.372), MERCEDES-BENZ E-klass Coupe (C207) E 250 CDI / BlueTEC / d (207.303, 207.304), MERCEDES-BENZ E-klass Coupe (C207) E 350 CDI (207.322), MERCEDES-BENZ E-klass Coupe (C207) E 220 CDI / d (207.302, 207.301), MERCEDES-BENZ E-klass Coupe (C207) E 200 CGI (207.348), MERCEDES-BENZ E-klass Coupe (C207) E 400, MERCEDES-BENZ E-klass Coupe (C207) E 250 (207.336), MERCEDES-BENZ E-klass Coupe (C207) E 200 (207.334), (+ 7)

Sammud võivad kergelt varieeruda olenevalt auto disainist.

See juhend koostati sarnase autovaruosa asendamiseetodi põhjal sõiduki puhul MERCEDES-BENZ C-klass Saloon (W204) C 220 CDI (204.008)

[club.autodoc.ee](http://club.autodoc.ee)

1-13

Vahetamine: piduriklotside kulumisandur - MERCEDES-BENZ E-klass Coupe (C207). Tööriistad, mida võid vajada:



- Terashari
- Nailonist puhastushari
- Aerosool WD- 40
- Elektrikontaktide määre
- Pidurisüsteemi puhastusaine
- Kriiksumist eemaldav pasta
- Keraamiline määre
- Momentvõti
- Lehtsilmsuvõti Nr.17
- Kruvikeeraja otsik nr.13
- Rehvi löökpadrün Nr.17
- Käristvõti
- Pika ninaga tangid
- Pidurisadula tööriist
- Sõrgkang
- Tõkiskingad

[Osta tööriistu](http://club.autodoc.ee)

[club.autodoc.ee](http://club.autodoc.ee)

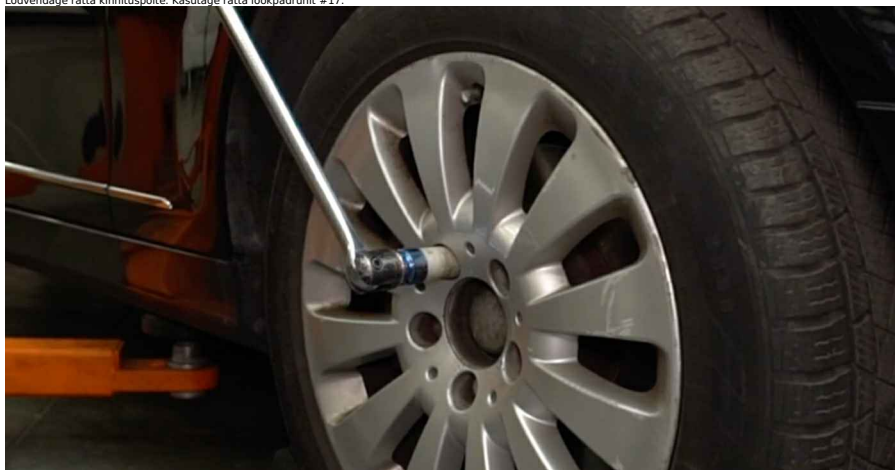
2-13

Vahetamine: piduriklotside kulumisandur - MERCEDES-BENZ E-klass Coupe (C207). AUTODOC soovitus:

- Asendusprotseduur on identne mõlema sama telje piduriklotsi kulumisanduri puhul.
- Kulumisandurid tuleks välja vahetada koos piduriklotsidega.
- Palun pane tähele, et kõiki parandustöid autol - MERCEDES-BENZ E-klass Coupe (C207) - tuleb teha väljalülitatud mootoriga.

Sooritage asendamine järjekorras:

- 1 Avage kapott. Keerake lahti pidurivedeliku reservuaari kork.
- 2 Fikseerige rattad tõkiskingadega.
- 3 Lõdvendage ratta kinnituspolte. Kasutage ratta löökpadrunit #17.



4 Tõstke auto üles.

[club.autodoc.ee](http://club.autodoc.ee)

3-13

Vahetamine: piduriklotside kulumisandur - MERCEDES-BENZ E-klass Coupe (C207). AUTODOC soovitab:

- Kui te kasutate tungrauda, siis kontrollige, et auto on tasasel pinnal, millel puuduvad ebatasasused.
- Lisaks kindlustage auto aluspukkide abil.

5 Keerake lahti ratta poldid.



AUTODOC soovitab:

- Hoiatus! Vigastuste vältimiseks hoida ratast kinnituspoltide lahtikeeramise ajal kinni. MERCEDES-BENZ E-klass Coupe (C207)

6

Eemaldage ratas.



[club.autodoc.ee](http://club.autodoc.ee)

4-13

7

Ühendage piduriklotside kulumisandurite konnector lahti. Kasutage pika ninaga tange.



8

Vabastage piduriklotsid. Kasutage sõrgkangi.

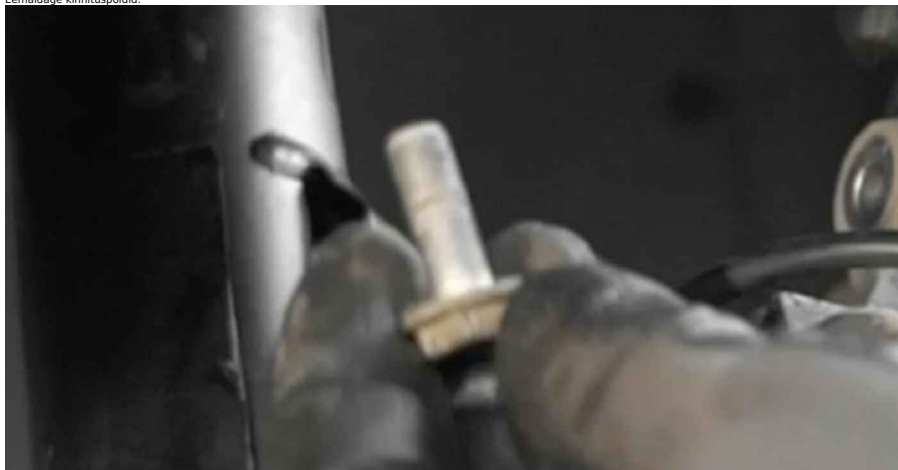


9 Puhastage pidurisadula kinnitused. Kasutage terasharja. Kasutage WD-40 aerosooli.

10 Keerake lahti pidurisadula kinnitused. Kasutage kombivõtit Nr. 17. Kasutage padrunit Nr.13. Kasutage kärstivõtit.

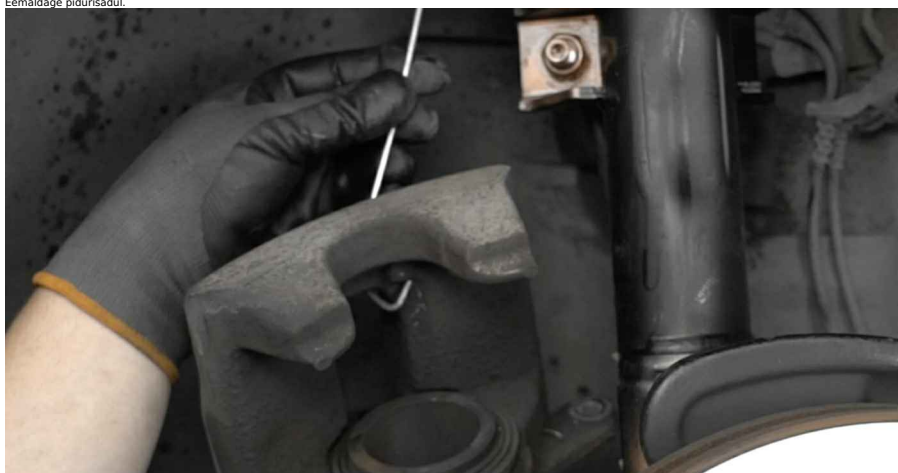


11  
Eemaldage kinnituspoldid.



[club.autodoc.ee](http://club.autodoc.ee)  
5-13

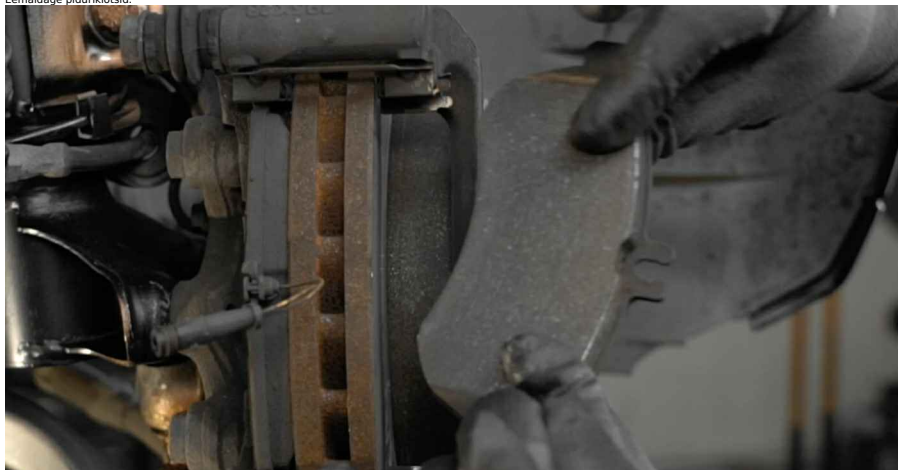
12  
Eemaldage pidurisadul.



Vahetamine: piduriklotside kulumisandur – MERCEDES-BENZ E-klass Coupe (C207). Soovitus:

- Siduge sadul traadiga suspensiooni või kere külge ilma pidurivoolikut lahti ühendamata, et ennetada rõhu kadumist pidurussüsteemist.
- Veenduge, et pidurisadul ei ripu pidurivoikute peal.
- Ärge vajutage piduripedaali pärast pidurisadula eemaldamist. Selle tulemusena võib kolb pidurisilindrist välja kukkuda ning esineda pidurivedeliku leke ja süsteemi rõhutustamine.

13  
Eemaldage piduriklotsid.



[club.autodoc.ee](http://club.autodoc.ee)  
6-13

14  
Puhastage pidurisadula klamber mustusest ja tolmust. Kasutage terasharja. Kasutage piduri puhastusvahendit.



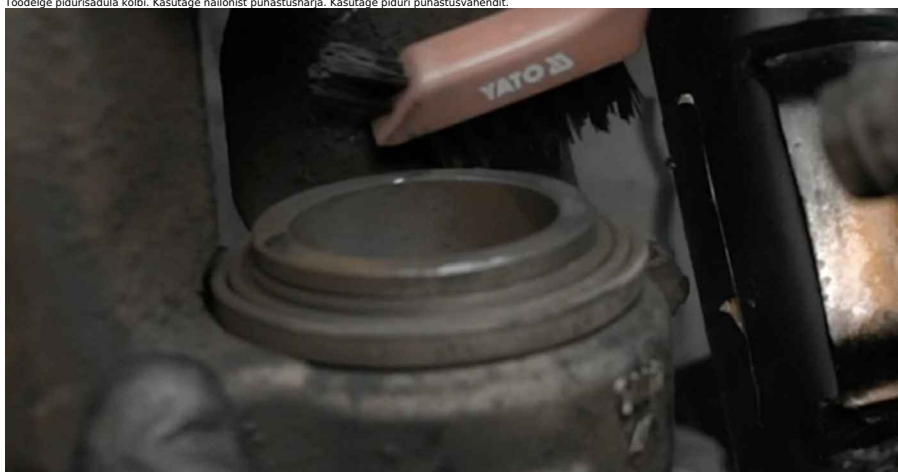


AUTODOC soovitab:

- Pärast aerosooli peale kandmist, oodake paar minutit.
- Kontrollige pidurisadula kinnitust, pidurisadula juhttihvte ja kaltsikummi. Vajadusel puhastage need.

15

Töödelge pidurisadula kolbi. Kasutage nailonist puhastusharja. Kasutage piduri puhastusvahendit.



AUTODOC soovitab:

- Vahetamine: piduriklotside kulumisandur - MERCEDES-BENZ E-klass Coupe (C207). Pärast pihuse pealekandmist oota paar minutit.

[club.autodoc.ee](http://club.autodoc.ee)

7-13

16

Süruge pidurisadula kolvile. Kasutage pidurisadula tööriista.



17

Ühendage uus kulumisandur uue klotsiga.



18

Töödelge piduriklotside seda, ala kus pind puutub kokku pidurisadula kinnitusega. Kasutage kriiksumist eemaldavat pastat.



AUTODOC soovib:

- Veenduge, et ketta pind on puhas, enne kui paigaldate uued piduripedaalid.

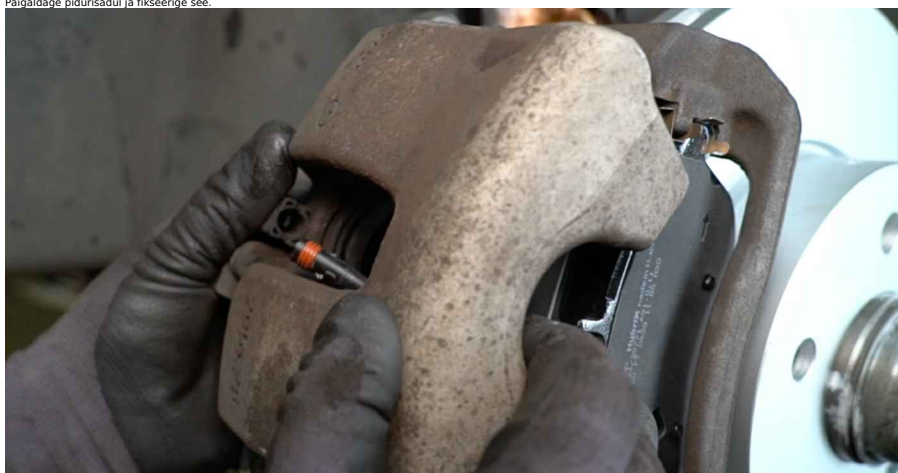
19  
Paigaldage piduriklotsid.



[club.autodoc.ee](http://club.autodoc.ee)

8-13

20  
Paigaldage pidurisadul ja fikseerige see.



21  
Paigaldage kinnituspoldid.



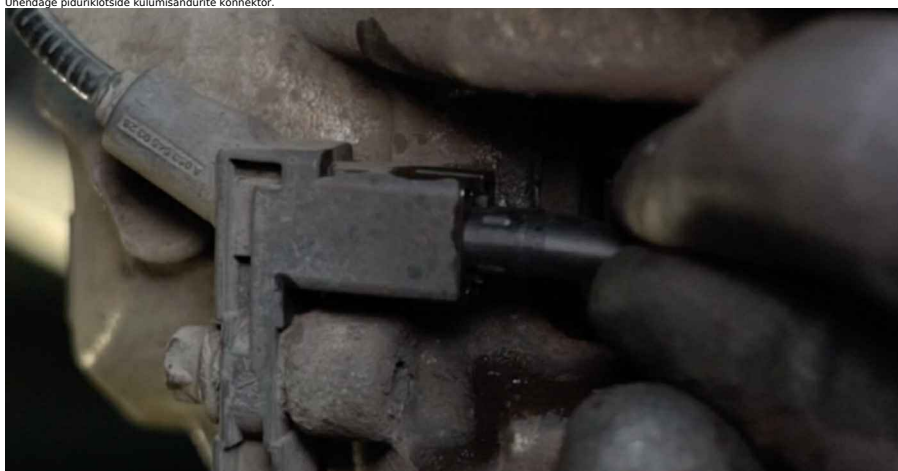
22  
Pingutage pidurisadula kinnitused. Kasutage kombivõtit Nr. 17. Kasutage padrunit Nr.13. Kasutage momentvõtit. Pingutage seda 34 Nm pöördemomendiga.



23  
Töödelge piduriklotsi kulumisanduri pistikut. Kasutage dielektrilist mäaret.



24  
Ühendage piduriklotside kulumisandurite konnektor.



[club.autodoc.ee](http://club.autodoc.ee)  
9-13

25  
Puhastage ratta velgede kinnituspesad. Kasutage terasharja.



26  
Määrige pinda, kus piduriketas puutub kokku veljega. Kasutage keraamilist mäaret.





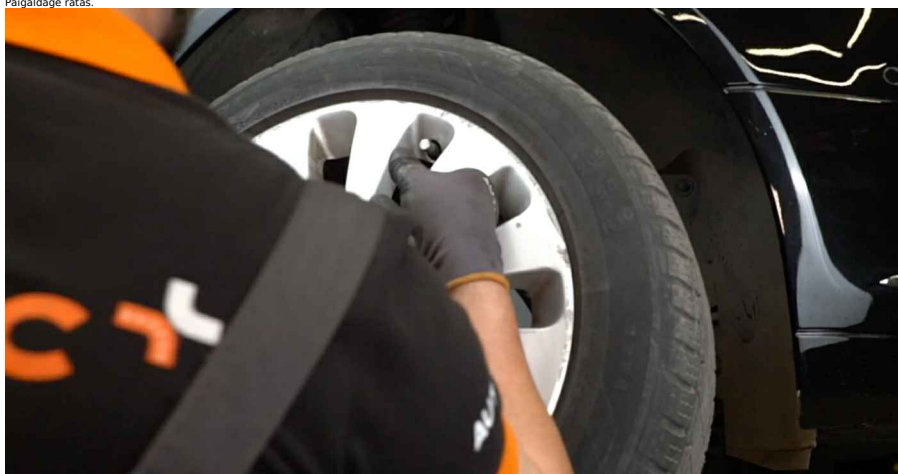
27  
Puhastage pidurikettaga pinda. Kasutage piduri puhastusvahendit.



AUTODOC soovib:

- Pärast aerosooli peale kandmist, oodake paar minutit.

28  
Paigaldage ratas.



[club.autodoc.ee](http://club.autodoc.ee)  
10-13

AUTODOC soovib:

- Tähtis! Hoida ratast kinnituspoltide kinnikeeramise ajal kinni. MERCEDES-BENZ E-klass Coupe (C207)

29  
Keerake ratast poldid kinni. Kasutage ratast löökpadrunit #17.



30  
Laske auto alla ja töödake risti järjekorras, pingutage ratas poldid. Kasutage ratast löökpadrunit #17. Kasutage momentvõtit. Pingutage seda 130 Nm pöördemomendiga.



31  
Eemaldage tungraud ja tükiskingad.



[club.autodoc.ee](http://club.autodoc.ee)  
11-13

Vahetamine: piduriklotside kulumisandur - MERCEDES-BENZ E-klass Coupe (C207). AUTODOC'i ekspertid soovivad:

- Ilma mootorit käivitamata vajutage piduripedaali mitu korda kuni tunnete märkimisväärset takistust.
- Kontrollige pidurivedeliku taset paagis, vajaduse täitke.

32  
Pingutage pidurivooliku reservuaari korki. Sulgege kapott.

Hea töö!

[Vaata rohkem õpetusi](#)

[club.autodoc.ee](http://club.autodoc.ee)

12-13

AUTODOC — top kvaliteet ja taskukohased autovaruosad internetist

[AUTODOC'i mobiilirakendus: haarake suurepärasest nakkumisest, samas ostes mugavalt](#)

**+ AUTODOC**

GET IT ON  
**Google Play**

Download on the  
**App Store**

**Download**

[Suurepärase valik varuosasid teie autole](#)

[Piduriklotside kulumisandur: lai valik](#)

Vastutuse välistamine:

Dokument sisaldab ainult üldisi soovitusi, mis võivad olla abiks remondi- või asendustööde teostamisel. AUTODOC ei vastuta mistahes kaotuste, vigastuste ega varaliste kahjude eest, mis on tekkinud remonditööde või asendusprotsessi käigus vale kasutamise või antud informatsiooni vale tõlgendamise tagajärjel.

AUTODOC ei vastuta mistahes võimalike vigade ja ebatäpsuste eest selles juhendis. Antud informatsioon on ainult informatiivset laadi ja ei asenda spetsialisti nõuandeid.

AUTODOC ei vastuta varustuse, tööriistade ja autovaruosade vale või ohtliku kasutamise eest. AUTODOC soovib kindlasti olla ettevaatlik ja järgida ohutusnõudeid, kui teostatakse remondi- või asendustöid. Pidage meeles, et madala kvaliteediga autovaruosade kasutamine ei taga teile vajalikul tasemel liiklusohutust.

© Copyright 2022 - Kogu selle veebilehe sisu, eriti tekstid, fotod ja graafikud on autoriõiguse seaduse poolt kaitstud. Kõik õigused, sealhulgas kopeerimine, kolmandatele osapooltele avalikustamine, redigeerimine ja tõlkimine kuuluvad AUTODOC GmbHle.

[club.autodoc.ee](http://club.autodoc.ee)

13-13