

 **AUTODOC CLUB**

Kuidas vahetada
**MERCEDES-BENZ E-
klass Coupe (C207)**
alumine tagaõõtshoob –
õpetus

SARNANE VIDEOÕPETUS



See video näitab sarnase varuosa asendamist teise sõiduki puhul

Oluline!

Seda asendusprotseduuri saab kasutada:

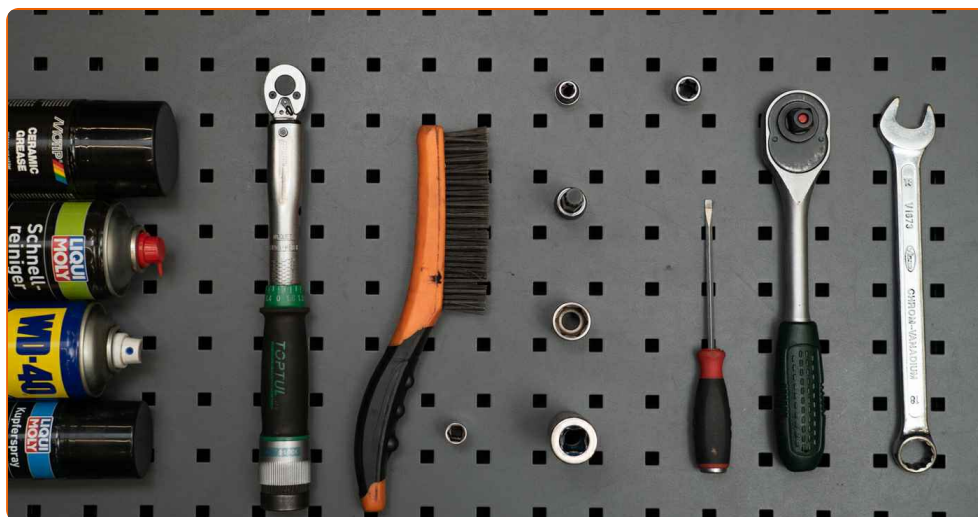
MERCEDES-BENZ E-klass Coupe (C207) E 350 CDI (207.323), MERCEDES-BENZ E-klass Coupe (C207) E 300 (207.355), MERCEDES-BENZ E-klass Coupe (C207) E 350 (207.359), MERCEDES-BENZ E-klass Coupe (C207) E 500 (207.373), MERCEDES-BENZ E-klass Coupe (C207) E 350 (207.356), MERCEDES-BENZ E-klass Coupe (C207) E 250 CGI (207.347), MERCEDES-BENZ E-klass Coupe (C207) E 350 CGI (207.357), MERCEDES-BENZ E-klass Coupe (C207) E 500 (207.372), MERCEDES-BENZ E-klass Coupe (C207) E 250 CDI / BlueTEC / d (207.303, 207.304), MERCEDES-BENZ E-klass Coupe (C207) E 350 CDI (207.322), MERCEDES-BENZ E-klass Coupe (C207) E 220 CDI / d (207.302, 207.301), MERCEDES-BENZ E-klass Coupe (C207) E 200 CGI (207.348), MERCEDES-BENZ E-klass Coupe (C207) E 400 (207.365), MERCEDES-BENZ E-klass Coupe (C207) E 250 (207.336), MERCEDES-BENZ E-klass Coupe (C207) E 200 (207.334), (+ 7)

Sammud võivad kergelt varieeruda olenevalt auto disainist.

Palun pange tähele, et see juhend loodi tuginedes selle autoosa vahetusmeetodile sarnase auto puhul.

See juhend koostati sarnase autovaruosa asendamismeetodi põhjal sõiduki puhul MERCEDES-BENZ C-klass Saloon (W204) C 220 CDI (204.008)

**VAHETAMINE: ALUMINE TAGAÕÕTSHOOB –
MERCEDES-BENZ E-KLASS COUPE (C207). TÖÖRIISTAD,
MIDA VÕID VAJADA:**



- Terashari
- Aerosool WD- 40
- Pidurisüsteemi puhastusaine
- Keraamiline määre
- Vasemääre
- Momentvõti
- Lehtsilmusvõti Nr.18
- Kruvikeeraja otsik nr.10
- Kruvikeeraja otsik nr.18
- Torx otsik E10
- Torx otsik E14
- XZN padrun nr.12
- Rehvi löökpadrun Nr.17
- Käristivõti
- Lapiku otsaga kruvikeeraja
- Hüdrauliline tungraud
- Tõkiskingad

Osta tööriistu

Vahetamine: alumine tagaõõtshoob – MERCEDES-BENZ E-klass Coupe (C207). AUTODOCi soovitus:

- Vasaku ja parema alumise õõtshoova asendusprotseduur on identne.
- Palun pane tähele, et kõiki parandustöid autol – MERCEDES-BENZ E-klass Coupe (C207) – tuleb teha väljalülitatud mootoriga.

SOORITAGE ASENDAMINE JÄRGNEVAS JÄRJEKORRAS:

1 Fikseerige rattad tõkiskingadega.

2 Lõdvendage ratta kinnituspolte. Kasutage ratta löökpadrunit #17.



3 Tõstke auto üles.

Vahetamine: alumine tagaõõtshoob – MERCEDES-BENZ E-klass Coupe (C207). AUTODOCi eksperdid soovitavad:

- Kui te kasutate tungrauda, siis kontrollige, et auto on tasasel pinnal, millel puuduvad ebatasasused.
- Lisaks kindlustage auto aluspukkide abil.

4

Keerake lahti ratta poldid.



AUTODOC soovitab:

- Hoiatus! Vigastuste vältimiseks hoia ratas kinnituspoltide lahtikeeramise ajal kinni. MERCEDES-BENZ E-klass Coupe (C207)

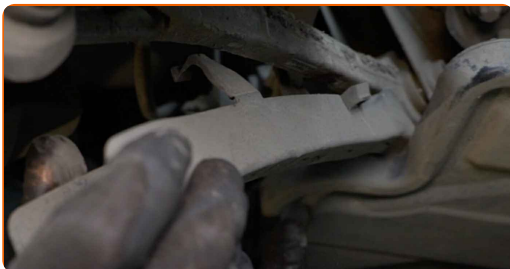
5

Eemaldage ratas.



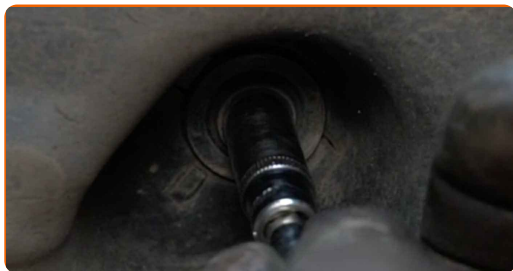
6

Tehke kinnitid lahti ja eemaldage õõtshoova plastikkate. Kasutage lapiku otsaga kruvikeerajat.



7

Keerake põhja plastikkaitse kinnitid lahti. Kasutage padrunit Nr.10. Kasutage kärstivõtit.



8

Puhastage kõik hoova liigendid. Kasutage terasharja. Kasutage WD-40 aerosooli.



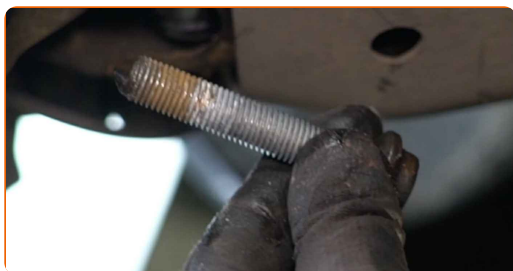
9

Keerake lahti kinnitus, mis ühendab õõtshooba käänmikuga. Kasutage kombivõtit Nr. 18. Kasutage XZN #12. Kasutage kärstivõtit.



10

Eemaldage kinnitus polt.



11

Puhastage alusraami hoidiku kinniteid. Kasutage terasharja. Kasutage WD-40 aerosooli.



12

Toetage abiraami. Kasutage hüdraulilist tungrauda.



13

Keerake alusraami hoidiku kinnitid lahti. Seda on vaja teha, et pääseda ligi õõtshoova ülemisele kinnituspoldile. Kasutage tähikvõtit E10. Kasutage tähikvõtit E14. Kasutage kärstivõtit.



14

Eemaldage kinnituspoldid.



15 Eemaldage alusraami hoidik.



16 Keerake lahti kinnitus, mis ühendab õõtshooba ja auto raami. Kasutage kombivõtit Nr. 18. Kasutage XZN #12. Kasutage kärstivõtit.



17 Eemaldage kinnitus polt.



18 Eemaldage hoob.



19

Puhastage õõtshoova paigalduskohad. Kasutage terasharja. Kasutage WD-40 aerosooli.



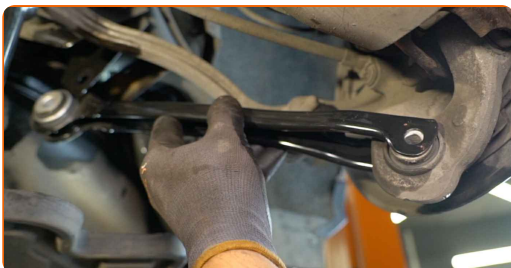
20

Puhastage alusraami hoidiku paigaldusasemed. Kasutage terasharja. Kasutage WD-40 aerosooli.



21

Paigaldage uus hoob.



Vahetamine: alumine tagaõõtshoob – MERCEDES-BENZ E-klass Coupe (C207). Professionaalid soovitavad:

- Paigaldamise käigus kasutage ainult uusi polte ja mutreid.

22 Paigaldage kinnituspoldid.



23 Paigaldage alusraami hoidik.



24 Paigaldage kinnituspoldid.



25 Pingutage alusraami hoidiku kinniteid. Kasutage tähikvõtit E10. Kasutage momentvõtit. Pingutage seda 28 Nm pöördemomendiga.



26 Pingutage alusraami hoidiku kinniteid. Kasutage tähikvõtit E14. Kasutage momentvõtit. Pingutage seda 80 Nm pöördemomendiga.+90°



27

Eemaldage abiraami alt toetus.



AUTODOC soovib:

- Vahetamine: alumine tagaõõtshoob – MERCEDES-BENZ E-klass Coupe (C207).
Soovitus:

28

Toetage tagumist käänmikku. Kasutage hüdraulilist tungrauda.



AUTODOC soovib:

- Kinnituste korrektseks pinguldamiseks peate te vedrustuse osad tungraua abil nende tööasendisse tõstma.

29

Pingutage kinnitust, mis ühendab õõtshooba käänmikuga. Kasutage kombivõtit Nr. 18. Kasutage XZN #12. Kasutage momentvõtit. Pingutage seda 50 Nm pöördemomendiga.+90°



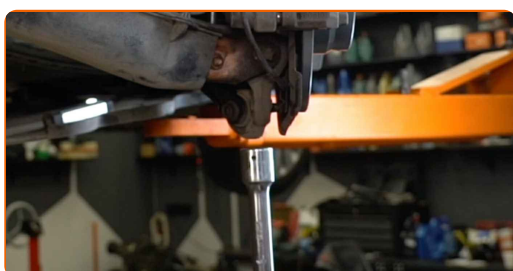
30

Pingutage kinnitust, mis ühendab õõtshooba ja auto raami. Kasutage padrunit Nr.18. Kasutage XZN #12. Kasutage momentvõtit. Pingutage seda 50 Nm pöördemomendiga.+90°



31

Eemaldage tagumise käänmiku alt toetus.

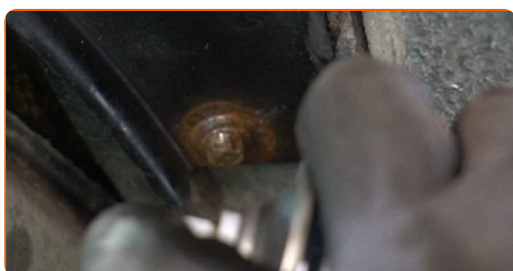


AUTODOC soovitab:

- MERCEDES-BENZ E-klass Coupe (C207) – Et vältida autoosade ja -mehhanismide kahjustamist, ära langeta käigukasti tungrauda järsult.

32

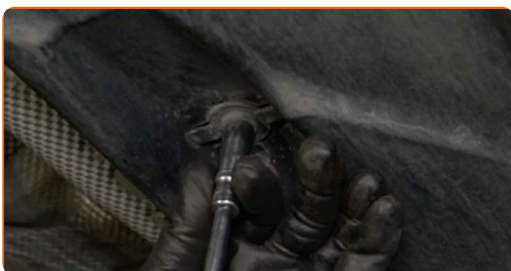
Määrige alusraami hoidiku kinniteid. Kasutage vasemääret.



33 Määrige hoova kõiki liigendeid. Kasutage vasemääret.

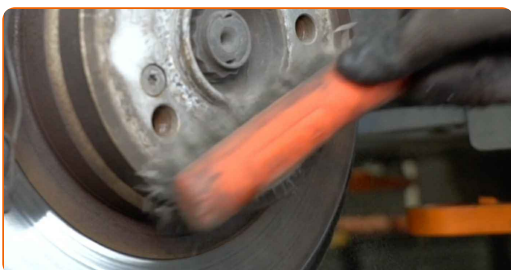


34 Keerake põhja plastikkaitse kinnitid kinni. Kasutage padrunit Nr.10. Kasutage kärstivõtit.



35 Paigaldage õõtshoova plastikkate.

36 Puhastage ratta velgede kinnituspesad. Kasutage terasharja.



37 Määrige pinda, kus piduriketras puutub kokku veljega. Kasutage keraamilist määret.



38

Puhastage piduriketta pind. Kasutage piduri puhastusvahendit.



AUTODOC soovitab:

- Vahetamine: alumine tagaõõtshoob – MERCEDES-BENZ E-klass Coupe (C207). Pärast pihuse pealekandmist oota paar minutit.

39

Paigaldage ratas.



AUTODOC soovitab:

- Hoiatus! Vigastuste vältimiseks hoia ratast auto kinnituspoltide kinnikeeramise ajal kinni. MERCEDES-BENZ E-klass Coupe (C207)

40

Keerake ratta poldid kinni. Kasutage ratta löökpadrunit #17.



- 41 Laske auto alla ja töödake risti järjekorras, pingutage rataste poldid. Kasutage ratta löökpadrunit #17. Kasutage momentvõtit. Pingutage seda 130 Nm pöördemomendiga.



- 42 Eemaldage tungrauad ja tõkiskingad.



HEA TÖÖ! 

VAATA ROHKEM ÕPETUSI

AUTODOC – TOP KVALITEET JA TASKUKOHASED AUTOVARUOSAD INTERNETIST

AUTODOC`I MOBIILIRAKENDUS: HAARAKE SUUREPÄRASTEST PAKKUMISEST, SAMAS OSTES MUGAVALT



+ AUTODOC

GET IT ON  **Google Play**

 **Download on the App Store**

Download

SUUREPÄRANE VALIK VARUOSASID TEIE AUTOLE

ÕÕTSHOUBADE: LAI VALIK

(i) VASTUTUSE VÄLISTAMINE:

Dokument sisaldab ainult üldisi soovitusi, mis võivad olla abiks remondi- või asendustööde teostamisel. AUTODOC ei vastuta mistahes kaotuste, vigastuste ega varaliste kahjude eest, mis on tekkinud remonditööde või asendusprotsessi käigus vale kasutamise või antud informatsiooni vale tõlgendamise tagajärjel.

AUTODOC ei vastuta mistahes võimalike vigade ja ebatäpsuste eest selles juhendis. Antud informatsioon on ainult informatiivset laadi ja ei asenda spetsialisti nõuandeid.

AUTODOC ei vastuta varustuse, tööriistade ja autovaruosade vale või ohtliku kasutamise eest. AUTODOC soovib kindlasti olla ettevaatlik ja järgida ohutusnõudeid, kui teostatakse remondi- või asendustöid. Pidage meeles, et madala kvaliteediga autovaruosade kasutamine ei taga teile vajalikul tasemel liiklusohutust.

© Copyright 2022 - Kogu selle veebilehe sisu, eriti tekstid, fotod ja graafikud on autoriõiguse seaduse poolt kaitstud. Kõik õigused, sealhulgas kopeerimine, kolmandatele osapooltele avalikustamine, redigeerimine ja tõlkimine kuuluvad AUTODOC GmbH-le.