



Kuidas vahetada  
**MERCEDES-BENZ E-**  
**klass Saloon (W212)**  
salongifilter – õpetus

## SARNANE VIDEOÕPETUS



See video näitab sarnase varuosa asendamist teise sõiduki puhul

### Oluline!

Seda asendusprotseduuri saab kasutada:

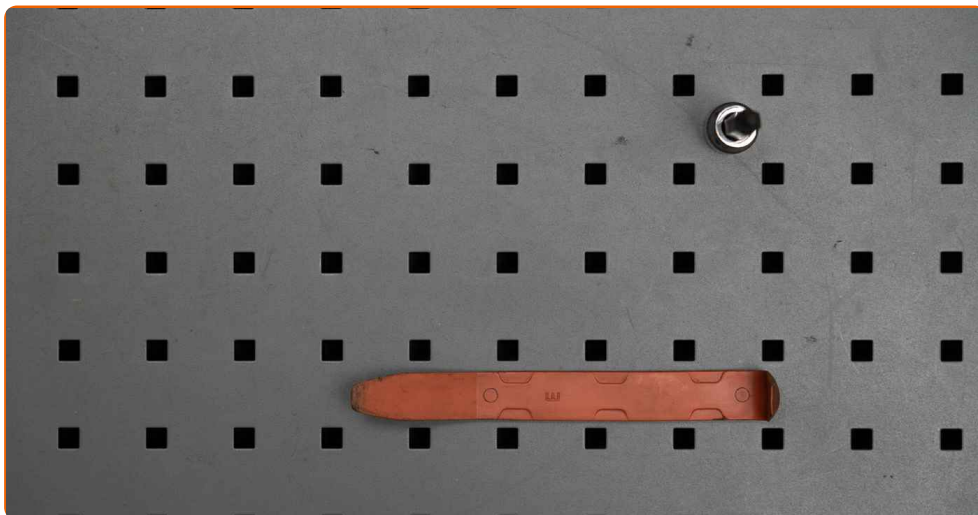
MERCEDES-BENZ E-klass Saloon (W212) E 250 CDI / BlueTEC 4-matic (212.082, 212.097), MERCEDES-BENZ E-klass Saloon (W212) E 300 CDI / BlueTEC (212.020, 212.021, 212.027), MERCEDES-BENZ E-klass Saloon (W212) E 350 CDI (212.023), MERCEDES-BENZ E-klass Saloon (W212) E 350 CDI 4-matic (212.093), MERCEDES-BENZ E-klass Saloon (W212) E 200 NGT (212.041), MERCEDES-BENZ E-klass Saloon (W212) E 63 AMG (212.074), MERCEDES-BENZ E-klass Saloon (W212) E 300 (212.054), MERCEDES-BENZ E-klass Saloon (W212) E 500 (212.073), MERCEDES-BENZ E-klass Saloon (W212) E 500 4-matic (212.091), MERCEDES-BENZ E-klass Saloon (W212) E 350 4-matic (212.088), MERCEDES-BENZ E-klass Saloon (W212) E 350 (212.059), MERCEDES-BENZ E-klass Saloon (W212) E 300 (212.055), MERCEDES-BENZ E-klass Saloon (W212) E 300 4-matic (212.080), MERCEDES-BENZ E-klass Saloon (W212) E 200 (212.034), MERCEDES-BENZ E-klass Saloon (W212) E 250 CGI (212.047, 212.147), (+ 29)

Sammud võivad kergelt varieeruda olenevalt auto disainist.

Palun pange tähele, et see juhend loodi tuginedes selle autoosa vahetusmeetodile sarnase auto puhul.

See juhend koostati sarnase autovaruosa asendamismeetodi põhjal sõiduki puhul MERCEDES-BENZ C-klass Saloon (W204) C 220 CDI (204.008)

VAHETAMINE: SALONGIFILTER – MERCEDES-BENZ E-  
KLASS SALOON (W212). TÖÖRIISTAD, MIDA VAJAD:



• Torx otsik T20

• Plastikust eemaldaia

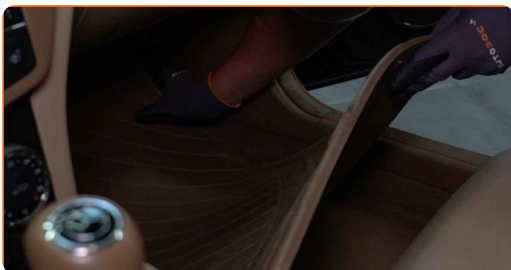
[Osta tööriistu](#)

**Vahetamine: salongifilter – MERCEDES-BENZ E-klass Saloon (W212). Soovitus AUTODOCi ekspertidelt:**

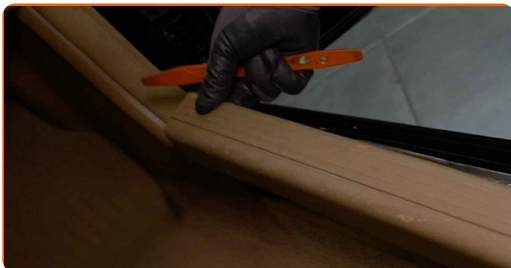
- Asendage salongifilter vähemalt korra iga kuue kuu möödudes, varakevadel ja sügishooajal.
- Järgige varuosa töötamise tootjapoolseid tingimusi, soovitusi ja nõudeid.
- Kui õhuvool salongi on järsult vähenenud, asendage filter enne plaanitud hooldust.
- Palun pane tähele, et kõiki parandustöid autol – MERCEDES-BENZ E-klass Saloon (W212) – tuleb teha väljalülitatud mootoriga.

**SOORITAGE ASENDAMINE JÄRGNEVAS JÄRJEKORRAS:**

**1** Eemaldage põrandamatt sõitjate poolelt.



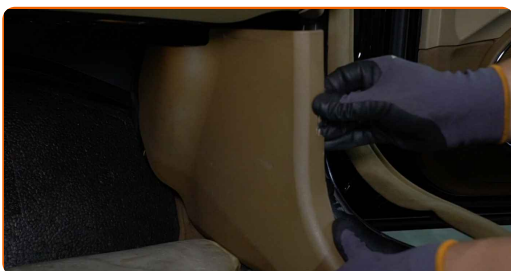
**2** Eemaldage sisemine ukseävekate. Kasutage plastikust eemaldajat.



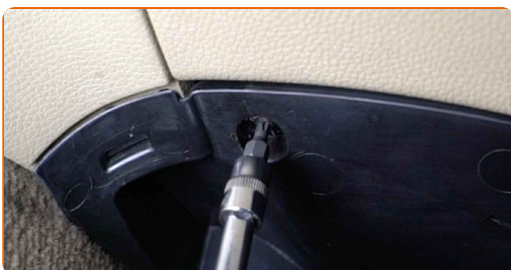
**3** Eemaldage ukse kummitihend.



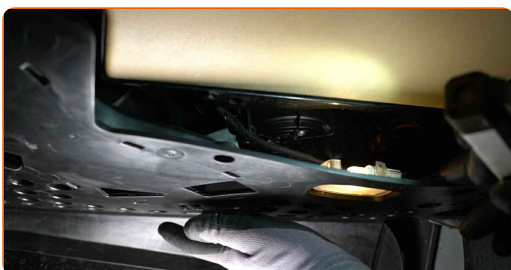
**4** Eemaldage kaassõitjapoolne küljepaneel.



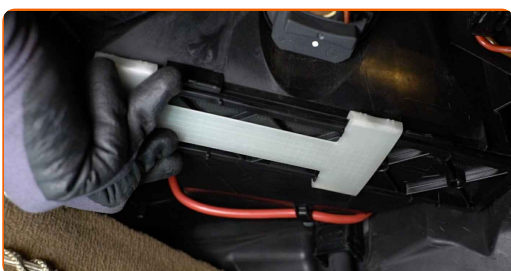
**5** Keerake lahti kindalaeka alumine paneel. Kasutage tähikvõtit T20.



**6** Liigutage alumine kindalaeka kate kõrvale.

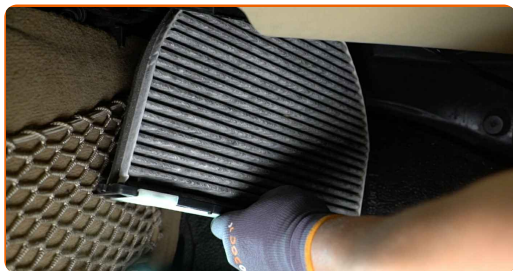


**7** Salongifiltri hoidiku vabastamiseks libistage see ära.



8

Eemaldage salongifilter.

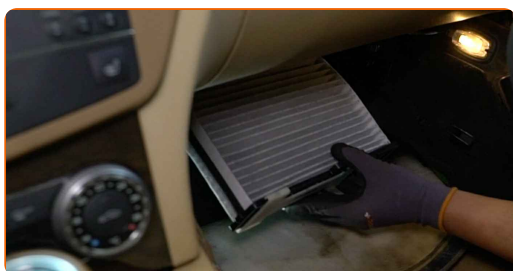


Vahetamine: salongifilter – MERCEDES-BENZ E-klass Saloon (W212). Soovitus AUTODOCi ekspertidelt:

- Ärge üritage filtrit puhastada ja taaskasutada - see mõjutab salongi õhupuhastust.

9

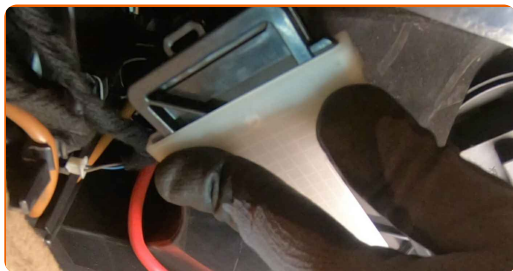
Paigaldage salongifilter oma paigalduspessa.



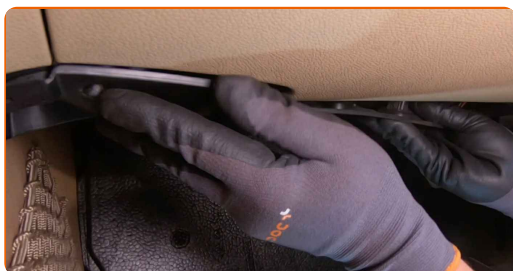
AUTODOC soovitab:

- Järgige filtri õhuvoolu nooli.
- Tähelepanu! Kasuta kvaliteetseid filtreid – MERCEDES-BENZ E-klass Saloon (W212).

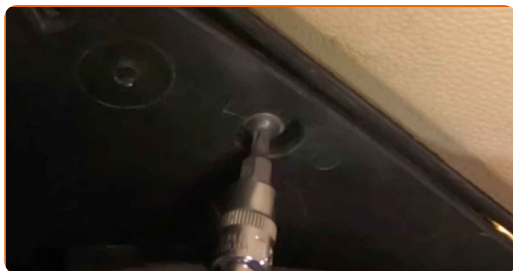
**10** Libistage hoidik tagasi, et filter kinnitada.



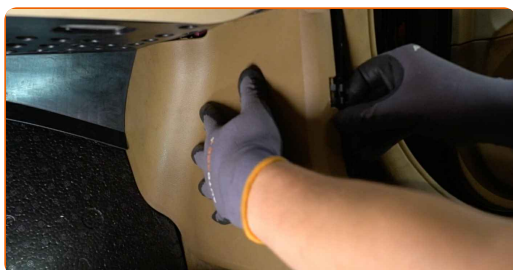
**11** Paigaldage ja kinnitage kindalaeka alune kate.



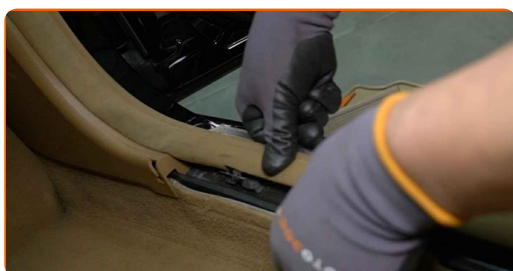
**12** Keerake sisse kindalaeka alumise paneeli kinnitused. Kasutage tähkvõtit T20.



**13** Paigaldage kaassõitjapoolne küljepaneel.

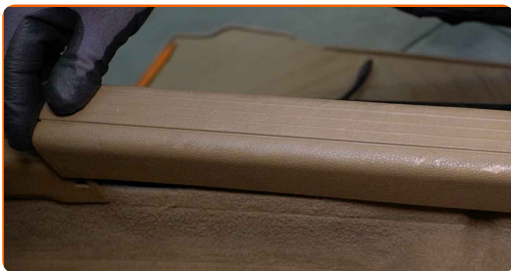


**14** Paigaldage ukse kummitihend.

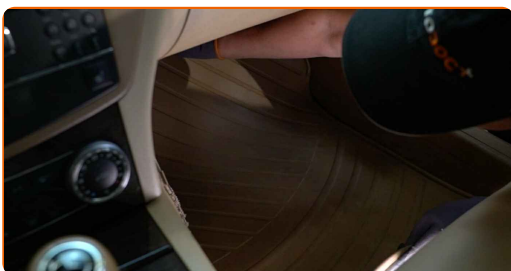




15 Paigaldage sisemine ukسلävekate.



16 Asetage põrandamatt omale kohale.



17 Lülitage süüde sisse.

18 Lülitage kliimaseade sisse. See on vajalik veendumaks, et komponent töötab korralikult.

19 Lülitage süüde välja.

**HEA TÖÖ!** 

**VAATA ROHKEM ÕPETUSI**

## AUTODOC – TOP KVALITEET JA TASKUKOHASED AUTOVARUOSAD INTERNETIST

AUTODOC`I MOBIILIRAKENDUS: HAARAKE SUUREPÄRASTEST PAKKUMISEST, SAMAS OSTES MUGAVALT



**+ AUTODOC**

GET IT ON  
**Google Play**

Download on the  
**App Store**

**Download**

**SUUREPÄRANE VALIK VARUOSASID TEIE AUTOLE**

**SALONGIFILTER: LAI VALIK**

### **i VASTUTUSE VÄLISTAMINE:**

Dokument sisaldab ainult üldisi soovitusi, mis võivad olla abiks remondi- või asendustööde teostamisel. AUTODOC ei vastuta mistahes kaotuste, vigastuste ega varaliste kahjude eest, mis on tekkinud remonditööde või asendusprotsessi käigus vale kasutamise või antud informatsiooni vale tõlgendamise tagajärjel.

AUTODOC ei vastuta mistahes võimalike vigade ja ebatäpsuste eest selles juhendis. Antud informatsioon on ainult informatiivset laadi ja ei asenda spetsialisti nõuandeid.

AUTODOC ei vastuta varustuse, tööriistade ja autovaruosade vale või ohtliku kasutamise eest. AUTODOC soovib kindlasti olla ettevaatlik ja järgida ohutusnõudeid, kui teostatakse remondi- või asendustöid. Pidage meeles, et madala kvaliteediga autovaruosade kasutamine ei taga teile vajalikul tasemel liiklusohutust.

© Copyright 2022 - Kogu selle veebilehe sisu, eriti tekstid, fotod ja graafikud on autoriõiguse seaduse poolt kaitstud. Kõik õigused, sealhulgas kopeerimine, kolmandatele osapooltele avalikustamine, redigeerimine ja tõlkimine kuuluvad AUTODOC GmbHle.