



Kuidas vahetada
MERCEDES-BENZ E-
klass T-modell (S124)
süütepooli – õpetus

SARNANE VIDEOÕPETUS



See video näitab sarnase varuosa asendamist teise sõiduki puhul

Oluline!

Seda asendusprotseduuri saab kasutada:

MERCEDES-BENZ E-klass T-modell (S124) E 300 T 4-matic (124.290)

Sammud võivad kergelt varieeruda olenevalt auto disainist.

See juhend koostati sarnase autovaruosa asendamismeetodi põhjal sõiduki puhul
MERCEDES-BENZ 190 (W201) 2.0 (201.023)

VAHETAMINE: SÜÜTEPOOLI – MERCEDES-BENZ E-KLASS T-MODELL (S124). TÖÖRIISTAD, MIDA VAJAD:



- Terashari
- Kõrgtemperatuurne Anti-seize määre
- Dielektriline määre
- Momentvõti
- Lehtsilmusvõti Nr.10
- Kruvikeeraja otsik nr.10
- Süüteküünla padrun nr.16
- Käristivõti
- Philipsi kruvikeeraja
- sõrgkang
- Poritiivakate

Osta tööriistu

Vahetamine: süütepooli – MERCEDES-BENZ E-klass T-modell (S124).
AUTODOCi soovitus:

- Hoiatus! Lülita mootor välja enne, kui alustad tööd – MERCEDES-BENZ E-klass T-modell (S124).

SOORITAGE ASENDAMINE JÄRGNEVAS JÄRJEKORRAS:

1 Avage kapott.

2 Auto värvi ja plastikust osade kaitsmiseks kasutage kaitsekatet.

3 Ühendage maanduskaabli klemm akust lahti. Kasutage kombivõtit Nr.10.



4 Keerake sisselasketoru kinnitid lahti. Kasutage Philipsi kruvikeerajat. Kasutage padrunit Nr.10. Kasutage käristivõtit.



5 Eemaldage kinnituspoldid.



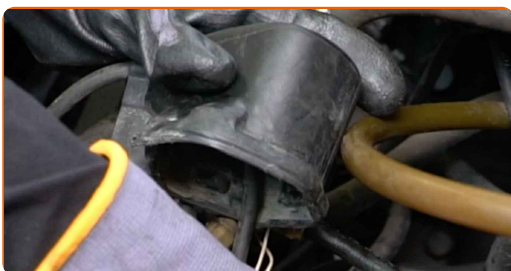
6

Eemaldage sisselasketoru.



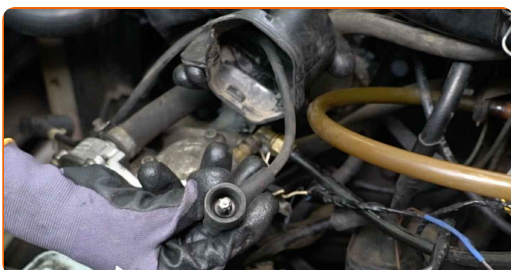
7

Eemaldage süütepooli kate.



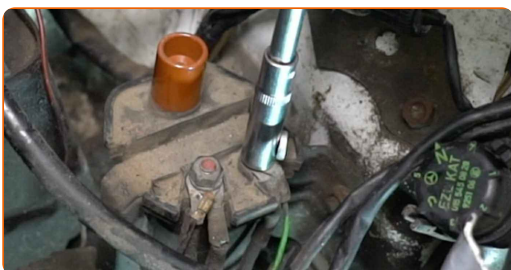
8

Ühendage kõrgepingekaabel süütepoolist lahti.



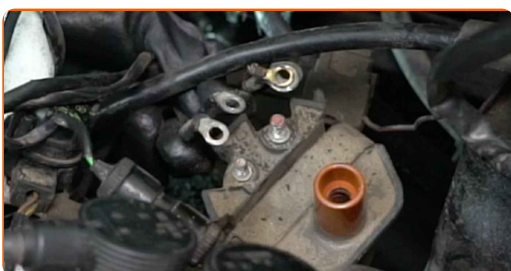
9

Keerake süütepooli klemmide kinnitid lahti. Kasutage padrunit Nr.10. Kasutage kärstivõtit.



10

Ühendage klemmid süütepoolist lahti.



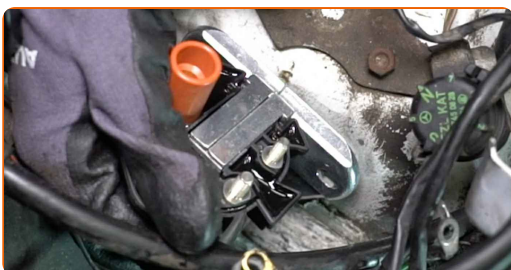
11 Keerake süütepoole kinnitid lahti. Kasutage kombivõtit Nr.10.



12 Eemaldage süütepool.



13 Paigaldage uus süütepool.



14 Keerake süütepooli kinnitid kinni. Kasutage kombivõtit Nr.10.



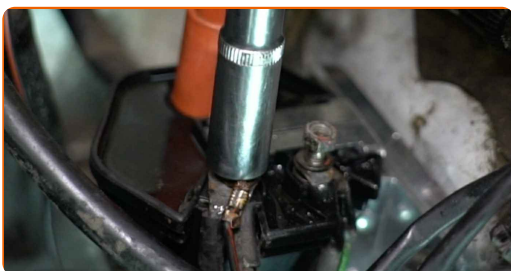
15 Ühendage klemmid süütepooliga.



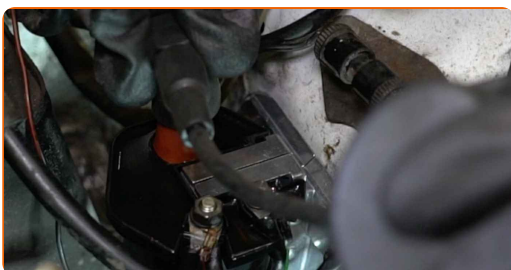
16 Määrige süütepooli klemme. Kasutage dielektrilist mäaret.



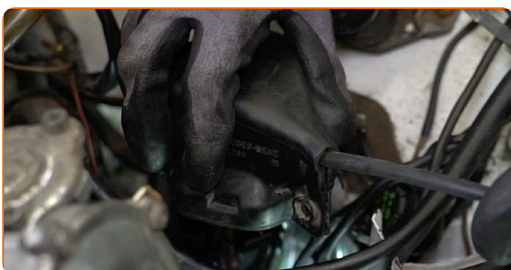
17 Keerake süütepooli klemmid kinni. Kasutage padrunit Nr.10. Kasutage kärstivõtit.



18 Ühendage kõrgepingekaabel süütepooliga.



19 Paigaldage süütepooli kate.



20 Paigaldage sisselasketoru.



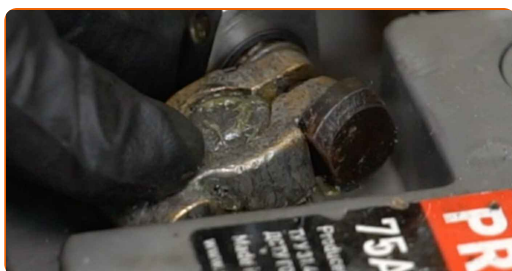
21 Paigaldage kinnituspoldid.



22 Keerake sisselasketoru kinnitid kinni. Kasutage Philipsi kruvikeerajat. Kasutage padrunit Nr.10. Kasutage kärstivõtit.



23 Ühendage maanduskaabli klemm akuga.



24 Laske mootoril paar minutit käia. See on vajalik veendumaks, et komponent töötab korralikult.

25 Lülitage mootor välja.

26 Eemaldage kaitsekate.

27 Sulgege kapott.

HEA TÖÖ! 

VAATA ROHKEM ÕPETUSI

AUTODOC – TOP KVALITEET JA TASKUKOHASED AUTOVARUOSAD INTERNETIST

AUTODOC`I MOBIILIRAKENDUS: HAARAKE SUUREPÄRASTEST PAKKUMISEST, SAMAS OSTES MUGAVALT



SUUREPÄRANE VALIK VARUOSASID TEIE AUTOLE

SÜÜTEPOOLI: LAI VALIK

(i) VASTUTUSE VÄLISTAMINE:

Dokument sisaldab ainult üldisi soovitusi, mis võivad olla abiks remondi- või asendustööde teostamisel. AUTODOC ei vastuta mistahes kaotuste, vigastuste ega varaliste kahjude eest, mis on tekkinud remonditööde või asendusprotsessi käigus vale kasutamise või antud informatsiooni vale tõlgendamise tagajärjel.

AUTODOC ei vastuta mistahes võimalike vigade ja ebatäpsuste eest selles juhendis. Antud informatsioon on ainult informatiivset laadi ja ei asenda spetsialisti nõuandeid.

AUTODOC ei vastuta varustuse, tööriistade ja autovaruosade vale või ohtliku kasutamise eest. AUTODOC soovib kindlasti olla ettevaatlik ja järgida ohutusnõudeid, kui teostatakse remondi- või asendustöid. Pidage meeles, et madala kvaliteediga autovaruosade kasutamine ei taga teile vajalikul tasemel liiklusohutust.

© Copyright 2023 - Kogu selle veebilehe sisu, eriti tekstid, fotod ja graafikud on autoriõiguse seaduse poolt kaitstud. Kõik õigused, sealhulgas kopeerimine, kolmandatele osapooltele avalikustamine, redigeerimine ja tõlkimine kuuluvad AUTODOC SE.