



Kuidas vahetada  
**MERCEDES-BENZ E-**  
**klass T-modell (S124)**  
salongifilter – õpetus

## SARNANE VIDEOÕPETUS



See video näitab sarnase varuosa asendamist teise sõiduki puhul

### Oluline!

Seda asendusprotseduuri saab kasutada:

MERCEDES-BENZ E-klass T-modell (S124) E 300 TD (124.191), MERCEDES-BENZ E-klass T-modell (S124) E 200 T (124.079), MERCEDES-BENZ E-klass T-modell (S124) E 220 T (124.082), MERCEDES-BENZ E-klass T-modell (S124) E 280 T (124.088), MERCEDES-BENZ E-klass T-modell (S124) E 320 T (124.092), MERCEDES-BENZ E-klass T-modell (S124) E 250 TD (124.186), MERCEDES-BENZ E-klass T-modell (S124) E 36 T AMG (124.092), MERCEDES-BENZ E-klass T-modell (S124) E 300 T Turbo-D (124.193), MERCEDES-BENZ E-klass T-modell (S124) E 300 T 4-matic (124.290), MERCEDES-BENZ E-klass T-modell (S124) E 300 T Turbo-D 4-matic (124.393), MERCEDES-BENZ E-klass T-modell (S124) E 250 Turbo D

Sammud võivad kergelt varieeruda olenevalt auto disainist.

See juhend koostati sarnase autovaruosa asendamismeetodi põhjal sõiduki puhul MERCEDES-BENZ E-klass Saloon (W124) E 250 D (124.126, 124.129)

VAHETAMINE: SALONGIFILTER – MERCEDES-BENZ E-  
KLASS T-MODELL (S124). TÖÖRIISTAD, MIDA VÕID  
VAJADA:



- Philipsi kruvikeeraia

[Osta tööriistu](#)

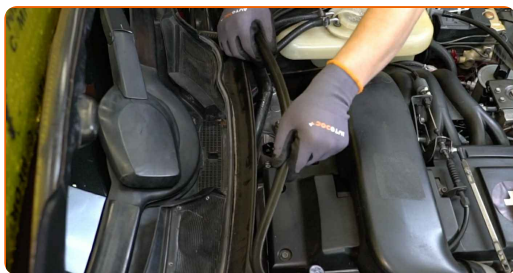
Vahetamine: salongifilter – MERCEDES-BENZ E-klass T-moell (S124).  
AUTODOC soovitab:

- Asendage salongifilter vähemalt korra iga kuue kuu möödudes, varakevadel ja sügishooajal.
- Järgige varuosa töötamise tootjapoolseid tingimusi, soovitusi ja nõudeid.
- Kui õhuvool salongi on järsult vähenenud, asendage filter enne plaanitud hooldust.
- Kogu töö tuleb teostada seisatud mootoriga.

**VAHETAMINE: SALONGIFILTER – MERCEDES-BENZ E-KLASS T-MODELL (S124). JÄRGI NEID SAMME:**

**1** Avage kapott.

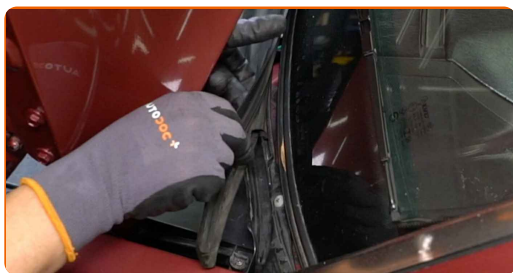
**2** Eemaldage klaasipuhastite aluse võre tihend.



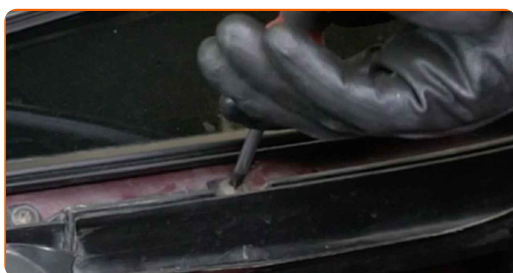
**3** Eemaldage keskne element, mis hoiab kinni kojameeste iluvõre tihendit.



**4** Eemaldage tuuleklaasi kummitihend.



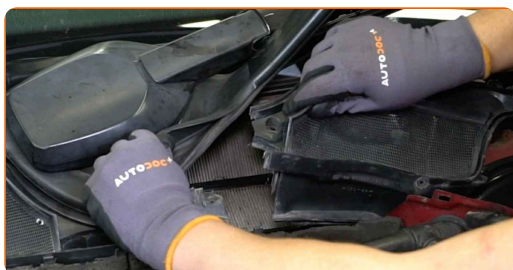
**5** Keerake äravoolu tihendid lahti. Kasutage Philipsi kruvikeerajat.



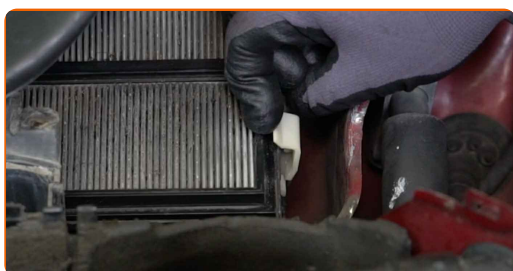
**6** Eemaldage äravoolu küljeosa.



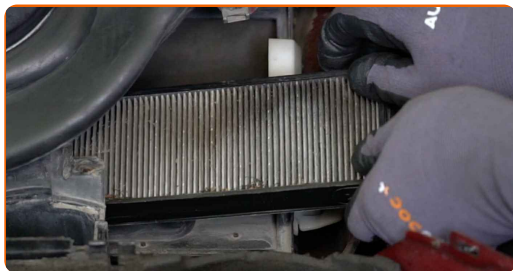
**7** Eemaldage äravoolu keskosa.



**8** Salongifiltri vabastamiseks vajutage selle hoidikule.



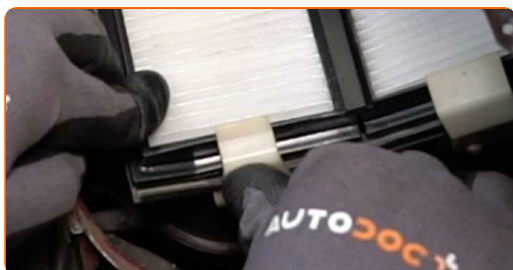
9 Eemaldage salongifiltrid.



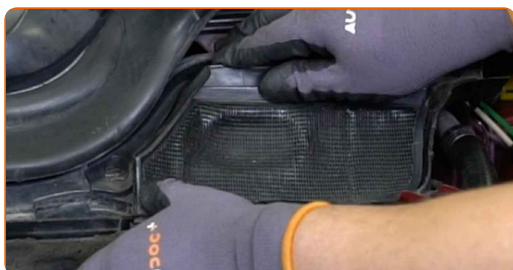
10 Paigaldage salongifiltrid.



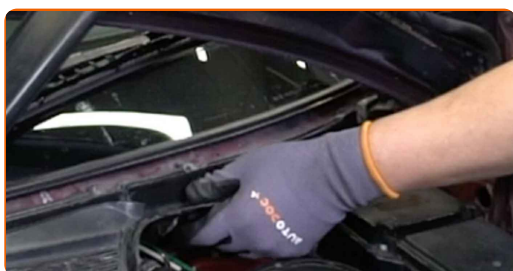
11 Paigaldage salongifilter tagasi oma kohale.



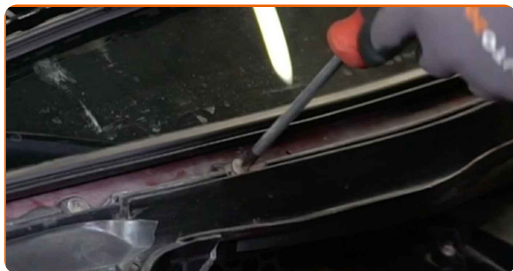
12 Paigaldage äravoolu keskosa.



13 Paigaldage äravoolu küljeosa.



**14** Keerake äravoolu kinnitid kinni. Kasutage Philipsi kruvikeerajat.



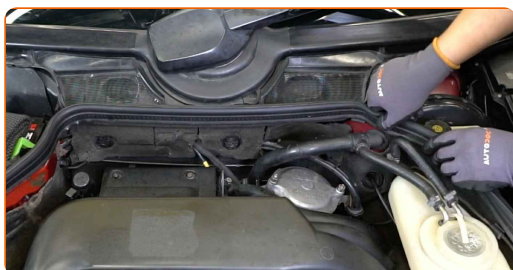
**15** Paigaldage tuuleklaasi kummitihend.



**16** Paigaldage keskne element, mis hoiab kinni auto kojameeste iluvõre tihendit.



**17** Paigaldage klaasipuhastite aluse võre tihend.



**18** Sulgege kapott.

**19** Lülitage süüde sisse.

**20** Lülitage kliimaseade sisse. See on vajalik veendumaks, et komponent töötab korralikult.



21

Lülitage süüde välja.

**HEA TÖÖ!** 

**VAATA ROHKEM ÕPETUSI**



## AUTODOC – TOP KVALITEET JA TASKUKOHASED AUTOVARUOSAD INTERNETIST

**AUTODOC`I MOBIILIRAKENDUS: HAARAKE SUUREPÄRASTEST PAKKUMISEST, SAMAS OSTES MUGAVALT**



**+ AUTODOC**

GET IT ON  
**Google Play**

Download on the  
**App Store**

**Download**

**SUUREPÄRANE VALIK VARUOSASID TEIE AUTOLE**

**SALONGIFILTER: LAI VALIK**

### **(i) VASTUTUSE VÄLISTAMINE:**

Dokument sisaldab ainult üldisi soovitusi, mis võivad olla abiks remondi- või asendustööde teostamisel. AUTODOC ei vastuta mistahes kaotuste, vigastuste ega varaliste kahjude eest, mis on tekkinud remonditööde või asendusprotsessi käigus vale kasutamise või antud informatsiooni vale tõlgendamise tagajärjel.

AUTODOC ei vastuta mistahes võimalike vigade ja ebatäpsuste eest selles juhendis. Antud informatsioon on ainult informatiivset laadi ja ei asenda spetsialisti nõuandeid.

AUTODOC ei vastuta varustuse, tööriistade ja autovaruosade vale või ohtliku kasutamise eest. AUTODOC soovib kindlasti olla ettevaatlik ja järgida ohutusnõudeid, kui teostatakse remondi- või asendustöid. Pidage meeles, et madala kvaliteediga autovaruosade kasutamine ei taga teile vajalikul tasemel liiklusohutust.

© Copyright 2023 - Kogu selle veebilehe sisu, eriti tekstid, fotod ja graafikud on autoriõiguse seaduse poolt kaitstud. Kõik õigused, sealhulgas kopeerimine, kolmandatele osapooltele avalikustamine, redigeerimine ja tõlkimine kuuluvad AUTODOC SE.