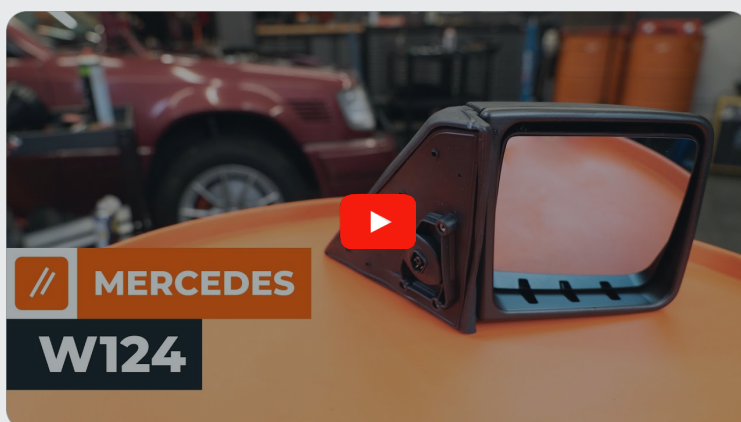




Kuidas vahetada
MERCEDES-BENZ E-
klass T-modell (S124)
küljepeegel – õpetus

SARNANE VIDEOÕPETUS



See video näitab sarnase varuosa asendamist teise sõiduki puhul

Oluline!

Seda asendusprotseduuri saab kasutada:

MERCEDES-BENZ E-klass T-modell (S124) E 300 TD (124.191), MERCEDES-BENZ E-klass T-modell (S124) E 200 T (124.079), MERCEDES-BENZ E-klass T-modell (S124) E 220 T (124.082), MERCEDES-BENZ E-klass T-modell (S124) E 280 T (124.088), MERCEDES-BENZ E-klass T-modell (S124) E 320 T (124.092), MERCEDES-BENZ E-klass T-modell (S124) E 250 TD (124.186), MERCEDES-BENZ E-klass T-modell (S124) E 36 T AMG (124.092), MERCEDES-BENZ E-klass T-modell (S124) E 300 T Turbo-D (124.193), MERCEDES-BENZ E-klass T-modell (S124) E 300 T 4-matic (124.290), MERCEDES-BENZ E-klass T-modell (S124) E 300 T Turbo-D 4-matic (124.393), MERCEDES-BENZ E-klass T-modell (S124) E 250 Turbo D

Sammud võivad kergelt varieeruda olenevalt auto disainist.

See juhend koostati sarnase autovaruosa asendamismeetodi põhjal sõiduki puhul MERCEDES-BENZ E-klass Saloon (W124) E 250 D (124.126, 124.129)

VAHETAMINE: KÜLJEPEGEL – MERCEDES-BENZ E-
KLASS T-MODELL (S124). NIMEKIRI TÖÖRIISTADEST,
MIDA VAJAD:



- Dielektriline määre
- Plastikust eemaldaja
- Philipsi kruvikeeraja

Osta tööriistu

Vahetamine: küljepeegel – MERCEDES-BENZ E-klass T-modell (S124).
 Professionaalid soovitavad:

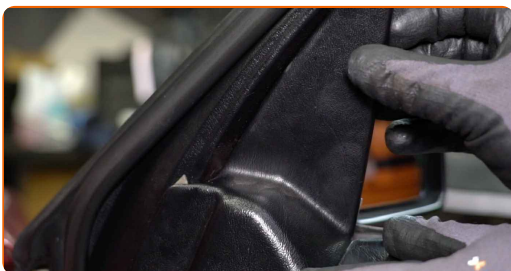
- Kogu töö tuleb teostada seisatud mootoriga.

VAHETAMINE: KÜLJEPEEGEL – MERCEDES-BENZ E-KLASS T-MODELL (S124). JÄRGI NEID SAMME:

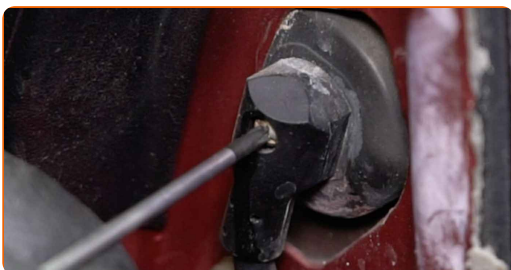
1 Avage auto uks.

2 Laske aknaklaas alla.

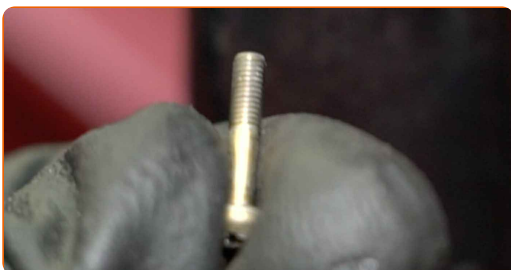
3 Eemaldage ehiskate, mis katab küljepeegli kinniteid. Kasutage plastikust eemaldajat.



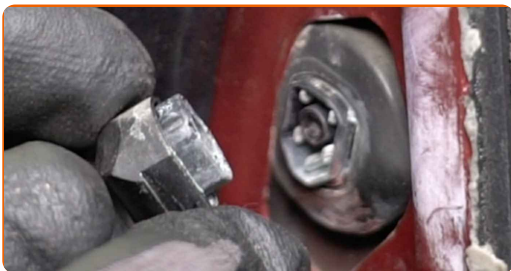
4 Keerake küljepeegli pistiku kinniti lahti. Kasutage Philipsi kruvikeerajat.



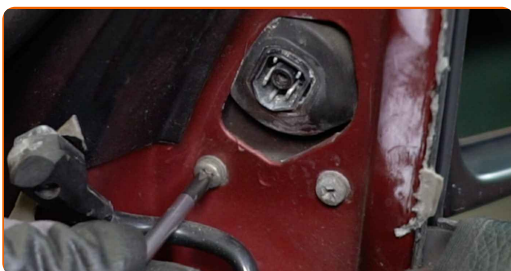
5 Eemaldage kinnitus polt.



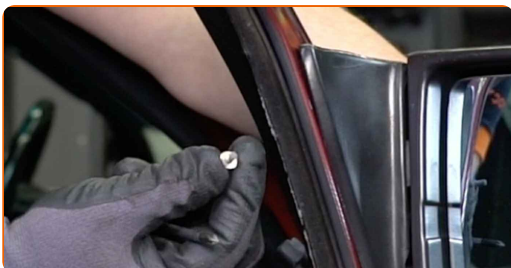
6 Ühendage küljepeegli pistik lahti.



7 Keerake küljepeegli kinnitid lahti. Kasutage Philipsi kruvikeerajat.



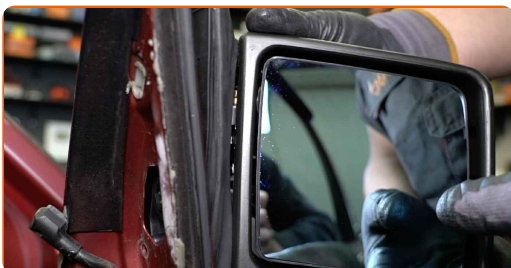
8 Eemaldage kinnituspoldid.



9 Eemaldage küljepeegel.

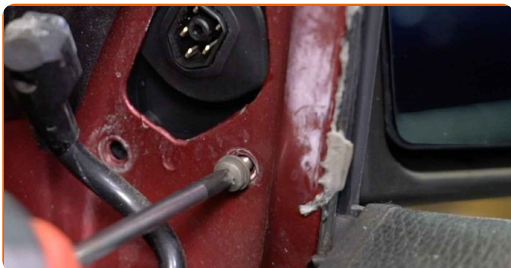


10 Paigaldage uus küljepeegel.

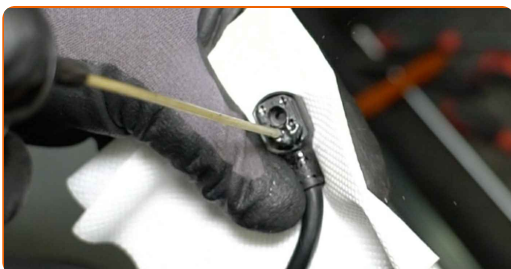


11 Paigaldage kinnituspoldid.

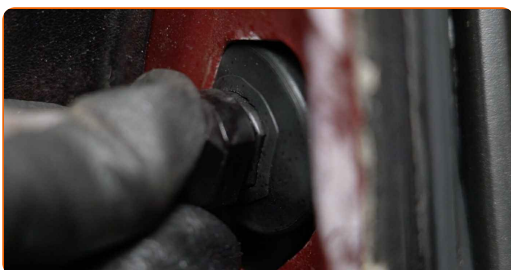
12 Keerake küljepeegli kinnitid kinni. Kasutage Philipsi kruvikeerajat.



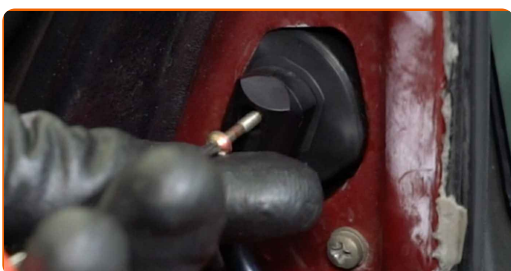
13 Määrige küljepeegli pistikut. Kasutage dielektrilist määret.



14 Ühendage küljepeegli pistik.

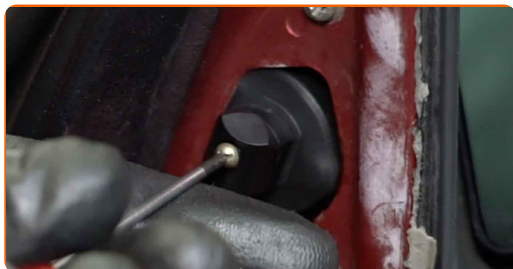


15 Paigaldage kinnituspolt.



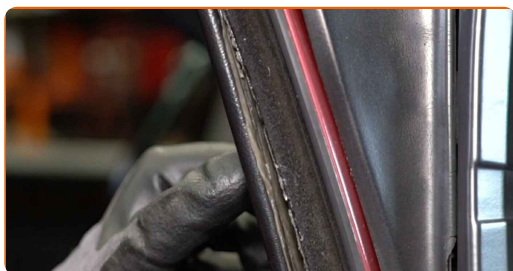
16

Keerake küljepeegli pistiku kinniti kinni. Kasutage Philipsi kruvikeerajat.



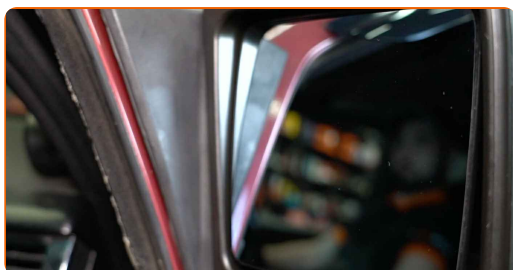
17

Paigaldage küljepeegli ehiskate.



18

Kohandage peegli klaasi.



19

Tõstke klaas täielikult üles.

20

Sulgege auto uks.

HEA TÖÖ! 

VAATA ROHKEM ÕPETUSI

AUTODOC – TOP KVALITEET JA TASKUKOHASED AUTOVARUOSAD INTERNETIST

AUTODOC`I MOBIILIRAKENDUS: HAARAKE SUUREPÄRASTEST PAKKUMISEST, SAMAS OSTES MUGAVALT



+ AUTODOC

GET IT ON
Google Play

Download on the
App Store

Download

SUUREPÄRANE VALIK VARUOSASID TEIE AUTOLE

KÜLJEPEEGEL: LAI VALIK

i VASTUTUSE VÄLISTAMINE:

Dokument sisaldab ainult üldisi soovitusi, mis võivad olla abiks remondi- või asendustööde teostamisel. AUTODOC ei vastuta mistahes kaotuste, vigastuste ega varaliste kahjude eest, mis on tekkinud remonditööde või asendusprotsessi käigus vale kasutamise või antud informatsiooni vale tõlgendamise tagajärjel.

AUTODOC ei vastuta mistahes võimalike vigade ja ebatäpsuste eest selles juhendis. Antud informatsioon on ainult informatiivset laadi ja ei asenda spetsialisti nõuandeid.

AUTODOC ei vastuta varustuse, tööriistade ja autovaruosade vale või ohtliku kasutamise eest. AUTODOC soovib kindlasti olla ettevaatlik ja järgida ohutusnõudeid, kui teostatakse remondi- või asendustöid. Pidage meeles, et madala kvaliteediga autovaruosade kasutamine ei taga teile vajalikul tasemel liiklusohutust.

© Copyright 2023 - Kogu selle veebilehe sisu, eriti tekstid, fotod ja graafikud on autoriõiguse seaduse poolt kaitstud. Kõik õigused, sealhulgas kopeerimine, kolmandatele osapooltele avalikustamine, redigeerimine ja tõlkimine kuuluvad AUTODOC SE.