

 **AUTODOC CLUB**

Kuidas vahetada  
**MERCEDES-BENZ E-  
klass T-modell (S210)**  
taga-aknatõstuki –  
õpetus

## SARNANE VIDEOÕPETUS



See video näitab sarnase varuosa asendamist teise sõiduki puhul

### Oluline!

Seda asendusprotseduuri saab kasutada:

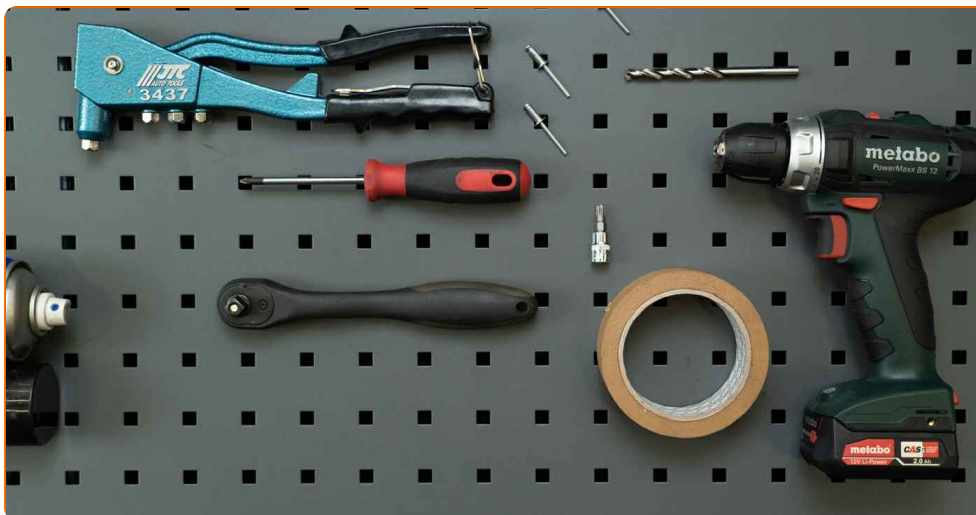
MERCEDES-BENZ E-klass T-moell (S210) E 200 T (210.235), MERCEDES-BENZ E-klass T-moell (S210) E 230 T (210.237), MERCEDES-BENZ E-klass T-moell (S210) E 420 T (210.272), MERCEDES-BENZ E-klass T-moell (S210) E 290 T Turbo-D (210.217), MERCEDES-BENZ E-klass T-moell (S210) E 250 T D (210.210), MERCEDES-BENZ E-klass T-moell (S210) E 270 T CDI, MERCEDES-BENZ E-klass T-moell (S210) E 280 T 4-matic (210.281), MERCEDES-BENZ E-klass T-moell (S210) E 320 T (210.265), MERCEDES-BENZ E-klass T-moell (S210) E 300 T Turbo-D (210.225), MERCEDES-BENZ E-klass T-moell (S210) E 320 T 4-matic (210.282), MERCEDES-BENZ E-klass T-moell (S210) E 250 T Turbo-D (210.215), MERCEDES-BENZ E-klass T-moell (S210) E 280 T (210.263), MERCEDES-BENZ E-klass T-moell (S210) E 240 T (210.261), MERCEDES-BENZ E-klass T-moell (S210) E 430 T (210.270), MERCEDES-BENZ E-klass T-moell (S210) E 200 T Kompressor (210.245), (+ 7)

Sammud võivad kergelt varieeruda olenevalt auto disainist.

Palun pange tähele, et see juhend loodi tuginedes selle autoosa vahetusmeetodile sarnase auto puhul.

See juhend koostati sarnase autovaruosa asendamismeetodi põhjal sõiduki puhul MERCEDES-BENZ E-klass Saloon (W210) E 270 CDI (210.016)

VAHETAMINE: AKNATÕSTUKI – MERCEDES-BENZ E-  
KLASS T-MODELL (S210). NIMEKIRI TÖÖRIISTADEST,  
MIDA VAJAD:



- Torx otsik T30
- Käristivõti
- Philipsi kruvikeeraja
- Plastikust eemaldaja
- Akutrell
- 7 mm puuriotsik
- Needitangid
- 4,8 mm needid
- Maalriteip

**Osta tööriistu**

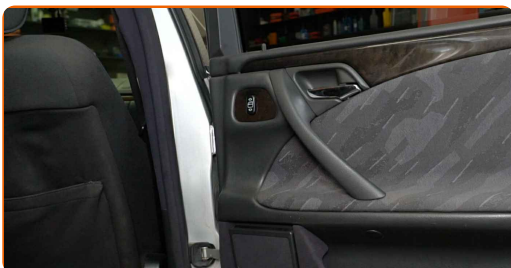
Vahetamine: aknatõstuki – MERCEDES-BENZ E-klass T-moell (S210).  
AUTODOCi eksperdid soovitavad:

- Kogu töö tuleb teostada seisatud mootoriga.

## VAHETAMINE: AKNATÕSTUKI – MERCEDES-BENZ E-KLASS T-MODELL (S210). KASUTA JÄRGNEVAT PROTSEDUURI:

1

Avage tagauks.



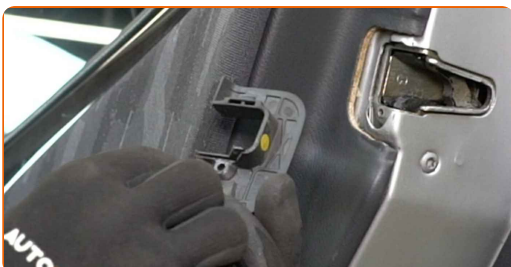
2

Keerake ukسلuku kate kinniti lahti. Kasutage Philipsi kruvikeerajat.



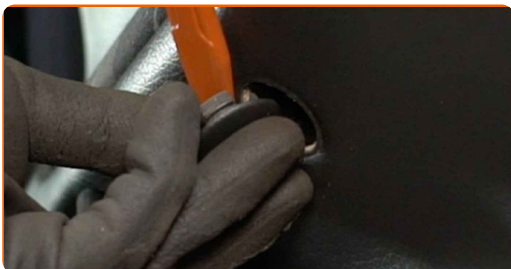
3

Eemaldage ukسلuku kate.



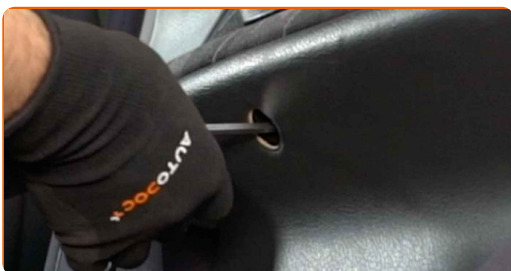
4

Eemaldage uksepaneeli kinniti kate. Kasutage plastikust eemaldajat.



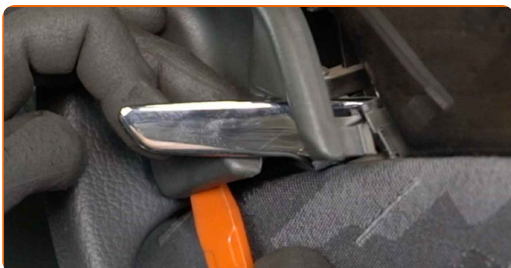
5

Keerake uksepaneeli kinniti lahti. Kasutage Philipsi kruvikeerajat.



6

Eemaldage ukseingi iluliist. Kasutage plastikust eemaldajat.



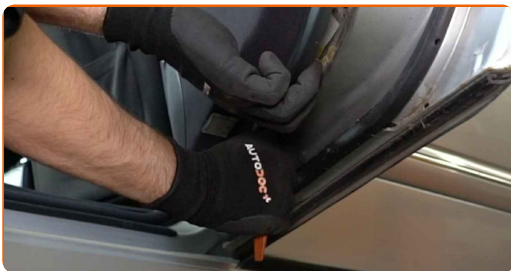
7

Keerake uksepaneeli kinniti lahti. Kasutage Philipsi kruvikeerajat.



8

Eemaldage ukse kaart. Kasutage plastikust eemaldajat.

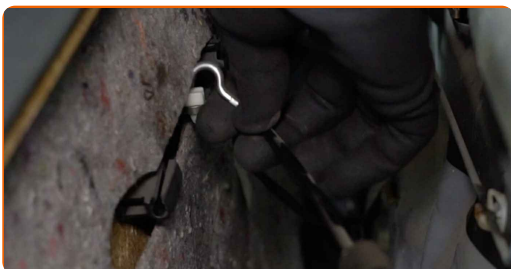


**AUTODOC soovitab:**

- Vahetamine: aknatõstuki – MERCEDES-BENZ E-klass T-modell (S210). Ära kasuta osa eemaldamisel liigset jõudu, sest see võib osa kahjustada.

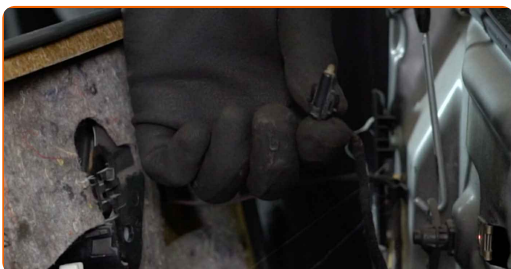
9

Eemaldage ukse luku ajami kaabel.



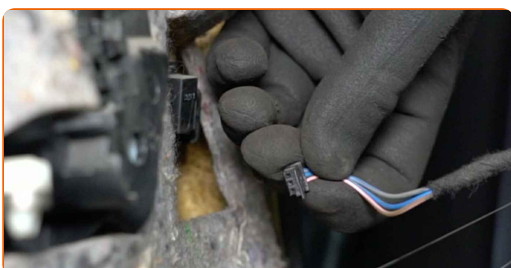
10

Eemaldage ukse käepideme valgustusmoodul.

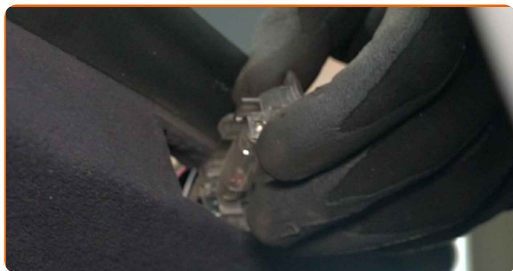


11

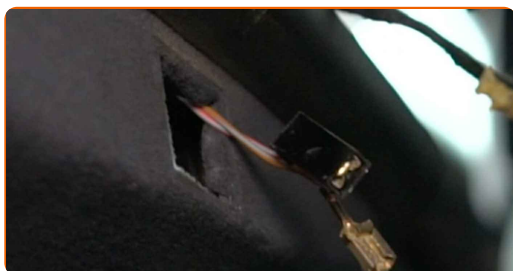
Ühendage elektriliste akende juhtploki ühendus lahti.



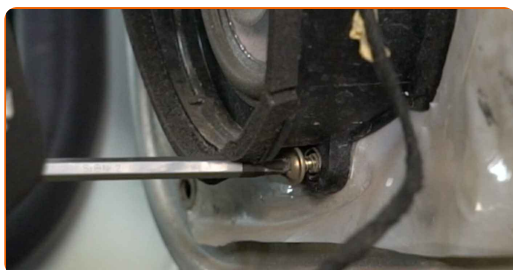
**12** Eemaldage tuli. Kasutage plastikust eemaldajat.



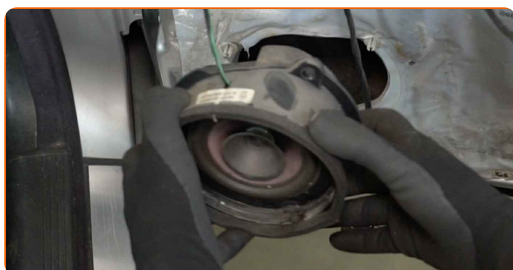
**13** Ühendage lahti lambi ühenduspesa.



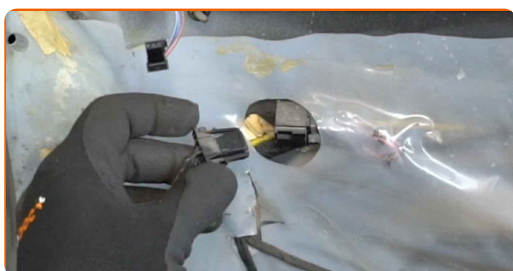
**14** Keerake kõlari kinnitid lahti. Kasutage Philipsi kruvikeerajat.



**15** Eemaldage kõlar.



**16** Ühendage kõlarite ühendus lahti.



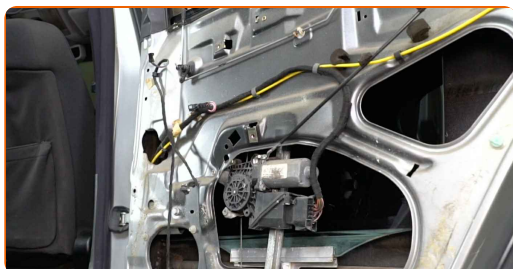


**17** Eemaldage uksevoodri heliisolatsioon.



**18** Lülitage süüde sisse.

**19** Laske aknaklaas alla.



Vahetamine: aknatõstuki – MERCEDES-BENZ E-klass T-modell (S210).  
Soovitus:

- Jätkake aknaklaasi alla laskmist, kuni selle kinnitused nähtavale tulevad.

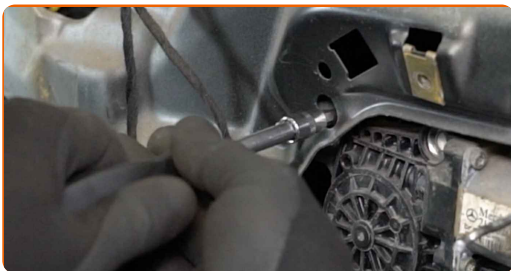
**20** Lülitage süüde välja.

**21** Eemaldage klaasi kinnitusklamber. Kasutage plastikust eemaldajat.



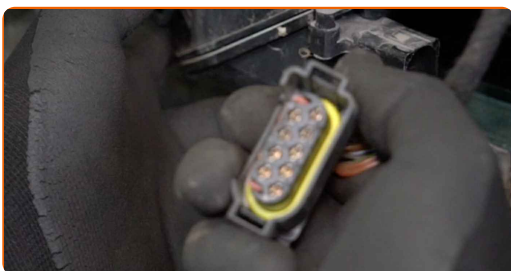
22

Keerake lahti elektrilise klaasitõstuki mootori kinnitid. Kasutage tähikvõtit T30. Kasutage kärstivõtit.



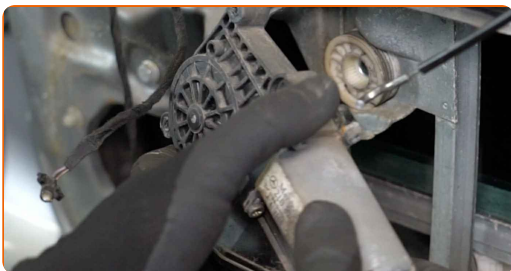
23

Ühendage ühendusklemm elektrilise klaasitõstuki mootorist lahti.



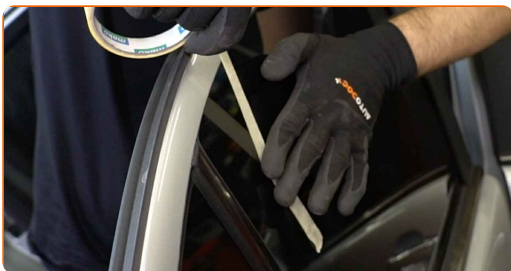
24

Eemaldage elektrilise klaasitõstuki mootor.



25

Tõstke akn klaas lõpuni üles ja kinnitage see maalriteibiga ukseraamile.

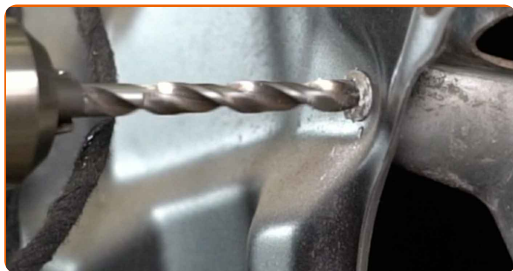


**AUTODOC soovitab:**

- Vigastuste vältimiseks hoidke klaasi selle tõstmisel.

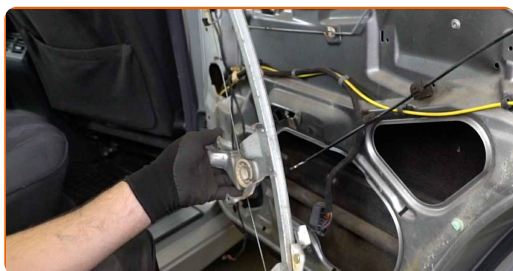
26

Puurige välja klaasitõstuki hoovastiku needid. Kasutage akutrelli. Kasutage 7 mm puuriotsikut



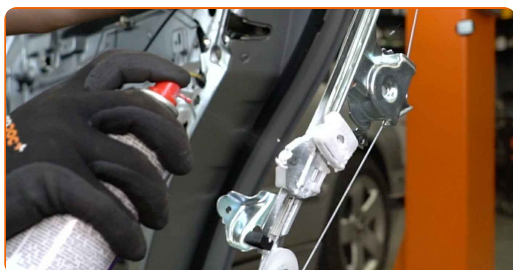
27

Eemaldage aknatõstuki mehhanism.



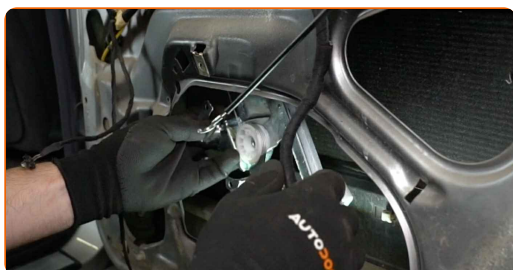
28

Määrige klaasitõstuki mehhanismi. Kasutage mitmeotstarbelist liitiummääret.



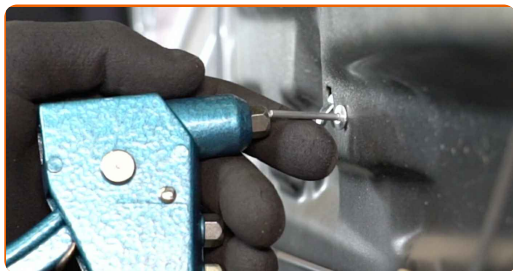
29

Paigaldage uus aknatõstuki mehhanism.



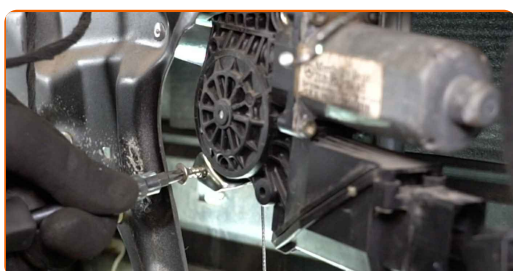
30

Paigaldage klaasitõstuki mehhanismi needid. Kasutage needitange. Kasutage 4,8 mm neete.



31

Paigaldage ja keerake kinni uue klaasitõstukimehhanismi mootori kinnitused. Kasutage tähkvõtit T30. Kasutage kärstivõtit.



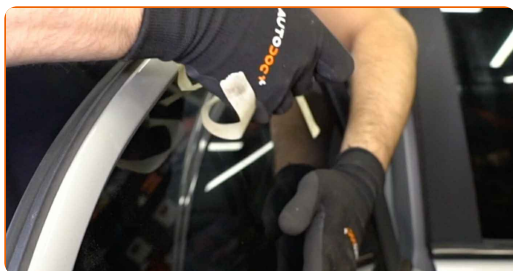
32

Ühendage ühendusklemm elektrilise klaasitõstuki mootoriga.



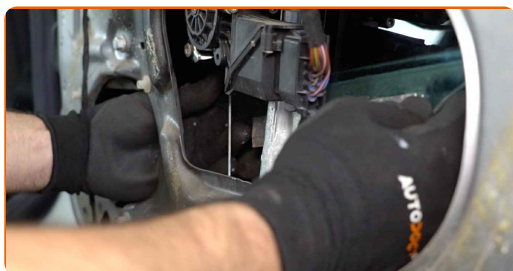
33

Eemaldage maalriteip.



34

Langetage aknaklaas ja paigaldage see akna tõstemehhanismi paigalduskohta.



Vahetamine: aknatõstuki – MERCEDES-BENZ E-klass T-modell (S210).  
AUTODOCi eksperdid soovitavad:

- Vigastuste vältimiseks hoidke klaasi selle alla laskmisel.

35

Taaspaigaldage klaasi kinnitusklamber.

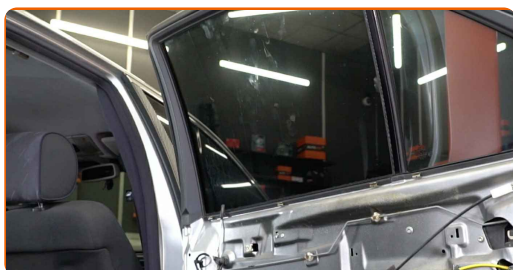


36

Lülitage süüde sisse.

37

Kontrollige, kas aknaregulaator töötab korralikult.



38

Lülitage süüde välja.

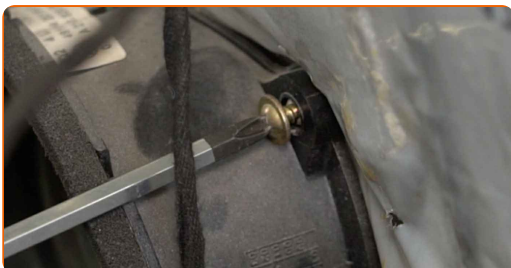
**39** Kinnitage uksevoodri heliisolatsioon.



**40** Paigaldage kõlar.



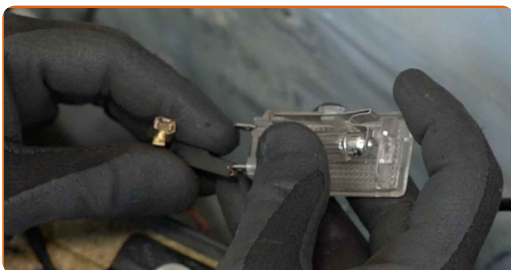
**41** Keerake kõlari kinnitid kinni. Kasutage Philipsi kruvikeerajat.



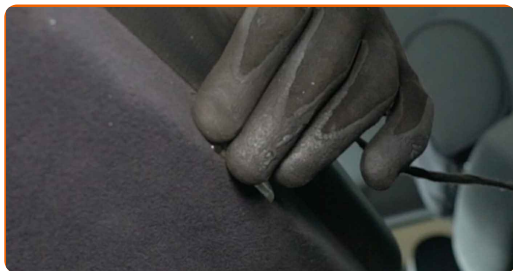
**42** Paigaldage kõlarite ühendus.



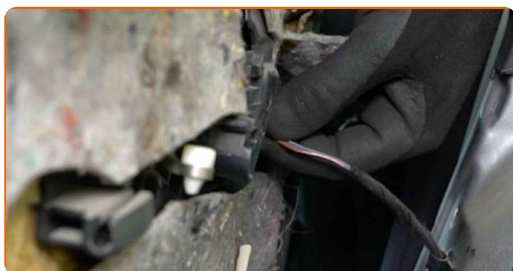
**43** Kinnitage piri ühenduspesa.



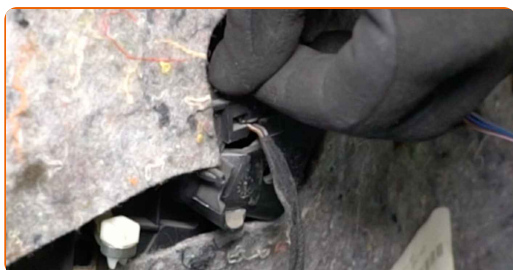
**44** Taaspaigaldage tuli.



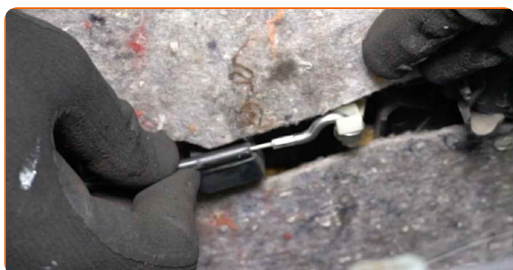
**45** Ühendage elektriliste akende juhtploki ühendus.



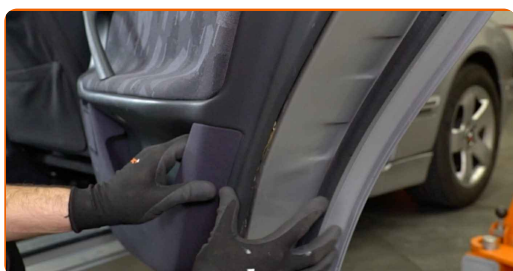
**46** Taaspaigaldage ukse käepideme valgustusmoodul.



**47** Kinnitage ukseluku ajami kaabel.

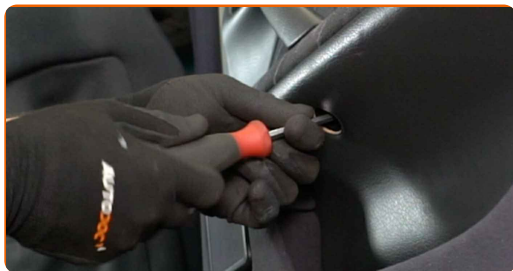


**48** Pange uksekaart tagasi.



49

Keerake sisse uksekaardi kinnitused. Kasutage Philipsi kruvikeerajat.



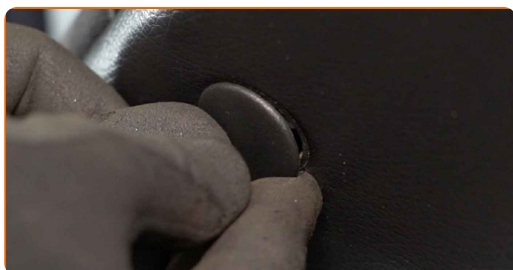
50

Kinnitage ukselingi iluliist.



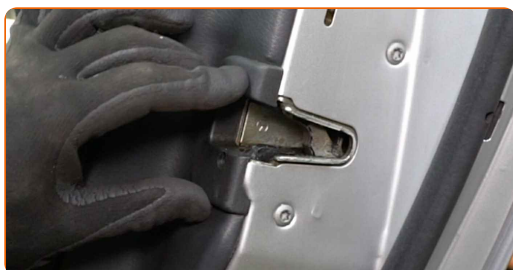
51

Taaspaigaldage uksepaneeli kinniti kate.



52

Taaspaigaldage ukseeluku kate.



53

Keerake ukseeluku katte kinniti kinni. Kasutage Philipsi kruvikeerajat.





54

Sulgege tagauks.

**HEA TÖÖ!** 

**VAATA ROHKEM ÕPETUSI**

## AUTODOC – TOP KVALITEET JA TASKUKOHASED AUTOVARUOSAD INTERNETIST

AUTODOC`I MOBIILIRAKENDUS: HAARAKE SUUREPÄRASTEST PAKKUMISEST, SAMAS OSTES MUGAVALT



**+ AUTODOC**

GET IT ON  
**Google Play**

Download on the  
**App Store**

**Download**

**SUUREPÄRANE VALIK VARUOSASID TEIE AUTOLE**

**AKNATÕSTUKI: LAI VALIK**

### **i VASTUTUSE VÄLISTAMINE:**

Dokument sisaldab ainult üldisi soovitusi, mis võivad olla abiks remondi- või asendustööde teostamisel. AUTODOC ei vastuta mistahes kaotuste, vigastuste ega varaliste kahjude eest, mis on tekkinud remonditööde või asendusprotsessi käigus vale kasutamise või antud informatsiooni vale tõlgendamise tagajärjel.

AUTODOC ei vastuta mistahes võimalike vigade ja ebatäpsuste eest selles juhendis. Antud informatsioon on ainult informatiivset laadi ja ei asenda spetsialisti nõuandeid.

AUTODOC ei vastuta varustuse, tööriistade ja autovaruosade vale või ohtliku kasutamise eest. AUTODOC soovib kindlasti olla ettevaatlik ja järgida ohutusnõudeid, kui teostatakse remondi- või asendustöid. Pidage meeles, et madala kvaliteediga autovaruosade kasutamine ei taga teile vajalikul tasemel liiklusohutust.

© Copyright 2022 - Kogu selle veebilehe sisu, eriti tekstid, fotod ja graafikud on autoriõiguse seaduse poolt kaitstud. Kõik õigused, sealhulgas kopeerimine, kolmandatele osapooltele avalikustamine, redigeerimine ja tõlkimine kuuluvad AUTODOC GmbH-le.