

 **AUTODOC CLUB**

Kuidas vahetada  
**MERCEDES-BENZ E-**  
**klass T-modell (S211)** esi-  
šarniiri – õpetus

## SARNANE VIDEOÕPETUS



See video näitab sarnase varuosa asendamist teise sõiduki puhul

### Oluline!

Seda asendusprotseduuri saab kasutada:

MERCEDES-BENZ E-klass T-modell (S211) E 240 T 4-matic (211.280), MERCEDES-BENZ E-klass T-modell (S211) E 320 T 4-matic (211.282), MERCEDES-BENZ E-klass T-modell (S211) E 500 T 4-matic (211.283), MERCEDES-BENZ E-klass T-modell (S211) E 280 T CDI 4-matic (211.284), MERCEDES-BENZ E-klass T-modell (S211) E 500 T 4-matic (211.290)

Sammud võivad kergelt varieeruda olenevalt auto disainist.

See juhend koostati sarnase autovaruosa asendamismeetodi põhjal sõiduki puhul MERCEDES-BENZ E-klass Saloon (W210) E 270 CDI (210.016)

**VAHETAMINE: ŠARNIIRI – MERCEDES-BENZ E-KLASS T-MODELL (S211). TÖÖRIISTAD, MIDA VÕID VAJADA:**



- Terashari
- Aerosool WD- 40
- Pidurisüsteemi puhastusaine
- Keraamiline määre
- Momentvõti
- Lehtsilmusvõti Nr.22
- Kruvikeeraja otsik nr.21
- Kruvikeeraja otsik nr.22
- Rehvi löökpadrun Nr.17
- Käristivõti
- Toruvõti
- Kuulliigendi tõmmits
- Hüdrauliline tungraud
- Tõkiskingad

**Osta tööriistu**

Vahetamine: Šarniiri – MERCEDES-BENZ E-klass T-modell (S211). AUTODOC-i soovitus:

- Asendusprotseduur on vasaku ja parema kuulliigendi puhul identne.
- Kogu töö tuleb teostada seistatud mootoriga.

## VAHETAMINE: ŠARNIIRI – MERCEDES-BENZ E-KLASS T-MODELL (S211). SOOVITUSLIK TEGEVUSKAVA:

**1** Fikseerige rattad tõkiskingadega.

**2** Lõdvendage rattapolte. Kasutage ratta löökpadrunit #17. Kasutage toruvõtit.



**3** Tõstke auto üles.

AUTODOC soovitab:

- Kui te kasutate tungrauda, siis kontrollige, et auto on tasasel pinnal, millel puuduvad ebatahasused.
- Lisaks kindlustage auto aluspukkide abil.

4

Keerake lahti ratta poldid.



Vahetamine: šarniiri – MERCEDES-BENZ E-klass T-modell (S211). Soovitus:

- Vigastuste vältimiseks, hoidke poltide lahti keeramisel ratast püsti.

5

Eemaldage ratas.



6

Puhastage kuulliigendi kinniteid. Kasutage terasharja. Kasutage WD-40 aerosooli.



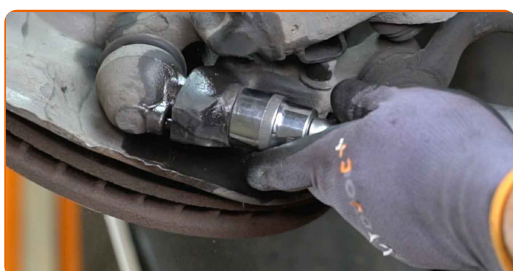
7

Keerake kuulliigendi ja käänmiku kinniti lahti. Kasutage kombivõtit Nr.22.



8

Keerake lahti kinnitused, mis ühendavad kuulliigendit vedrustuse õõtshoovaga. Kasutage padrunit Nr.22. Kasutage kärstivõtit.



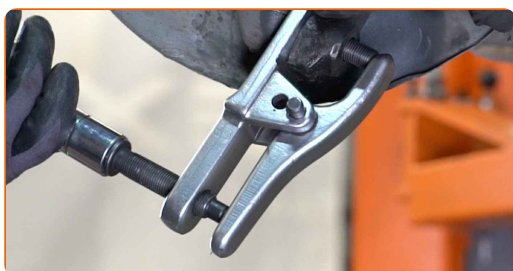
9

Ühendage kuulliigend õõtshoovast lahti. Kasutage kuulliigendi eemaldajat.



10

Ühendage kuulliigend käänmikust lahti. Kasutage kuulliigendi eemaldajat.



**11** Eemaldage kuulliigend.



**12** Toestage käänmik. Kasutage hüdraulilist tungrauda.

**13** Puhastage kuulliigendi paigalduskohta. Kasutage terasharja.

**14** Paigaldage uus kuulliigend.



**15** Kinnitage õõtsuovale kuulliigend.



**16** Ühendage kuulliigend käänmikuga.





17

Eemaldage käänmiku alt toetus.



### AUTODOC soovitab:

- Vahetamine: šarniiri – MERCEDES-BENZ E-klass T-modell (S211). Langeta käigukasti tungraud sujuvalt ja ilma jõnksudeta, et vältida osade ja mehhanismide kahjustamist.

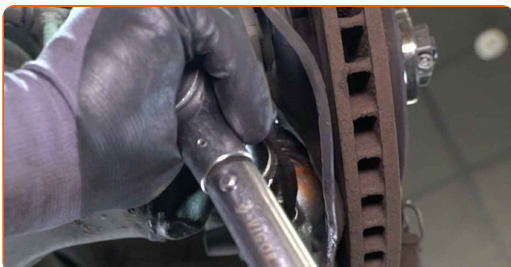
18

Pingutage kuulliigendi kinnitit. Kasutage kombivõtit Nr.22. Kasutage momentvõtit. Pingutage seda 105 Nm pöördemomendiga.



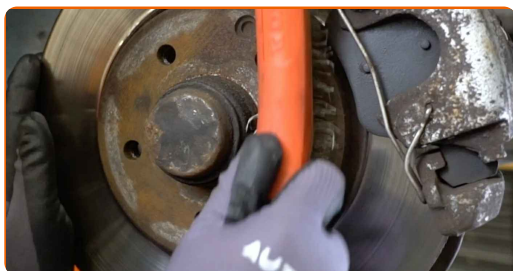
19

Pingutage kuulliigendit ja käänmikku ühendavat kinnitit. Kasutage padrunit Nr.21. Kasutage momentvõtit. Pingutage seda 105 Nm pöördemomendiga.

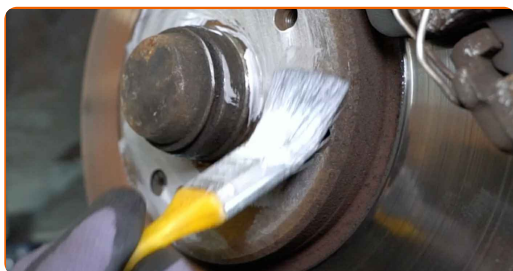




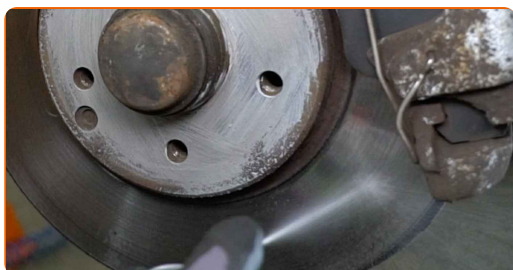
**20** Puhastage ratta velgede kinnituspesad. Kasutage terasharja.



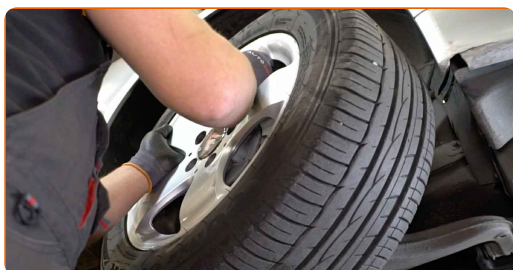
**21** Määrige pinda, kus piduriketas puutub kokku veljega. Kasutage keraamilist määret.



**22** Puhastage piduriketta pind. Kasutage piduri puhastusvahendit.



**23** Paigaldage ratas.

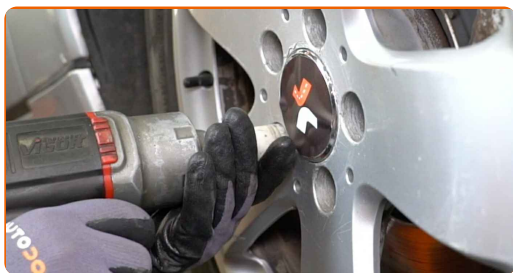


Vahetamine: šarniiri – MERCEDES-BENZ E-klass T-modell (S211). Soovitus  
AUTODOCi ekspertidelt:

- Vigastuste vältimiseks hoidke ratast kinnituspoltide kinni kruvimisel üleval.

24

Keerake ratta poldid kinni. Kasutage ratta löökpadrunit #17. Kasutage kärstivõtit.



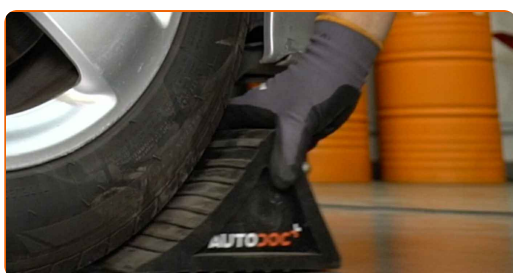
25

Laske auto alla ja töödake risti järjekorras, pingutage rataste poldid. Kasutage ratta löökpadrunit #17. Kasutage momentvõtit. Pingutage seda 110 Nm pöördemomendiga.



26

Eemaldage tungrauad ja tõkiskingad.



**HEA TÖÖ!** 

**VAATA ROHKEM ÕPETUSI**

## AUTODOC – TOP KVALITEET JA TASKUKOHASED AUTOVARUOSAD INTERNETIST

AUTODOC`I MOBIILIRAKENDUS: HAARAKE SUUREPÄRASTEST PAKKUMISEST, SAMAS OSTES MUGAVALT



**AUTODOC**

GET IT ON  
**Google Play**

Download on the  
**App Store**

**Download**

**SUUREPÄRANE VALIK VARUOSASID TEIE AUTOLE**

**ŠARNIIRI: LAI VALIK**

### **i VASTUTUSE VÄLISTAMINE:**

Dokument sisaldab ainult üldisi soovitusi, mis võivad olla abiks remondi- või asendustööde teostamisel. AUTODOC ei vastuta mistahes kaotuste, vigastuste ega varaliste kahjude eest, mis on tekkinud remonditööde või asendusprotsessi käigus vale kasutamise või antud informatsiooni vale tõlgendamise tagajärjel.

AUTODOC ei vastuta mistahes võimalike vigade ja ebatäpsuste eest selles juhendis. Antud informatsioon on ainult informatiivset laadi ja ei asenda spetsialisti nõuandeid.

AUTODOC ei vastuta varustuse, tööriistade ja autovaruosade vale või ohtliku kasutamise eest. AUTODOC soovib kindlasti olla ettevaatlik ja järgida ohutusnõudeid, kui teostatakse remondi- või asendustöid. Pidage meeles, et madala kvaliteediga autovaruosade kasutamine ei taga teile vajalikul tasemel liiklusohutust.

© Copyright 2022 - Kogu selle veebilehe sisu, eriti tekstid, fotod ja graafikud on autoriõiguse seaduse poolt kaitstud. Kõik õigused, sealhulgas kopeerimine, kolmandatele osapooltele avalikustamine, redigeerimine ja tõlkimine kuuluvad AUTODOC GmbHle.