

 **AUTODOC CLUB**

Kuidas vahetada
MERCEDES-BENZ E-
klass T-modell (S211) esi-
piduriklotse – õpetus

SARNANE VIDEOÕPETUS



See video näitab sarnase varuosa asendamist teise sõiduki puhul

Oluline!

Seda asendusprotseduuri saab kasutada:

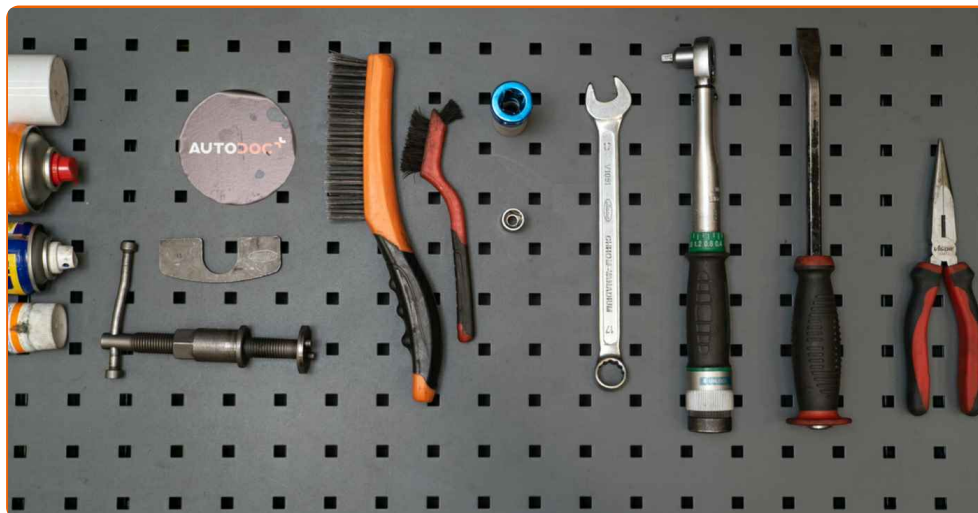
MERCEDES-BENZ E-klass T-moell (S211) E 220 T CDI, MERCEDES-BENZ E-klass T-moell (S211) E 240 T (211.261), MERCEDES-BENZ E-klass T-moell (S211) E 320 T (211.265), MERCEDES-BENZ E-klass T-moell (S211) E 200 T Kompressor (211.242), MERCEDES-BENZ E-klass T-moell (S211) E 220 T CDI (211.206, 211.606), MERCEDES-BENZ E-klass T-moell (S211) E 270 T CDI (211.216), MERCEDES-BENZ E-klass T-moell (S211) E 320 T CDI (211.226), MERCEDES-BENZ E-klass T-moell (S211) E 280 T CDI (211.223), MERCEDES-BENZ E-klass T-moell (S211) E 320 T CDI (211.222), MERCEDES-BENZ E-klass T-moell (S211) E 280 T CDI (211.220), MERCEDES-BENZ E-klass T-moell (S211) E 350 T (211.256), MERCEDES-BENZ E-klass T-moell (S211) E 220 T CDI (211.208), MERCEDES-BENZ E-klass T-moell (S211) E 200 Kompressor (211.241), MERCEDES-BENZ E-klass T-moell (S211) E 220 CDI (211.206), MERCEDES-BENZ E-klass T-moell (S211) E 200 CDI (211.207), (+ 2)

Sammud võivad kergelt varieeruda olenevalt auto disainist.

Palun pange tähele, et see juhend loodi tuginedes selle autoosa vahetusmeetodile sarnase auto puhul.

See juhend koostati sarnase autovaruosa asendamismeetodi põhjal sõiduki puhul MERCEDES-BENZ E-klass Saloon (W211) E 270 CDI (211.016)

**VAHETAMINE: PIDURIKLOTSIDE – MERCEDES-BENZ E-
KLASS T-MODELL (S211). TÖÖRIISTAD, MIDA VAJAD:**



- Terashari
- Nailonist puhastushari
- Aerosool WD- 40
- Pidurisüsteemi puhastusaine
- Kriiksumist eemaldav pasta
- Vasemääre
- Momentvõti
- Lehtsilmusvõti Nr.17
- Kruvikeeraja otsik nr.13
- Rehvi löökpadrund Nr.17
- Pidurisadula tööriist
- Käristivõti
- Sõrgkang
- Ümara otsaga tangid
- Tõkiskingad

Osta tööriistu

Vahetamine: piduriklotside – MERCEDES-BENZ E-klass T-modell (S211).
AUTODOC soovitab:

- Asendage piduriklotsid tervete komplektidega telje kohta. See tagab efektiivse pidurdamise.
- Asendusprotseduur on identne asendades sama telje mõlemad piduriklotsid.
- Palun pane tähele, et kõiki parandustöid autol – MERCEDES-BENZ E-klass T-modell (S211) – tuleb teha väljalülitatud mootoriga.

SOORITAGE ASENDAMINE JÄRGNEVAS JÄRJEKORRAS:

1 Avage kapott.

2 Ühendage hooldusvarustus ja lülitage SBC süsteem hooldusrežiimile.

Pöörake tähelepanu!

- Mõnedel sõidukitel pole SBC süsteemi.

3 Keerake lahti pidurivedeliku reservuaari kork.



4 Fikseerige rattad tõkiskingadega.

5

Lõdvendage ratta kinnituspolte. Kasutage ratta löökpadrunit #17.



6

Tõstke esimest auto otsa ja kinnitage alustele.

7

Keerake lahti ratta poldid.



AUTODOC soovitab:

- Tähtis! Hoia ratast kinnituspoltide lahtikeeramise ajal kinni. MERCEDES-BENZ E-klass T-modell (S211)

8

Eemaldage ratas.



9

Ühendage kulunud piduriklotside anduri pistikud lahti. Kasutage ümara otsaga tange.



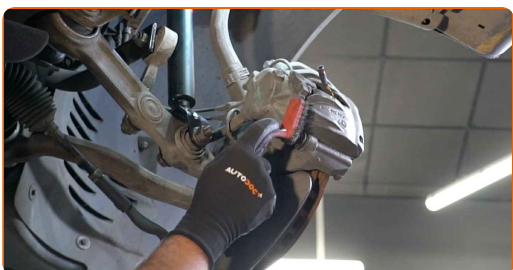
10

Vabastage piduriklotsid. Kasutage sõrgkangi.



11

Puhastage pidurisadula kinnitused. Kasutage terasharja. Kasutage WD-40 aerosooli.



12

Keerake lahti pidurisadula kinnitused. Kasutage kombivõtit Nr. 17. Kasutage padrunit Nr.13. Kasutage kärstivõtit.



13

Eemaldage pidurisadul.

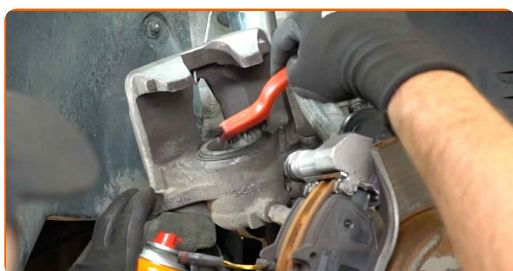


Vahetamine: piduriklotside – MERCEDES-BENZ E-klass T-modell (S211).
Soovitus AUTODOCi ekspertidelt:

- Siduge sadul traadiga suspensiooni või kere külge ilma pidurivoolikut lahti ühendamata, et ennetada rõhu kadumist pidurdussüsteemist.
- Veenduge, et pidurisadul ei ripu pidurivoolikute peal.
- Ärge vajutage piduripedaali pärast pidurisadula eemaldamist. Selle tulemusena võib kolb pidurisilindrist välja kukkuda ning esineda pidurivedeliku leke ja süsteemi rõhutustamine.
- Kontrollige pidurisadula kinnitusi, pidurisadula juhttihvte ja kaitsekummi. Vajadusel puhastage need.

14

Töödelge pidurisadula kolbi. Kasutage nailonist puhastusharja. Kasutage piduri puhastusvahendit.



AUTODOC soovitab:

- Vahetamine: piduriklotside – MERCEDES-BENZ E-klass T-modell (S211). Pärast pihuse pealekandmist oota paar minutit.

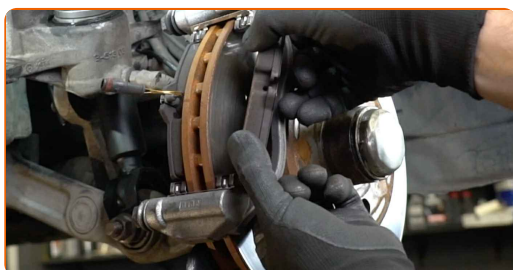
15

Paigaldage pidurikolvi tagasisurumise tööriist.



16

Eemaldage piduriklotsid.



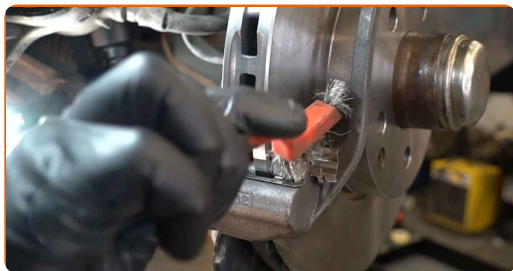
**Vahetamine: piduriklotside – MERCEDES-BENZ E-klass T-modell (S211).
AUTODOCi soovitus:**

- Mõõtkte piduriketta paksust. Enne kulumislimiidini jõudmist tuleb detail asendada.

17

Ühendage lahti piduriklotside kulumisandurid.

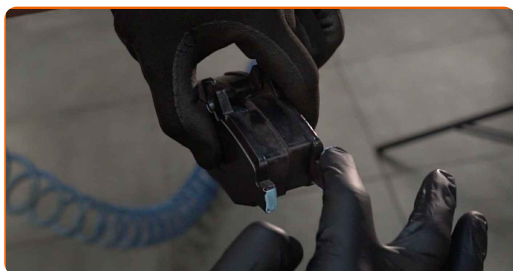
18 Puhastage pidurisadula klamber mustusest ja tolmust. Kasutage terasharja. Kasutage piduri puhastusvahendit.



AUTODOC soovib:

- **Vahetamine:** piduriklotside – MERCEDES-BENZ E-klass T-modell (S211). Pärast pihuse pealekandmist oota paar minutit.

19 Töödelge piduriklotside seda, ala kus pind puutub kokku pidurisadula kinnitusega. Kasutage kriiksumist eemaldavat pastat.



Vahetamine: piduriklotside – MERCEDES-BENZ E-klass T-modell (S211).
AUTODOCi soovitus:

- Veenduge, et ketta pind on puhas, enne kui paigaldate uued piduripedaalid.

20

Paigaldage uued piduriklotsid.

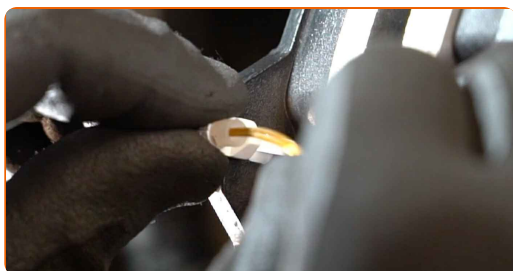


Vahetamine: piduriklotside – MERCEDES-BENZ E-klass T-modell (S211).
AUTODOC soovitab:

- Veenduge, et klotsid on paigaldatud voodipool ketta poole.

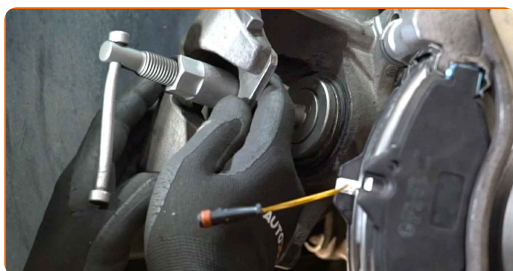
21

Ühendage piduriklotsid kulumisanduriga.



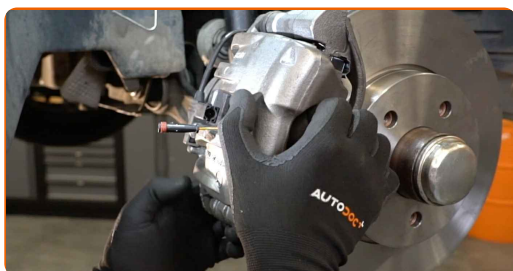
22

Suruge pidurisadula kolvile. Kasutage pidurisadula tööriista.



23

Paigaldage pidurisadul ja fikseerige see. Kasutage kombivõtit Nr. 17. Kasutage padrunit Nr.13. Kasutage momentvõtit. Pingutage seda 35 Nm pöördemomendiga.



24

Ühendage kulunud piduriklotside anduri pistik.



25

Määrige pinda, kus piduriketras puutub kokku veljega. Kasutage vasemääret.



26

Puhastage piduriketta pind. Kasutage piduri puhastusvahendit.



AUTODOC soovitab:

- Vahetamine: piduriklotside – MERCEDES-BENZ E-klass T-modell (S211). Pärast pihuse pealekandmist oota paar minutit.

27

Paigaldage ratas.



AUTODOC soovitab:

- Tähtis! Hoia ratast kinnituspoltide kinnikeeramise ajal kinni. MERCEDES-BENZ E-klass T-moell (S211)

28

Keerake ratta poldid kinni. Kasutage ratta löökpadrunit #17.



29

Laske auto alla ja töödake risti järjekorras, pingutage rataste poldid. Kasutage ratta löökpadrunit #17. Kasutage momentvõtit. Pingutage seda 130 Nm pöördemomendiga.



30

Eemaldage tungrauad ja tõkiskingad.

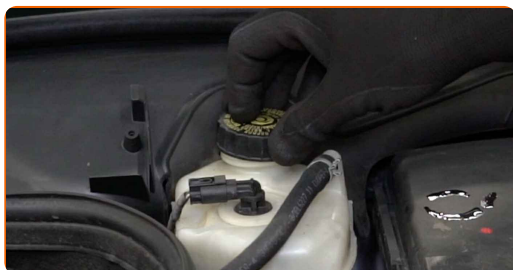


31 Lülitage SBC süsteem töörežiimile ja ühendage hooldusvarustus lahti.

Vahetamine: piduriklotside – MERCEDES-BENZ E-klass T-modell (S211).
AUTODOCi eksperdid soovitavad:

- Kontrollige pidurivedeliku taset paagis, vajaduse täitke.

32 Pingutage pidurivooliku reservuaari korki.



33 Sulgege kapott.

Vahetamine: piduriklotside – MERCEDES-BENZ E-klass T-modell (S211).
Soovitus AUTODOCi ekspertidelt:

- Ilma mootorit käivitamata vajutage piduripedaali mitu korda kuni tunnete märkimisväärset takistust.
- Esimese 150-200 km läbimisel pärast piduriklotside vahetamist aeglustage sujuvalt. Vältige peatumiseks tarbetuid ja teravaid pidurdamisi.

HEA TÖÖ! 

VAATA ROHKEM ÕPETUSI

AUTODOC – TOP KVALITEET JA TASKUKOHASED AUTOVARUOSAD INTERNETIST

AUTODOC`I MOBIILIRAKENDUS: HAARAKE SUUREPÄRASTEST PAKKUMISEST, SAMAS OSTES MUGAVALT



+ AUTODOC

GET IT ON
Google Play

Download on the
App Store

Download

SUUREPÄRANE VALIK VARUOSASID TEIE AUTOLE

PIDURIKLOTSIDE: LAI VALIK

i VASTUTUSE VÄLISTAMINE:

Dokument sisaldab ainult üldisi soovitusi, mis võivad olla abiks remondi- või asendustööde teostamisel. AUTODOC ei vastuta mistahes kaotuste, vigastuste ega varaliste kahjude eest, mis on tekkinud remonditööde või asendusprotsessi käigus vale kasutamise või antud informatsiooni vale tõlgendamise tagajärjel.

AUTODOC ei vastuta mistahes võimalike vigade ja ebatäpsuste eest selles juhendis. Antud informatsioon on ainult informatiivset laadi ja ei asenda spetsialisti nõuandeid.

AUTODOC ei vastuta varustuse, tööriistade ja autovaruosade vale või ohtliku kasutamise eest. AUTODOC soovib kindlasti olla ettevaatlik ja järgida ohutusnõudeid, kui teostatakse remondi- või asendustöid. Pidage meeles, et madala kvaliteediga autovaruosade kasutamine ei taga teile vajalikul tasemel liiklusohutust.

© Copyright 2023 - Kogu selle veebilehe sisu, eriti tekstid, fotod ja graafikud on autoriõiguse seaduse poolt kaitstud. Kõik õigused, sealhulgas kopeerimine, kolmandatele osapooltele avalikustamine, redigeerimine ja tõlkimine kuuluvad AUTODOC SE.