

 **AUTODOC CLUB**

Kuidas vahetada  
**MERCEDES-BENZ G-**  
**klass Off-Road Cabrio**  
**(W463)** küünlajuhtmete  
– õpetus

## SARNANE VIDEOÕPETUS



See video näitab sarnase varuosa asendamist teise sõiduki puhul

### Oluline!

Seda asendusprotseduuri saab kasutada:

MERCEDES-BENZ G-klass Off-Road Cabrio (W463) 230 G 2.3 (463.204), MERCEDES-BENZ G-klass Off-Road Cabrio (W463) 200 GE 2.0 (463.200), MERCEDES-BENZ G-klass Off-Road Cabrio (W463) 200 G 2.0 (463.200)

Sammud võivad kergelt varieeruda olenevalt auto disainist.

See juhend koostati sarnase autovaruosa asendamismeetodi põhjal sõiduki puhul  
MERCEDES-BENZ 190 (W201) 2.0 (201.023)

**VAHETAMINE: KÜÜNLAJUHTMETE – MERCEDES-BENZ  
G-KLASS OFF-ROAD CABRIO (W463). TÖÖRIISTAD,  
MIDA VÕID VAJADA:**



- Terashari
- Kõrgtemperatuurne Anti-seize määre
- Dielektriline määre
- Momentvõti
- Lehtsilmusvõti Nr.10
- Kruvikeeraja otsik nr.10
- Süüteküünla padrun nr.16
- Kärstivõti
- Philipsi kruvikeeraja
- sõrgkang
- Poritiivakate

**Osta tööriistu**

Vahetamine: künnlajuhtmete – MERCEDES-BENZ G-klass Off-Road Cabrio (W463). AUTODOC soovib:

- Hoiatus! Lülita mootor välja enne, kui alustad tööd – MERCEDES-BENZ G-klass Off-Road Cabrio (W463).

## SOORITAGE ASENDAMINE JÄRGNEVAS JÄRJEKORRAS:

1 Avage kapott.

2 Auto värvi ja plastikust osade kaitsmiseks kasutage kaitsekatet.

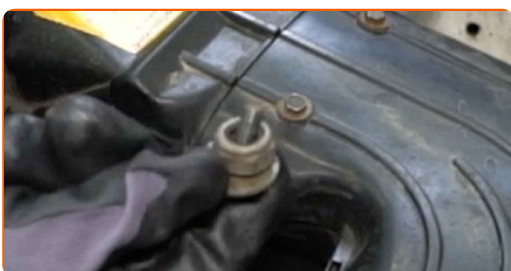
3 Ühendage maanduskaabli klemm akust lahti. Kasutage kombivõtit Nr.10.



4 Keerake sisselasketoru kinnitid lahti. Kasutage Philipsi kruvikeerajat. Kasutage padrunit Nr.10. Kasutage käristivõtit.



5 Eemaldage kinnituspoldid.



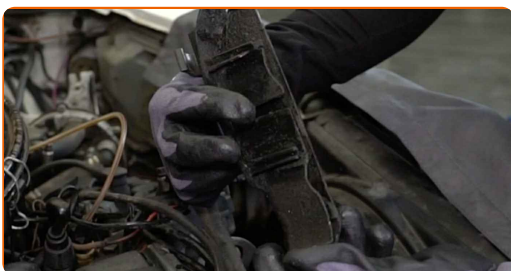
6

Eemaldage sisselasketoru.



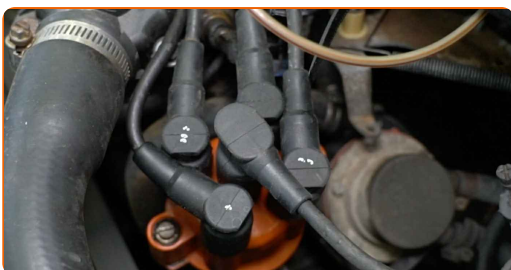
7

Eemaldage kõrgepingekaabli hoidik.



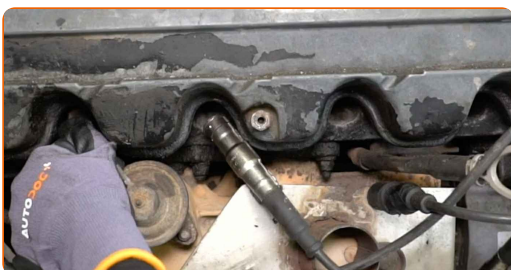
8

Tehke märked, märkimaks ära süüteküünla juhtmete paigaldusjärjekord.



9

Ühendage süüteküünla juhtmed süüteküünaldest lahti.



10

Ühendage kõrgepingekaablid süütejaagajast lahti.



11

Eemaldage kõrgepingekaablid.



12

Määrige süütejagaja klemme. Kasutage terasharja. Kasutage dielektrilist mäaret.



13

Paigaldage uued kõrgepingekaablid.

14

Ühendage kõrgepingekaablid süütejagajaga.



Vahetamine: küünlajuhtmete – MERCEDES-BENZ G-klass Off-Road Cabrio (W463). Soovitus AUTODOCi ekspertidelt:

- Järgige paigaldusjärjekorda.

**15** Eemaldage süütepooli kate.



**16** Ühendage kõrgepingekaabel süütepoolist lahti.



**17** Eemaldage kõrgepingekaabel süütepooli kattest. Kasutage sõrgkangi.



**18** Sisestage uus kõrgepingekaabel süütepooli kaande.



**19** Ühendage kõrgepingekaabel süütepooliga.



20

Paigaldage süütepooli kate.



21

Paigaldage kõrgepingekaabli hoidik.



22

Ühendage süüteküünla juhtmed süüteküünaldegaga.



**AUTODOC soovitab:**

- Vahtamine: küünlajuhtmete – MERCEDES-BENZ G-klass Off-Road Cabrio (W463). Järgi paigaldamise samme.

23

Paigaldage sisselasketoru.





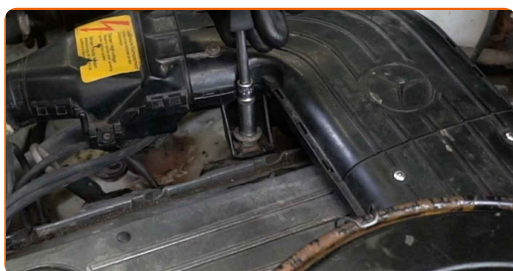
24

Paigaldage kinnituspoldid.



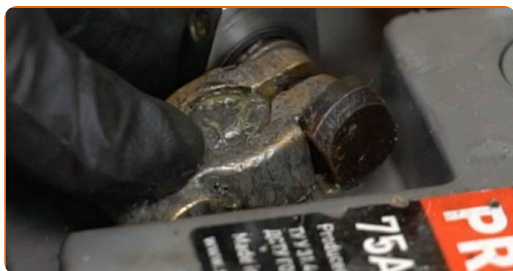
25

Keerake sisselasketoru kinnitid kinni. Kasutage Philipsi kruvikeerajat. Kasutage padrunit Nr.10. Kasutage kärstivõtit.



26

Ühendage maanduskaabli klemm akuga.



27

Laske mootoril paar minutit käia. See on vajalik veendumaks, et komponent töötab korralikult.

28

Lülitage mootor välja.

29

Eemaldage kaitsekate.

30

Sulgege kapott.

**HEA TÖÖ!** 

**VAATA ROHKEM ÕPETUSI**

## AUTODOC – TOP KVALITEET JA TASKUKOHASED AUTOVARUOSAD INTERNETIST

**AUTODOC`I MOBIILIRAKENDUS: HAARAKE SUUREPÄRASTEST PAKKUMISEST, SAMAS OSTES MUGAVALT**



**+ AUTODOC**

GET IT ON **Google Play**

Download on the **App Store**

**Download**

**SUUREPÄRANE VALIK VARUOSASID TEIE AUTOLE**

**KÜÜNLAJUHTMETE: LAI VALIK**

### **(i) VASTUTUSE VÄLISTAMINE:**

Dokument sisaldab ainult üldisi soovitusi, mis võivad olla abiks remondi- või asendustööde teostamisel. AUTODOC ei vastuta mistahes kaotuste, vigastuste ega varaliste kahjude eest, mis on tekkinud remonditööde või asendusprotsessi käigus vale kasutamise või antud informatsiooni vale tõlgendamise tagajärjel.

AUTODOC ei vastuta mistahes võimalike vigade ja ebatäpsuste eest selles juhendis. Antud informatsioon on ainult informatiivset laadi ja ei asenda spetsialisti nõuandeid.

AUTODOC ei vastuta varustuse, tööriistade ja autovaruosade vale või ohtliku kasutamise eest. AUTODOC soovib kindlasti olla ettevaatlik ja järgida ohutusnõudeid, kui teostatakse remondi- või asendustöid. Pidage meeles, et madala kvaliteediga autovaruosade kasutamine ei taga teile vajalikul tasemel liiklusohutust.

© Copyright 2023 - Kogu selle veebilehe sisu, eriti tekstid, fotod ja graafikud on autoriõiguse seaduse poolt kaitstud. Kõik õigused, sealhulgas kopeerimine, kolmandatele osapooltele avalikustamine, redigeerimine ja tõlkimine kuuluvad AUTODOC SE.