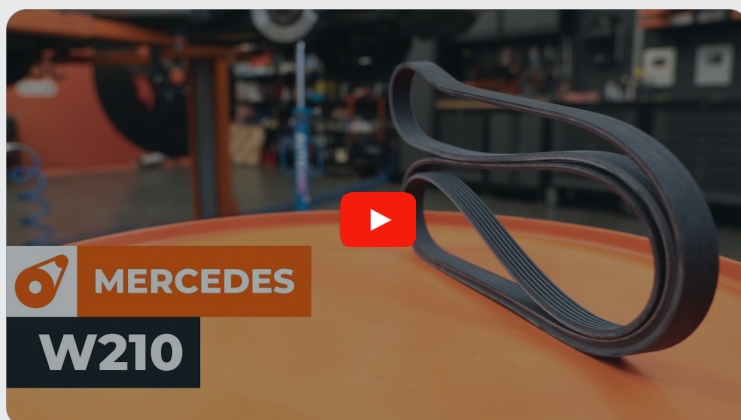


 **AUTODOC CLUB**

Kuidas vahetada
MERCEDES-BENZ G-
klass Off-Road (W461)
soonrihma – õpetus

SARNANE VIDEOÕPETUS



See video näitab sarnase varuosa asendamist teise sõiduki puhul

Oluline!

Seda asendusprotseduuri saab kasutada:

MERCEDES-BENZ G-klass Off-Road (W461) G 270 CDI

Sammud võivad kergelt varieeruda olenevalt auto disainist.

See juhend koostati sarnase autovaruosa asendamismeetodi põhjal sõiduki puhul
MERCEDES-BENZ E-klass Saloon (W210) E 270 CDI (210.016)

VAHETAMINE: SOONRIHMA – MERCEDES-BENZ G-
KLASS OFF-ROAD (W461). TÖÖRIISTAD, MIDA VAJAD:



- 12 nurgaga padrun nr.17
- Kärstivõti
- Kruvikeeraaja otsik nr.27

[Osta tööriistu](#)

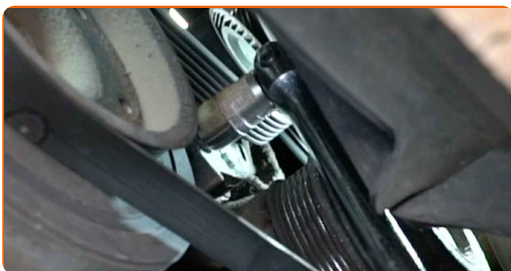
Vahetamine: soonrihma – MERCEDES-BENZ G-klass Off-Road (W461).
Soovitus AUTODOCi ekspertidelt:

- Kogu töö tuleb teostada seisatud mootoriga.

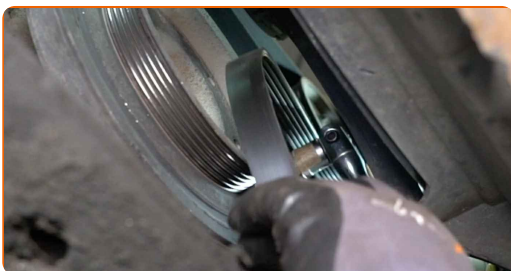
VAHETAMINE: SOONRIHMA – MERCEDES-BENZ G-KLASS OFF-ROAD (W461). SOOVITUSLIK TEGEVUSKAVA:

1 Tõstke autot kasutades tungrauda või asetage see kanalile.

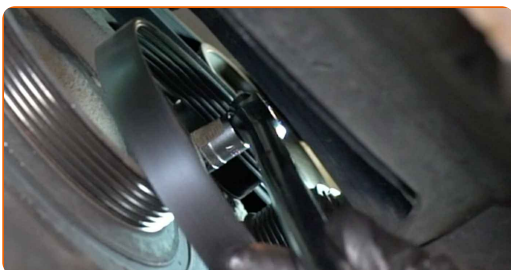
2 Tõmmake soonrihm pingutusrullilt kõrvale. Kasutage 12-nurgaga padrunit Nr.17. Kasutage kärstivõtit.



3 Eemaldage soonrihm rihmarattalt.

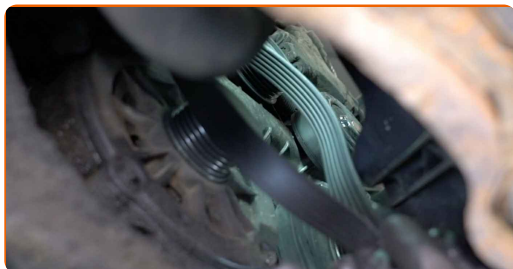


4 Pange pingutusrull tagasi oma algsesse asendisse.



5

Eemaldage soonrihm.



Vahetamine: soonrihma – MERCEDES-BENZ G-klass Off-Road (W461).
AUTODOC soovib:

- Kontrollige tühikäigu rihmaratta ja pingutusrulli seisukorda. Vajadusel asendage need.

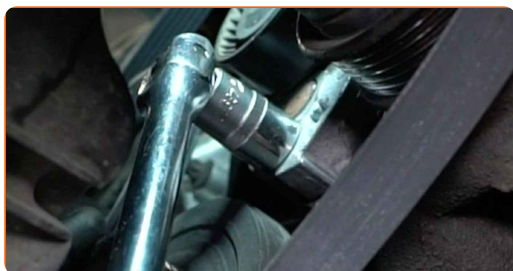
6

Paigaldage soonrihm.



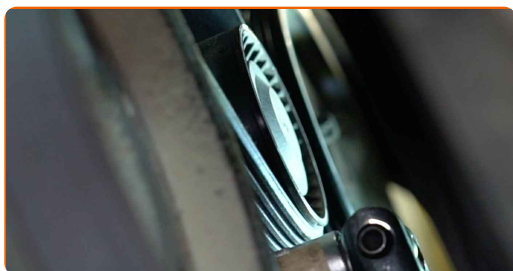
7

Tõmmake soonrihm pingutusrullilt kõrvale. Kasutage 12-nurgaga padrunit Nr.17. Kasutage kärstivõtit.

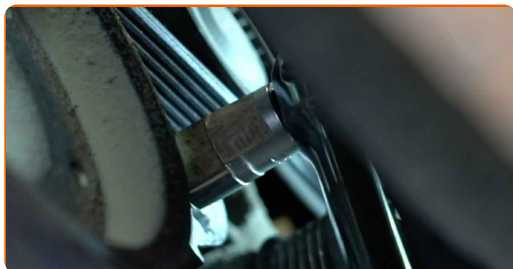


8

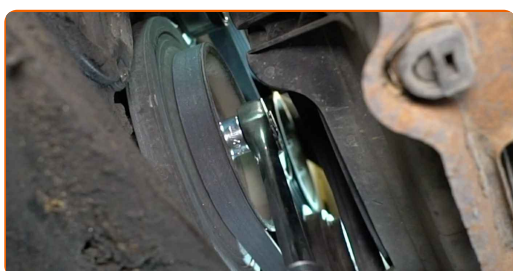
Asetage soonrihma pingutusrullile.



9 Pange pingutusrull tagasi oma algsesse asendisse.



10 Keerake väntvõlli mitu korda, et kontrollida, kas uus soonrihm töötab õigesti. Kasutage padrunit Nr.27. Kasutage kärstivõtit.



AUTODOC soovitab:

- Veenduge, et soonrihm oleks rihmarattal tihedalt.
- Veenduge, e V-kiilrihm oleks korralikult pingutatud.

11 Laske auto alla.

12 Laske mootoril paar minutit käia.



Vahetamine: soonrihma – MERCEDES-BENZ G-klass Off-Road (W461).

Soovitus:

- See on vajalik veendumaks, et komponent töötab korralikult.

13

Lülitage mootor välja.

HEA TÖÖ! 

VAATA ROHKEM ÕPETUSI

AUTODOC – TOP KVALITEET JA TASKUKOHASED AUTOVARUOSAD INTERNETIST

AUTODOC`I MOBIILIRAKENDUS: HAARAKE SUUREPÄRASTEST PAKKUMISEST, SAMAS OSTES MUGAVALT



+ AUTODOC

GET IT ON **Google Play**

Download on the **App Store**

Download

SUUREPÄRANE VALIK VARUOSASID TEIE AUTOLE

SOONRIHMA: LAI VALIK

i VASTUTUSE VÄLISTAMINE:

Dokument sisaldab ainult üldisi soovitusi, mis võivad olla abiks remondi- või asendustööde teostamisel. AUTODOC ei vastuta mistahes kaotuste, vigastuste ega varaliste kahjude eest, mis on tekkinud remonditööde või asendusprotsessi käigus vale kasutamise või antud informatsiooni vale tõlgendamise tagajärjel.

AUTODOC ei vastuta mistahes võimalike vigade ja ebatäpsuste eest selles juhendis. Antud informatsioon on ainult informatiivset laadi ja ei asenda spetsialisti nõuandeid.

AUTODOC ei vastuta varustuse, tööriistade ja autovaruosade vale või ohtliku kasutamise eest. AUTODOC soovib kindlasti olla ettevaatlik ja järgida ohutusnõudeid, kui teostatakse remondi- või asendustöid. Pidage meeles, et madala kvaliteediga autovaruosade kasutamine ei taga teile vajalikul tasemel liiklusohutust.

© Copyright 2022 - Kogu selle veebilehe sisu, eriti tekstid, fotod ja graafikud on autoriõiguse seaduse poolt kaitstud. Kõik õigused, sealhulgas kopeerimine, kolmandatele osapooltele avalikustamine, redigeerimine ja tõlkimine kuuluvad AUTODOC GmbHle.