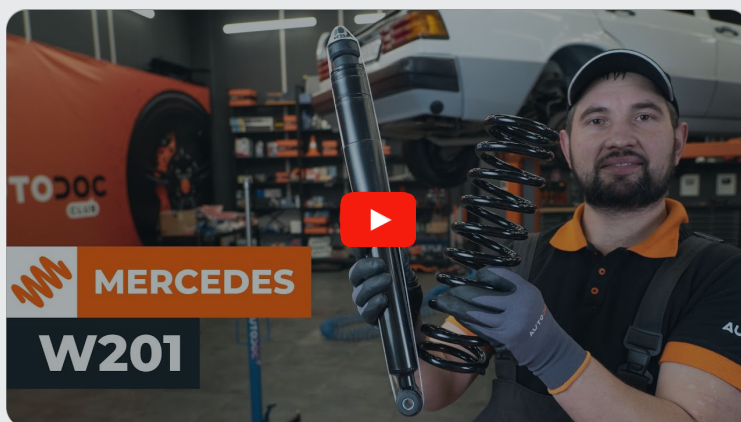




Kuidas vahetada
Mercedes W201 taga-
amortisaatorite – õpetus

VIDEOÕPETUS

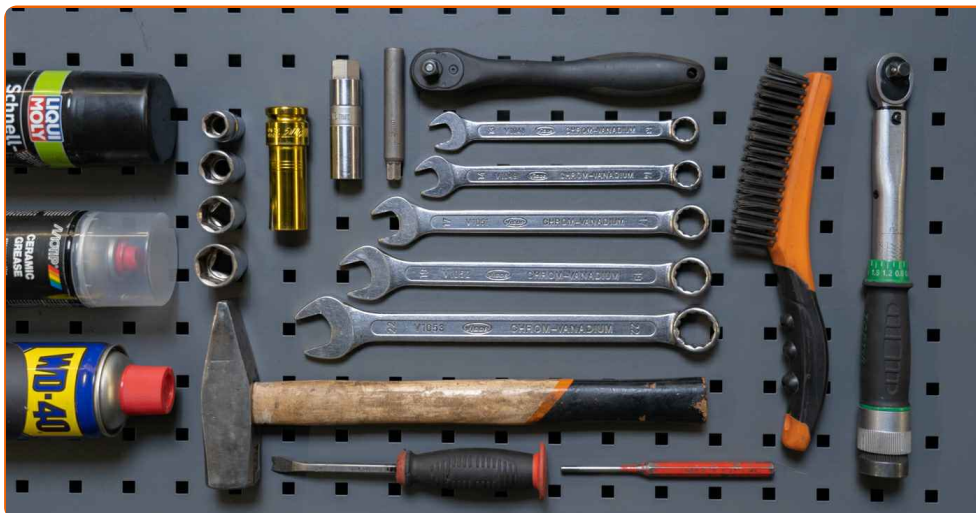
 Oluline!

Seda asendusprotseduuri saab kasutada:

MERCEDES-BENZ 190 (W201) E 1.8 (201.018), MERCEDES-BENZ 190 (W201) 2.0 (201.022), MERCEDES-BENZ 190 (W201) 2.0 (201.023), MERCEDES-BENZ 190 (W201) E 2.0, MERCEDES-BENZ 190 (W201) E 2.0 (201.024), MERCEDES-BENZ 190 (W201) E 2.3, MERCEDES-BENZ 190 (W201) E 2.3 (201.028), MERCEDES-BENZ 190 (W201) E 2.6, MERCEDES-BENZ 190 (W201) D 2.0 (201.122), MERCEDES-BENZ 190 (W201) D 2.5 (201.126), MERCEDES-BENZ 190 (W201) Turbo-D 2.5 (201.128), MERCEDES-BENZ 190 (W201) E 2.6 (201.029)

Sammud võivad kergelt varieeruda olenevalt auto disainist.

**VAHETAMINE: AMORTISAATORITE – MERCEDES W201.
TÖÖRIISTAD, MIDA VAJAD:**



- Terashari
- Aerosool WD- 40
- Universaalne puhastav spreid
- Keraamiline määre
- Momentvõti
- Lehtsilmusvõti Nr.13
- Lehtsilmusvõti Nr.14
- Lehtsilmusvõti Nr.17
- Lehtsilmusvõti Nr.19
- Lehtsilmusvõti Nr.22
- Kruvikeeraja otsik nr.13
- Kruvikeeraja otsik nr.17
- Kruvikeeraja otsik nr.19
- Kruvikeeraja otsik nr.22
- Amortisaatori padrun nr.16
- Amortisaatori padrun #DD6
- Rehvi löökpadrun Nr.17
- Käristivõti
- Toruvõti
- Haamer
- Torn
- sõrgkang
- Hüdrauliline tungraud
- Tõkiskingad

OSTA TÖÖRIISTU

Vahetamine: amortisaatorite – Mercedes W201. AUTODOC soovitab:

- Mõlemad tagumise vedrustuse amortisaatorid tuleb asendada samaaegselt.
- Asendusprotseduur on nii vasaku kui parema tagumise vedrustuse amortisaatori puhul identne.
- Kogu töö tuleb teostada seisatud mootoriga.

VAHETAMINE: AMORTISAATORITE – MERCEDES W201. JÄRGI NEID SAMME:

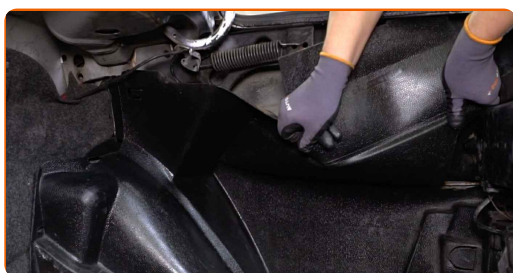
1

Avage pakiruum.



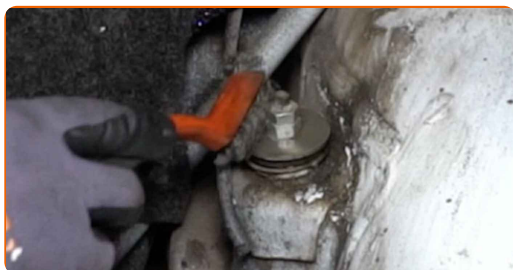
2

Eemaldage pakiruumi ehiskate.



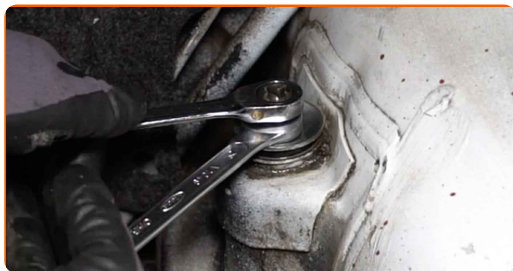
3

Puhastage amortisaatori ülemine kinnitus. Kasutage terasharja. Kasutage WD-40 aerosooli.



4

Laske amortisaatori ülemine kinniti lõdvaks. Kasutage kombivõtit Nr.14 (2 tükki).

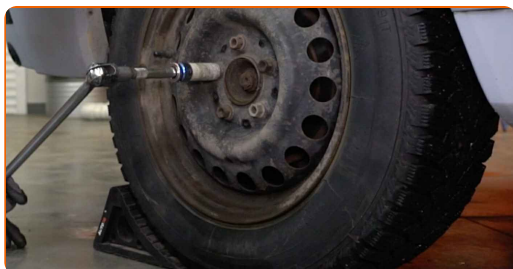


5

Fikseerige rattad tõkisingadega.

6

Lõdvendage rattapolte. Kasutage ratta löökpadrunit #17. Kasutage toruvõtit.



7

Tõstke auto üles.

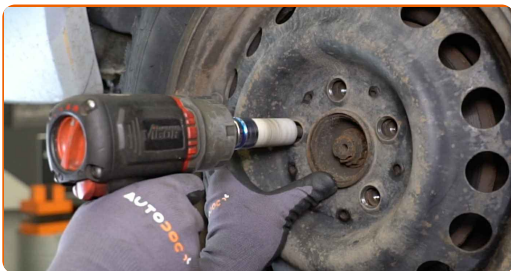


Vahetamine: amortisaatorite – Mercedes W201. AUTODOCi eksperdid soovitavad:

- Kui te kasutate tungrauda, siis kontrollige, et auto on tasasel pinnal, millel puuduvad ebatasasused.
- Lisaks kindlustage auto aluspukkide abil.

8

Keerake lahti ratta poldid.

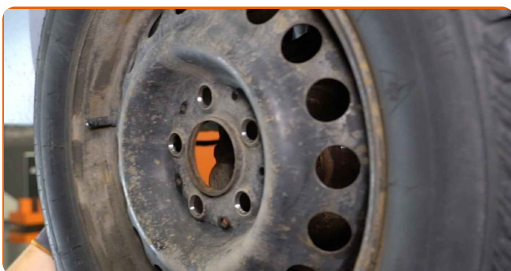


AUTODOC soovitab:

- Vigastuste vältimiseks, hoidke poltide lahti keeramisel ratast püsti.

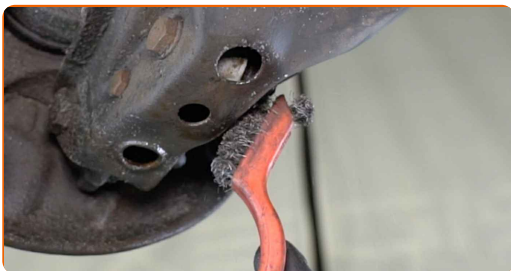
9

Eemaldage ratas.



10

Puhastage alumist amortisaatori kinnitit. Kasutage terasharja. Kasutage WD-40 aerosooli.

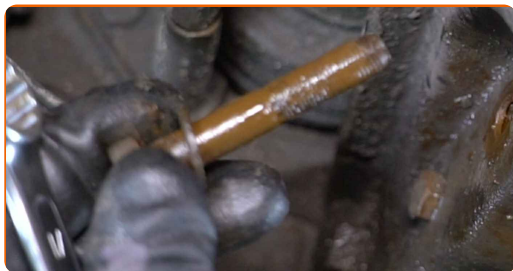


11

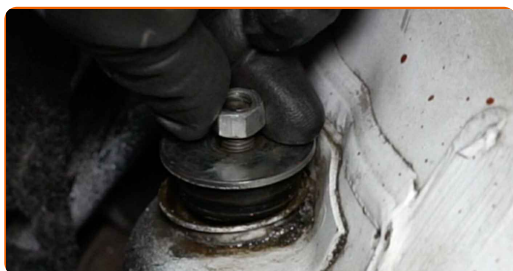
Eemaldage amortisaatori alumised kinnitused. Kasutage kombivõtit Nr.17. Kasutage padrunit Nr.17. Kasutage kärivistivõtit.



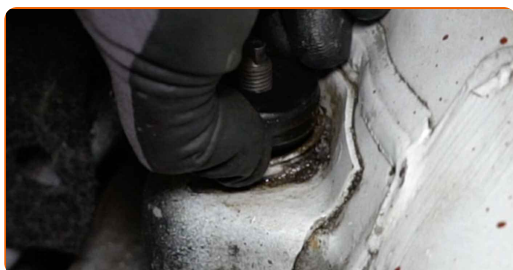
12 Eemaldage kinnitus polt.



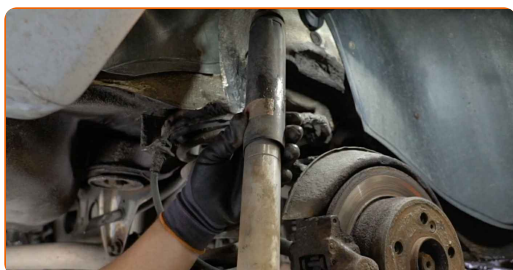
13 Keerake amortisaatori ülemised kinnitused lahti.



14 Eemaldage amortisaatori ülemise paigalduskoha osad.



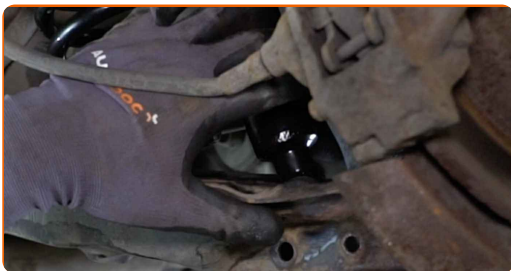
15 Eemaldage amortisaator.



16 Puhastage amortisaatorite paigalduskohad. Kasutage terasharja. Kasutage universaalset puhastusvahendit.



17 Asetage amortisaator rattakoopasse ja kinnitage see.



Vahetamine: amortisaatorite – Mercedes W201. Soovitus:

- Enne uue amortisaatori paigaldamist peaksite te seda käsitsi kolm kuni viis korda kokku pigistama.

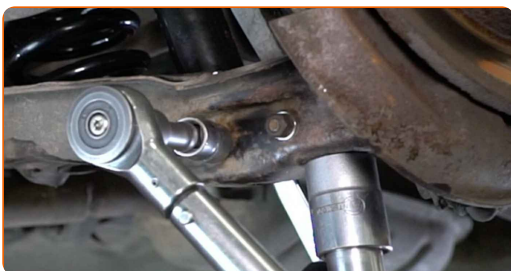
18 Paigaldage amortisaatori ülemise paigalduskoha osad.

19 Kruvige amortisaatori ülemine kinniti kinni.

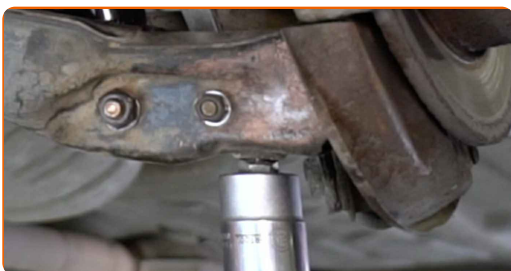
20 Paigaldage kinnituspolt.

21 Kinnituste korrektseks pinguldamiseks peate te vedrustuse osad tungraua abil nende tööasendisse tõstma.

22 Pingutage amortisaatori alumist kinnitust. Kasutage kombivõtit Nr. 17. Kasutage padrunit Nr.17. Kasutage momentvõtit. Pingutage seda 55 Nm pöördemomendiga.



23 Eemaldage tagumise õõtshoova alt toetus.



AUTODOC soovitab:

- Mercedes W201 – Et vältida autoosade ja -mehhanismide kahjustamist, ära langeta käigukasti tungrauda järsult.

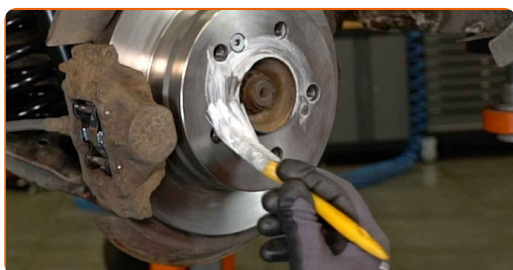
24

Puhastage ratta velgede kinnituspesad. Kasutage terasharja. Kasutage universaalset puhastusvahendit.



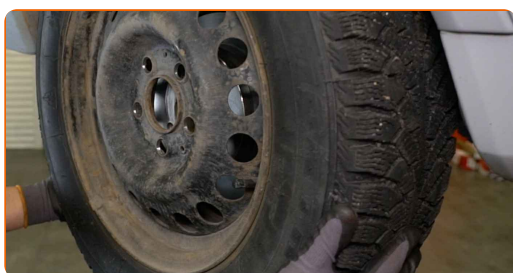
25

Määrige pinda, kus piduriketask puitub kokku veljega. Kasutage keraamilist määret.



26

Paigaldage ratas.



AUTODOC soovitab:

- Vigastuste vältimiseks hoidke ratast kinnituspoltide kinni kruvimisel üleval.

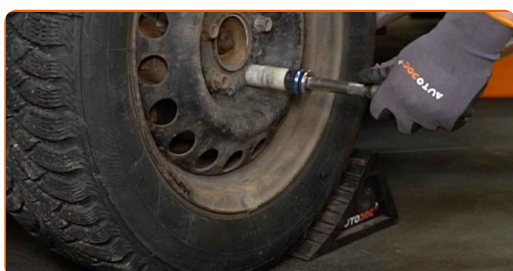
27

Keerake ratta poldid kinni. Kasutage ratta löökpadrunit #17. Kasutage kärstivõtit.



28

Laske auto alla ja töödake risti järjekorras, pingutage rataste poldid. Kasutage ratta löökpadrunit #17. Kasutage momentvõtit. Pingutage seda 110 Nm pöördemomendiga.



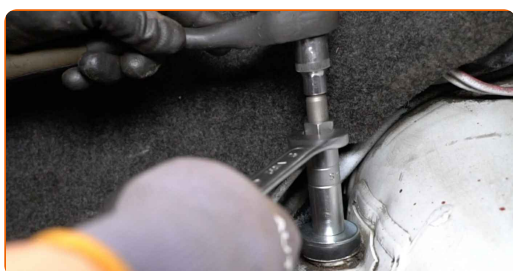
29

Eemaldage tungrauad ja tõkiskingad.



30

Pingutage amortisaatori ülemist kinnitit. Kasutage spetsiaalset ajami padrunit, et eemaldada amort nr.16. Kasutage amortisaatori padrunit nr. DD6. Kasutage momentvõtit. Pingutage seda 30 Nm pöördemomendiga.



31

Paigaldage pakiruumi ehiskate.



32

Sulgege pakiruum.



HEA TÖÖ! 

VAATA ROHKEM ÕPETUSI

AUTODOC – TOP KVALITEET JA TASKUKOHASED AUTOVARUOSAD INTERNETIST

AUTODOC`I MOBIILIRAKENDUS: HAARAKE SUUREPÄRASTEST
PAKKUMISEST, SAMAS OSTES MUGAVALT



+ AUTODOC

GET IT ON
Google Play

Download on the
App Store

Download

SUUREPÄRANE VALIK VARUOSASID TEIE AUTOLE

OSTKE MERCEDES VARUOSASID

AMORTISAATORITE: LAI VALIK

VALIGE MERCEDES W201 JAOKS VARUOSASID

AMORTISAATORITE AUTOLE MERCEDES: OSTKE NÜÜD

**AMORTISAATORITE AUTOLE MERCEDES W201: PARIMAD
DIILID & PAKKUMISED**

VASTUTUSE VÄLISTAMINE:

Dokument sisaldab ainult üldisi soovitusi, mis võivad olla abiks remondi- või asendustööde teostamisel. AUTODOC ei vastuta mistahes kaotuste, vigastuste ega varaliste kahjude eest, mis on tekkinud remonditööde või asendusprotsessi käigus vale kasutamise või antud informatsiooni vale tõlgendamise tagajärjel.

AUTODOC ei vastuta mistahes võimalike vigade ja ebatäpsuste eest selles juhendis. Antud informatsioon on ainult informatiivset laadi ja ei asenda spetsialisti nõuandeid.

AUTODOC ei vastuta varustuse, tööriistade ja autovaruosade vale või ohtliku kasutamise eest. AUTODOC soovitab kindlasti olla ettevaatlik ja järgida ohutusnõudeid, kui teostatakse remondi- või asendustöid. Pidage meeles, et madala kvaliteediga autovaruosade kasutamine ei taga teile vajalikul tasemel liiklusohutust.

© Copyright 2023 - Kogu selle veebilehe sisu, eriti tekstid, fotod ja graafikud on autoriõiguse seaduse poolt kaitstud. Kõik õigused, sealhulgas kopeerimine, kolmandatele osapooltele avalikustamine, redigeerimine ja tõlkimine kuuluvad AUTODOC SE.