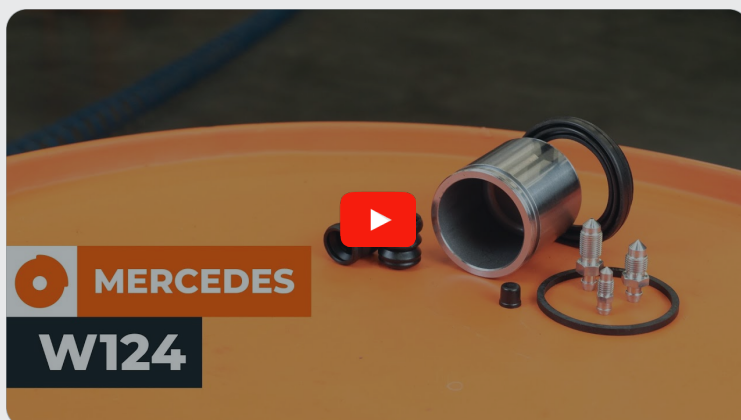




Kuidas vahetada
MERCEDES-BENZ
Pagode Cabrio (W113)
esi-pidurisadula
paranduskomplekti –
õpetus

SARNANE VIDEOÕPETUS



See video näitab sarnase varuosa asendamist teise sõiduki puhul

Oluline!

Seda asendusprotseduuri saab kasutada:

MERCEDES-BENZ Pagode Cabrio (W113) 250 SL (113.043), MERCEDES-BENZ Pagode Cabrio (W113) 280 SL (113.044)

Sammud võivad kergelt varieeruda olenevalt auto disainist.

See juhend koostati sarnase autovaruosa asendamismeetodi põhjal sõiduki puhul MERCEDES-BENZ E-klass Saloon (W124) E 250 D (124.126, 124.129)

**VAHETAMINE: PIDURISADULA PARANDUSKOMPLEKT –
MERCEDES-BENZ PAGODE CABRIO (W113).
TÖÖRIISTAD, MIDA VAJAD:**



- Terashari
- Nailonist puhastushari
- Aerosool WD- 40
- Universaalne puhastav spreid
- Dielektriline määre
- Pidurisüsteemi puhastusaine
- Keraamiline määre
- Pidurisadula tihvtide määrdeaine
- Momentvõti
- Lehtsilmusvõti Nr.9
- Lehtsilmusvõti Nr.10
- Lehtsilmusvõti Nr.14
- Lehtsilmusvõti Nr.15
- Lehtsilmusvõti Nr.19
- Kruvikeeraja otsik nr.9
- Kruvikeeraja otsik nr.13
- Kruvikeeraja otsik nr.19
- Rehvi löökpadrun Nr.17
- Käristivõti
- Toruvõti
- Pidurivooliku klamber
- Pidurite õhutus komplekt
- Pidurisadula tööriist
- Sõrgkang
- Lapiku otsaga kruvikeeraja
- Tõkiskingad

Osta tööriistu

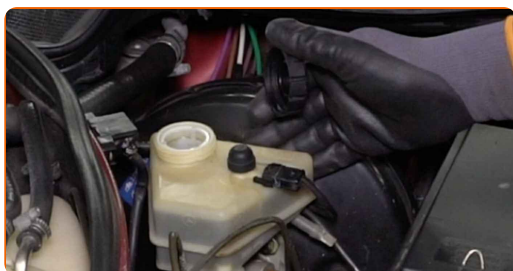
Vahetamine: pidurisadula paranduskomplekt – MERCEDES-BENZ Pagode Cabrio (W113). AUTODOC soovib:

- Asendusprotseduur on sama telje vasaku ja parema pidurisadula puhul identne.
- Palun pane tähele, et kõiki parandustöid autol – MERCEDES-BENZ Pagode Cabrio (W113) – tuleb teha väljalülitatud mootoriga.

SOORITAGE ASENDAMINE JÄRGNEVAS JÄRJEKORRAS:

1 Avage kapott.

2 Keerake lahti pidurivedeliku reservuaari kork.



3 Fikseerige rattad tõkisingadega.

4 Lõdvendage rattapolte. Kasutage ratta löökpadrunit #17. Kasutage toruvõtit.



5 Tõstke auto üles.

AUTODOC soovitab:

- Kui te kasutate tungrauda, siis kontrollige, et auto on tasasel pinnal, millel puuduvad ebatasasused.
- Lisaks kindlustage auto aluspukkide abil.

6

Keerake lahti ratta poldid.



Vahetamine: pidurisadula paranduskomplekt – MERCEDES-BENZ Pagode Cabrio (W113). Soovitus:

- Vigastuste vältimiseks, hoidke poltide lahti keeramisel ratast püsti.

7

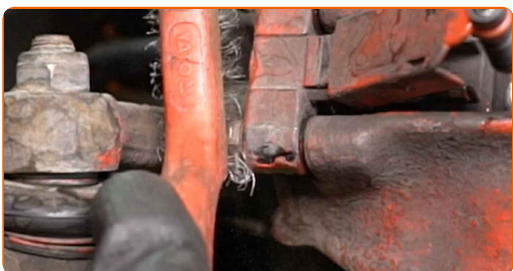
Eemaldage ratas.



8 Ühendage piduriklotside kulumisandurite konnektor lahti.



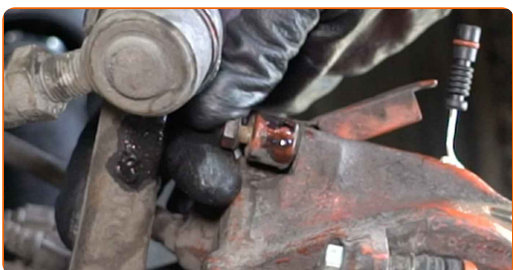
9 Puhastage piduriklotside kulumisanduri konnektori kinniti. Kasutage terasharja. Kasutage WD-40 aerosooli.



10 Keerake lahti piduriklotside kulumisanduri konnektori kinniti. Kasutage kombivõtit Nr. 10.



11 Eemaldage kinnitus polt.

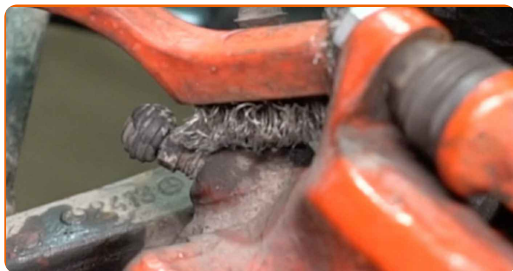


12 Ühendage piduriklotside kulumisandurite konnektor lahti.



13

Puhastage pidurivooliku paigalduspesa pidurisadulal. Kasutage terasharja. Kasutage WD-40 aerosooli.



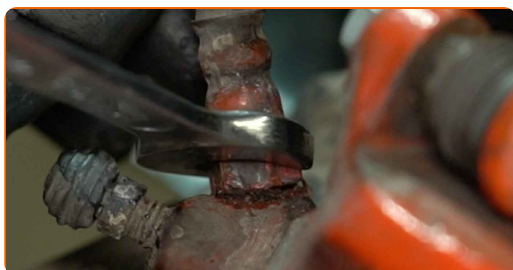
14

Eemaldage pidurivoolik kasutades selleks pidurivooliku klambrit.



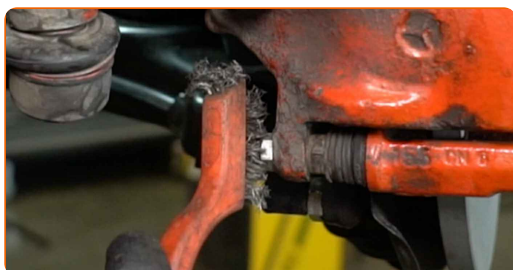
15

Lõdvendage pidurivooliku kinnitust. Kasutage kombivõtit Nr. 14.



16

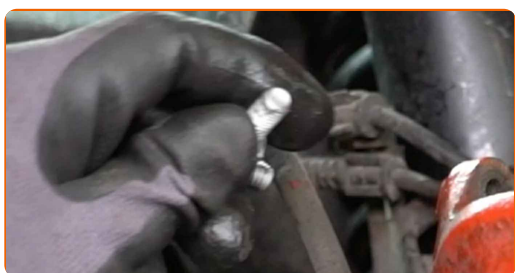
Puhastage pidurisadula kinnitused. Kasutage terasharja. Kasutage WD-40 aerosooli.



17 Keerake lahti pidurisadula kinnitused. Kasutage kombivõtit Nr. 15. Kasutage padrunit Nr.13. Kasutage kärstivõtit.

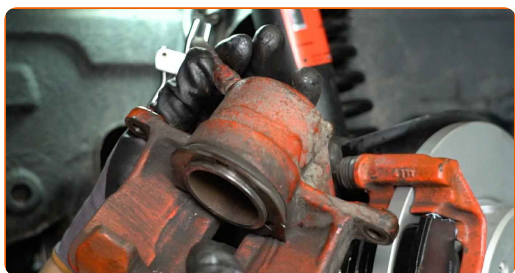


18 Eemaldage kinnituspoldid.

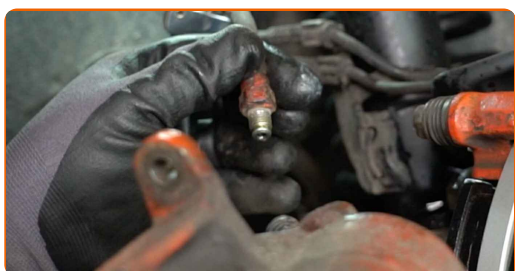


19 Vabastage piduriklotsid. Kasutage sõrgkangi.

20 Eemaldage pidurisadul.



21 Keerake pidurivoolik pidurisadulast lahti.



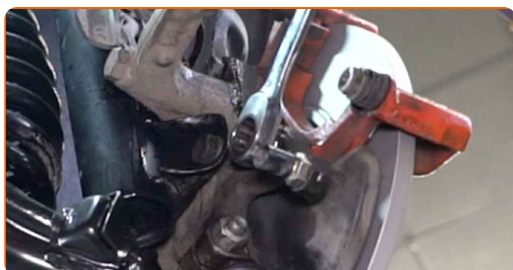
22 Eemaldage piduriklotsid.



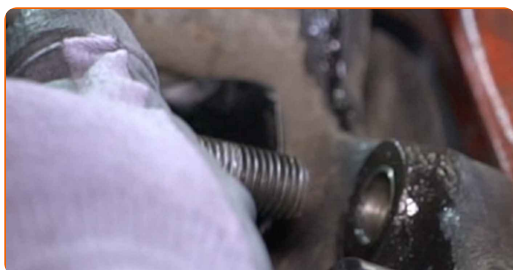
23 Puhastage pidurisadula kinnitused. Kasutage terasharja. Kasutage WD-40 aerosooli.



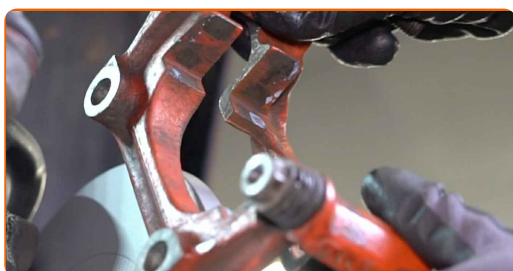
24 Keerake lahti pidurisadula hoidiku kinnitused. Kasutage kombivõtit Nr. 19.



25 Eemaldage kinnituspoldid.

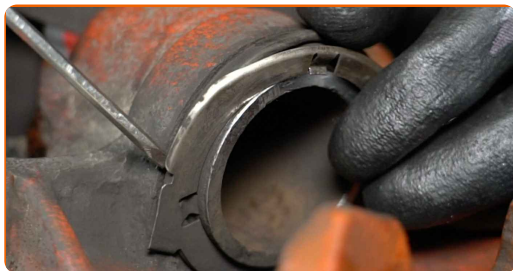


26 Eemaldage pidurikelk.



27

Eemaldage kaitseplaat, mis katab sadula kolvi tolmuakatet. Kasutage lapiku otsaga kruvikeerajat.



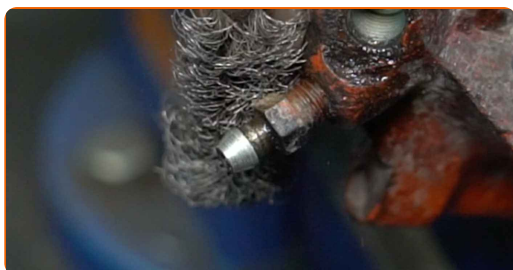
28

Eemaldage kolb pidurisadula korpusest.



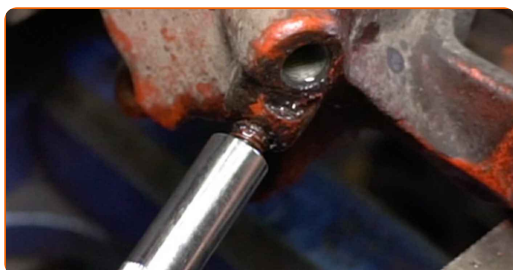
29

Puhastage piduri õhutuskrivi. Kasutage terasharja. Kasutage WD-40 aerosooli.



30

Keerake lahti piduri õhutuskrivi. Kasutage padrunit Nr.9. Kasutage kärstivõtit.



31 Eemaldage pidurisadulate kolvi tolmuKate.



32 Eemaldage sadula kolvi o-rõngas. Kasutage lapiku otsaga kruvikeerajat.



33 Puhastage kolb ja sellega seotud osade paigaldusasemed. Kasutage terasharja. Kasutage nailonist puhastusharja. Kasutage universaalset puhastusvahendit.



34 Eemaldage pidurisadula juhttihvid.



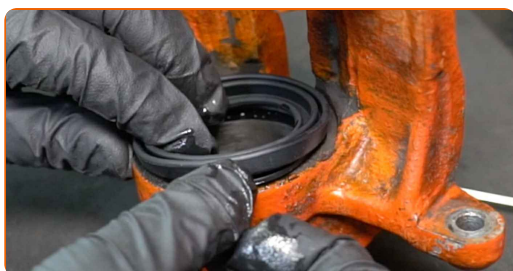
- 35** Puhastage juhttihvid ja nende paigaldusasemed pidurisadula kelgul. Kasutage terasharja. Kasutage nailonist puhastusharja. Kasutage universaalset puhastusvahendit.



- 36** Paigaldage uus pidurisadula kolvi o-rõngas.



- 37** Paigaldage uus pidurisadula kolvi tolmukate.



Vahetamine: pidurisadula paranduskomplekt – MERCEDES-BENZ Pagode Cabrio (W113). AUTODOCi eksperdid soovivad:

- Määrige kolbi ja selle paigaldusaset pidurivedelikuga, et vältida silindri seintele paigaldamise ajal kriimustuste tekkimist.

38 Paigaldage uus pidurisadula kolb.



39 Paigaldage pidurisadula kolvi tolmu- ja kaitseplaat.



40 Suruge pidurisadula kolb sisse. Kasutage pidurisadula tööriista.



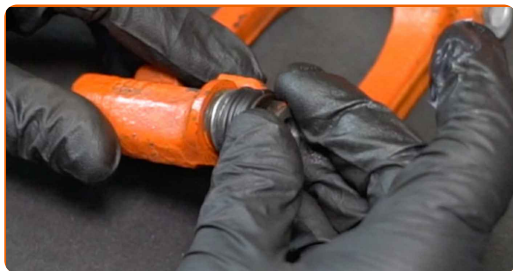
41 Paigaldage pidurisadula juhttihvtidele uued saapad.



42 Töödelge pidurisadulate juhtnõelu. Kasutage pidurisadula juhtnõelade töötlemiseks määrdeainet.



43 Paigaldage pidurisadula juhttihvtid.



44 Pingutage piduri õhutuskruvi.



45 Puhastage ala, kus pidurivoolik ühendub pidurisadulaga. Kasutage terasharja. Kasutage universaalset puhastusvahendit.



46 Paigaldage pidurikelk.

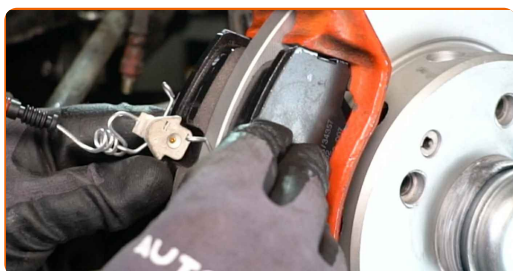


47 Paigaldage kinnituspoldid.

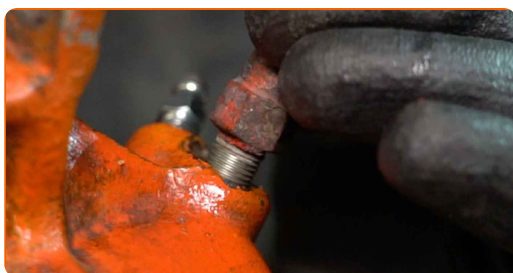
- 48** Pingutage pidurisadula hoidiku kinnitusi. Kasutage padrunit Nr.19. Kasutage momentvõtit. Pingutage seda 115 Nm pöördemomendiga.



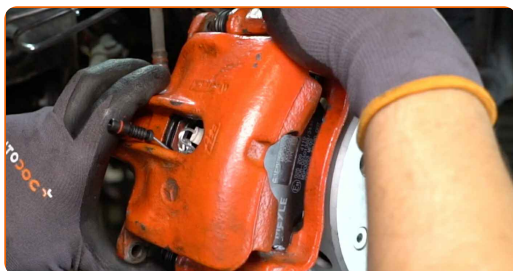
- 49** Paigaldage piduriklotsid.



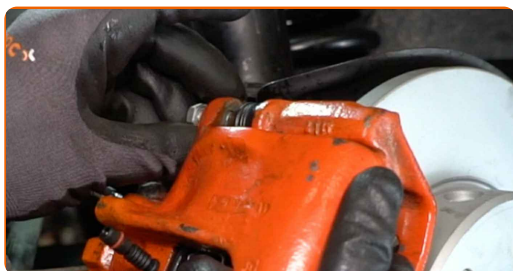
- 50** Keerake pidurivoolik pidurisadulasse.



- 51** Paigaldage pidurisadul ja kinnitage see.



- 52** Paigaldage kinnituspoldid.



- 53** Pingutage pidurisadula kinnitused. Kasutage padrunit Nr.13. Kasutage kombivõtit Nr. 15. Kasutage momentvõtit. Pingutage seda 35 Nm pöördemomendiga.



- 54** Pingutage kinnitust, mis ühendab piduritoru pidurisadulaga. Kasutage kombivõtit Nr. 14. Kasutage momentvõtit. Pingutage seda 18 Nm pöördemomendiga.



- 55** Ühendage piduri õhutus komplekt piduri õhutuskruviga.



- 56** Eemaldage pidurivooliku klamber.



57 Õhutage pidurisüsteemi.

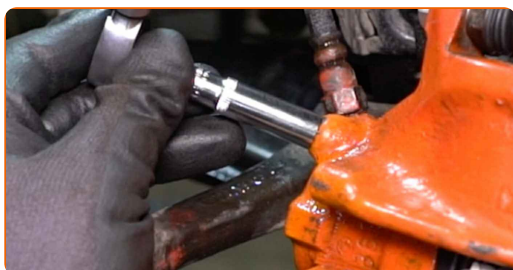


58 Pingutage õhutuskrugi. Kasutage kombivõtit Nr. 9.

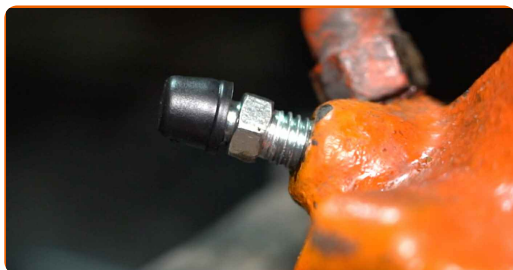


59 Ühendage lahti piduri õhutus komplekt.

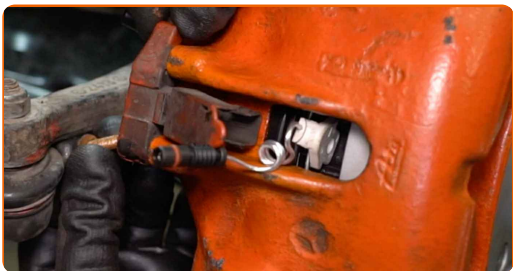
60 Pingutage pidurisadula õhutuskrugi. Kasutage padrunit Nr.9. Kasutage momentvõtit. Pingutage seda 8 Nm pöördemomendiga.



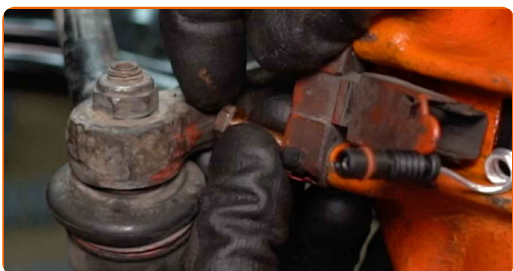
61 Kinnitage pidurisadula õhutuskrugi kork.



62 Paigaldage piduriklotside kulumisanduri konektor.



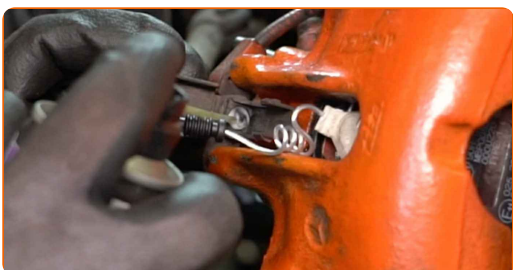
63 Paigaldage kinnituspolt.



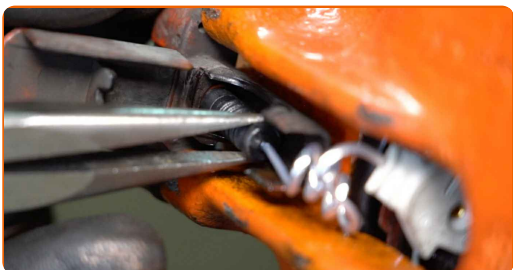
64 Keerake piduriklotside kulumisanduri konektori kinniti sisse. Kasutage kombivõtit Nr. 10.



65 Töödelge piduriklotsi kulumisanduri pistikut. Kasutage dielektrilist mäaret.

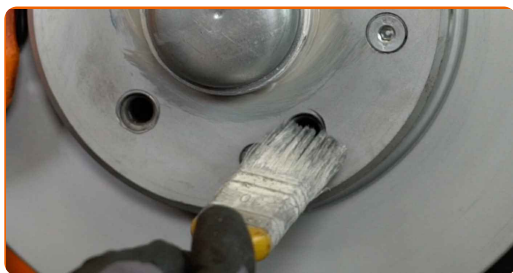


66 Ühendage piduriklotside kulumisandurite konektor.



67

Määrige pinda, kus piduriketas puutub kokku veljega. Kasutage keraamilist mäaret.



68

Puhastage piduriketta pind. Kasutage piduri puhastusvahendit.

69

Paigaldage ratas.

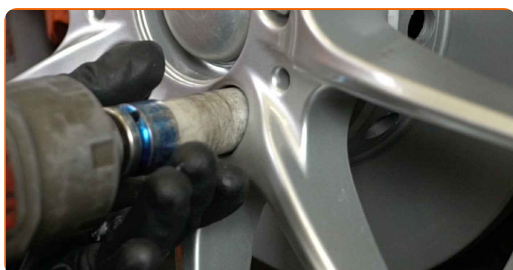


AUTODOC soovitab:

- Hoiatus! Vigastuste vältimiseks hoia ratas auto kinnituspoltide kinnikeeramise ajal kinni. MERCEDES-BENZ Pagode Cabrio (W113)

70

Keerake ratta poldid kinni. Kasutage ratta löökpadrunit #17. Kasutage käristivõtit.



- 71** Laske auto alla ja töödake risti järjekorras, pingutage rataste poldid. Kasutage ratta löökpadrunit #17. Kasutage momentvõtit. Pingutage seda 110 Nm pöördemomendiga.



- 72** Eemaldage tungrauad ja tõkiskingad.



Vahetamine: pidurisadula paranduskomplekt – MERCEDES-BENZ Pagode Cabrio (W113). AUTODOC soovitab:

- Kontrollige pidurivedeliku taset paisupaagis ja vajadusel lisage seda.

- 73** Pingutage pidurivooliku reservuaari korki.



74

Sulgege kapott.

HEA TÖÖ! 

VAATA ROHKEM ÕPETUSI

AUTODOC – TOP KVALITEET JA TASKUKOHASED AUTOVARUOSAD INTERNETIST

AUTODOC`I MOBIILIRAKENDUS: HAARAKE SUUREPÄRASTEST PAKKUMISEST, SAMAS OSTES MUGAVALT



+ AUTODOC

GET IT ON
Google Play

Download on the
App Store

Download

SUUREPÄRANE VALIK VARUOSASID TEIE AUTOLE

PIDURISADULA PARANDUSKOMPLEKT: LAI VALIK

(i) VASTUTUSE VÄLISTAMINE:

Dokument sisaldab ainult üldisi soovitusi, mis võivad olla abiks remondi- või asendustööde teostamisel. AUTODOC ei vastuta mistahes kaotuste, vigastuste ega varaliste kahjude eest, mis on tekkinud remonditööde või asendusprotsessi käigus vale kasutamise või antud informatsiooni vale tõlgendamise tagajärjel.

AUTODOC ei vastuta mistahes võimalike vigade ja ebatäpsuste eest selles juhendis. Antud informatsioon on ainult informatiivset laadi ja ei asenda spetsialisti nõuandeid.

AUTODOC ei vastuta varustuse, tööriistade ja autovaruosade vale või ohtliku kasutamise eest. AUTODOC soovib kindlasti olla ettevaatlik ja järgida ohutusnõudeid, kui teostatakse remondi- või asendustöid. Pidage meeles, et madala kvaliteediga autovaruosade kasutamine ei taga teile vajalikul tasemel liiklusohutust.

© Copyright 2023 - Kogu selle veebilehe sisu, eriti tekstid, fotod ja graafikud on autoriõiguse seaduse poolt kaitstud. Kõik õigused, sealhulgas kopeerimine, kolmandatele osapooltele avalikustamine, redigeerimine ja tõlkimine kuuluvad AUTODOC SE.