



Kuidas vahetada  
**MERCEDES-BENZ S-**  
**klass Saloon (W220) V6**  
mootoriõli ja filtrit –  
õpetus

## SARNANE VIDEOÕPETUS



See video näitab sarnase varuosa asendamist teise sõiduki puhul

### Oluline!

Seda asendusprotseduuri saab kasutada:

MERCEDES-BENZ S-klass Saloon (W220) S 320 (220.065, 220.165), MERCEDES-BENZ S-klass Saloon (W220) S 430 (220.070, 220.170), MERCEDES-BENZ S-klass Saloon (W220) S 500 (220.075, 220.175, 220.875), MERCEDES-BENZ S-klass Saloon (W220) S 280 (220.063, 220.163), MERCEDES-BENZ S-klass Saloon (W220) S 55 AMG (220.073, 220.173), MERCEDES-BENZ S-klass Saloon (W220) S 600 (220.878, 220.178), MERCEDES-BENZ S-klass Saloon (W220) S 63 AMG, MERCEDES-BENZ S-klass Saloon (W220) S 350 (220.067, 220.167), MERCEDES-BENZ S-klass Saloon (W220) S 55 AMG Kompessor (220.074, 220.174), MERCEDES-BENZ S-klass Saloon (W220) S 430 4-matic (220.083, 220.183), MERCEDES-BENZ S-klass Saloon (W220) S 500 4-matic (220.084, 220.184), MERCEDES-BENZ S-klass Saloon (W220) S 350 4-matic (220.087, 220.187)

Sammud võivad kergelt varieeruda olenevalt auto disainist.

See juhend koostati sarnase autovaruosa asendamismeetodi põhjal sõiduki puhul MERCEDES-BENZ C-klass Saloon (W203) C 240 (203.061)

**VAHETAMINE: MOOTORIÕLI JA FILTER – MERCEDES-BENZ S-KLASS SALOON (W220) V6. TÖÖRIISTAD, MIDA VAJAD:**



- Terashari
- Universaalne puhastav spre
- Momentvõti
- Lehtsilmusvõti Nr.13
- Kruvikeeraja otsik nr.8
- Kruvikeeraja otsik nr.13
- Õlifiltri padrunvõti 74/15F
- Kärstivõti
- Õli väljalaskevann
- Lehter
- Lapiku Otsaga Kruvikeeraja
- Mikrofiiber rätik
- Poritiivakate

**Osta tööriistu**

Vahetamine: mootoriõli ja filter – MERCEDES-BENZ S-klass Saloon (W220) V6.  
AUTODOCi soovitus:

- Asendage õlifiltrit iga kord, kui vahetate mootoriõli.
- Paigaldamisel kasutage ainult O-rõngaid.
- Kandke kindaid, et ennetada kontakti kuumade vedelikega.
- Palun pane tähele, et kõiki parandustöid autol – MERCEDES-BENZ S-klass Saloon (W220) V6 – tuleb teha väljalülitatud mootoriga.

## SOORITAGE ASENDAMINE JÄRGNEVAS JÄRJEKORRAS:

1 Avage kapott.

2 Auto värvi ja plastikust osade kaitsmiseks kasutage kaitsekatet.

3 Keerake lahti õlifiltri kork.



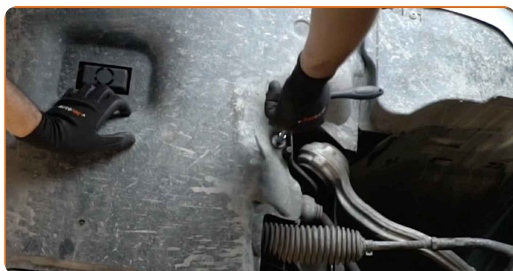
4 Tõstke autot kasutades tungrauda või asetage see kanalile.

Vahetamine: mootoriõli ja filter – MERCEDES-BENZ S-klass Saloon (W220) V6.  
 Professionaalid soovitavad:

- Sõiduk peab olema tasasel kiilul, kui see on nurga alla peab äravoolu pistik olema madalamas punktis.

5

Tehke lahti õlipanni alumise katte kinnitused. Kasutage padrunit Nr.8. Kasutage kärstivõtit.



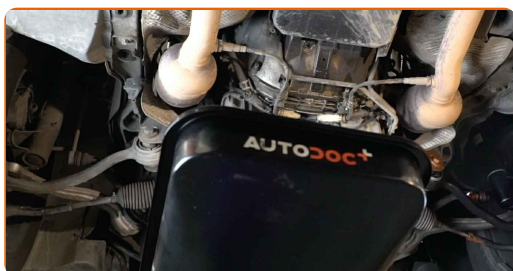
6

Eemaldage õlipanni kate.



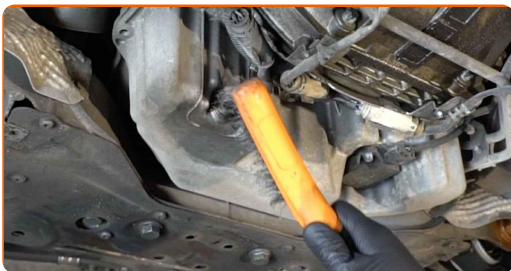
7

Asetage tühjendamisaugu alla vähemalt 9 liitrine konteiner kasutatud õli jaoks.



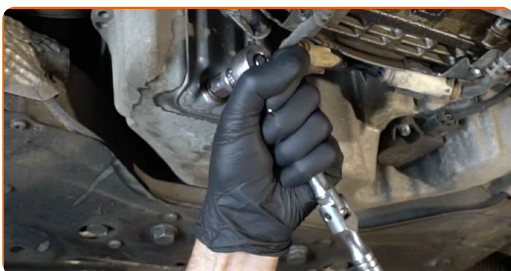
8

Puhastage õlipanni tühjendusava. Kasutage terasharja. Kasutage universaalset puhastusvahendit.



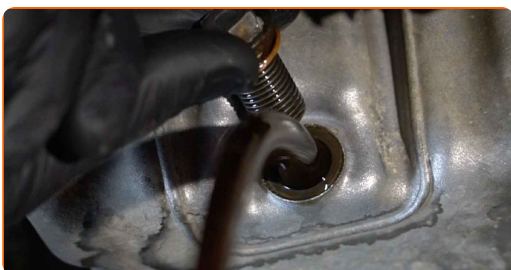
9

Keerake tühjenduskorki. Kasutage kombivõtit Nr. 13. Kasutage padrunit Nr.13. Kasutage kärstivõtit.



10

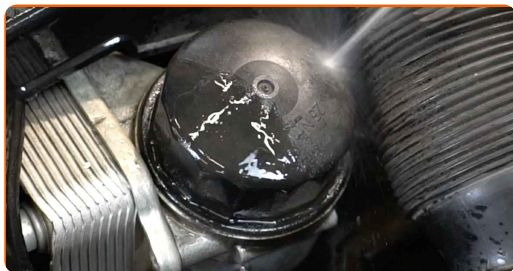
Nõrutage kasutatud õli.



Vaetamine: mootoriõli ja filter – MERCEDES-BENZ S-klass Saloon (W220) V6.  
AUTODOCi soovitus:

- Ettevaatust! Õli võib olla kuum.
- Oodake kuni õli on täielikult tühjendusavast välja nõrgunud.

**11** Puhastage õlifiltri korpuse kork.

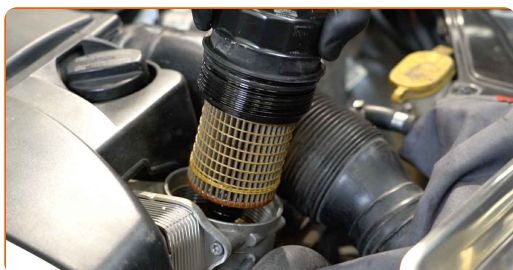


**12** Keerake lahti filtri korpuse kork koos vana filtri elemendiga. Kasutage 74/15F padrunit. Kasutage kärstivõtit.



**13** Valmistage ette konteiner vana õlifiltri jaoks.

**14** Pange vana õlifilter konteinerisse.



Vahetamine: mootoriõli ja filter – MERCEDES-BENZ S-klass Saloon (W220) V6.  
AUTODOC soovib:

- Liigutage konteinerit üles. Õli hakkab nõrguma tühjendusavast niipea kui olete eemaldanud õlifiltri.

**15** Katke õlifiltri korpus mikrofiibrist rätikuga, et ennetada tolmu ja võõrkehade sattumist süsteemi.



**16** Eemaldage õlifilter selle korpusest.



**17** Eemaldage vanad o-rõngad filtri korpusest. Kasutage lapiku otsaga kruvikeerajat.



**18** Puhastage õlifiltri korpuse kork. Kasutage universaalset puhastusvahendit.



**19** Paigaldage uued O-rõngad ja uus õlifilter nende paigalduspesadesse filtri korpuse sees.



**Pöörake tähelepanu!**

- Veenduge, et paigaldasite filtri korrektelt. Ärge ajage segi osa pooli.



**20** Määrige uue õlifiltri kummitihendit väikse koguse uue õliga.

**21** Eemaldage mikrofiibrist kate õlifiltri korpusest.

**22** Paigaldage uus õlifiltri korpuse kaas ja pingutage seda. Kasutage 74/15F padrunit. Kasutage momentvõtit. Pingutage seda 25 Nm pöördemomendiga.



**23** Puhastage õlipanni tühjendusava.



**24** Keerake sisse uus tühjenduskork ja pingutage seda. Kasutage padrunit Nr.13. Kasutage momentvõtit. Pingutage seda 30 Nm pöördemomendiga.



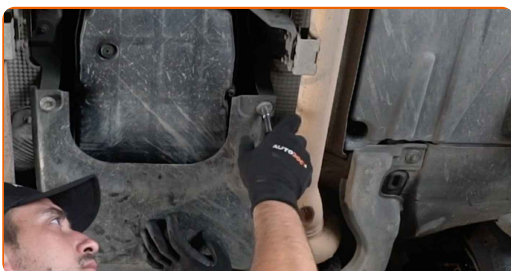
**25** Puhastage õlipanni tühjendusava. Kasutage universaalset puhastusvahendit.



26 Pange tagasi õlipanni alumine kate.

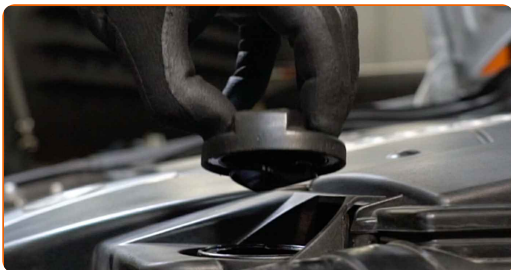


27 Pingutage õlipanni alumise katte kinnitusi. Kasutage padrunit Nr.8. Kasutage kärstivõtit.

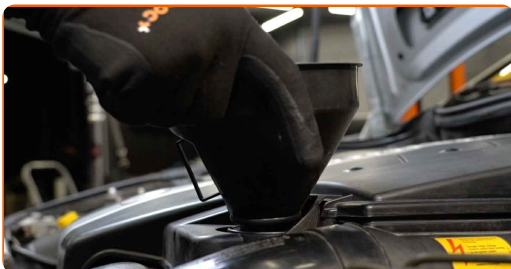


28 Laske auto alla.

29 Eemaldage õli täiteava kork.



30 Paigaldage lehter.



**31** Valage õli mootorisse läbi täiteava. Nõutud õli kogus: 8 l.



Vahetamine: mootoriõli ja filter – MERCEDES-BENZ S-klass Saloon (W220) V6.  
Soovitus:

- Kasutage tootjapoolt soovitatud õli.

**32** Paigaldage õli täite kork.



**33** Pingutage õli täiteava korki.



**34** Lülitage süüde sisse.

**35** Kontrollige õlitaset, kasutades selleks pardaarvutit. Vajadusel lisagi õli.

36

Käivitage mootor paariks minutiks. Pärast õlirõhu hoiatustule kustumist seisake mootor. Lülitage süüde välja.



Vahetamine: mootoriõli ja filter – MERCEDES-BENZ S-klass Saloon (W220) V6.  
AUTODOCi eksperdid soovitavad:

- Veenduge, et õli täieava kork oleks korrektselt pingutatud.
- Kontrollige tühjendusava keermestatud korki ja õlifiltri tihendit tiheduse suhtes. Vajadusel pingutage ettevaatlikult.

37

Eemaldage kaitsekate.

38

Sulgege kapott.

Vahetamine: mootoriõli ja filter – MERCEDES-BENZ S-klass Saloon (W220) V6.  
AUTODOCi soovitus:

- Pange tähele, et õlirõhu hoiatustuli, mis annab märku ebapiisavast rõhust määrimissüsteemis võib seekord põleda pisut kauem. Pärast paari sekundit täidab õli kõik kanalid ja tuli kustub.
- Selleks, et kaitsta keskkonda saastumise eest veenduge, et viite kasutatud filtrid spetsiaalsetesse kogumispunktidesse.

**HEA TÖÖ!** 

**VAATA ROHKEM ÕPETUSI**

## AUTODOC – TOP KVALITEET JA TASKUKOHASED AUTOVARUOSAD INTERNETIST

**AUTODOC`I MOBIILIRAKENDUS: HAARAKE SUUREPÄRASTEST PAKKUMISEST, SAMAS OSTES MUGAVALT**



**+ AUTODOC**

GET IT ON  
**Google Play**

Download on the  
**App Store**

**Download**

**SUUREPÄRANE VALIK VARUOSASID TEIE AUTOLE**

**ÕLIFILTRID: LAI VALIK**

### **(i) VASTUTUSE VÄLISTAMINE:**

Dokument sisaldab ainult üldisi soovitusi, mis võivad olla abiks remondi- või asendustööde teostamisel. AUTODOC ei vastuta mistahes kaotuste, vigastuste ega varaliste kahjude eest, mis on tekkinud remonditööde või asendusprotsessi käigus vale kasutamise või antud informatsiooni vale tõlgendamise tagajärjel.

AUTODOC ei vastuta mistahes võimalike vigade ja ebatäpsuste eest selles juhendis. Antud informatsioon on ainult informatiivset laadi ja ei asenda spetsialisti nõuandeid.

AUTODOC ei vastuta varustuse, tööriistade ja autovaruosade vale või ohtliku kasutamise eest. AUTODOC soovib kindlasti olla ettevaatlik ja järgida ohutusnõudeid, kui teostatakse remondi- või asendustöid. Pidage meeles, et madala kvaliteediga autovaruosade kasutamine ei taga teile vajalikul tasemel liiklusohutust.

© Copyright 2022 - Kogu selle veebilehe sisu, eriti tekstid, fotod ja graafikud on autoriõiguse seaduse poolt kaitstud. Kõik õigused, sealhulgas kopeerimine, kolmandatele osapooltele avalikustamine, redigeerimine ja tõlkimine kuuluvad AUTODOC GmbH-le.