

 **AUTODOC CLUB**

Kuidas vahetada  
**MERCEDES-BENZ S-**  
**klass Saloon (W221)** esi-  
piduriklotside  
kulumisandur – õpetus

## SARNANE VIDEOÕPETUS



See video näitab sarnase varuosa asendamist teise sõiduki puhul

### **Oluline!**

Seda asendusprotseduuri saab kasutada:

MERCEDES-BENZ S-klass Saloon (W221) S 400 Hybrid (221.095, 221.195),  
 MERCEDES-BENZ S-klass Saloon (W221) S 250 CDI (221.003, 221.103), MERCEDES-BENZ S-klass Saloon (W221) S 350 BlueTec (221.026, 221.126), MERCEDES-BENZ S-klass Saloon (W221) S 350 BlueTEC 4-matic (221.083, 221.183), MERCEDES-BENZ S-klass Saloon (W221) S 350 CGI (221.057, 221.157), MERCEDES-BENZ S-klass Saloon (W221) S 350 CGI 4-matic (221.082, 221.182), MERCEDES-BENZ S-klass Saloon (W221) S 500 CGI (221.073, 221.173), MERCEDES-BENZ S-klass Saloon (W221) S 500 CGI 4-matic (221.094, 221.194), MERCEDES-BENZ S-klass Saloon (W221) S 65 AMG (221.179), MERCEDES-BENZ S-klass Saloon (W221) S 350 CDI, MERCEDES-BENZ S-klass Saloon (W221) S 350 (221.056, 221.156), MERCEDES-BENZ S-klass Saloon (W221) S 500 (221.071, 221.171), MERCEDES-BENZ S-klass Saloon (W221) S 320 CDI (221.022, 221.122), MERCEDES-BENZ S-klass Saloon (W221) S 450 (221.070, 221.170), MERCEDES-BENZ S-klass Saloon (W221) S 450 4-matic (221.084, 221.184),  
 (+ 12)

Sammud võivad kergelt varieeruda olenevalt auto disainist.

Palun pange tähele, et see juhend loodi tuginedes selle autoosa vahetusmeetodile sarnase auto puhul.

See juhend koostati sarnase autovaruosa asendamismeetodi põhjal sõiduki puhul MERCEDES-BENZ C-klass Saloon (W204) C 220 CDI (204.008)

**VAHETAMINE: PIDURIKLOTSIDE KULUMISANDUR –  
MERCEDES-BENZ S-KLASS SALOON (W221).  
TÖÖRIISTAD, MIDA VÕID VAJADA:**



- Terashari
- Nailonist puhastushari
- Aerosool WD- 40
- Elektrikontaktide määre
- Pidurisüsteemi puhastusaine
- Kriiksumist eemaldav pasta
- Keraamiline määre
- Momentvõti
- Lehtsilmusvõti Nr.17
- Kruvikeeraja otsik nr.13
- Rehvi löökpadrun Nr.17
- Käristivõti
- Pika ninaga tangid
- Pidurisadula tööriist
- Sõrgkang
- Tõkiskingad

**Osta tööriistu**

Vahetamine: piduriklotside kulumisandur – MERCEDES-BENZ S-klass Saloon (W221). AUTODOCi soovitus:

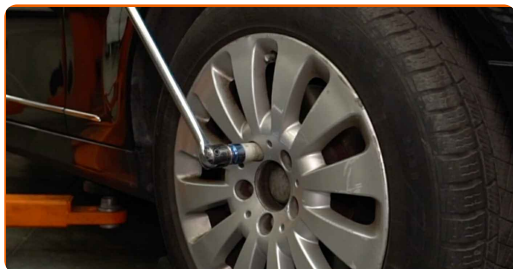
- Asendusprotseduur on identne mõlema sama telje piduriklotsi kulumisanduri puhul.
- Kulumisandurid tuleks välja vahetada koos piduriklotsidega.
- Palun pane tähele, et kõiki parandustöid autol – MERCEDES-BENZ S-klass Saloon (W221) – tuleb teha väljalülitatud mootoriga.

## SOORITAGE ASENDAMINE JÄRGNEVAS JÄRJEKORRAS:

**1** Avage kapott. Keerake lahti pidurivedeliku reservuaari kork.

**2** Fikseerige rattad tõkiskingadega.

**3** Lõdvendage ratta kinnituspolte. Kasutage ratta löökpadrunit #17.



**4** Tõstke auto üles.

Vahetamine: piduriklotside kulumisandur – MERCEDES-BENZ S-klass Saloon (W221). AUTODOC soovib:

- Kui te kasutate tungrauda, siis kontrollige, et auto on tasasel pinnal, millel puuduvad ebatasasused.
- Lisaks kindlustage auto aluspukkide abil.

5

Keerake lahti ratta poldid.



AUTODOC soovib:

- Hoiatus! Vigastuste vältimiseks hoia ratas kinnituspoltide lahtikeeramise ajal kinni. MERCEDES-BENZ S-klass Saloon (W221)

6

Eemaldage ratas.



7

Ühendage piduriklotside kulumisandurite konnektor lahti. Kasutage pika ninaga tange.



8

Vabastage piduriklotsid. Kasutage sõrgkangi.

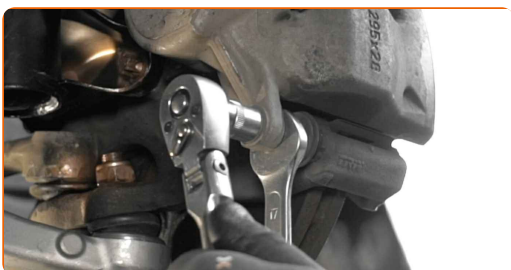


9

Puhastage pidurisadula kinnitused. Kasutage terasharja. Kasutage WD-40 aerosooli.

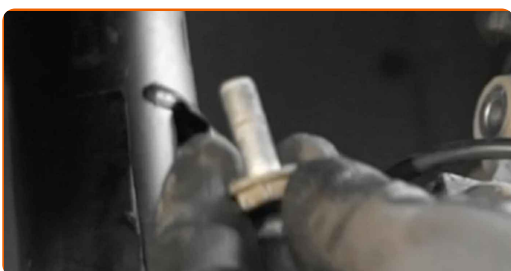
10

Keerake lahti pidurisadula kinnitused. Kasutage kombivõtit Nr. 17. Kasutage padrunit Nr.13. Kasutage kärstivõtit.



11

Eemaldage kinnituspoldid.



12

Eemaldage pidurisadul.



Vahetamine: piduriklotside kulumisandur – MERCEDES-BENZ S-klass Saloon (W221). Soovitus:

- Siduge sadul traadiga suspensiooni või kere külge ilma pidurivoolikut lahti ühendamata, et ennetada rõhu kadumist pidurdussüsteemist.
- Veenduge, et pidurisadul ei ripu pidurivoolikute peal.
- Ärge vajutage piduripedaali pärast pidurisadula eemaldamist. Selle tulemusena võib kolb pidurisilindrist välja kukkuda ning esineda pidurivedeliku leke ja süsteemi rõhutustamine.

13

Eemaldage piduriklotsid.





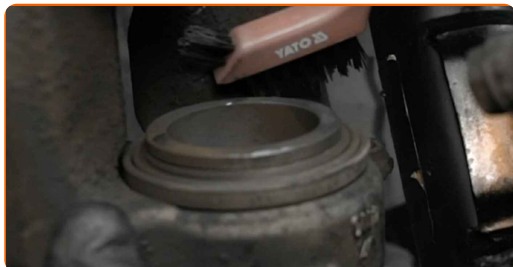
- 14** Puhastage pidurisadula klamber mustusest ja tolmust. Kasutage terasharja. Kasutage piduri puhastusvahendit.



**AUTODOC soovib:**

- Pärast aerosoolo peale kandmist, oodake paar minutit.
- Kontrollige pidurisadula kinnitusi, pidurisadula juhttihvte ja kaitsekummi. Vajadusel puhastage need.

- 15** Töödelge pidurisadula kolbi. Kasutage nailonist puhastusharja. Kasutage piduri puhastusvahendit.



**AUTODOC soovib:**

- Vahtamine: piduriklotside kulumisandur – MERCEDES-BENZ S-klass Saloon (W221). Pärast pihuse pealekandmist oota paar minutit.

**16** Suruge pidurisadula kolvile. Kasutage pidurisadula tööriista.



**17** Ühendage uus kulumisandur uue klotsiga.



**18** Töödelge piduriklotside seda, ala kus pind puutub kokku pidurisadula kinnitusega. Kasutage kriiksumist eemaldavat pastat.



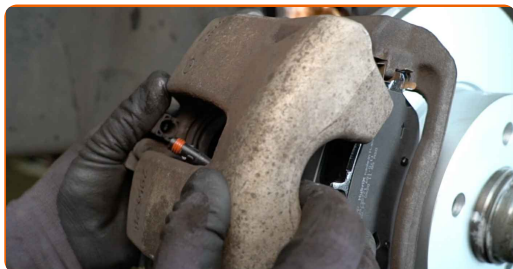
**AUTODOC soovitab:**

- Veenduge, et ketta pind on puhas, enne kui paigaldate uued piduripedaalid.

**19** Paigaldage piduriklotsid.



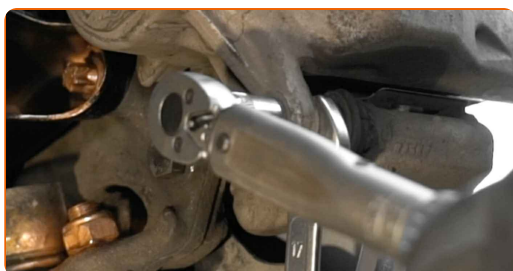
**20** Paigaldage pidurisadul ja fikseerige see.



**21** Paigaldage kinnituspoldid.



**22** Pingutage pidurisadula kinnitused. Kasutage kombivõtit Nr. 17. Kasutage padrunit Nr.13. Kasutage momentvõtit. Pingutage seda 34 Nm pöördemomendiga.



**23** Töödelge piduriklotsi kulumisanduri pistikut. Kasutage dielektrilist mäaret.



**24** Ühendage piduriklotside kulumisandurite konnektor.



**25** Puhastage ratta velgede kinnituspesad. Kasutage terasharja.



**26** Määrige pinda, kus piduriketas puutub kokku veljega. Kasutage keraamilist määret.



**27** Puhastage piduriketta pind. Kasutage piduri puhastusvahendit.



**AUTODOC soovitab:**

- Pärast aerosoolo peale kandmist, oodake paar minutit.

**28** Paigaldage ratas.



AUTODOC soovitab:

- Tähtis! Hoia ratast kinnituspoltide kinnikeeramise ajal kinni. MERCEDES-BENZ S-klass Saloon (W221)

29

Keerake ratast poldid kinni. Kasutage ratast löökpadrunit #17.



30

Laske auto alla ja töödake risti järjekorras, pingutage rataste poldid. Kasutage ratast löökpadrunit #17. Kasutage momentvõtit. Pingutage seda 130 Nm pöördemomendiga.



31

Eemaldage tungrauad ja tõkiskingad.



Vahetamine: piduriklotside kulumisandur – MERCEDES-BENZ S-klass Saloon (W221). AUTODOCi eksperdid soovivad:

- Ilma mootorit käivitamata vajutage piduripedaali mitu korda kuni tunnete märkimisväärset takistust.
- Kontrollige pidurivedeliku taset paagis, vajaduse täitke.

32

Pingutage pidurivooliku reservuaari korki. Sulgege kapott.

**HEA TÖÖ!** 

**VAATA ROHKEM ÕPETUSI**

## AUTODOC – TOP KVALITEET JA TASKUKOHASED AUTOVARUOSAD INTERNETIST

**AUTODOC`I MOBIILIRAKENDUS: HAARAKE SUUREPÄRASTEST PAKKUMISEST, SAMAS OSTES MUGAVALT**



**+ AUTODOC**

GET IT ON  
**Google Play**

Download on the  
**App Store**

**Download**

**SUUREPÄRANE VALIK VARUOSASID TEIE AUTOLE**

**PIDURIKLOTSIDE KULUMISANDUR: LAI VALIK**

### **VASTUTUSE VÄLISTAMINE:**

Dokument sisaldab ainult üldisi soovitusi, mis võivad olla abiks remondi- või asendustööde teostamisel. AUTODOC ei vastuta mistahes kaotuste, vigastuste ega varaliste kahjude eest, mis on tekkinud remonditööde või asendusprotsessi käigus vale kasutamise või antud informatsiooni vale tõlgendamise tagajärjel.

AUTODOC ei vastuta mistahes võimalike vigade ja ebatäpsuste eest selles juhendis. Antud informatsioon on ainult informatiivset laadi ja ei asenda spetsialisti nõuandeid.

AUTODOC ei vastuta varustuse, tööriistade ja autovaruosade vale või ohtliku kasutamise eest. AUTODOC soovib kindlasti olla ettevaatlik ja järgida ohutusnõudeid, kui teostatakse remondi- või asendustöid. Pidage meeles, et madala kvaliteediga autovaruosade kasutamine ei taga teile vajalikul tasemel liiklusohutust.

© Copyright 2022 - Kogu selle veebilehe sisu, eriti tekstid, fotod ja graafikud on autoriõiguse seaduse poolt kaitstud. Kõik õigused, sealhulgas kopeerimine, kolmandatele osapooltele avalikustamine, redigeerimine ja tõlkimine kuuluvad AUTODOC GmbH-le.