



Kuidas vahetada
MERCEDES-BENZ
Sprinter 3.5-T Buss
(W906) esi-
klaasipuhastite – õpetus

SARNANE VIDEOÕPETUS



See video näitab sarnase varuosa asendamist teise sõiduki puhul

Oluline!

Seda asendusprotseduuri saab kasutada:

MERCEDES-BENZ Sprinter 3.5-T Buss (W906) 318 CDI 3.0 (906.731, 906.733, 906.735), MERCEDES-BENZ Sprinter 3.5-T Buss (W906) 319 CDI / BlueTEC 3.0 (906.731, 906.733, 906.735), MERCEDES-BENZ Sprinter 3.5-T Buss (W906) 313 CDI 2.2 4x4 (906.731, 906.733, 906.735), MERCEDES-BENZ Sprinter 3.5-T Buss (W906) 313 CDI 2.2 (906.731, 906.733, 906.735), MERCEDES-BENZ Sprinter 3.5-T Buss (W906) 319 CDI / BlueTEC 3.0 4x4 (906.731, 906.733, 906.735), MERCEDES-BENZ Sprinter 3.5-T Buss (W906) 316 CDI 2.2 4x4 (906.731, 906.733, 906.735), MERCEDES-BENZ Sprinter 3.5-T Buss (W906) 324 3.5 (906.733, 906.735), MERCEDES-BENZ Sprinter 3.5-T Buss (W906) 311 CDI 2.2 (906.731, 906.733, 906.735), MERCEDES-BENZ Sprinter 3.5-T Buss (W906) 315 CDI 2.2 (906.731, 906.733, 906.735), MERCEDES-BENZ Sprinter 3.5-T Buss (W906) 310 CDI 2.2 (906.731, 906.733, 906.735), MERCEDES-BENZ Sprinter 3.5-T Buss (W906) 316 1.8 (906.733, 906.735), MERCEDES-BENZ Sprinter 3.5-T Buss (W906) 311 CDI 2.1 4x4 (906.731, 906.733, 906.735), MERCEDES-BENZ Sprinter 3.5-T Buss (W906) 315 CDI 2.2 4x4 (906.731, 906.733, 906.735), MERCEDES-BENZ Sprinter 3.5-T Buss (W906) 318 CDI 3.0 4x4 (906.731, 906.733, 906.735), MERCEDES-BENZ Sprinter 3.5-T Buss (W906) 316 CDI 2.2 (906.731, 906.733, 906.735), (+ 7)

Sammud võivad kergelt varieeruda olenevalt auto disainist.

Palun pange tähele, et see juhend loodi tuginedes selle autoosa vahetusmeetodile sarnase auto puhul.

See juhend koostati sarnase autovaruosa asendamismeetodi põhjal sõiduki puhul MERCEDES-BENZ E-klass Saloon (W211) E 270 CDI (211.016)

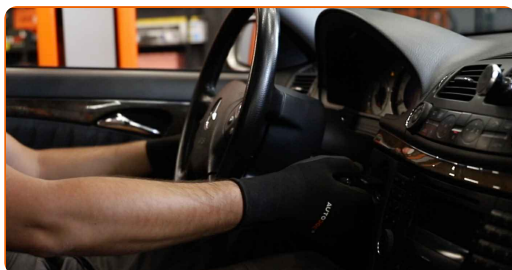
Vahetamine: klaasipuhastite – MERCEDES-BENZ Sprinter 3.5-T Buss (W906).
AUTODOCi eksperdid soovivad:

- Vahetage alati esimesi kojamehi koos. See tagab tõhusa ja ühesuguse esiklaasi puhastamise.
- Ärge ajage juhi ja kõrvalistuja kojamehi segamini.
- Mõlema kojamehe asendusprotseduur on identne.
- Hoiatus! Lülita mootor välja enne, kui alustad tööd – MERCEDES-BENZ Sprinter 3.5-T Buss (W906).

SOORITAGE ASENDAMINE JÄRGNEVAS JÄRJEKORRAS:

1

Lülitage süüde sisse. Seadke kojamehed tööpositsiooni.



2

Lülitage süüde välja. Hooldusrežiimis on kojamehed ülemises asendis.



3

Valmistage ette uued kojamehed.



4

Tõmmake klaasipuhasti klaaspinnalt eemale kui see lõpetab.



5

Pöörake kojamehe laba üheksakümmend kraadi. Eemaldage kojamehe hari.



Vahetamine: klaasipuhastite – MERCEDES-BENZ Sprinter 3.5-T Buss (W906).
Soovitus:

- Asendades kojamehe harja, olge ettevaatlik ja ennetage vedru abil pinge all oleva klaasipuhasti hoova pörkumist vastu klaasi.

6

Paigaldage uus klaasipuhasti hoob ja suruge see ettevaatlikult vastu klaasi.



Vahetamine: klaasipuhastite – MERCEDES-BENZ Sprinter 3.5-T Buss (W906).
AUTODOCi eksperdid soovivad:

- Ärge puudutage klaasipuhasti tera kummi serva, see ennetab grafiitkatte kahjustamist.
- Veenduge, et klaasipuhasti kummist riba on tugevasti vastu klaasi, seda täies pikkuses.

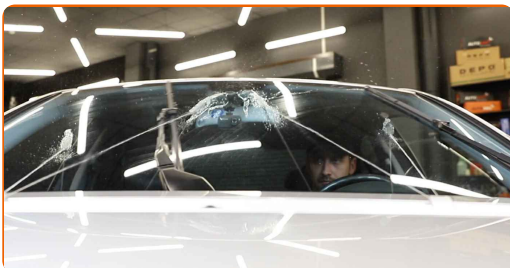
7

Lülitage süüde sisse. Tooge kojamehed tööpositsioonist tagasi.



8

Pärast paigaldamist kontrollige kojameeste sooritust. Terad ei tohiks ristuda või vastu tuuleklaasi tihendit tõrkuda.



9

Lülitage süüde välja.

HEA TÖÖ! **VAATA ROHKEM ÕPETUSI**

AUTODOC – TOP KVALITEET JA TASKUKOHASED AUTOVARUOSAD INTERNETIST

AUTODOC`I MOBIILIRAKENDUS: HAARAKE SUUREPÄRASTEST PAKKUMISEST, SAMAS OSTES MUGAVALT

AUTODOC

GET IT ON
Google Play

Download on the
App Store

Download

SUUREPÄRANE VALIK VARUOSASID TEIE AUTOLE

KLAASIPUHAJATE: LAI VALIK

i VASTUTUSE VÄLISTAMINE:

Dokument sisaldab ainult üldisi soovitusi, mis võivad olla abiks remondi- või asendustööde teostamisel. AUTODOC ei vastuta mistahes kaotuste, vigastuste ega varaliste kahjude eest, mis on tekkinud remonditööde või asendusprotsessi käigus vale kasutamise või antud informatsiooni vale tõlgendamise tagajärjel.

AUTODOC ei vastuta mistahes võimalike vigade ja ebatäpsuste eest selles juhendis. Antud informatsioon on ainult informatiivset laadi ja ei asenda spetsialisti nõuandeid.

AUTODOC ei vastuta varustuse, tööriistade ja autovaruosade vale või ohtliku kasutamise eest. AUTODOC soovib kindlasti olla ettevaatlik ja järgida ohutusnõudeid, kui teostatakse remondi- või asendustöid. Pidage meeles, et madala kvaliteediga autovaruosade kasutamine ei taga teile vajalikul tasemel liiklusohutust.

© Copyright 2022 - Kogu selle veebilehe sisu, eriti tekstid, fotod ja graafikud on autoriõiguse seaduse poolt kaitstud. Kõik õigused, sealhulgas kopeerimine, kolmandatele osapooltele avalikustamine, redigeerimine ja tõlkimine kuuluvad AUTODOC GmbH-le.