

 **AUTODOC CLUB**

Kuidas vahetada  
**MERCEDES-BENZ**  
**SPRINTER 3-t Kast (903)**  
süüteküünalde – õpetus

## SARNANE VIDEOÕPETUS



See video näitab sarnase varuosa asendamist teise sõiduki puhul

### Oluline!

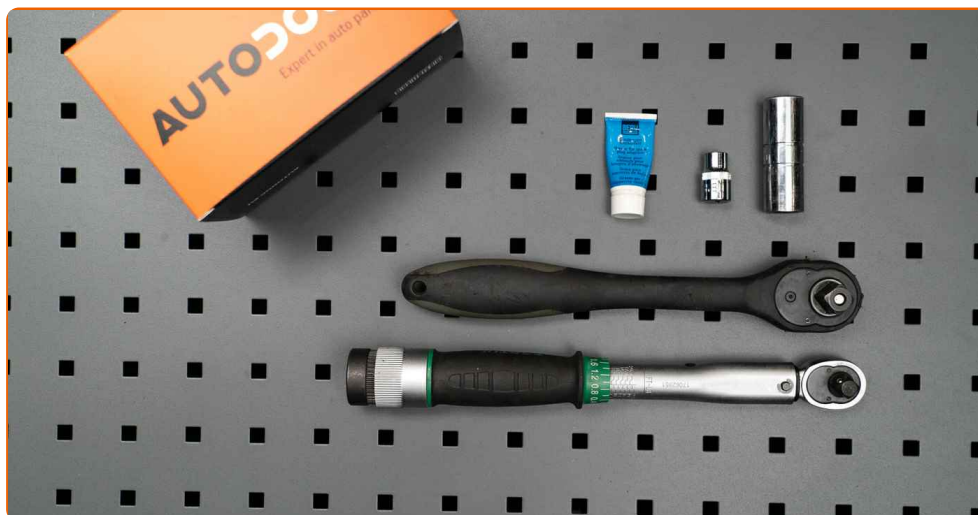
Seda asendusprotseduuri saab kasutada:

MERCEDES-BENZ SPRINTER 3-t Kast (903) 314 2.3, MERCEDES-BENZ SPRINTER 3-t  
Kast (903) 314 2.3 4x4

Sammud võivad kergelt varieeruda olenevalt auto disainist.

See juhend koostati sarnase autovaruosa asendamismeetodi põhjal sõiduki puhul  
MERCEDES-BENZ A-klass (W168) A 160 (168.033, 168.133)

**VAHETAMINE: SÜÜTEKÜÜNALDE – MERCEDES-BENZ  
SPRINTER 3-T KAST (903). TÖÖRIISTAD, MIDA VAJAD:**



- Kõrgtemperatuurne Anti-seize määre
- Kruvikeeraja otsik nr.E11
- Kruvikeeraja otsik nr.16
- Käristivõti
- Momentvõti
- Poritiivakate

**Osta tööriistu**

Vahetamine: süüteküünalde – MERCEDES-BENZ SPRINTER 3-t Kast (903).  
AUTODOCi eksperdid soovitavad:

- Kõikide süüteküünalde asendusprotseduur on sama.
- Kogu töö tuleb teostada seisatud mootoriga.

## VAHETAMINE: SÜÜTEKÜÜNALDE – MERCEDES-BENZ SPRINTER 3-T KAST (903). SOOVITUSLIK TEGEVUSKAVA:

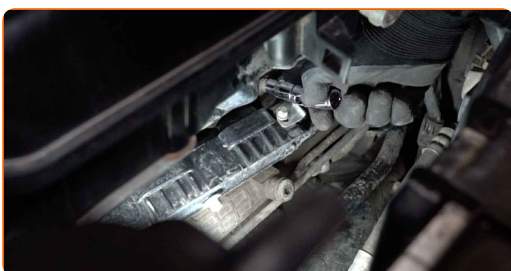
1 Avage kapott.

2 Auto värvi ja plastikust osade kaitsmiseks kasutage kaitsekattet.

3 Võtke konnektor süütepooli küljest lahti.



4 Keerake lahti süütepooli kronstein. Kasutage padrunit Nr.E11. Kasutage kärivistõtit.



5

Võtke süütepool välja süüteküünalde pesast.



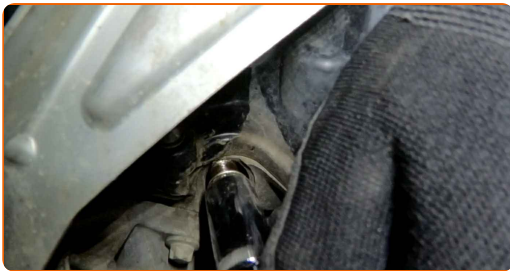
6

Keerake süüteküünlad lahti. Kasutage süüteküünla padrunit #16. Kasutage kärstivõtit.



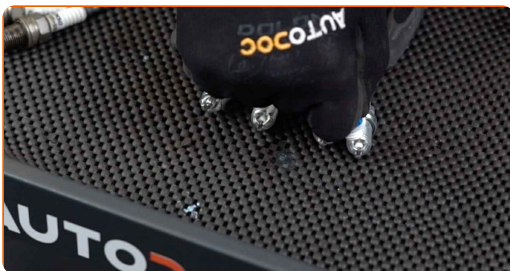
7

Eemaldage süüteküünlad.



8

Kandke uue süüteküünla keermele õhuke kiht spetsiaalset kõrgtemperatuurset anti-seize määret.



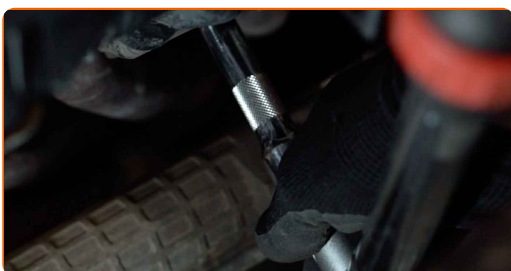
9

Paigaldage uued süüteküünlad oma paigalduspesasesse.



10

Keerake uues süüteküünlad paika ja fikseerige need. Kasutage süüteküünla padrunit #16. Kasutage momentvõtit. Pingutage seda 25 Nm pöördemomendiga.

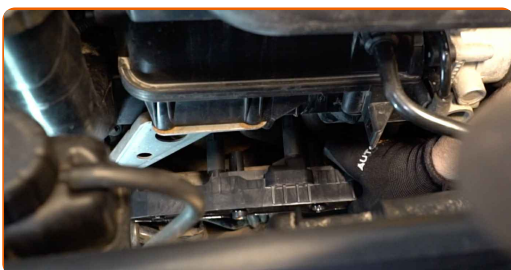


### Vahetamine: süüteküünalde – MERCEDES-BENZ SPRINTER 3-t Kast (903). Professionaalid soovitavad:

- Ärge pingutage pistikuid liigse jõuga. Kinnitamise pöördemomendi ületamine võib keermeid kahjustada.
- Olge ettevaatlik kui töötate süüteküünla võtmega. Selle viltu pööramine võib põhjustada kahjustusi keermestatud osale.

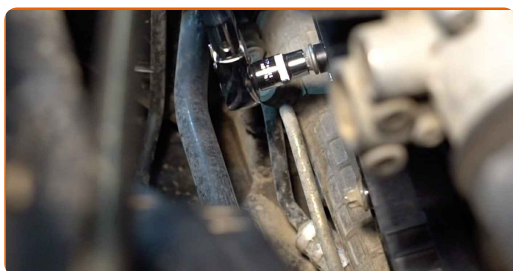
11

Paigaldage süütepool süüteküünalde pesasse. Veenduge, et kuulete klikki, see annab märku õigest kohale kinnitumisest.



12

Pingutage süütepooli kinnitusi. Kasutage padrunit Nr.E11. Kasutage momentvõtit. Pingutage seda 12 Nm pöördemomendiga.



13

Lülitahe süütepooli konnektor sisse.



14

Käivitage mootor paariks minutiks. See on vajalik veendumaks, et komponent töötab korralikult.

15

Lülitage mootor välja.

16

Eemaldage kaitsekate.

17

Sulgege kapott.

**HEA TÖÖ!** 

**VAATA ROHKEM ÕPETUSI**

## AUTODOC – TOP KVALITEET JA TASKUKOHASED AUTOVARUOSAD INTERNETIST

AUTODOC`I MOBIILIRAKENDUS: HAARAKE SUUREPÄRASTEST PAKKUMISEST, SAMAS OSTES MUGAVALT



**+ AUTODOC**

GET IT ON  
**Google Play**

Download on the  
**App Store**

**Download**

**SUUREPÄRANE VALIK VARUOSASID TEIE AUTOLE**

**SÜÜTEKÜÜNALDE: LAI VALIK**

### **(i) VASTUTUSE VÄLISTAMINE:**

Dokument sisaldab ainult üldisi soovitusi, mis võivad olla abiks remondi- või asendustööde teostamisel. AUTODOC ei vastuta mistahes kaotuste, vigastuste ega varaliste kahjude eest, mis on tekkinud remonditööde või asendusprotsessi käigus vale kasutamise või antud informatsiooni vale tõlgendamise tagajärjel.

AUTODOC ei vastuta mistahes võimalike vigade ja ebatäpsuste eest selles juhendis. Antud informatsioon on ainult informatiivset laadi ja ei asenda spetsialisti nõuandeid.

AUTODOC ei vastuta varustuse, tööriistade ja autovaruosade vale või ohtliku kasutamise eest. AUTODOC soovib kindlasti olla ettevaatlik ja järgida ohutusnõudeid, kui teostatakse remondi- või asendustöid. Pidage meeles, et madala kvaliteediga autovaruosade kasutamine ei taga teile vajalikul tasemel liiklusohutust.

© Copyright 2023 - Kogu selle veebilehe sisu, eriti tekstid, fotod ja graafikud on autoriõiguse seaduse poolt kaitstud. Kõik õigused, sealhulgas kopeerimine, kolmandatele osapooltele avalikustamine, redigeerimine ja tõlkimine kuuluvad AUTODOC SE.