

 **AUTODOC CLUB**

Kuidas vahetada  
**MERCEDES-BENZ**  
**Sprinter Classic 4.6-T**  
**Buss (W909) kütusefiltri**  
– õpetus

## SARNANE VIDEOÕPETUS



See video näitab sarnase varuosa asendamist teise sõiduki puhul

### Oluline!

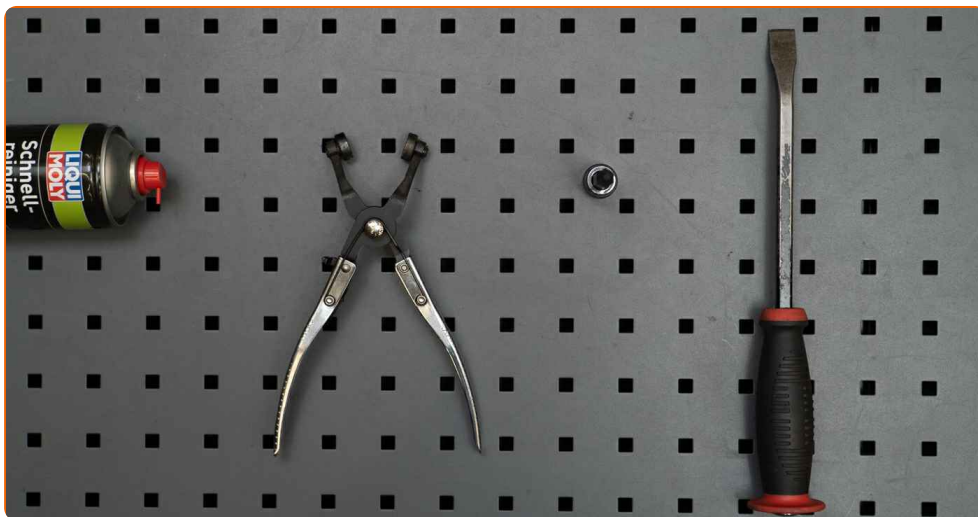
Seda asendusprotseduuri saab kasutada:

MERCEDES-BENZ Sprinter Classic 4.6-T Buss (W909) 411 CDI 2.2 (909.843)

Sammud võivad kergelt varieeruda olenevalt auto disainist.

See juhend koostati sarnase autovaruosa asendamismeetodi põhjal sõiduki puhul  
MERCEDES-BENZ C-klass Saloon (W204) C 220 CDI (204.008)

**VAHETAMINE: KÜTUSEFILTRI – MERCEDES-BENZ  
SPRINTER CLASSIC 4.6-T BUSS (W909). NIMEKIRI  
TÖÖRIISTADEST, MIDA VAJAD:**



- Universaalne puhastav spreid
- Torx otsik T20
- Click R klambritanqid
- Sõrgkang
- Poritiivakate

**Osta tööriistu**

Vahetamine: kütusefiltri – MERCEDES-BENZ Sprinter Classic 4.6-T Buss (W909). AUTODOCi soovitus:

- Kindlustage töökoha korrektne ventileerimine. Kütuseaurud on mürgised.
- Palun pane tähele, et kõiki parandustöid autol – MERCEDES-BENZ Sprinter Classic 4.6-T Buss (W909) – tuleb teha väljalülitatud mootoriga.

## SOORITAGE ASENDAMINE JÄRGNEVAS JÄRJEKORRAS:

**1** Avage kapott.

**2** Auto värvi ja plastikust osade kaitsmiseks kasutage kaitsekattet.

**3** Eemaldage mootori kate.



Vahetamine: kütusefiltri – MERCEDES-BENZ Sprinter Classic 4.6-T Buss (W909). Soovitus:

- Tõstke mootorikate üles, hoides seda samaaegselt mõlemalt poolt.
- Ärge rakendage detaili eemaldades liigset jõudu. Vastasel juhul võite seda kahjustada.

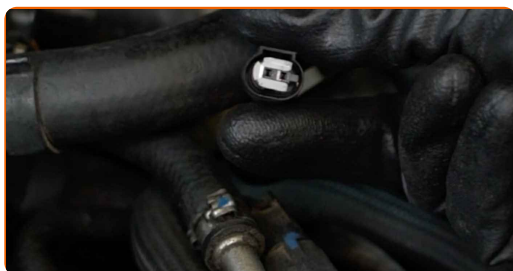
4

Puhastage kütusetarne liinide kinnitused. Kasutage universaalset puhastusvahendit.



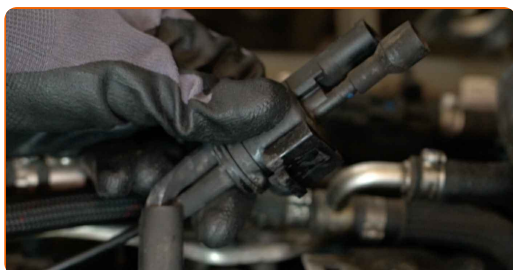
5

Ühendage lahti vaakumklapi konnektor.



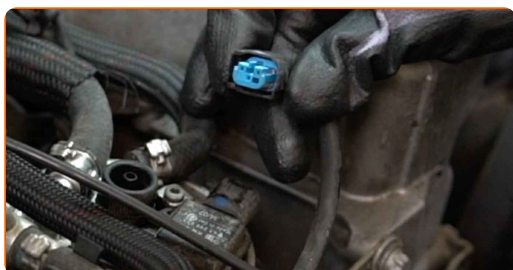
6

Ühendage vaakumklapp selle paigaldusasemest lahti ja pange see kõrvale. Kasutage sõrgkangi.



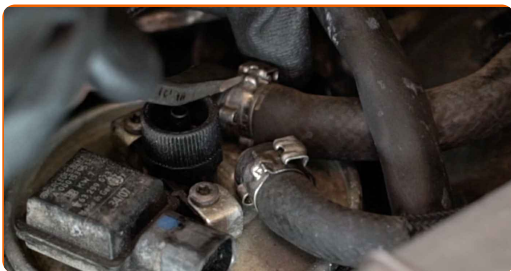
7

Ühendage lahti kütuse veeanduri konnektor.



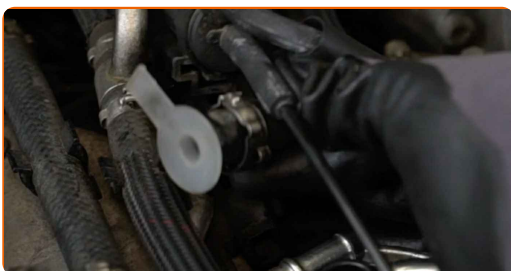
8

Laske kinnitusklambrid kütusefiltri torudelt lõdvaks. Kasutage sõrgkangi.



9

Eemaldage kütusefiltri küljest torud.

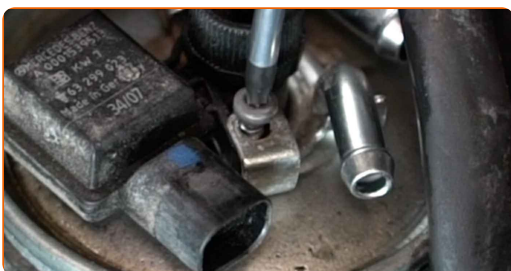


Vahetamine: kütusefiltri – MERCEDES-BENZ Sprinter Classic 4.6-T Buss (W909). AUTODOC soovitab:

- Olge ettevaatlik! Kütus võib filtri korpusest ja voolikust lekkida.

10

Keerake lahti kütuse veesisalduse sensori kinnitid. Kasutage tähikvõtit T20.



11

Ühendage kütuse veesisalduse sensor kütusefiltrist lahti.



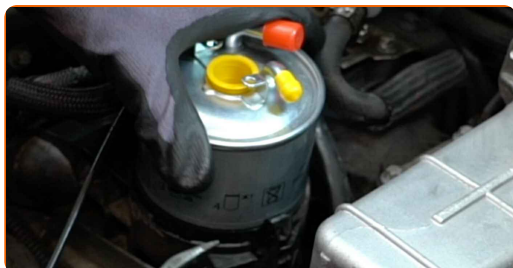
**12** Tehke kütusefiltri hoidik lahti. Kasutage sõrgkangi.



**13** Eemaldage kütusefilter.



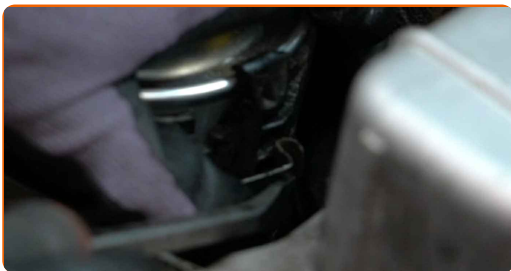
**14** Paigaldage uus filter.



**AUTODOC soovitab:**

- Paigaldamise ajal hoolitsege selle eest, et ennetaksite tolmu ja mustuse sattumist kütusefiltri korpusesse.
- Tähelepanu! Kasuta kvaliteetseid filtreid – MERCEDES-BENZ Sprinter Classic 4.6-T Buss (W909).

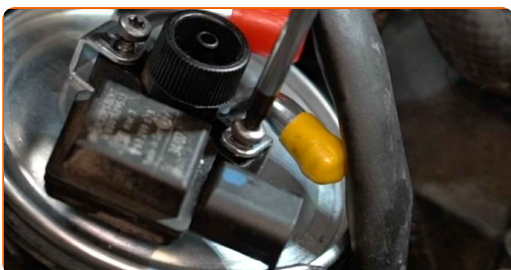
**15** Kinnitage kütusefiltri hoidik. Kasutage sõrgkangi.



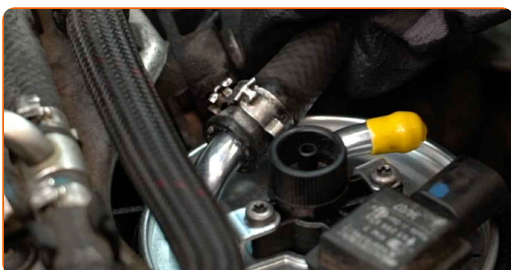
**16** Paigaldage kütuse veesisalduse sensor.



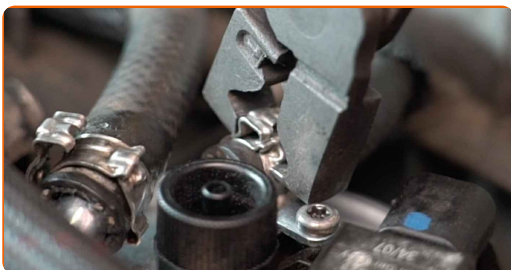
**17** Keerake kütuse veesisalduse sensori kinnitid kinni. Kasutage tähikvõtit T20.



**18** Kinnitage torud kütusefiltriga.

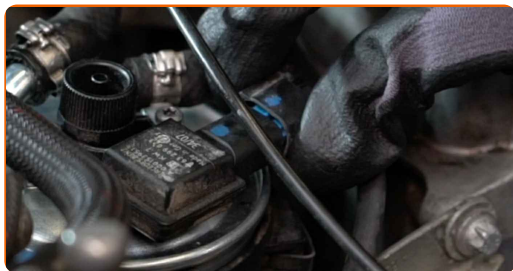


**19** Pingutage kütusefiltri torude kinnitusklambrid. Kasutage click-r klambritange.

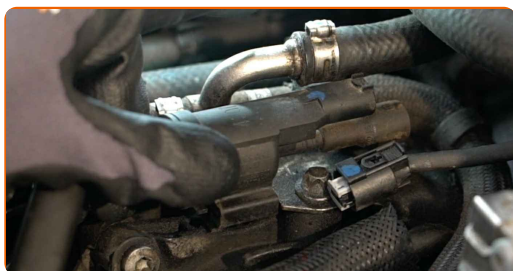




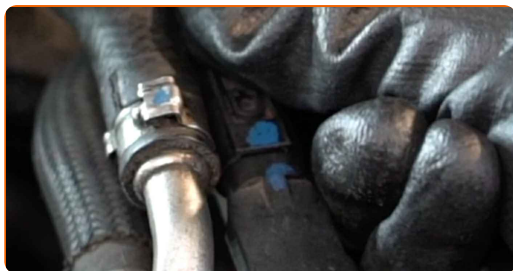
**20** Ühendage kütuse veeanduri konnektor.



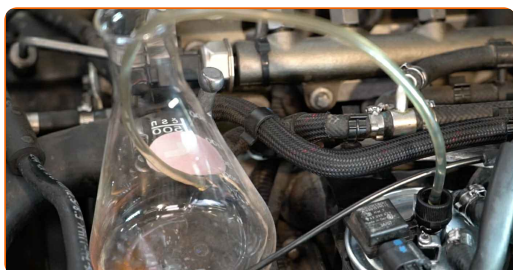
**21** Paigaldage vaakumklapp.



**22** Pange sisse vaakumklapi konnektor.



**23** Eemaldage kütusesüsteemist seal olev õhk.



**24** Puhastage kütusefilter. Kasutage universaalset puhastusvahendit.



**25** Käivitage mootor paariks minutiks. See on vajalik veendumaks, et komponent töötab korralikult.

**26** Lülitage mootor välja.

**Vahetamine: kütusefiltri – MERCEDES-BENZ Sprinter Classic 4.6-T Buss (W909). Soovitus AUTODOCi ekspertidelt:**

- Selleks, et kaitsta keskkonda saastumise eest veenduge, et viite kasutatud filtrid spetsiaalsetesse kogumispunktidesse.

**27** Paigaldage mootori kate ja kinnitage see.



**AUTODOC soovitab:**

- Vahetamine: kütusefiltri – MERCEDES-BENZ Sprinter Classic 4.6-T Buss (W909). Ära kasuta paigaldusel üleliigset jõudu. See võib osa kahjustada.

**28** Eemaldage kaitsekate.

**29** Sulgege kapott.

**HEA TÖÖ!** 

**VAATA ROHKEM ÕPETUSI**

## AUTODOC – TOP KVALITEET JA TASKUKOHASED AUTOVARUOSAD INTERNETIST

**AUTODOC`I MOBIILIRAKENDUS: HAARAKE SUUREPÄRASTEST PAKKUMISEST, SAMAS OSTES MUGAVALT**



**+ AUTODOC**

GET IT ON  **Google Play**

 **Download on the App Store**

**Download**

**SUUREPÄRANE VALIK VARUOSASID TEIE AUTOLE**

**KÜTUSEFILTRI: LAI VALIK**

### **VASTUTUSE VÄLISTAMINE:**

Dokument sisaldab ainult üldisi soovitusi, mis võivad olla abiks remondi- või asendustööde teostamisel. AUTODOC ei vastuta mistahes kaotuste, vigastuste ega varaliste kahjude eest, mis on tekkinud remonditööde või asendusprotsessi käigus vale kasutamise või antud informatsiooni vale tõlgendamise tagajärjel.

AUTODOC ei vastuta mistahes võimalike vigade ja ebatäpsuste eest selles juhendis. Antud informatsioon on ainult informatiivset laadi ja ei asenda spetsialisti nõuandeid.

AUTODOC ei vastuta varustuse, tööriistade ja autovaruosade vale või ohtliku kasutamise eest. AUTODOC soovib kindlasti olla ettevaatlik ja järgida ohutusnõudeid, kui teostatakse remondi- või asendustöid. Pidage meeles, et madala kvaliteediga autovaruosade kasutamine ei taga teile vajalikul tasemel liiklusohutust.

© Copyright 2022 - Kogu selle veebilehe sisu, eriti tekstid, fotod ja graafikud on autoriõiguse seaduse poolt kaitstud. Kõik õigused, sealhulgas kopeerimine, kolmandatele osapooltele avalikustamine, redigeerimine ja tõlkimine kuuluvad AUTODOC GmbHle.