

 **AUTODOC CLUB**

Kuidas vahetada
MERCEDES-BENZ T2/LN1
Kast/kombi
süüteküünalde – õpetus

SARNANE VIDEOÕPETUS



See video näitab sarnase varuosa asendamist teise sõiduki puhul

Oluline!

Seda asendusprotseduuri saab kasutada:

MERCEDES-BENZ T2/LN1 Kast/kombi 510 2.3 (667.061, 667.062)

Sammud võivad kergelt varieeruda olenevalt auto disainist.

See juhend koostati sarnase autovaruosa asendamismeetodi põhjal sõiduki puhul
MERCEDES-BENZ 190 (W201) 2.0 (201.023)

**VAHETAMINE: SÜÜTEKÜÜNALDE – MERCEDES-BENZ
T2/LN1 KAST/KOMBI. TÖÖRIISTAD, MIDA VAJAD:**



- Terashari
- Kõrgtemperatuurne Anti-seize määre
- Dielektriline määre
- Momentvõti
- Lehtsilmusvõti Nr.10
- Kruvikeeraja otsik nr.10
- Süüteküünla padrun nr.16
- Kärstivõti
- Philipsi kruvikeeraja
- sõrgkang
- Poritiivakate

Osta tööriistu

Vahetamine: süüteküünalde – MERCEDES-BENZ T2/LN1 Kast/kombi.
 Professionaalid soovitavad:

- Kõikide süüteküünalde asendusprotseduur on sama.
- Hoiatus! Lülita mootor välja enne, kui alustad tööd – MERCEDES-BENZ T2/LN1 Kast/kombi.

SOORITAGE ASENDAMINE JÄRGNEVAS JÄRJEKORRAS:

1 Avage kapott.

2 Auto värvi ja plastikust osade kaitsmiseks kasutage kaitsekattet.

3 Ühendage maanduskaabli klemm akust lahti. Kasutage kombivõtit Nr.10.



4 Keerake sisselasketoru kinnitid lahti. Kasutage Philipsi kruvikeerajat. Kasutage padrunit Nr.10. Kasutage kärstivõtit.



5 Eemaldage kinnituspoldid.



6 Eemaldage sisselasketoru.



7 Ühendage süüteküünla juhtmed süüteküünaldest lahti.



8 Eemaldage süüteküünalde pesadest mustus, tolm ja praht.



9 Keerake süüteküünlad lahti. Kasutage süüteküünla padrunit #16. Kasutage kärstivõtit.



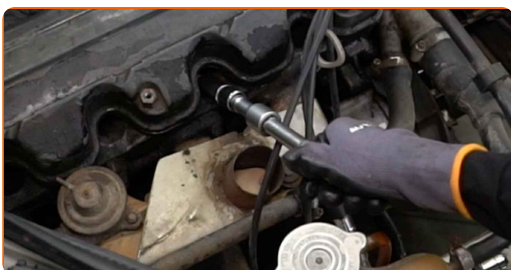
10 Eemaldage süüteküünlad.



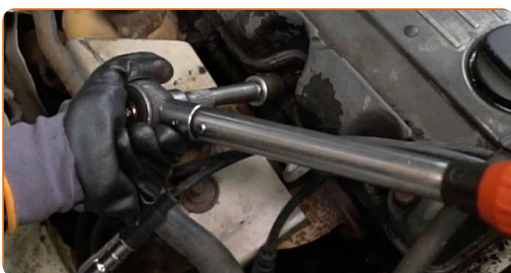
11 Kandke uue süüteküünla keermele õhuke kiht spetsiaalset kõrgtemperatuurset anti-seize määret.



12 Paigaldage uued süüteküünlad oma paigalduspesasesse.



13 Keerake uues süüteküünlad paika ja fikseerige need. Kasutage süüteküünla padrunit #16. Kasutage momentvõtit. Pingutage seda 22 Nm pöördemomendiga.



Vahetamine: süüteküünalde – MERCEDES-BENZ T2/LN1 Kast/kombi.
AUTODOC soovitab:

- Ärge pingutage pistikuid liigse jõuga. Kinnitamise pöördemomendi ületamine võib keermeid kahjustada.
- Olge ettevaatlik kui töötate süüteküünla võtmega. Selle viltu pööramine võib põhjustada kahjustusi keermestatud osale.

14

Ühendage süüteküünla juhtmed süüteküünaldegaga.



AUTODOC soovitab:

- Järgige paigaldusjärjekorda.

15

Paigaldage sisselasketoru.



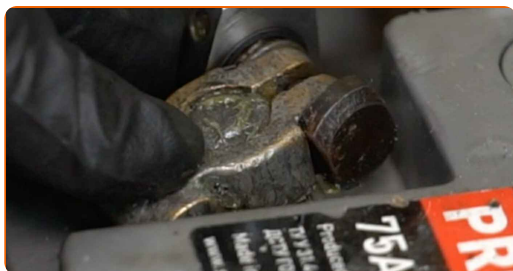
16 Paigaldage kinnituspoldid.



17 Keerake sisselasketoru kinnitid kinni. Kasutage Philipsi kruvikeerajat. Kasutage padrunit Nr.10. Kasutage kärstivõtit.



18 Ühendage maanduskaabli klemm akuga.



19 Laske mootoril paar minutit käia. See on vajalik veendumaks, et komponent töötab korralikult.

20 Lülitage mootor välja.

21 Eemaldage kaitsekate.

22

Sulgege kapott.

HEA TÖÖ! 

VAATA ROHKEM ÕPETUSI

AUTODOC – TOP KVALITEET JA TASKUKOHASED AUTOVARUOSAD INTERNETIST

AUTODOC`I MOBIILIRAKENDUS: HAARAKE SUUREPÄRASTEST PAKKUMISEST, SAMAS OSTES MUGAVALT



+ AUTODOC

GET IT ON
Google Play

Download on the
App Store

Download

SUUREPÄRANE VALIK VARUOSASID TEIE AUTOLE

SÜÜTEKÜÜNALDE: LAI VALIK

(i) VASTUTUSE VÄLISTAMINE:

Dokument sisaldab ainult üldisi soovitusi, mis võivad olla abiks remondi- või asendustööde teostamisel. AUTODOC ei vastuta mistahes kaotuste, vigastuste ega varaliste kahjude eest, mis on tekkinud remonditööde või asendusprotsessi käigus vale kasutamise või antud informatsiooni vale tõlgendamise tagajärjel.

AUTODOC ei vastuta mistahes võimalike vigade ja ebatäpsuste eest selles juhendis. Antud informatsioon on ainult informatiivset laadi ja ei asenda spetsialisti nõuandeid.

AUTODOC ei vastuta varustuse, tööriistade ja autovaruosade vale või ohtliku kasutamise eest. AUTODOC soovib kindlasti olla ettevaatlik ja järgida ohutusnõudeid, kui teostatakse remondi- või asendustöid. Pidage meeles, et madala kvaliteediga autovaruosade kasutamine ei taga teile vajalikul tasemel liiklusohutust.

© Copyright 2023 - Kogu selle veebilehe sisu, eriti tekstid, fotod ja graafikud on autoriõiguse seaduse poolt kaitstud. Kõik õigused, sealhulgas kopeerimine, kolmandatele osapooltele avalikustamine, redigeerimine ja tõlkimine kuuluvad AUTODOC SE.