



Kuidas vahetada  
**MERCEDES-BENZ V-**  
**klass (W638/2)** taga-  
klaasipuhastite – õpetus

## SARNANE VIDEOÕPETUS



See video näitab sarnase varuosa asendamist teise sõiduki puhul

### Oluline!

Seda asendusprotseduuri saab kasutada:

MERCEDES-BENZ V-klass (W638/2) V 230 TD (638.274), MERCEDES-BENZ V-klass (W638/2) V 230 (638.234, 638.294), MERCEDES-BENZ V-klass (W638/2) V 280 (638.244, 638.294), MERCEDES-BENZ V-klass (W638/2) V 200 (638.214, 638.294), MERCEDES-BENZ V-klass (W638/2) V 200 CDI (638.294), MERCEDES-BENZ V-klass (W638/2) V 220 CDI (638.294)

Sammud võivad kergelt varieeruda olenevalt auto disainist.

See juhend koostati sarnase autovaruosa asendamismeetodi põhjal sõiduki puhul MERCEDES-BENZ Vito Buss (W638) 112 CDI 2.2 (638.194)

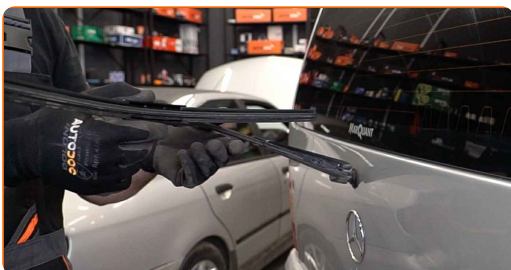
**AUTODOC soovitab:**

- Palun pane tähele, et kõiki parandustöid autol – MERCEDES-BENZ V-klass (W638/2) – tuleb teha väljalülitatud mootoriga.

**SOORITAGE ASENDAMINE JÄRGNEVAS JÄRJEKORRAS:**

1

Tõmmake klaasipuhasti klaaspinnalt eemale kui see lõpetab.



2

Vajutage ühendusklambrit. Eemaldage kojamehe hari.

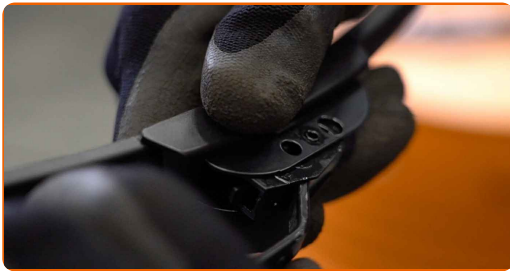


**Vahetamine: klaasipuhastite – MERCEDES-BENZ V-klass (W638/2).  
AUTODOCi eksperdid soovivad:**

- Asendades kojamehe harja, olge ettevaatlik ja ennetage vedru abil pinges all oleva klaasipuhasti hoova põrkumist vastu klaasi.

3

Paigaldage uus klaasipuhasti hoob ja suruge see ettevaatlikult vastu klaasi.



Vahetamine: klaasipuhastite – MERCEDES-BENZ V-klass (W638/2).  
AUTODOCi soovitus:

- Ärge puudutage klaasipuhasti tera kummi serva, see ennetab grafiitkatte kahjustamist.
- Veenduge, et klaasipuhasti kummist riba on tugevasti vastu klaasi, seda täies pikkuses.

4

Lülitage süüde sisse.



5

Pärast paigaldamist kontrollige kojameeste sooritust.

**HEA TÖÖ!** **VAATA ROHKEM ÕPETUSI**

## AUTODOC – TOP KVALITEET JA TASKUKOHASED AUTOVARUOSAD INTERNETIST

AUTODOC`I MOBIILIRAKENDUS: HAARAKE SUUREPÄRASTEST PAKKUMISEST, SAMAS OSTES MUGAVALT

**AUTODOC**

GET IT ON  
Google Play

Download on the  
App Store

Download

**SUUREPÄRANE VALIK VARUOSASID TEIE AUTOLE**

**KLAASIPUHASTITE: LAI VALIK**

### **i VASTUTUSE VÄLISTAMINE:**

Dokument sisaldab ainult üldisi soovitusi, mis võivad olla abiks remondi- või asendustööde teostamisel. AUTODOC ei vastuta mistahes kaotuste, vigastuste ega varaliste kahjude eest, mis on tekkinud remonditööde või asendusprotsessi käigus vale kasutamise või antud informatsiooni vale tõlgendamise tagajärjel.

AUTODOC ei vastuta mistahes võimalike vigade ja ebatäpsuste eest selles juhendis. Antud informatsioon on ainult informatiivset laadi ja ei asenda spetsialisti nõuandeid.

AUTODOC ei vastuta varustuse, tööriistade ja autovarusade vale või ohtliku kasutamise eest. AUTODOC soovib kindlasti olla ettevaatlik ja järgida ohutusnõudeid, kui teostatakse remondi- või asendustöid. Pidage meeles, et madala kvaliteediga autovarusade kasutamine ei taga teile vajalikul tasemel liiklusohutust.

© Copyright 2021 - Kogu selle veebilehe sisu, eriti tekstid, fotod ja graafikud on autoriõiguse seaduse poolt kaitstud. Kõik õigused, sealhulgas kopeerimine, kolmandatele osapooltele avalikustamine, redigeerimine ja tõlkimine kuuluvad AUTODOC GmbHle.