

 **AUTODOC CLUB**

Kuidas vahetada
MERCEDES-BENZ
VANEO (414) salongifilter
– õpetus

SARNANE VIDEOÕPETUS



See video näitab sarnase varuosa asendamist teise sõiduki puhul

Oluline!

Seda asendusprotseduuri saab kasutada:

MERCEDES-BENZ Vaneo (414) 1.7 CDI (414.700), MERCEDES-BENZ Vaneo (414) 1.6 (414.700), MERCEDES-BENZ Vaneo (414) 1.9 (414.700)

Sammud võivad kergelt varieeruda olenevalt auto disainist.

See juhend koostati sarnase autovaruosa asendamismeetodi põhjal sõiduki puhul MERCEDES-BENZ A-klass (W168) A 170 CDI (168.009, 168.109)

Vahetamine: salongifilter – MERCEDES-BENZ Vaneo (414). AUTODOC'i eksperdid soovitavad:

- Asendage salongifilter vähemalt korra iga kuue kuu möödudes, varakevadel ja sügishooajal.
- Järgige varuosa töötamise tootjapoolseid tingimusi, soovitusi ja nõudeid.
- Kui õhuvool salongi on järsult vähenenud, asendage filter enne plaanitud hooldust.
- Palun pane tähele, et kõiki parandustöid autol – MERCEDES-BENZ Vaneo (414) – tuleb teha väljalülitatud mootoriga.

SOORITAGE ASENDAMINE JÄRGNEVAS JÄRJEKORRAS:

1

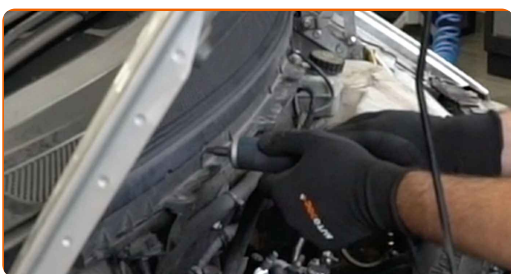
Avage kapott.

2

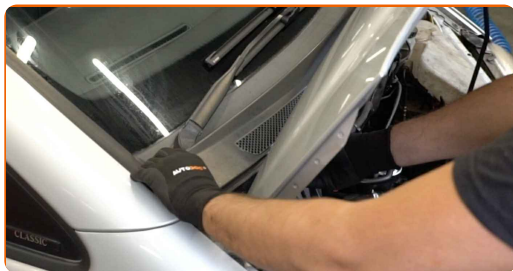
Auto värvi ja plastikust osade kaitsmiseks kasutage kaitsekatet.

3

Keerake lahti kapoti iluvõre kinnitused. Kasutage Philipsi kruvikeerajat.



4 Tõstke üles ja eemaldage kapoti õhuava.



5 Eemaldage tuuleklaasi kojameeste mutrite katted.



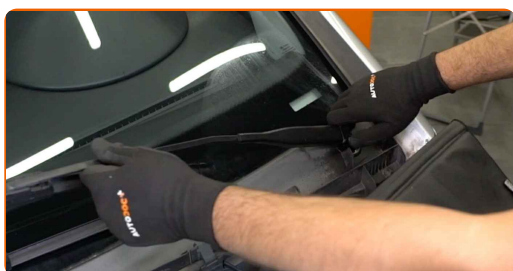
6 Puhastage klaasipuhasti hoobade kinnitused. Kasutage terasharja. Kasutage WD-40 aerosooli.



7 Keerake lahti tuuleklaasi klaasipuhastite hoovad. Kasutage padrunit Nr.13. Kasutage kärstivõtit.



8 Eemaldage klaasipuhasti hoovad.



9

Keerake lahti tuuleklaasi paneeli alumise osa kinnitused. Kasutage Philipsi kruvikeerajat.



10

Eemaldage tuuleklaasi paneeli alumine osa.



11

Eemaldage salongifilter.



Vahetamine: salongifilter – MERCEDES-BENZ Vaneo (414). Professionaalid soovitavad:

- Ärge üritage filtrit puhastada ja taaskasutada - see mõjutab salongi õhupuhastust.

12

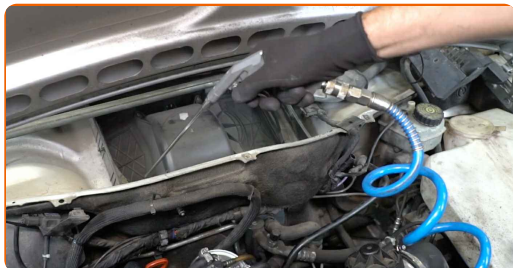
Lülitage süüde sisse.

13

Sulgege kütteklapp.

14 Lülitage süüde välja.

15 Puhastage salongifiltri korpus ja kate.



Vahetamine: salongifilter – MERCEDES-BENZ Vaneo (414). AUTODOC'i eksperdid soovitavad:

- Eemaldage mistahes mustus salongifiltri korpusest ettevaatlikult, et ennetada ventilatsiooni juha saastumist.

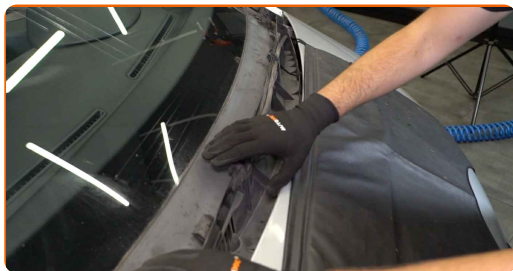
16 Paigaldage salongifilter oma paigalduspessa.



Vahetamine: salongifilter – MERCEDES-BENZ Vaneo (414). Soovitus AUTODOC'i ekspertidelt:

- Järgige filtri õhuvoolu nooli.
- Kontrollige filtri elemendi korrektset asukohta. Ärge asetage seda viltuselt.
- Kasutage ainult kvaliteetseid filtreid.

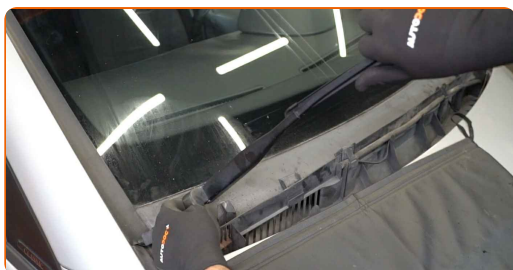
17 Pange tuuleklaasi paneeli alumine osa tagasi.



18 Keerake sisse tuuleklaasi paneeli alumise osa kinnitused. Kasutage Philipsi kruvikeerajat.



19 Paigaldage klaasipuhastihoovad.



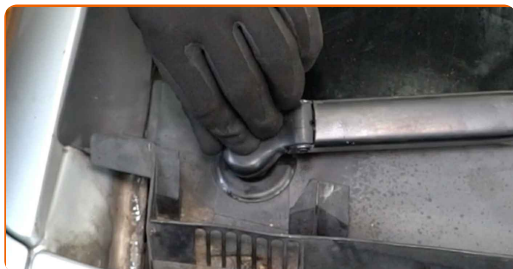
AUTODOC soovitab:

- Veenduge, et te ei aja juhi ja kaasreisija poolseid klaasipuhasti hoobasid omavahel segamini.

20 Pingutage klaasipuhastite hoobade kinnitusi. Kasutage padrunit Nr.13. Kasutage momentvõtit. Pingutage seda 23 Nm pöördemomendiga.



21 Paigaldage tuuleklaasipuhastite mutrite katted.



22 Paigaldage ja kinnitage kapoti õhuava. Kasutage Philipsi kruvikeerajat.



23 Eemaldage kaitsekate.

24 Sulgege kapott.

25 Lülitage süüde sisse. Kütteklaapp pöördub automaatselt tagasi normaalsesse asendisse.

26 Lülitage kliimaseade sisse. See on vajalik veendumaks, et komponent töötab korralikult.

27 Lülitage süüde välja.

HEA TÖÖ! 

VAATA ROHKEM ÕPETUSI

AUTODOC – TOP KVALITEET JA TASKUKOHASED AUTOVARUOSAD INTERNETIST

AUTODOC`I MOBIILIRAKENDUS: HAARAKE SUUREPÄRASTEST PAKKUMISEST, SAMAS OSTES MUGAVALT



+ AUTODOC

GET IT ON
Google Play

Download on the
App Store

Download

SUUREPÄRANE VALIK VARUOSASID TEIE AUTOLE

SALONGIFILTER: LAI VALIK

i VASTUTUSE VÄLISTAMINE:

Dokument sisaldab ainult üldisi soovitusi, mis võivad olla abiks remondi- või asendustööde teostamisel. AUTODOC ei vastuta mistahes kaotuste, vigastuste ega varaliste kahjude eest, mis on tekkinud remonditööde või asendusprotsessi käigus vale kasutamise või antud informatsiooni vale tõlgendamise tagajärjel.

AUTODOC ei vastuta mistahes võimalike vigade ja ebatäpsuste eest selles juhendis. Antud informatsioon on ainult informatiivset laadi ja ei asenda spetsialisti nõuandeid.

AUTODOC ei vastuta varustuse, tööriistade ja autovaruosade vale või ohtliku kasutamise eest. AUTODOC soovib kindlasti olla ettevaatlik ja järgida ohutusnõudeid, kui teostatakse remondi- või asendustöid. Pidage meeles, et madala kvaliteediga autovaruosade kasutamine ei taga teile vajalikul tasemel liiklusohutust.

© Copyright 2022 - Kogu selle veebilehe sisu, eriti tekstid, fotod ja graafikud on autoriõiguse seaduse poolt kaitstud. Kõik õigused, sealhulgas kopeerimine, kolmandatele osapooltele avalikustamine, redigeerimine ja tõlkimine kuuluvad AUTODOC GmbHle.