



Kuidas vahetada
MERCEDES-BENZ VITO
Buss (W639)
süüteküünalde – õpetus

SARNANE VIDEOÕPETUS



See video näitab sarnase varuosa asendamist teise sõiduki puhul

Oluline!

Seda asendusprotseduuri saab kasutada:

MERCEDES-BENZ VITO Buss (W639) 119 3.2, MERCEDES-BENZ VITO Buss (W639) 122 3.2, MERCEDES-BENZ VITO Buss (W639) 123 3.7

Sammud võivad kergelt varieeruda olenevalt auto disainist.

See juhend koostati sarnase autovaruosa asendamismeetodi põhjal sõiduki puhul
 MERCEDES-BENZ B-klass (W245) B 170 (245.232) MERCEDES-BENZ B-klass (W245)
 B 150 (245.231) MERCEDES-BENZ B-klass (W245) B 170 NGT (245.233) MERCEDES-
 BENZ B-klass (W245) B 160 (245.231) MERCEDES-BENZ B-klass (W245) B 180
 (245.232)

VAHETAMINE: SÜÜTEKÜÜNALDE – MERCEDES-BENZ
VITO BUSS (W639). TÖÖRIISTAD, MIDA VAJAD:



- Kõrgtemperatuurne Anti-seize määre
- Süüteküünla padrun nr.16
- Käristivõti
- Momentvõti
- Ümara otsaga tangid
- Poritiivakate

Osta tööriistu

Vahetamine: süüteküünalde – MERCEDES-BENZ VITO Buss (W639).
AUTODOCi eksperdid soovitavad:

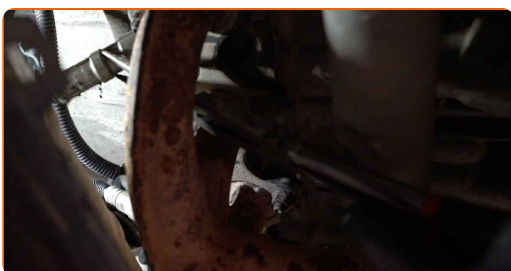
- Kõikide süüteküünalde asendusprotseduur on sama.
- Kogu töö tuleb teostada seisatud mootoriga.

VAHETAMINE: SÜÜTEKÜÜNALDE – MERCEDES-BENZ VITO BUSS (W639). SOOVITUSLIK TEGEVUSKAVA:

1 Avage kapott.

2 Auto värvi ja plastikust osade kaitsmiseks kasutage kaitsekatet.

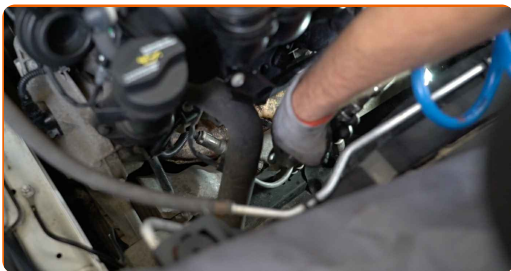
3 Eemaldage süüteküünla juhtmeühendused süüteküünalde pesadest. Kasutage ümara otsaga tange.



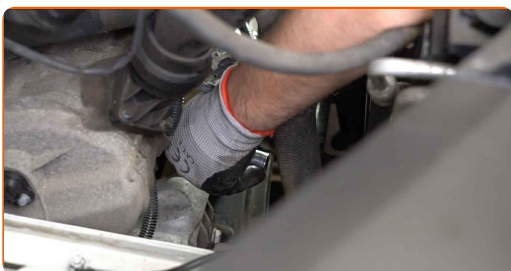
Vahetamine: süüteküünalde – MERCEDES-BENZ VITO Buss (W639).
Professionaalid soovitavad:

- Olge ettevaatlik, et vältida süüteküünalde juhtmete kahjustamist.
- Pidage meeles, milline oli süüteküünalde juhtmeühenduste järjekord.

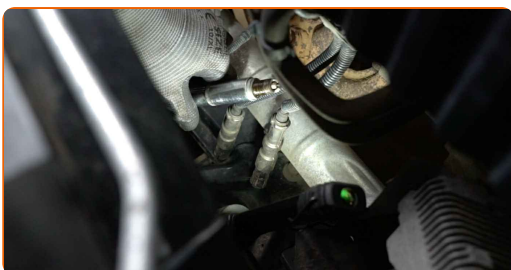
4 Eemaldage süüteküünalde pesadest mustus, tolm ja praht.



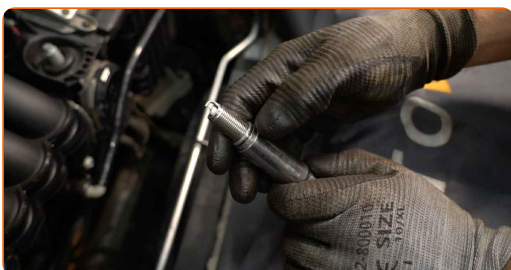
5 Keerake süüteküünlad lahti. Kasutage süüteküünla padrunit #16. Kasutage kärstivõtit.



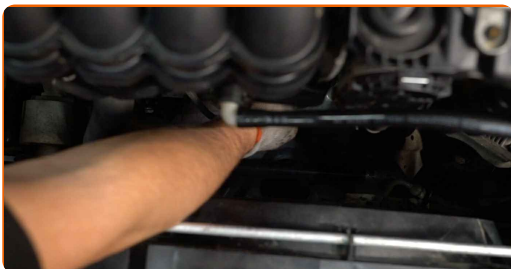
6 Eemaldage süüteküünlad.



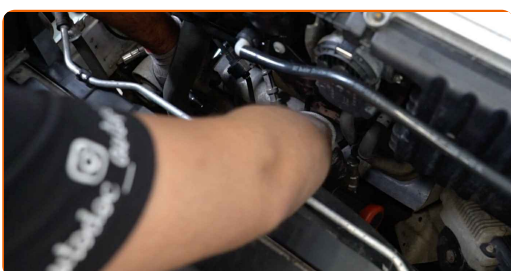
7 Kandke uue süüteküünla keermele õhuke kiht spetsiaalset kõrgtemperatuurset anti-seize määret.



8 Paigaldage uued süüteküünlad oma paigalduspesasesse.



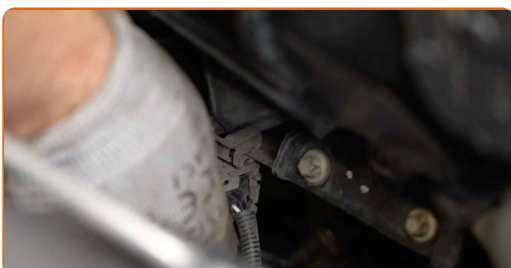
9 Keerake uues süüteküünlad paika ja fikseerige need. Kasutage süüteküünla padrunit #16. Kasutage momentvõtit. Pingutage seda 27 Nm pöördemomendiga.



Vahetamine: süüteküünalde – MERCEDES-BENZ VITO Buss (W639). AUTODOC soovitab:

- Ärge pingutage pistikuid liigse jõuga. Kinnitamise pöördemomendi ületamine võib keermeid kahjustada.
- Olge ettevaatlik kui töötate süüteküünla võtmega. Selle viltu pööramine võib põhjustada kahjustusi keermestatud osale.

10 Paigaldage süüteküünalde juhtmeühendused süüteküünalde pesadesse. Veenduge, et kuulete klikki, see annab märku õigest kohale kinnitumisest.



AUTODOC soovitab:

- Vahetamine: süüteküünalde – MERCEDES-BENZ VITO Buss (W639). Järgi paigaldamise samme.

11

Käivitage mootor paariks minutiks. See on vajalik veendumaks, et komponent töötab korralikult.

12

Lülitage mootor välja.

13

Eemaldage kaitsekate.

14

Sulgege kapott.

HEA TÖÖ! 

VAATA ROHKEM ÕPETUSI

AUTODOC – TOP KVALITEET JA TASKUKOHASED AUTOVARUOSAD INTERNETIST

AUTODOC`I MOBIILIRAKENDUS: HAARAKE SUUREPÄRASTEST PAKKUMISEST, SAMAS OSTES MUGAVALT



+ AUTODOC

GET IT ON **Google Play**

Download on the **App Store**

Download

SUUREPÄRANE VALIK VARUOSASID TEIE AUTOLE

SÜÜTEKÜÜNALDE: LAI VALIK

i VASTUTUSE VÄLISTAMINE:

Dokument sisaldab ainult üldisi soovitusi, mis võivad olla abiks remondi- või asendustööde teostamisel. AUTODOC ei vastuta mistahes kaotuste, vigastuste ega varaliste kahjude eest, mis on tekkinud remonditööde või asendusprotsessi käigus vale kasutamise või antud informatsiooni vale tõlgendamise tagajärjel.

AUTODOC ei vastuta mistahes võimalike vigade ja ebatäpsuste eest selles juhendis. Antud informatsioon on ainult informatiivset laadi ja ei asenda spetsialisti nõuandeid.

AUTODOC ei vastuta varustuse, tööriistade ja autovaruosade vale või ohtliku kasutamise eest. AUTODOC soovib kindlasti olla ettevaatlik ja järgida ohutusnõudeid, kui teostatakse remondi- või asendustöid. Pidage meeles, et madala kvaliteediga autovaruosade kasutamine ei taga teile vajalikul tasemel liiklusohutust.

© Copyright 2022 - Kogu selle veebilehe sisu, eriti tekstid, fotod ja graafikud on autoriõiguse seaduse poolt kaitstud. Kõik õigused, sealhulgas kopeerimine, kolmandatele osapooltele avalikustamine, redigeerimine ja tõlkimine kuuluvad AUTODOC GmbHle.