



Kuidas vahetada  
**MERCEDES-BENZ VITO**  
**Kast (638)** taga-  
amortisaatorite – õpetus

## SARNANE VIDEOÕPETUS



See video näitab sarnase varuosa asendamist teise sõiduki puhul

### Oluline!

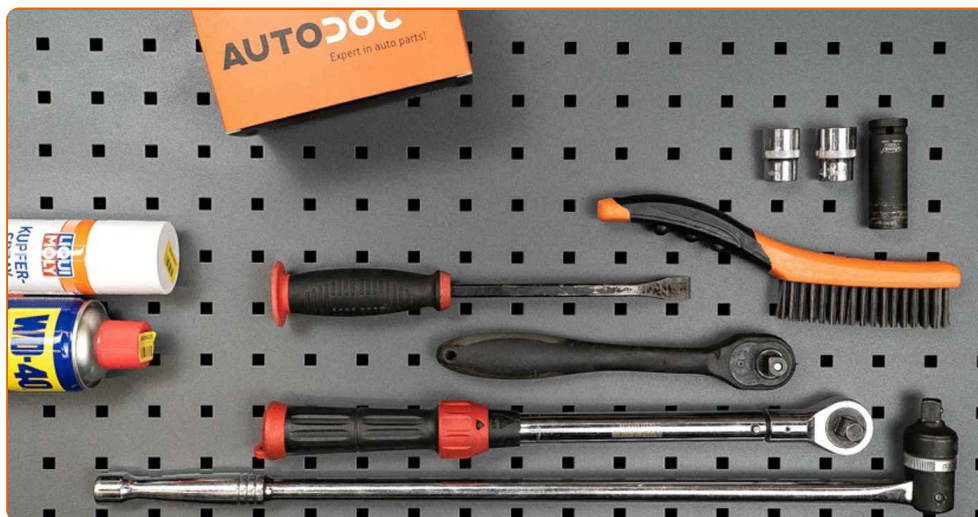
Seda asendusprotseduuri saab kasutada:

MERCEDES-BENZ VITO Kast (638) 108 D 2.3 (638.064, 638.068), MERCEDES-BENZ VITO Kast (638) 110 D 2.3 (638.074, 638.078), MERCEDES-BENZ VITO Kast (638) 113 2.0 (638.014, 638.094), MERCEDES-BENZ VITO Kast (638) 114 2.3 (638.034, 638.094), MERCEDES-BENZ VITO Kast (638) 108 CDI 2.2 (638.094), MERCEDES-BENZ VITO Kast (638) 110 CDI 2.2 (638.094), MERCEDES-BENZ VITO Kast (638) 112 CDI 2.2 (638.094)

Sammud võivad kergelt varieeruda olenevalt auto disainist.

See juhend koostati sarnase autovaruosa asendamismeetodi põhjal sõiduki puhul MERCEDES-BENZ VITO Buss (638) 112 CDI 2.2 (638.194)

**VAHETAMINE: AMORTISAATORITE – MERCEDES-BENZ VITO KAST (638). TÖÖRIISTAD, MIDA VAJAD:**



- Terashari
- Aerosool WD- 40
- Vasemääre
- Kruvikeeraja otsik nr.21
- Rehvi löökpadrun Nr.17
- Momentvõti
- Toruvõti
- Sõrgkang
- Hüdrauliline tungraud
- Tõkiskingad

**Osta tööriistu**

Vahetamine: amortisaatorite – MERCEDES-BENZ VITO Kast (638). AUTODOC soovitab:

- Mõlemad tagumise vedrustuse amortisaatorid tuleb asendada samaaegselt.
- Asendusprotseduur on nii vasaku kui parema tagumise vedrustuse amortisaatori puhul identne.
- Kogu töö tuleb teostada seisatud mootoriga.

**VAHETAMINE: AMORTISAATORITE – MERCEDES-BENZ VITO KAST (638). KASUTA JÄRGNEVAT PROTSEDUURI:**

1

Fikseerige rattad tõkisingadega.



2

Lõdvendage ratta kinnituspolte. Kasutage ratta löökpadrunit #17.



3

Tõstke tagumist auto otsa ja kinnitage alustele.

4

Keerake lahti ratta poldid.

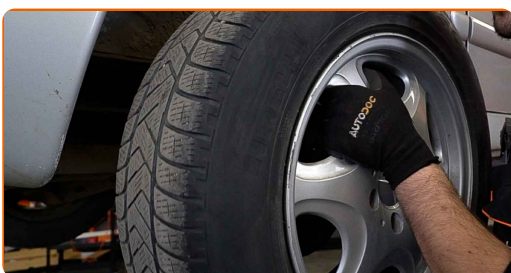


Vahetamine: amortisaatorite – MERCEDES-BENZ VITO Kast (638). Soovitus:

- Vigastuste vältimiseks, hoidke poltide lahti keeramisel ratast püsti.

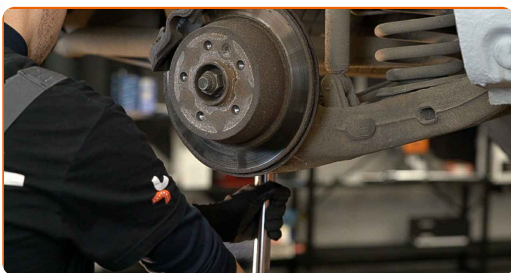
5

Eemaldage ratas.



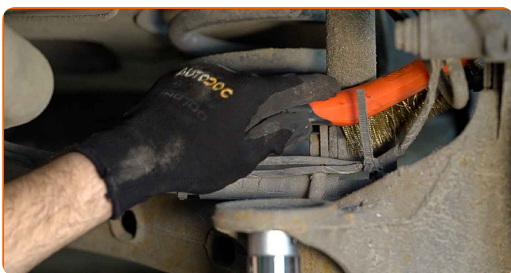
6

Toetage tagumist vedrustuse tala. Kasutage hüdraulilist tungrauda.



7.1

Puhastage amortisaatorite kinnitused.



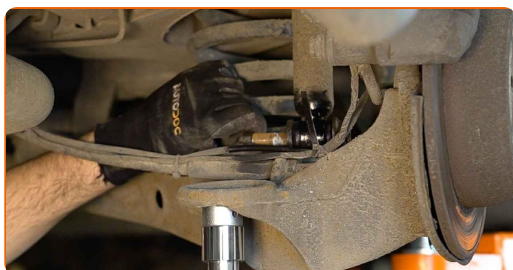
**7.2** Kasutage terasharja. Kasutage WD-40 aerosooli.



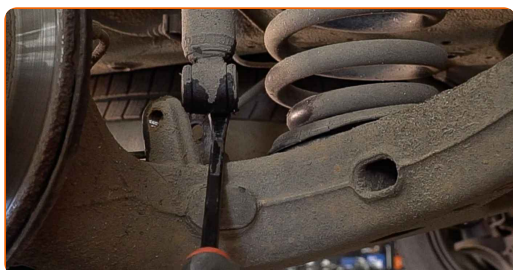
**8** Keerake lahti amortisaatori alumine kinnitus. Kasutage padrunit Nr.21. Kasutage sõrgkangi. Kasutage toruvõtit.



**9** Eemaldage kinnitus polt.



**10** Eraldage amortisaatori alumine osa. Kasutage sõrgkangi.



**11** Laske hüdraulilist ülekanedetundrauda 10-15 cm allapoole.

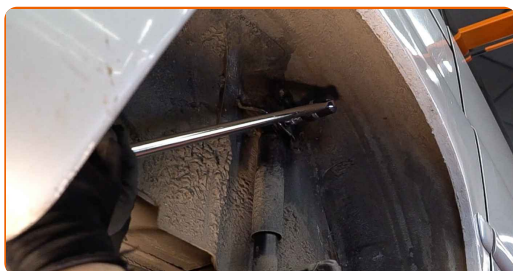


**AUTODOC soovitab:**

- Vahetamine: amortisaatorite – MERCEDES-BENZ VITO Kast (638). Langeta käigukasti tungraud sujuvalt ja ilma jõnksudeta, et vältida osade ja mehhanismide kahjustamist.

**12**

Keerake lahti amortisaatori ülemine kinnitus. Kasutage padrunit Nr.21. Kasutage toruvõtit.



**AUTODOC soovitab:**

- Tähtis! Hoia amortisaatorit kinnituspoltide lahtikeeramisel kinni. MERCEDES-BENZ VITO Kast (638)

**13**

Eemaldage amortisaator.

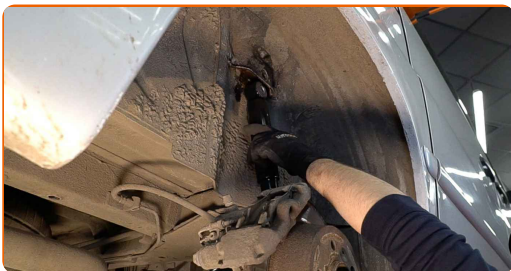


**Vahetamine: amortisaatorite – MERCEDES-BENZ VITO Kast (638). Soovitus:**

- Enne uue amortisaatori paigaldamist, tuleks seda käsitsi 3-5 korda pumbata.

14

Paigaldage amortisaator rattakoopasse ja kinnitage see.

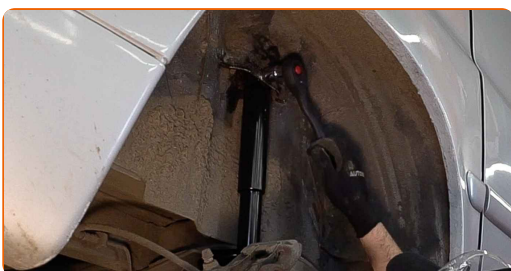


Vahetamine: amortisaatorite – MERCEDES-BENZ VITO Kast (638). AUTODOC soovib:

- Vigastuste vältimiseks hoidke amortisaatorit kinnituspoltide keeramisel ettevaatlikult ning tihedalt.

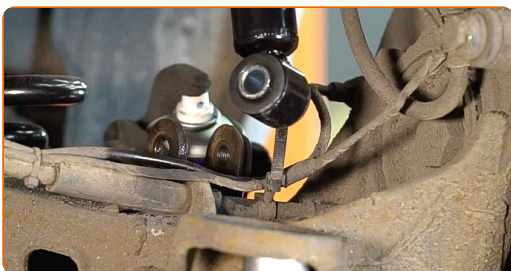
15

Kruvige amortisaatori ülemine kinniti kinni. Kasutage padrunit Nr.21.



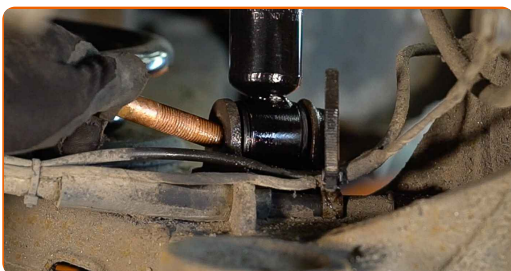
16

Töödelge amortisaatori paigalduspesasid. Kasutage WD-40 aerosooli.



17

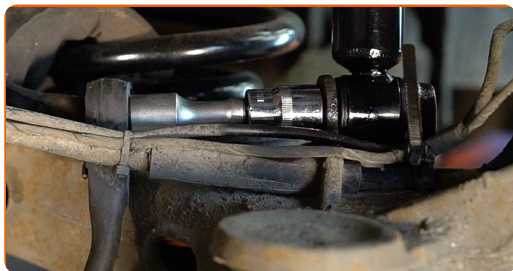
Paigaldage amortisaatori alumine osa. Paigaldage kinnituspolt.





18

Keerake sisse alumine amortisaatori kinnitus. Kasutage padrunit Nr.21.



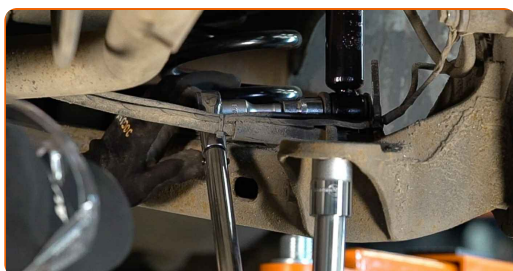
19

Toetage tagumist vedrustuse tala. Kasutage hüdraulilist tungrauda.



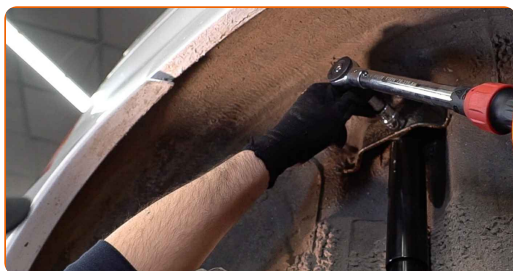
20

Pingutage amortisaatori alumist kinnitust. Kasutage padrunit Nr.21. Kasutage momentvõtit. Pingutage seda 133 Nm pöördemomendiga.



21

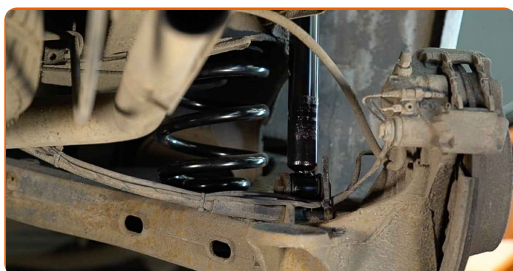
Eemaldage kinnitus tagasilla tala alt.



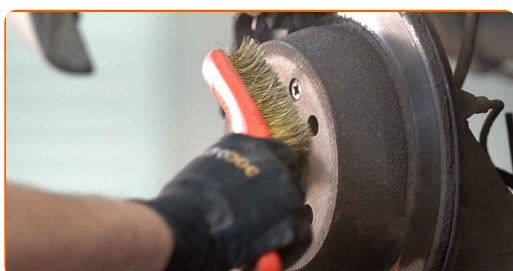
### AUTODOC soovitab:

- MERCEDES-BENZ VITO Kast (638) – Et vältida autoosade ja -mehhanismide kahjustamist, ära langeta käigukasti tungrauda järsult.

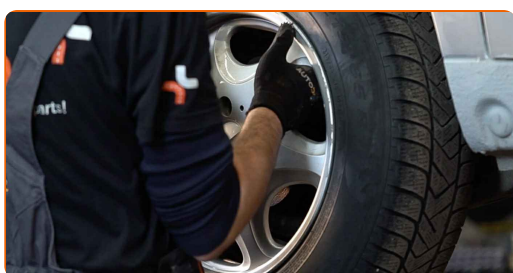
- 22** Pingutage ülemisi amortisaatori kinnitusi. Kasutage padrunit Nr.21. Kasutage momentvõtit. Pingutage seda 120 Nm pöördemomendiga.



- 23** Puhastage ratta velgede kinnituspesad. Kasutage terasharja. Määrige kontaktpinnad. Kasutage vasemääret.



- 24** Paigaldage ratas.



Vahetamine: amortisaatorite – MERCEDES-BENZ VITO Kast (638). AUTODOCi eksperdid soovitavad:

- Vigastuste vältimiseks hoidke ratast kinnituspoltide kinni kruvimisel üleval.

25

Keerake ratta poldid kinni. Kasutage ratta löökpadrunit #17.



26

Laske auto alla ja töödake risti järjekorras, pingutage rataste poldid. Kasutage momentvõtit. Pingutage seda 175 Nm pöördemomendiga.



27

Eemaldage tungrauad ja tõkiskingad.



**HEA TÖÖ!** 

**VAATA ROHKEM ÕPETUSI**

## AUTODOC – TOP KVALITEET JA TASKUKOHASED AUTOVARUOSAD INTERNETIST

AUTODOC`I MOBIILIRAKENDUS: HAARAKE SUUREPÄRASTEST PAKKUMISEST, SAMAS OSTES MUGAVALT



**SUUREPÄRANE VALIK VARUOSASID TEIE AUTOLE**

**AMORTISAATORITE: LAI VALIK**

### **(i) VASTUTUSE VÄLISTAMINE:**

Dokument sisaldab ainult üldisi soovitusi, mis võivad olla abiks remondi- või asendustööde teostamisel. AUTODOC ei vastuta mistahes kaotuste, vigastuste ega varaliste kahjude eest, mis on tekkinud remonditööde või asendusprotsessi käigus vale kasutamise või antud informatsiooni vale tõlgendamise tagajärjel.

AUTODOC ei vastuta mistahes võimalike vigade ja ebatäpsuste eest selles juhendis. Antud informatsioon on ainult informatiivset laadi ja ei asenda spetsialisti nõuandeid.

AUTODOC ei vastuta varustuse, tööriistade ja autovaruosade vale või ohtliku kasutamise eest. AUTODOC soovib kindlasti olla ettevaatlik ja järgida ohutusnõudeid, kui teostatakse remondi- või asendustöid. Pidage meeles, et madala kvaliteediga autovaruosade kasutamine ei taga teile vajalikul tasemel liiklusohutust.

© Copyright 2023 - Kogu selle veebilehe sisu, eriti tekstid, fotod ja graafikud on autoriõiguse seaduse poolt kaitstud. Kõik õigused, sealhulgas kopeerimine, kolmandatele osapooltele avalikustamine, redigeerimine ja tõlkimine kuuluvad AUTODOC SE.